

ABEBA®

# BERUFSSCHUHE

MADE FOR YOU



[www.abeba.com](http://www.abeba.com)



# SEHR GEEHRTE GESCHÄFTSPARTNER, SEHR GEEHRTE INTERESSENTEN,



die Grundlage eines hochwertigen Schuhs ist neben handwerklichem Können und technologischem Wissen vor allem die Hingabe. Verständnis und Respekt für den Menschen und seine individuellen Bedürfnisse im täglichen Berufsleben sind für ABEBA die Triebfeder bei der Entwicklung von Berufs- und Sicherheitsschuhen. Wir leben diese Philosophie und schaffen dadurch für Sie den wesentlichen Unterschied: Optimale Schutzfunktion, gesundes Fußklima und bestmöglicher Komfort Tag für Tag auch über Normvorgaben hinaus.

Unser Anspruch ist, Ihre Ansprüche zu übertreffen.

Da wir den größten Wert auf maximale Qualität legen, stellen wir auch die größtmöglichen Anforderungen an die eingesetzten Materialien und deren sorgfältige Verarbeitung.

So ist Abeba heute eines der größten und modernsten Schuhunternehmen in Europa mit Kunden in über 30 Ländern. Durch unser Auslieferungslager in Sankt Ingbert, unsere französische Tochtergesellschaft Abeba France und unsere Produktionsstätten in verschiedenen europäischen Ländern sind wir in der Lage, optimal auf Ihre Wünsche einzugehen.

Seit 01. Juni 2007 gehören wir zum polnischen Traditionsunternehmen Protektor. Die Protektor S.A. ist an der Wertpapierbörse in Warschau notiert.

ABEBA Berufs- und Sicherheitsschuhe erhalten Sie ausschließlich im Berufsbekleidungsfachhandel oder im technischen Fachhandel. Weltweit in mehr als 2.000 Fachgeschäften mit geschultem Personal.

Zusammen mit unseren Außendienstmitarbeitern in Deutschland und in fast allen Ländern Europas, kümmern wir uns gerne um Ihre Fragen zu ABEBA oder unseren Produkten und entwickeln gemeinsam mit Ihnen passende Lösungen.

Wir danken Ihnen für Ihr Vertrauen.

Ihr  Team



# INHALTS VERZEICHNIS

## BERUFSSCHUHE

### Impressum

Herausgeber:  
ABEBA Spezialschuh-Ausstatter GmbH  
Schlackenbergstraße 5  
D-66386 St. Ingbert  
Tel: +49 6894 3103-100  
Fax: +49 6894 3074  
E-Mail: abeba@abeba.de  
www.abeba.com

Redaktionsteam:  
ABEBA Vertrieb und Marketing

Gestaltung:  
ABEBA Marketing und Vertrieb

Idee und Konzept:  
blickfang marken- und designagentur GmbH

Fotografie:  
Fandel Foto & Design

Unsere Verkaufsunterlagen gibt es außerdem in  
englischer und französischer Sprache.

Modell- und Farbabweichungen, technische  
Änderungen, Ersatz- oder Nachlieferung vorbe-  
halten. Gedruckt auf umweltfreundlichem Papier.

---

## 14 THE ORIGINAL



---

## 24 HIGH ORIGINAL

---

## 26 THE ORIGINAL PLUS

---

## 28 DYNAMIC



---

## 36 EASY

---

### TECHNISCHE INFORMATIONEN

007	HACCP/DGUV 110-002
008 - 011	ESD/KLIMAKLASSE 1
012 - 013	MOBIL UND AKTIV MIT ABEBA
108 - 111	NORMEN/TECHNIK

---

40 **RUBBER**

---

46 **ARROW**

---

52 **NATURE**

---

56 **AIR CUSHION**

---

60 **LIGHT**



---

68 **UNIG**



---

80 **REFLEXOR**

---

86 **REFELXOR COMFORT**

---

90 **SERVICE**

---

92 **MANAGER**



---

94 **BUSINESS LADY**

---

96 **BUSINESS MEN**

---

98 **REINRAUM**

---

100 **AUTOKLAVIERBAR**

---

---

## # ZUBEHÖR

---

104 **EINLEGESOHLEN**

---

110 **SUCHREGISTER**

---



---

# KÜCHEN UND LEBENSMITTEL

## HACCP

Hazard Analysis Critical Control Points ist ein Prüfsystem mittels Risikoanalyse. Dadurch können bedeutende gesundheitliche Gefahren durch Lebensmittel erkannt, bewertet und ausgeschaltet werden. Gerade bei der Herstellung, Behandlung und Verarbeitung von Lebensmitteln sind im Vorfeld alle Einflüsse, die beim Verzehr eventuell zu Erkrankungen des Menschen führen können zu verhindern.

Bei ABEBA-Schuhen kommen ausschließlich von uns zugelassene Materialien zum Einsatz. Zudem ist eine Vielzahl unserer Modelle bereits beim Prüf- und Forschungsinstitut Pirmasens mikrobiologisch untersucht und nach Baumgart (HACCP-gerecht) geprüft worden.

Durch diese Qualitätssicherung gewährleisten wir den Ausschluss von für Bakterienherde anfällige Materialien. Fragen Sie unser geschultes Personal sowie unsere Fachhändler nach dem passenden Schuhwerk für Ihr Einsatzgebiet.

Bitte beachten Sie unsere Mikrofasermodele, die im Katalog mit A-micro sowie dem HACCP-Icon gekennzeichnet sind.



---

### HACCP - HAZARD ANALYSIS CRITICAL CONTROL POINTS

1. Gefahrenanalyse (Hazard Analysis)
2. Festlegung der kritischen Kontrollpunkte (CCPs)
3. Bestimmung von Grenzwerten für die CCPs
4. Festlegung eines Überwachungssystems
5. Festlegung von Korrekturmaßnahmen bei Überschreitung eines Grenzwertes
6. Überprüfung des Systems (Verifizierung)
7. Dokumentation

## DGUV 110-002 (BGR 111)

Die Richtlinien für das Schuhwerk in Küchenbetrieben sind streng und werden durch die deutsche gesetzliche Unfallversicherung in der DGUV Regel 110-002 (bisher: BGR 111) definiert. Ein Schuh ist demnach insbesondere dann küchengeeignet, wenn er:

- Einen ausreichend festen Sitz am Fuß gewährleistet,
- Im vorderen Bereich vollkommen geschlossen ist und einen Fersenhalt aufweist,
- Absätze mit ausreichend großer Auftrittfläche und mäßiger Höhe besitzt,
- Rutschhemmend ausgebildete Sohlen und Absätze aufweist,
- Ein ausgeformtes Fußbett hat, das auch bei hoher Laufleistung die Beanspruchung in erträglichen Grenzen zu halten vermag.



---

Sofern durch die Gefährdungsbeurteilung nach § 5 Arbeitsschutzgesetz in Arbeitsbereichen mit zusätzlichen Gefährdungen wie z.B. durch Fette, Nässe, chemische Reinigungsmittel, dem Handhaben schwerer Gegenstände oder dem Umgang mit Flurförderzeugen zu rechnen ist, ist geeignetes Schuhwerk, gegebenenfalls Sicherheitsschuhe, zu tragen.

Hilfestellung zur Gefährdungsbeurteilung, sowie für die Auswahl eines geeigneten Fußschutzes finden Sie in der DGUV Regel 112-191 (bisher: BGR 191): Benutzung von Fuß- und Knieschutz.

---

# ESD ELEKTROSTATISCHE ENTLADUNG

Elektrostatische Entladung, kurz ESD (engl. electrostatic discharge), bezeichnet den Ausgleich großer Potentialdifferenzen, der hohe Spannungsimpulse bewirkt. Unter Umständen kann dieser Spannungsimpuls elektronische Komponenten schädigen oder gar zerstören.

Potentialdifferenzen entstehen oft durch Reibung oder Kontakt und Trennung von zwei Objekten. Dabei kann ein Mensch auf ca. 30.000 V aufgeladen werden. Erst ab einer Stärke der elektrostatischen Entladung von ca. 2.000 V ist diese für den Menschen als Spüren eines elektrischen Schlags wahrnehmbar. Elektrostatisch gefährdete Bauelemente hingegen können teilweise nur 5 – 30 V Sperrspannungen vertragen. Daher müssen bei der Arbeit mit elektrostatisch gefährdeten Bauelementen Maßnahmen getroffen werden, um Aufladungen zuverlässig zu vermindern und damit auch schnelle Entladungen zu vermeiden.



---

Maßnahmen gegen statische Entladungen sind in der EN 61340-5-1 beschrieben. Eine effektive Personenerdung durch den Einsatz von geeignetem ESD-Schuhwerk dient dem Schutz sensibler Bauteile durch die kontinuierliche Ableitung von Ladungen.

ESD Schuhe dienen zur Ableitung der elektrostatischen Aufladung über den Fußboden an das Erdpotential. Der Durchgangswiderstand des Systems Person-Schuh-Fußboden muss nach EN 61340-5-1 (Verifikation) unter 35 MOhm liegen. Die Qualifikation der ESD-Schuhe nach EN 61340-4-3 erfolgt in Abhängigkeit der Klimaklasse 1 (12% r. LF), Klimaklasse 2 (25% r. LF) und Klimaklasse 3 (50% r. LF).

Bei dieser Testmethode wird der Schuh entsprechend vorkonditioniert, mit einer festgelegten Menge von Metallkugeln gefüllt auf einer Metallplatte gemessen. Der Durchgangswiderstand muss hier unter 100 MOhm liegen.

In der Praxis wird die Ableitfähigkeit von ESD-Schuhen nicht nur erheblich durch das vorherrschende Klima (Luftfeuchtigkeit und Temperatur), sondern auch durch Faktoren wie Verschmutzung, Bodenbeschaffenheit, Körperwiderstand des Menschen stark beeinflusst. ESD-Beauftragte in Unternehmen sind daher gehalten, regelmäßig zu prüfen, ob die eingesetzten ESD-Produkte noch die geforderte Wirkung zeigen. In Bereichen, in denen ESD-Schuhe getragen werden, sollte der Bodenwiderstand so sein, dass die vom Schuh gegebene Schutzfunktion nicht aufgehoben wird. Die Durchführung von „walking tests“ erlaubt die Beurteilung des Mensch-Schuh-Boden-Systems

**Warnhinweis:** ESD-Schuhe sind nicht geeignet für Elektriker bzw. bei Arbeiten an elektrische Spannung führenden Quellen.



## DEFINITIONEN

### ESD - Electrostatic Discharge

Elektrostatische Entladung als Potenzialausgleich zwischen aufgeladenen Körpern durch direkten Kontakt oder Überschlag

### EGB = ESDS

Elektrostatisch gefährdetes Bauteil  
Electrostatic Discharge Sensitive Device

### EPA

Electrostatic Protected Area  
Ein mit ESD-Schutzmaßnahmen ausgestatteter Bereich

### Elektrostatische Aufladung

Die Physik versteht darunter ruhende elektrische Aufladungen, welche durch mechanischen Kontakt und anschließender Trennung von Materialien entstehen.

### Ableitwiderstand nach DIN EN 61340

Ist der Widerstand zwischen einer Elektrode auf der Oberseite einer Einrichtung und dem ESD-Erdungspunkt.

### Latente Schwächungen

Defekte oder Störungen, die durch Entladungen statischer Elektrizität nach einiger Zeit und unter spezifischen Bedingungen an Bauteilen entstehen.



#### ESD SUSCEPTIBLE (gefährdet)

Das Symbol wird seit 1984 verwendet. Es kennzeichnet elektrostatisch gefährdete Bauteile und Baugruppen.

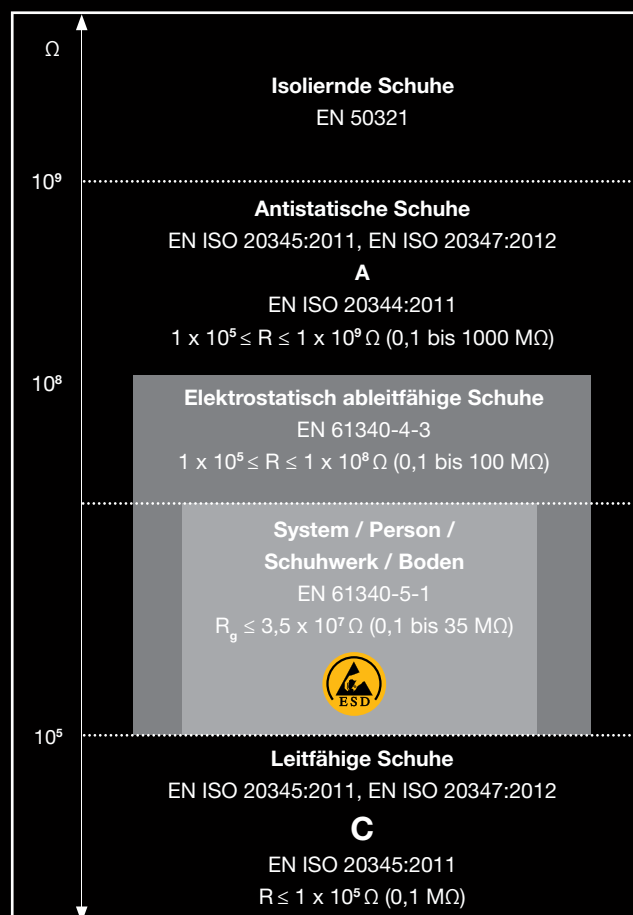


#### ESD PROTECTIVE (schützend)

Das Symbol wurde 1993 eingeführt. Es dient der Kennzeichnung ESD schützender Produkte, wie auch Berufs- und Sicherheitsschuhen.

## INFORMATION

Elektrischer Durchgangswiderstand und Schutz gegen elektrostatische Phänomene. ESD-Schuh als Primärmaßnahme im System Person / Schuh / Boden.



A und C: Zusatzanforderungen elektrischer Eigenschaften bei Berufs- und Sicherheitsschuhen. R: elektrischer Widerstand.  $R_g$ : Erdableitwiderstand.

Für die tägliche Funktionsüberprüfung der Schuhe hat sich der Einsatz von Teststationen durchgesetzt. Hier wird der Widerstand von Person und Schuh gemessen. Bei der Durchführung sollte darauf geachtet werden, dass beide Füße getrennt voneinander getestet werden.

### Elektrische Einheiten

$10^3$ Ohm =	0,001 MOhm =	1 kOhm
$10^4$ Ohm =	0,01 MOhm =	10 kOhm
$10^5$ Ohm =	0,1 MOhm =	100 kOhm
$10^6$ Ohm =	1 MOhm =	1.000 kOhm
$10^7$ Ohm =	10 MOhm	
$10^8$ Ohm =	100 MOhm	
$10^9$ Ohm =	1.000 MOhm =	1 GOhm
$10^{10}$ Ohm =	10.000 MOhm =	10 GOhm
$10^{11}$ Ohm =	100.000 MOhm =	100 GOhm
$10^{12}$ Ohm =	1.000.000 MOhm =	1.000 GOhm

---

# KLIMAKLASSE 1



## KLIMAKLASSE I

Alle ABEBA ESD-Schuhe sind gemäß EN 61340-4-3 nach Klimaklasse 1 zertifiziert.

Die Klimaklassen stehen im Allgemeinen für das elektrostatische Verhalten der Schuhe. Für deren Einstufung müssen die elektrischen Messungen unter fest definierten Bedingungen durchgeführt werden, die in der nachfolgenden Tabelle dargestellt sind.

Klimaklasse	Vorbehandlung	Konditionierung	Messung
1	96 (+10) h (40 +/- 3) °C RH < 15 %	96 (+10) h (23 +/- 2) °C (12 +/- 3) % RH	(23 +/- 2) °C (12 +/- 3) % RH
2		96 (+10) h (23 +/- 2) °C (25 +/- 3) % RH	(23 +/- 2) °C (25 +/- 3) % RH
3		48 (+ 5) h (23 +/- 2) °C (50 +/- 5) % RH	(23 +/- 2) °C (25 +/- 3) % RH

h = Dauer in Stunden, °C = Temperatur, % RH = relative Feuchte

Die Unterscheidung der verschiedenen Klimaklassen 1, 2 und 3 ergibt sich primär aus der relativen Luftfeuchtigkeit in der Umgebung während des Prüfverfahrens. Dabei beeinflusst die Luftfeuchtigkeit das elektrostatische Ableitverhalten der getesteten Schuhe.

So werden Schuhe in einer Umgebung mit 50 % Luftfeuchtigkeit auf ihre Eignung für Klimaklasse 3 und bei einer Luftfeuchtigkeit von 25 % auf Klimaklasse 2 getestet. Eine Einstufung in die Klimaklasse 1 erfolgt durch das erfolgreiche Bestehen des Tests bei 12 % Luftfeuchtigkeit. Dabei werden alle Tests bei einer Temperatur von 23 °C durchgeführt.

Hierbei gilt, je höher die Luftfeuchtigkeit in der Umgebung, desto besser ist die Ableitfähigkeit der Schuhe.

Entsprechend ist ein nach Klimaklasse 1 zertifizierter Schuh am besten zur Ableitung der elektrostatischen Spannung an das Erdbodenpotenzial geeignet. Diese Schuhe verfügen auch bei einer sehr geringen Luftfeuchtigkeit und trockenen Materialien über die notwendige Ableitfähigkeit, um eine elektrostatische Entladung zu vermeiden. Allerdings sollten alle weiteren Umgebungseinflüsse, die sich auf die elektrostatische Entladung auswirken könnten, wie beispielsweise ein isolierender Boden oder isolierende Ablagerungen an den Laufsohlen der Schuhe, ebenfalls beachtet werden.

Das Tragen von mit Klimaklasse 1 zertifizierten Schuhen ist nicht nur im Umfeld der Chemie- und Elektroindustrie, beim Umgang mit brennbaren Flüssigkeiten und Gasen, Farben und Lacken, sondern auch in klassischen Bereichen mit intensiver Staubbekämpfung wie Druckereien, Mühlen, Lagerhäusern für Getreide, oder Holzverarbeitenden Industrien dringend zu empfehlen. Besonders, da mit diesen ESD-Schuhen die Gefahr vor einer Entzündung durch eine elektrostatische Entladung vermindert werden kann.

Technische Regeln für Betriebssicherheit (TRBS 2153)

Laut der TRBS 2153 Punkt 7.1 müssen in explosionsgefährdeten Bereichen ableitfähige Schuhe, mit einem Durchgangswiderstand unter 100 MOhm, eingesetzt werden. Unsere Schuhe erfüllen diese Anforderung gemäß EN 61340-4-3 (Test mit Metallkugeln im Schuh auf einer Metallplatte) und EN 61340-5-1 (Test mit Mensch im Schuh auf einer Metallplatte).

Bei der Qualifikation nach Klimaklasse 1 wird der Schuh in einem Klimaschrank konditioniert (12% RH bei 23°C) vorkonditioniert und muss einen Durchgangswiderstand unter 100 MOhm erreichen. So wird sichergestellt, dass selbst bei schwierigen klimatischen Bedingungen die Forderungen der TRBS 2153 erfüllt sind.

## WALKING TEST

Die Praxis zeigt, dass die alleinige Überprüfung der Schuh-Durchgangswiderstände nicht ausreichend sicherstellt, ob der Schutz gegen zu hohe Aufladung der Mitarbeiter gewährleistet ist. Wir empfehlen zusätzlich den auch für die ESD-Qualifikation eingesetzten Walking-Test (gem. EN 61340-4-5, Grenzwert < 100 V) für das Schuh-Bodensystem in den betroffenen Bereichen.

**Bei ableitfähigen Schuhen sind folgende Punkte zu beachten:**

- Effektive Personenerdung ist nur in Verbindung mit ableitfähigem Boden möglich.
- Verschmutzung der Laufsohle oder Ablagerung von Stäuben kann zu einer isolierenden Schicht führen.
- Äußere klimatische Bedingungen (z.B. niedrige Luftfeuchtigkeit) beeinflussen die Durchgangswiderstände negativ.
- Orthopädische Einlagen und Zurichtungen dürfen die Ableitfähigkeit des Schuhwerks nicht beeinträchtigen.

# MOBIL UND AKTIV MIT ABEBA

## Füße leisten Schwerstarbeit – jeden Tag

Gesunde Füße sind die Voraussetzung für Wohlergehen und Mobilität. Leider wird diesem Teil des Körpers oft nicht viel Beachtung geschenkt. Unsere Füße spielen jedoch eine tragende Rolle und sind im wahrsten Sinne des Wortes das Fundament, auf dem wir stehen. Und ist das Fundament nicht in Ordnung, kann dies Auswirkungen auf den gesamten Körper haben. Knie- und Hüftbeschwerden, Rücken- oder sogar Kopfschmerzen können die Folge von falschem Schuhwerk und damit verbundenen Fehlstellungen sein.

Insbesondere in der Arbeitswelt sind die Füße zusätzlichen Belastungen ausgesetzt. Um Fußgesundheit und Mobilität zu unterstützen, ist es daher von zentraler Bedeutung, Schuhe zu entwickeln, die arbeitsplatzspezifische Risiken für die Füße minimieren und gleichzeitig hohe Ansprüche an den Tragekomfort erfüllen. Denn: Ist Mobilität erst durch kranke oder verletzte Füße eingeschränkt, kann der Ausfall des Mitarbeiters die Folge für das Unternehmen sein.

Was tut Abeba, um die Füße im Arbeitsleben zu schützen und die Fußgesundheit zu unterstützen?

### **Schuhe müssen passen!**

Anatomisch optimierte Leisten in Kombination mit verschiedenen Passformen bieten die Möglichkeit, Schuhe mit einem hohen Tragekomfort für nahezu jede Fußform anzubieten.

### **Eine gute Rutschhemmung ist ein Muss!**

Spezielle Laufsohlenkonstruktionen sorgen für einen sicheren Stand und minimieren so das Risiko von Stürzen durch Stolpern oder Ausrutschen.

### **Auch die „inneren Werte“ zählen!**

Auswechselbare Einlegesohlen und atmungsaktive, antibakterielle Innenfutter sorgen für ein angenehmes Fußklima. Abeba-Einlegesohlen optimieren darüber hinaus die Dämpfungseigenschaften und im Bedarfsfall können für die orthopädische Zurichtung geeignete Einlegesohlen angeboten werden.

### **Spezialitäten machen den Unterschied!**

Als Spezialschuh-Ausstatter bietet Abeba eine Vielzahl von besonderen Ausstattungsmerkmalen, die speziell auf branchenbezogene Bedürfnisse und Anforderungen abgestimmt sind. Abeba ist beispielsweise in der Lage, eine große Auswahl von Schuhen anzubieten, die HACCP-gerecht sind und somit die hohen Anforderungen der Lebensmittelindustrie erfüllen.

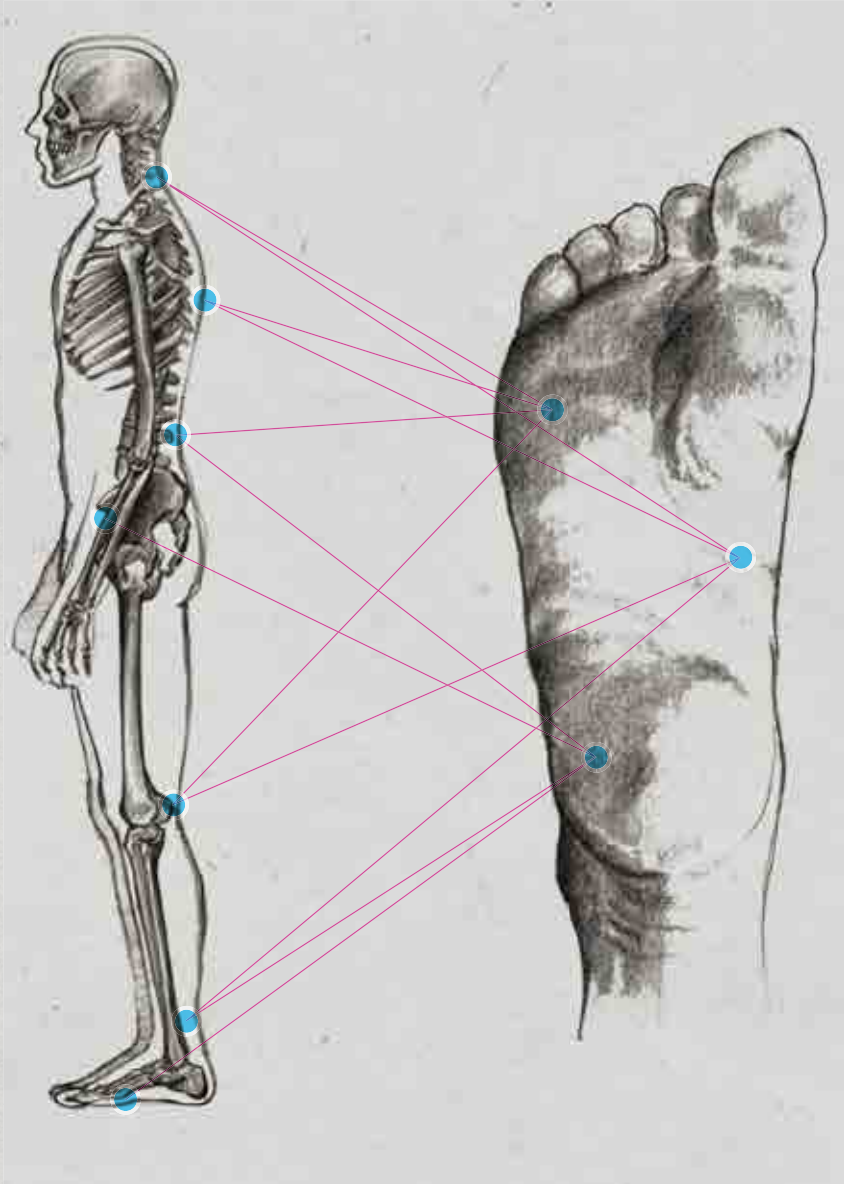
„Freude am Gehen“ ist für Abeba Anspruch und Ansporn gleichermaßen!

# 26

---

Knochen, 60 Muskeln, 33 Gelenke  
und 114 Bänder machen unseren  
Fuß zu einem komplexen  
und ausgeklügelten  
Meisterwerk

---



# 2.500

---

Tonnen Gewicht tragen unsere Füße  
(bei einer Person von 70 kg) an einem  
Tag. Das entspricht dem Gewicht von  
etwa 5 ICE Zügen

---

the ORIGINAL





# THE ORIGINAL

EIN SCHUH, DER ÜBERZEUGT

Ein Multitalent für höchste Ansprüche an Qualität, Komfort und Design, das auch auf schwierigen Bodenverhältnissen durch die rutschhemmende Sohle für Ihre Sicherheit sorgt.

Ob klassisch, bunt oder mit pfiffigen Motiven, mit „the Original“ sind Sie bestens für die täglichen Herausforderungen in Beruf und Freizeit gerüstet. Jede Schnalle ist selbstverständlich korrosionsgeschützt und nickelfrei.

WWW.ABEBA.COM



## HIGHLIGHTS

- Sanitized® behandelt

## TECHNIK

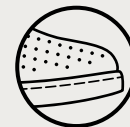
### FERSENRIEMEN

verstellbar, klappbar



### PERFORATION

für gute Belüftung



## LAUFSOHL

### 1\_SRC-Rutschhemmung

nach EN ISO 20347:2012

### 2\_Beständigkeit

gegen tierische Fette, Öl und Benzin

### 3\_Kreuz/Kreisprofil



THE ORIGINAL



OB

A<sup>micro</sup>

77021

CE, EN ISO 20347:2012 OB, E, FO, SRC  
Größe 35-47 | Mikrofaser weiß | Decksohle Mikrofaser | Fersenriemen klappbar, verstellbar | rutschhemmende TPU-Laufsohle



OB

A<sup>micro</sup>

77031

CE, EN ISO 20347:2012 OB, E, FO, SRC  
Größe 35-47 | Mikrofaser schwarz | Decksohle Mikrofaser | Fersenriemen klappbar, verstellbar | rutschhemmende TPU-Laufsohle





**OB**A<sup>®</sup>micro**77030**

CE, EN ISO 20347:2012 OB, E, FO, SRC  
 Größe 35-47 | Mikrofaser schwarz, perforiert | Decksohle Mikro-  
 faser | Fersenriemen klappbar, verstellbar | rutschhemmende  
 TPU-Laufsohle

**OB**A<sup>®</sup>micro**77020**

CE, EN ISO 20347:2012 OB, E, FO, SRC  
 Größe 35-47 | Mikrofaser weiß, perforiert | Decksohle Mikro-  
 faser | Fersenriemen klappbar, verstellbar | rutschhemmende  
 TPU-Laufsohle





THE ORIGINAL



OB

7021

CE, EN ISO 20347:2012 OB, FO, SRC  
Größe 35-47 | Glattleder weiß | Decksohle Leder | Fersenriemen  
klappbar, verstellbar | rutschhemmende Laufsohle



OB

7031

CE, EN ISO 20347:2012 OB, FO, SRC  
Größe 35-47 | Glattleder schwarz | Decksohle Leder | Fersenriemen  
klappbar, verstellbar | rutschhemmende Laufsohle



OB

7204

CE, EN ISO 20347:2012 OB, A, FO, SRC - AUSLAUFMODELL  
Größe 35-47 | Glattleder weiß mit Motiv | Decksohle Leder |  
Fersenriemen klappbar, verstellbar | Fersenbereich gepolstert |  
rutschhemmende Laufsohle



**OB**

**7020**

CE, EN ISO 20347:2012 OB, FO, SRC  
 Größe 35-47 | Glattleder weiß, perforiert | Decksohle Leder |  
 Fersenriemen klappbar, verstellbar | rutschhemmende Laufsohle



**OB**

**7205**

CE, EN ISO 20347:2012 OB, A, FO, SRC - **AUSLAUFMODELL**  
 Größe 35-47 | Glattleder weiß mit Motiv | Decksohle Leder |  
 Fersenriemen klappbar, verstellbar | Fersenbereich gepolstert |  
 rutschhemmende Laufsohle



**OB**

**7030**

CE, EN ISO 20347:2012 OB, FO, SRC  
 Größe 35-47 | Glattleder schwarz, perforiert | Decksohle Leder |  
 Fersenriemen klappbar, verstellbar | rutschhemmende Laufsohle



**OB**

**antistatisch**

**5013**

CE, EN ISO 20347:2012 OB, A, FO, SRC  
Größe 35-47 | Glattleder weiß | Deckfleck Leder | Fersenriemen  
klappbar, verstellbar | rutschhemmende Laufsohle



**OB**

**antistatisch**

**5081**

CE, EN ISO 20347:2012 OB, A, FO, SRC  
Größe 35-43 | Glattleder weiß/mint | Deckfleck Leder | Fersenriemen  
klappbar, verstellbar | rutschhemmende Laufsohle



**OB**

**7091**

CE, EN ISO 20347:2012 OB, FO, SRC  
Größe 35-43 | Glattleder mint/weiß | Decksohle Leder | Fersenriemen  
klappbar, verstellbar | rutschhemmende Laufsohle



**OB**

**7081**

CE, EN ISO 20347:2012 OB, FO, SRC  
Größe 35-43 | Glattleder hellblau/weiß | Decksohle Leder | Fersenriemen  
klappbar, verstellbar | rutschhemmende Laufsohle

**OB****antistatisch****5007**

CE, EN ISO 20347:2012 OB, A, FO, SRC  
 Größe 35-47 | Glattleder weiß, perforiert | Deckfleck Leder | Fersenriemen klappbar, verstellbar | rutschhemmende Laufsohle

**OB****antistatisch****5080**

CE, EN ISO 20347:2012 OB, A, FO, SRC  
 Größe 35-43 | Glattleder weiß/mint, perforiert | Deckfleck Leder | Fersenriemen klappbar, verstellbar | rutschhemmende Laufsohle

**OB****7090**

CE, EN ISO 20347:2012 OB, FO, SRC  
 Größe 35-43 | Glattleder mint/weiß, perforiert | Decksohle Leder | Fersenriemen klappbar, verstellbar | rutschhemmende Laufsohle

**OB****7080**

CE, EN ISO 20347:2012 OB, FO, SRC  
 Größe 35-43 | Glattleder hellblau/weiß, perforiert | Decksohle Leder | Fersenriemen klappbar, verstellbar | rutschhemmende Laufsohle



THE ORIGINAL



OB

7201

CE, EN ISO 20347:2012 OB, A, FO, SRC  
Größe 35-47 | Glattleder weiß/schwarz mit Motiv | Decksohle  
Leder | Fersenriemen klappbar, verstellbar | Fersenbereich  
gepolstert | rutschhemmende Laufsohle



OB

7050

CE, EN ISO 20347:2012 OB, FO, SRC  
Größe 35-47 | Glattleder weiß | Decksohle Leder | Ristbereich  
verstellbar | rutschhemmende Laufsohle



**OB****7209**

CE, EN ISO 20347:2012 OB, A, FO, SRC  
Größe 35-47 | Glattleder schwarz | Decksohle Leder | Fersenriemen  
feststehend, abnehmbar | Ristbereich verstellbar | besonders  
weiches Mikrofaser-Innenfutter mit Silberionen | Fersenbereich  
gepolstert | rutschhemmende Laufsohle

**OB****7208**

CE, EN ISO 20347:2012 OB, A, FO, SRC  
Größe 35-47 | Glattleder weiß | Decksohle Leder | Fersenriemen  
feststehend, abnehmbar | Ristbereich verstellbar | besonders  
weiches Mikrofaser-Innenfutter mit Silberionen | Fersenbereich  
gepolstert | rutschhemmende Laufsohle

high ORIGINAL





**OB****7009****OB****5009**

CE, EN ISO 20347:2012 OB, A, E, FO, SRC  
 Größe 36-42 | Glattleder schwarz, perforiert | Deckfleck Leder |  
 Fersenriemen klappbar, verstellbar | Keilabsatz 45 mm | schmale  
 Passform | rutschhemmende PU-Laufsohle

**OB****7008****OB****5008**

CE, EN ISO 20347:2012 OB, A, E, FO, SRC  
 Größe 36-42 | Glattleder weiß, perforiert | Deckfleck Leder |  
 Fersenriemen klappbar, verstellbar | Keilabsatz 45 mm | schmale  
 Passform | rutschhemmende PU-Laufsohle

**OB****7002****OB****5004**

CE, EN ISO 20347:2012 OB, A, E, FO, SRC  
 Größe 36-42 | Glattleder weiß | Deckfleck Leder | Fersenriemen  
 klappbar, verstellbar | Keilabsatz 45 mm | schmale Passform |  
 rutschhemmende PU-Laufsohle

**OB****7001****OB****5001**

CE, EN ISO 20347:2012 OB, A, E, FO, SRC  
 Größe 36-42 | Glattleder weiß, perforiert | Deckfleck Leder |  
 Fersenriemen klappbar, verstellbar | Keilabsatz 45 mm | schmale  
 Passform | rutschhemmende PU-Laufsohle

the ORIGINAL 

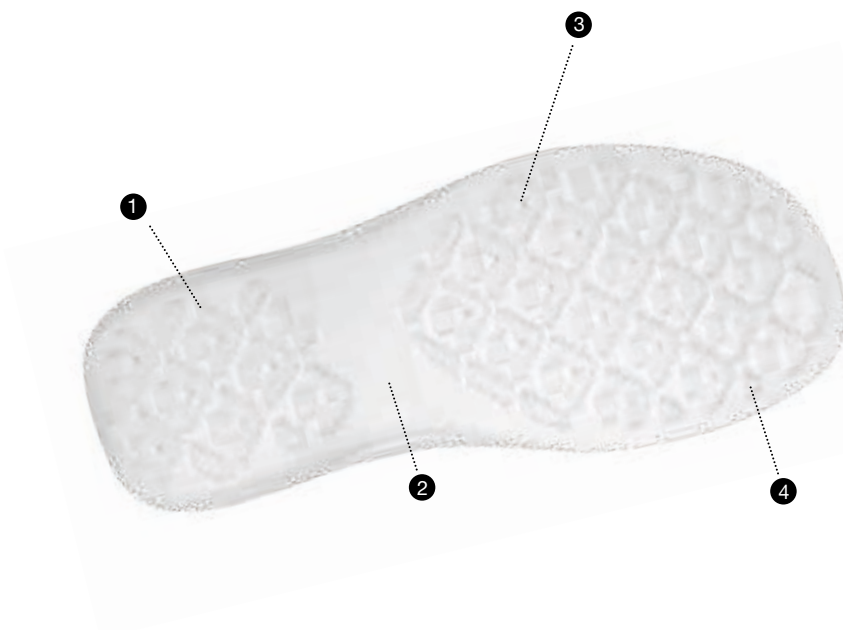


## HIGHLIGHTS

- A-micro
- Sanitized® behandelt

## LAUFSOHLE

- 1 Antistatisch/ESD-gerecht**  
nach EN 61340,  
Klimaklasse 1
- 2 SRC-Rutschhemmung**  
nach EN ISO 20347:2012
- 3 TPU-Laufsohle**  
abriebfest
- 4 Beständigkeit**  
gegen tierische Fette, Öl und  
Kraftstoff



 A<sup>®</sup>micro



**OB**

 micro

**7521**

**OB**



 micro

**37521**

CE, EN ISO 20347:2012 OB, A, E, FO, SRC  
Größe 36-42 | Mikrofaser weiß | Deckfleck Mikrofaser | Fersenriemen klappbar, verstellbar | rutschhemmende TPU-Laufsohle



**OB**

 micro

**7531**

**OB**



 micro

**37531**

CE, EN ISO 20347:2012 OB, A, E, FO, SRC  
Größe 36-42 | Mikrofaser schwarz | Deckfleck Mikrofaser | Fersenriemen klappbar, verstellbar | rutschhemmende TPU-Laufsohle



**OB**

 micro

**7530**

**OB**



 micro

**37530**

CE, EN ISO 20347:2012 OB, A, E, FO, SRC  
Größe 36-42 | Mikrofaser schwarz, perforiert | Deckfleck Mikrofaser | Fersenriemen klappbar, verstellbar | rutschhemmende TPU-Laufsohle



**OB**

 micro

**7520**

**OB**



 micro

**37520**

CE, EN ISO 20347:2012 OB, A, E, FO, SRC  
Größe 36-42 | Mikrofaser weiß, perforiert | Deckfleck Mikrofaser | Fersenriemen klappbar, verstellbar | rutschhemmende TPU-Laufsohle



**DYNAMIC**



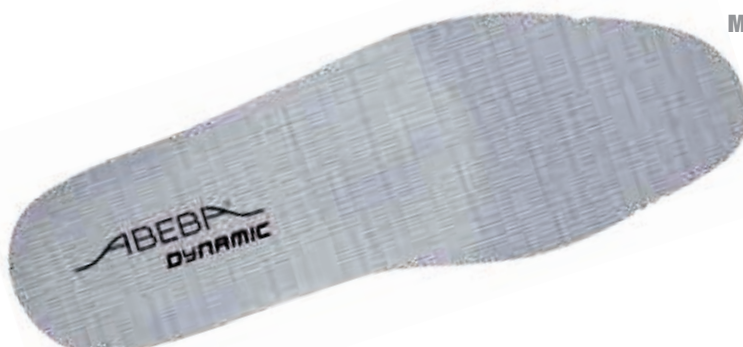
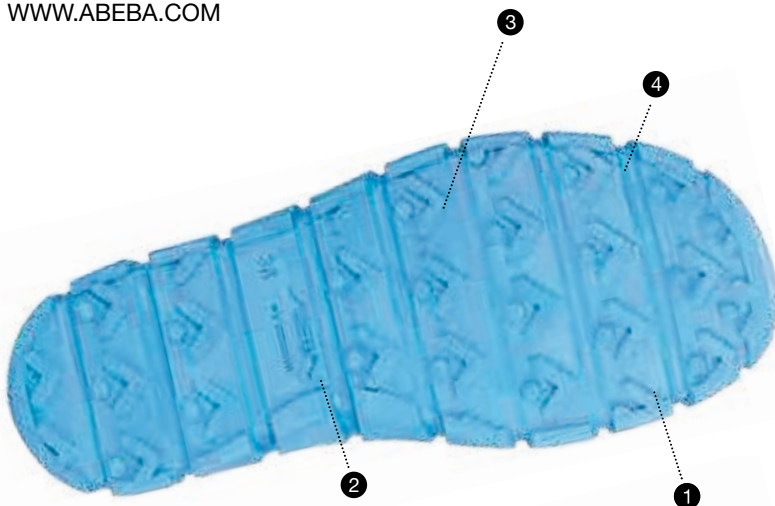
# DYNAMIC

## LIFESTYLE IN SPORTLICH-DYNAMISCHEM DESIGN

Mit der „Dynamic“ Serie setzt Abeba optische Akzente und perfektioniert den Tragekomfort durch die auswechselbare acc Wave Einlegesohle. Naturformleisten vermitteln ein „Barfußgefühl“ und bieten dem Fuß natürlichen Halt, unterstützt durch das anatomische acc Wave Fußbett mit Kugelferse. Mehrere Flexzonen in der Laufsohle unterstützen das Biegeverhalten und gewähren sicheres Abrollen des Fußes.

Innovative, hochstrapazierfähige Obermaterialien und die ESD-fähigen Laufsohlen mit extrem rutschhemmendem Profil übersteigen deutlich die normativen Anforderungen an Berufsschuhe.

WWW.ABEBA.COM



## HIGHLIGHTS

- Sanitized® behandelt

## TECHNIK

**ANTISTATISCH/ESD-GERECHT**  
nach EN 61340

**KLIMAKLASSE 1**  
zertifiziert gemäß EN 61340-4-3

## LAUFSOHLE

- 1\_SRC-Rutschhemmung**  
nach EN ISO 20347:2012
- 2\_TPU-Laufsohle**  
abriebfest
- 3\_Beständigkeit**  
gegen tierische Fette, Öl und Kraftstoff
- 4\_Flexzonen**  
Laufkomfort

## EINLEGESOHLE

**AUSWECHSELBARE ACC WAVE  
(AIR CLIMA COMFORT)**

Art. 3574,  
weitere Infos auf Seite 104

**AUSWECHSELBARE SOFT COMFORT  
(ZUKAUF)**

Art. 351012 = M  
weitere Infos auf Seite 104



OB

7310

OB



37310

CE, EN ISO 20347:2012 OB, A, E, FO, SRC  
Größe 35-48 | Glattleder weiß mit Aufdruck | Fersenriemen  
klappbar, verstellbar | auswechselbare acc Wave Einlegesohle (Art.  
3574) | rutschhemmende TPU-Laufsohle



OB

7313

OB



37313

CE, EN ISO 20347:2012 OB, A, E, FO, SRC  
Größe 35-48 | Glattleder weiß/rot mit Aufdruck | Fersenriemen  
klappbar, verstellbar | auswechselbare acc Wave Einlegesohle  
(Art. 3574) | rutschhemmende TPU-Laufsohle



OB

7312

OB



37312

CE, EN ISO 20347:2012 OB, A, E, FO, SRC  
Größe 35-48 | Glattleder weiß/blau mit Aufdruck | Fersenriemen  
klappbar, verstellbar | auswechselbare acc Wave Einlegesohle  
(Art. 3574) | rutschhemmende TPU-Laufsohle



OB

7315

OB



37315

CE, EN ISO 20347:2012 OB, A, E, FO, SRC  
Größe 35-48 | Glattleder schwarz/braun mit Aufdruck | Fersenriemen  
klappbar, verstellbar | auswechselbare acc Wave Einlegesohle  
(Art. 3574) | rutschhemmende TPU-Laufsohle





**OB**

A<sup>micro</sup>

**7320**

**OB**



A<sup>micro</sup>

**37320**

CE, EN ISO 20347:2012 OB, A, E, FO, SRC  
Größe 35-43 | Mikrofaser weiß mit Aufdruck | Fersenriemen feststehend, verstellbar | auswechselbare acc Wave Einlegesohle (Art. 3574) | rutschhemmende TPU-Laufsohle



**OB**

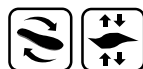
**7325**

**OB**





**37325**

CE, EN ISO 20347:2012 OB, A, E, FO, SRC  
Größe 35-48 | gestricktes Textil weiß | Fersenriemen klappbar, verstellbar | auswechselbare acc Wave Einlegesohle (Art. 3574) | rutschhemmende TPU-Laufsohle








**OB**  **7335**

**OB**   **37335**

CE, EN ISO 20347:2012 OB, A, E, FO, SRC  
Größe 35-48 | Mikrofaser weiß/schwarz | Schaft aus einem Stück |  
Fersenriemen feststehend, verstellbar | auswechselbare acc Wave  
Einlegesohle (Art. 3574) | rutschhemmende TPU-Laufsohle



**OB**  **7331**

**OB**   **37331**

CE, EN ISO 20347:2012 OB, A, E, FO, SRC  
Größe 35-48 | Mikrofaser schwarz/blau | Schaft aus einem Stück |  
Fersenriemen feststehend, verstellbar | auswechselbare acc Wave  
Einlegesohle (Art. 3574) | rutschhemmende TPU-Laufsohle




**OB**  **7332**

**OB**   **37332**

CE, EN ISO 20347:2012 OB, A, E, FO, SRC  
Größe 35-48 | Mikrofaser schwarz/rot | Schaft aus einem Stück |  
Fersenriemen feststehend, verstellbar | auswechselbare acc Wave  
Einlegesohle (Art. 3574) | rutschhemmende TPU-Laufsohle



**OB**   **37333**

CE, EN ISO 20347:2012 OB, A, E, FO, SRC  
Größe 35-48 | Mikrofaser schwarz/gelb | Schaft aus einem Stück |  
Fersenriemen feststehend, verstellbar | auswechselbare acc Wave  
Einlegesohle (Art. 3574) | rutschhemmende TPU-Laufsohle







OB

A<sup>®</sup>micro

7345

OB

A<sup>®</sup>micro

37345

CE, EN ISO 20347:2012 OB, A, E, FO, SRC  
 Größe 35-48 | Mikrofaser weiß/schwarz **mit atmungsaktivem Textil** weiß | Fersenriemen feststehend, verstellbar | auswechselbare acc Wave Einlegesohle (Art. 3574) | rutschhemmende TPU-Laufsohle



OB

A<sup>®</sup>micro

7341

OB

A<sup>®</sup>micro

37341

CE, EN ISO 20347:2012 OB, A, E, FO, SRC  
 Größe 35-48 | Mikrofaser schwarz/blau **mit atmungsaktivem Textil** schwarz | Fersenriemen feststehend, verstellbar | auswechselbare acc Wave Einlegesohle (Art. 3574) | rutschhemmende TPU-Laufsohle



OB

A<sup>®</sup>micro

7342

OB

A<sup>®</sup>micro

37342

CE, EN ISO 20347:2012 OB, A, E, FO, SRC  
 Größe 35-48 | Mikrofaser schwarz/rot **mit atmungsaktivem Textil** schwarz | Fersenriemen feststehend, verstellbar | auswechselbare acc Wave Einlegesohle (Art. 3574) | rutschhemmende TPU-Laufsohle



OB

A<sup>®</sup>micro

37343

CE, EN ISO 20347:2012 OB, A, E, FO, SRC  
 Größe 35-48 | Mikrofaser schwarz/gelb **mit atmungsaktivem Textil** schwarz | Fersenriemen feststehend, verstellbar | auswechselbare acc Wave Einlegesohle (Art. 3574) | rutschhemmende TPU-Laufsohle





OB

A<sup>o</sup>micro

7360

OB



A<sup>o</sup>micro

37360

CE, EN ISO 20347:2012 OB, A, E, FO, SRC  
Größe 35-48 | Mikrofaser weiß | Fersenriemen feststehend, verstellbar | auswechselbare acc Wave Einlegesohle (Art. 3574) | rutschhemmende TPU-Laufsohle



OB

A<sup>o</sup>micro

7361

OB



A<sup>o</sup>micro

37361

CE, EN ISO 20347:2012 OB, A, E, FO, SRC  
Größe 35-48 | Mikrofaser schwarz | Fersenriemen feststehend, verstellbar | auswechselbare acc Wave Einlegesohle (Art. 3574) | rutschhemmende TPU-Laufsohle



**OB**A<sup>®</sup> micro**7365****OB**A<sup>®</sup> micro**37365**

CE, EN ISO 20347:2012 OB, A, E, FO, SRC  
 Größe 35-48 | Mikrofaser grau/schwarz | Fersenriemen feststehend, verstellbar | auswechselbare acc Wave Einlegesohle (Art. 3574) | rutschhemmende TPU-Laufsohle

**OB**A<sup>®</sup> micro**7362****OB**A<sup>®</sup> micro**37362**

CE, EN ISO 20347:2012 OB, A, E, FO, SRC  
 Größe 35-48 | Mikrofaser grau/blau | Fersenriemen feststehend, verstellbar | auswechselbare acc Wave Einlegesohle (Art. 3574) | rutschhemmende TPU-Laufsohle

**OB**A<sup>®</sup> micro**7363****OB**A<sup>®</sup> micro**37363**

CE, EN ISO 20347:2012 OB, A, E, FO, SRC  
 Größe 35-48 | Mikrofaser grau/rot | Fersenriemen feststehend, verstellbar | auswechselbare acc Wave Einlegesohle (Art. 3574) | rutschhemmende TPU-Laufsohle

**OB**A<sup>®</sup> micro**7366****OB**A<sup>®</sup> micro**37366**

CE, EN ISO 20347:2012 OB, A, E, FO, SRC  
 Größe 35-48 | Mikrofaser grau/weiß | Fersenriemen feststehend, verstellbar | auswechselbare acc Wave Einlegesohle (Art. 3574) | rutschhemmende TPU-Laufsohle



*easy*



# EASY

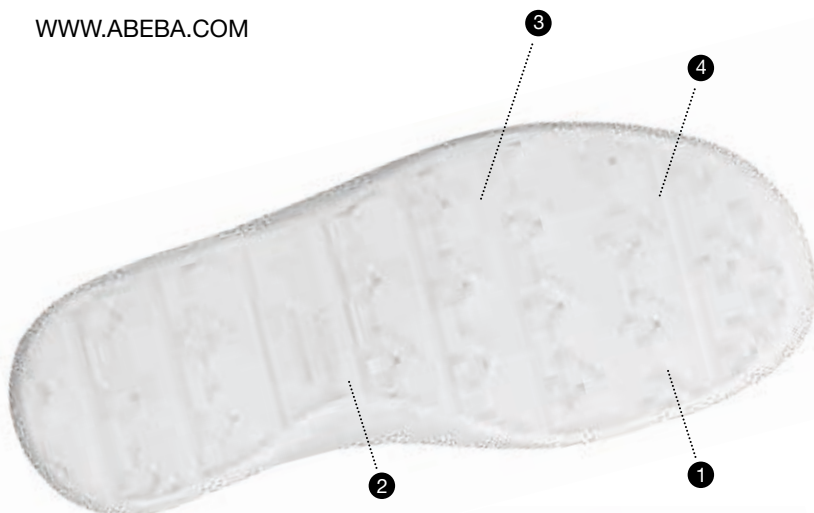
MODE IST VERGÄNGLICH. STIL NIEMALS.  
(COCO CHANEL)

Sehen Sie mit uns über den Tellerrand. Die „easy“ Serie beweist, dass man auch im Beruf nicht auf stilvollen Look verzichten muß.

Wir haben Ihnen ein perfektes Paket aus Tragekomfort, Passform, Technik, Funktionalität und Design geschnürt. Ihr sicheres Auftreten in jeder Situation wird von der innovativen Laufsohle mit rutschhemmendem Spezialprofil unterstützt, während Ihr Fuß maximalen Komfort durch Naturformleisten, Flexzonen in der Laufsohle sowie der auswechselbaren „air clima comfort“ Wave Einlegesohle genießt.

Probieren und genießen Sie die Abeba „easy“ Modelle!

WWW.ABEBA.COM



## HIGHLIGHTS

- Sanitized® behandelt

## TECHNIK

**ANTISTATISCH/ESD-GERECHT**  
nach EN 61340

**KLIMAKLASSE 1**  
zertifiziert gemäß EN 61340-4-3

## LAUFSOHL

- 1\_SRC-Rutschhemmung**  
nach EN ISO 20347:2012
- 2\_TPU-Laufsohle**  
abriebfest
- 3\_Beständigkeit**  
gegen tierische Fette, Öl und Kraftstoff
- 4\_Flexzonen**  
Laufkomfort

## EINLEGESOHL

**AUSWECHSELBARE ACC WAVE  
(AIR CLIMA COMFORT)**

Art. 3573,  
weitere Infos auf Seite 104

**AUSWECHSELBARE SOFT COMFORT  
(ZUKAUF)**

Art. 350912 = M  
weitere Infos auf Seite 104



EASY



**OB**

**7630**

**OB**



**37630**

CE, EN ISO 20347:2012 OB, A, E, FO, SRC  
Größe 35-48 | Glattleder weiß, perforiert | Fersenriemen klappbar, verstellbar | auswechselbare acc Wave Einlegesohle (Art. 3573) | rutschhemmende TPU-Laufsohle



**OB**

**7631**

**OB**



**37631**

CE, EN ISO 20347:2012 OB, A, E, FO, SRC  
Größe 35-48 | Glattleder schwarz, perforiert | Fersenriemen klappbar, verstellbar | auswechselbare acc Wave Einlegesohle (Art. 3573) | rutschhemmende TPU-Laufsohle



**OB**

A°micro

**7621**

**OB**



A°micro

**37621**

CE, EN ISO 20347:2012 OB, A, E, FO, SRC  
Größe 35-43 | Mikrofaser Lack schwarz | Fersenriemen feststehend, verstellbar | auswechselbare acc Wave Einlegesohle (Art. 3573) | rutschhemmende TPU-Laufsohle



**OB**

A°micro

**7620**

**OB**



A°micro

**37620**

CE, EN ISO 20347:2012 OB, A, E, FO, SRC  
Größe 35-43 | Mikrofaser Lack weiß | Fersenriemen feststehend, verstellbar | auswechselbare acc Wave Einlegesohle (Art. 3573) | rutschhemmende TPU-Laufsohle

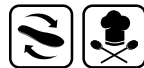


**OB****7622****OB****37622**

CE, EN ISO 20347:2012 OB, A, E, FO, SRC  
 Größe 35-48 | Glattleder weiß/blau | Fersenriemen feststehend,  
 verstellbar | auswechselbare acc Wave Einlegesohle (Art. 3573) |  
 rutschhemmende TPU-Laufsohle

**OB****7623****OB****37623**

CE, EN ISO 20347:2012 OB, A, E, FO, SRC  
 Größe 35-43 | Glattleder weiß/rot | Fersenriemen feststehend,  
 verstellbar | auswechselbare acc Wave Einlegesohle (Art. 3573) |  
 rutschhemmende TPU-Laufsohle



rubber





# RUBBER

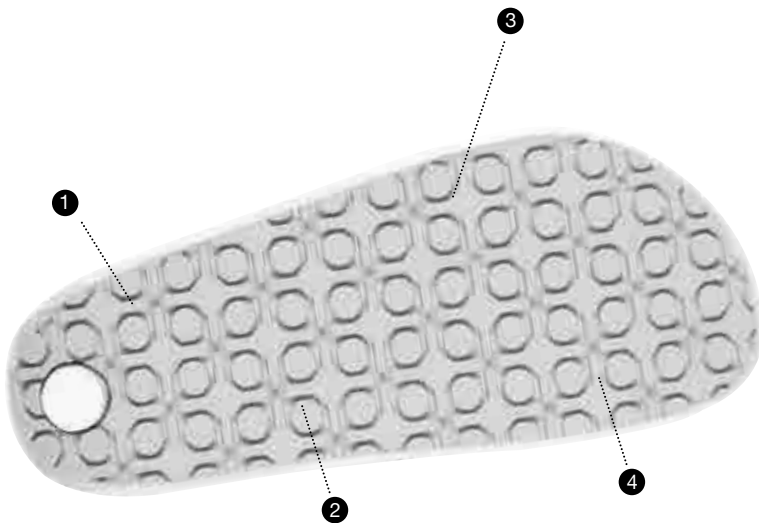
## DER CLOG MIT GUMMISOHLE

Besonders in Arbeitsbereichen, in denen aggressive Reinigungsmittel herkömmliche Sohlen angreifen, sind Sie mit dem „rubber“ auf der sicheren Seite. Seine Gummilaufsohle zeichnet sich durch Säure- und Laugenbeständigkeit aus und erfüllt natürlich die speziellen Rutschhemmungserfordernisse auf Böden mit Keramikfliesen.

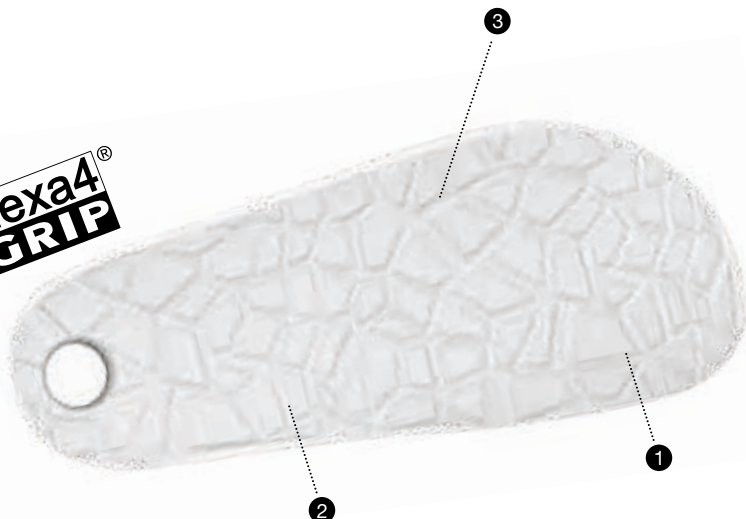
Für Ihren Tragekomfort sorgen eine dämpfungsaktive Zwischensohle und eine anatomische Fußbettung, sodass Sie auch einen harten Arbeitstag gut überstehen.

Bequem und sicher durch jeden Tag.

WWW.ABEBA.COM



hexa4  
GRIP®



## HIGHLIGHTS

- Sanitized® behandelt
- Hexa4GRIP  
extreme Rutschhemmung

## TECHNIK

### ANTISTATISCH/ESD-GERECHT

nach EN 61340

### FERSENRIEMEN

verstellbar, klappbar



### FERSENRIEMEN

feststehend



### PERFORATION

für gute Belüftung



## LAUF SOHLE

### 1 SRC-Rutschhemmung

nach EN ISO 20347:2012

### 2 Gummi-Laufsohle

abriebfest

### 3 Beständigkeit

gegen Säuren, Laugen und Kraftstoff

### 4 Kreuz/Kreisprofil

oder

Hexa4GRIP



**RUBBER**



**OB**

**9200**

**OB**



**5200**

CE, EN ISO 20347:2012 OB, A, FO, SRC  
Größe 36-47 | Glattleder weiß | Decksohle bzw. Deckfleck  
Leder | Fersenriemen klappbar, verstellbar | rutschhemmende  
Gummi-Laufsohle



**OB**

**9252**

CE, EN ISO 20347:2012 OB, A, FO, SRC  
Größe 36-47 | Glattleder schwarz | Decksohle Leder | Fersenriemen  
klappbar, verstellbar | rutschhemmende Gummi-Laufsohle



**OB**

**9250**

**OB**



**5250**

CE, EN ISO 20347:2012 OB, A, FO, SRC  
Größe 36-47 | Glattleder marine | Decksohle bzw. Deckfleck  
Leder | Fersenriemen klappbar, verstellbar | rutschhemmende  
Gummi-Laufsohle



**OB****9300****OB****5300**

CE, EN ISO 20347:2012 OB, A, FO, SRC  
 Größe 36-47 | Glattleder weiß, perforiert | Decksohle bzw.  
 Deckfleck Leder | Fersenriemen klappbar, verstellbar | rutschhem-  
 mende Gummi-Laufsohle

**OB****9310****OB****5310**

CE, EN ISO 20347:2012 OB, A, FO, SRC  
 Größe 36-47 | Glattleder schwarz, perforiert | Decksohle bzw.  
 Deckfleck Leder | Fersenriemen klappbar, verstellbar | rutschhem-  
 mende Gummi-Laufsohle



**OB**

**9100**

**OB**



**5100**

CE, EN ISO 20347:2012 OB, A, FO, SRC  
Größe 36-47 | Glattleder weiß | Decksohle bzw. Deckfleck Leder | Fersenriemen feststehend, verstellbar | Ristbereich verstellbar | rutschhemmende Gummi-Laufsohle



**OB**

**9150**

**OB**



**5150**

CE, EN ISO 20347:2012 OB, A, FO, SRC  
Größe 36-47 | Glattleder marine | Decksohle bzw. Deckfleck Leder | Fersenriemen feststehend, verstellbar | Ristbereich verstellbar | rutschhemmende Gummi-Laufsohle



**OB**

**9110**

CE, EN ISO 20347:2012 OB, A, FO, SRC  
Größe 36-47 | Glattleder schwarz | Decksohle Leder | Fersenriemen feststehend, verstellbar | Ristbereich verstellbar | rutschhemmende Gummi-Laufsohle





**OB**

 **A° micro**

**970111**

**OB**



 **A° micro**

**3970111**

CE, EN ISO 20347:2012 OB, A, FO, SRC  
 Größe 36-47 | Mikrofaser weiß | Deckfleck Mikrofaser |  
 Zwischensohle TPU | Fersenriemen feststehend, verstellbar | Rist-  
 bereich verstellbar | **hexa4GRIP-Laufsohle**



**OB**

 **A° micro**

**970119**

**OB**



 **A° micro**

**3970119**

CE, EN ISO 20347:2012 OB, A, FO, SRC  
 Größe 36-47 | Mikrofaser schwarz | Deckfleck Mikrofaser |  
 Zwischensohle TPU | Fersenriemen feststehend, verstellbar | Rist-  
 bereich verstellbar | **hexa4GRIP-Laufsohle**



Arrow



# ARROW

## EINE CLOGSERIE MIT HOCHENTWICKELTER SOHLENKONSTRUKTION

Ein dämpfungsaktiver Sohlenaufbau aus PU sorgt für die optimale Balance aus Stabilität und Dämpfung. Sie schont auch bei längerem Gehen oder Stehen auf harten Böden Bänder und Gelenke.

Die Laufsohle ist durch ihr innovatives Profil rutschhemmend und zugleich abriebfest.

Die Auswahl hochwertiger Obermaterialien sowie die Variationen der Fersenriemen machen den „Arrow“ zur ersten Wahl. Unsere Metallschnallen und Nieten sind selbstverständlich korrosiongeschützt und nickelfrei.

WWW.ABEBA.COM



## HIGHLIGHTS

- Übergrößen bis 51
- Breite Passform
- Sanitized® behandelt

## TECHNIK

**ANTISTATISCH/ESD-GERECHT**  
nach EN 61340

**KLIMAKLASSE 1**  
zertifiziert gemäß EN 61340-4-3

**FERSENRIEMEN**  
verstellbar, klappbar



**FERSENRIEMEN**  
feststehend



**PERFORATION**  
für gute Belüftung



## LAUF SOHLEN

**1\_SRA-Rutschhemmung**  
nach EN ISO 20347:2012

**2\_2-Schicht-PU-Sohle**  
dämpfungsaktiv, abriebfest  
**oder**

**3\_Mono-PU-Sohle**  
dämpfungsaktiv, gewichtsoptimiert




ARROW



**OB** Größe 36-47 **8320**

**OB** Größe 48-51 **8322**

**OB**  Größe 36-47 **38320**


**OB**  Größe 48-51 **38322**

CE, EN ISO 20347:2012 OB, A, FO, SRA  
Mikrofaser weiß, perforiert | Deckfleck Mikrofaser | Fersenriemen  
klappbar, verstellbar | gewichtsoptimierte Mono-PU-Laufsohle



**OB** Größe 36-47 **8330**

**OB** Größe 48-51 **8332**

**OB**  Größe 36-47 **38330**

**OB**  Größe 48-51 **38332**

CE, EN ISO 20347:2012 OB, A, FO, SRA  
Mikrofaser schwarz, perforiert | Deckfleck Mikrofaser |  
Fersenriemen klappbar, verstellbar | gewichtsoptimierte Mo-  
no-PU-Laufsohle








<b>OB</b>	Größe 36-47	<b>8300</b>
-----------	-------------	-------------

<b>OB</b>	Größe 48-51	<b>8302</b>
-----------	-------------	-------------

<b>OB</b>	 Größe 36-47	<b>38300</b>
-----------	---	--------------


<b>OB</b>	 Größe 48-51	<b>38302</b>
-----------	---	--------------

CE, EN ISO 20347:2012 OB, A, FO, SRA  
Mikrofaser weiß | Deckfleck Mikrofaser | Fersenriemen klappbar,  
verstellbar | gewichtsoptimierte Mono-PU-Laufsohle

A<sup>®</sup> micro

<b>OB</b>	Größe 36-47	<b>8310</b>
-----------	-------------	-------------

<b>OB</b>	Größe 48-51	<b>8312</b>
-----------	-------------	-------------

<b>OB</b>	 Größe 36-47	<b>38310</b>
-----------	---	--------------

<b>OB</b>	 Größe 48-51	<b>38312</b>
-----------	---	--------------


CE, EN ISO 20347:2012 OB, A, FO, SRA  
Mikrofaser schwarz | Deckfleck Mikrofaser | Fersenriemen  
klappbar, verstellbar | gewichtsoptimierte Mono-PU-Laufsohle

A<sup>®</sup> micro



**OB** Größe 36-47 **8200**

**OB** Größe 48-51 **8202**

**OB**  Größe 36-47 **38200**


**OB**  Größe 48-51 **38202**

CE, EN ISO 20347:2012 OB, A, FO, SRA  
Glattleder weiß | Deckfleck Mikrofaser | atmungsaktives und feuchtigkeitsabsorbierendes Mikrofaser-Innenfutter | Fersenriemen klappbar, verstellbar | rutschhemmende PU-Laufsohle




**OB** Größe 36-47 **8210**

**OB** Größe 48-51 **8212**

**OB**  Größe 36-47 **38210**

**OB**  Größe 48-51 **38212**

CE, EN ISO 20347:2012 OB, A, FO, SRA  
Glattleder schwarz | Deckfleck Mikrofaser | atmungsaktives und feuchtigkeitsabsorbierendes Mikrofaser-Innenfutter | Fersenriemen klappbar, verstellbar | rutschhemmende PU-Laufsohle

**OB**  Größe 36-47 **35600**

**OB**  Größe 48-51 **35602**

CE, EN ISO 20347:2012 OB, A, FO, SRA  
Glattleder weiß, perforiert | Deckfleck Mikrofaser | atmungsaktives und feuchtigkeitsabsorbierendes Mikrofaser-Innenfutter | Fersenriemen klappbar, verstellbar | rutschhemmende PU-Laufsohle



**OB**

Größe 36-47

**8600****OB**

Größe 48-51

**8602****OB**

Größe 36-47

**38600****OB**

Größe 48-51

**38602**

CE, EN ISO 20347:2012 OB, A, FO, SRA  
 Glattleder weiß, perforiert | Deckfleck Mikrofaser | atmungsaktives  
 und feuchtigkeitsabsorbierendes Mikrofaser-Innenfutter | Fersenriem-  
 en feststehend, verstellbar | Ristbereich gepolstert, mit Gummizug |  
 rutschhemmende PU-Laufsohle

**OB****8400****OB****38400**

CE, EN ISO 20347:2012 OB, A, FO, SRA  
 Größe 36-47 | Glattleder weiß | Deckfleck Mikrofaser | atmungs-  
 aktives und feuchtigkeitsabsorbierendes Mikrofaser-Innenfutter |  
 Fersenriemen feststehend, verstellbar | Ristbereich verstellbar |  
 rutschhemmende PU-Laufsohle



**NATURE**



# NATURE

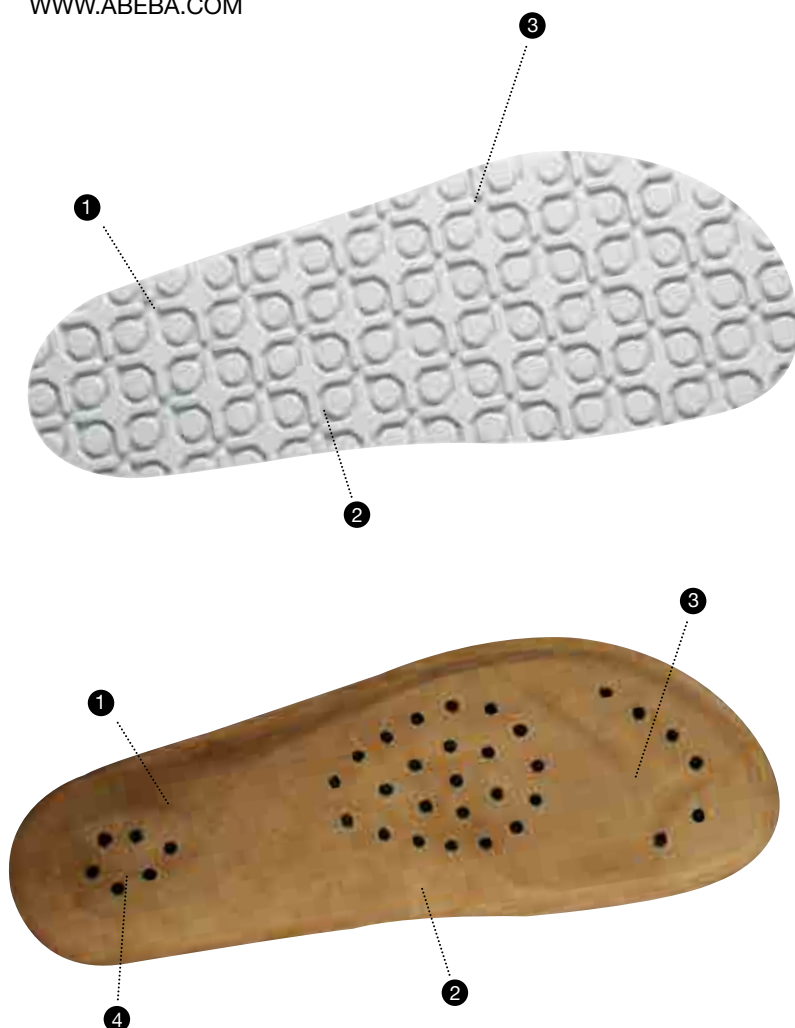
## PANTOLETTEN UND CLOGS MIT KORK-FUSSBETT

Für die Fußbetten der ABEBA „Nature“ Serie kommen nur wertvolle Rohstoffe zum Einsatz: Leichter Naturkork und hochwertiger Naturlatex tragen durch ihre Flexibilität und die optimalen Dämpfungseigenschaften zum außergewöhnlich hohen Tragekomfort bei.

Tiefe Fersenschale, Quergewölbestütze, innere und äußere Längsgewölbestütze, Zehengreifer und Bettungsrand geben dem Fuß festen Halt, sorgen für den natürlich richtigen Stand und fördern die natürliche Abrollbewegung des Fußes. Durch die anatomische Form des Fußbettes wird das Körpergewicht auf die gesamte Fußfläche verteilt. Der hochwertige Lederbezug ist besonders hautfreundlich und feuchtigkeitsabsorbierend. Neben dem Komfort ist auch für Ihre Sicherheit gesorgt. Die rutschhemmende Spezialgummi-Laufsohle überzeugt durch Säure- und Laugenbeständigkeit sowie durch Öl- und Benzinbeständigkeit.

Natürlich wohlfühlen!

[WWW.ABEBA.COM](http://WWW.ABEBA.COM)



### HIGHLIGHTS

- Lederbezogenes Korkfußbett
- Sanitized® behandelt

### TECHNIK

**ANTISTATISCH/ESD-GERECHT**  
nach EN 61340

**KLIMAKLASSE 1**  
zertifiziert gemäß EN 61340-4-3

**FERSENRIEMEN**  
feststehend



**PERFORATION**  
für gute Belüftung



### LAUFSOHLE

**1\_SRC-Rutschhemmung**  
nach EN ISO 20347:2012

**2\_Gummi-Laufsohle**  
abriebfest

**3\_Beständigkeit**  
gegen Säure, Laugen und Kraftstoff

### KORKFUSSBETT

**1\_Hautfreundlich**

**2\_Feuchtigkeitsabsorbierend**

**3\_Zehengreifer**

**4\_Dämpfungsaktiv**



OB

8040

OB



4040

CE, EN ISO 20347:2012 OB, A, FO, SRC  
Größe 34-48 | Glattleder weiß | Fersenriemen feststehend, verstellbar | Ristriemen verstellbar | Schnallenverschluß | rutschhemmende Gummi-Laufsohle



OB

8045

OB



4055

CE, EN ISO 20347:2012 OB, A, FO, SRC  
Größe 34-48 | Glattleder schwarz | Fersenriemen feststehend, verstellbar | Ristriemen verstellbar | Schnallenverschluß | rutschhemmende Gummi-Laufsohle



OB



4045

CE, EN ISO 20347:2012 OB, A, FO, SRC  
Größe 34-48 | Glattleder nachtblau, perforiert | Fersenriemen feststehend, verstellbar | Ristriemen verstellbar | Schnallenverschluß | rutschhemmende Gummi-Laufsohle



OB



4050

CE, EN ISO 20347:2012 OB, A, FO, SRC  
Größe 34-48 | Glattleder weiß, perforiert | Fersenriemen feststehend, verstellbar | Ristriemen verstellbar | Schnallenverschluß | rutschhemmende Gummi-Laufsohle

**4085**

CE, EN ISO 20347:2012 OB, A, FO, SRC  
Größe 34-48 | Glattleder schwarz | 2 verstellbare Ristriemen | Klettverschluss | rutschhemmende Gummi-Laufsohle

**4080**

CE, EN ISO 20347:2012 OB, A, FO, SRC  
Größe 34-48 | Glattleder weiß | 2 verstellbare Ristriemen | Klettverschluss | rutschhemmende Gummi-Laufsohle

**4090**

CE, EN ISO 20347:2012 OB, A, FO, SRC  
Größe 34-48 | Glattleder weiß | Fersenriemen feststehend, verstellbar | 2 verstellbare Ristriemen | Klettverschluss | rutschhemmende Gummi-Laufsohle

**4096**

CE, EN ISO 20347:2012 OB, A, FO, SRC  
Größe 34-48 | Velours blau | Fersenriemen feststehend, verstellbar | 2 verstellbare Ristriemen | Schnallenverschluss | rutschhemmende Gummi-Laufsohle

**4086**

CE, EN ISO 20347:2012 OB, A, FO, SRC  
Größe 34-48 | Velours blau | 2 verstellbare Ristriemen | Schnallenverschluss | rutschhemmende Gummi-Laufsohle

air  
cushion





# AIR CUSHION

## TRENDIGES RETRO DESIGN AUF EINER EXTREM LEICHTEN SOHLE

Mit „air cushion“ treten wir den Beweis an, dass Berufsschuhe nicht nur zweckmäßig sind und den Normen entsprechen, sondern auch bequem sein können.

Bei der Entwicklung dieser Serie lag der Fokus neben der Sicherheit auf dem Tragekomfort. Der dauerelastische Weichschaum der rutschhemmenden PU-Sohle macht den Schuh besonders leicht. Eine bequeme Passform und anatomisch geformte Einlegesohlen bringen ihre Füße stressfrei durch den Tag.

Die Verarbeitung hochwertiger Oberleder und Futtermaterialien gepaart mit zeitgemäßem Design unterstreichen unsere Qualitätsstandards.

WWW.ABEBA.COM



## HIGHLIGHTS

- Atmungsaktives und feuchtigkeitsabsorbierendes Mikrofaser-Innenfutter
- Auswechselbare Einlegesohle
- Extrem leicht
- Sanitized® behandelt

## TECHNIK

**ANTISTATISCH/ESD-GERECHT**  
nach EN 61340

**KLIMAKLASSE 1**  
zertifiziert gemäß EN 61340-4-3

## LAUFSOHLE

- 1\_SRA-Rutschhemmung**  
nach EN ISO 20347:2012
- 2\_PU-Luftpolstersohle**  
dämpfungsaktiv
- 3\_Beständigkeit**  
gegen Kraftstoff
- 4\_Extrem leichte Sohle**

## EINLEGESOHLE

**AUSWECHSELBARE EINLEGESOHLE**  
Art. 3551,  
weitere Infos auf Seite 105



**AIR CUSHION**



**01**



**32300**

CE, EN ISO 20347:2012 O1, SRA  
Größe 35-47 | genarbttes Leder weiß, perforiert | atmungsaktives und feuchtigkeitsabsorbierendes Mikrofaser-Innenfutter | auswechselbare Einlegesohle (Art. 3551) | rutschhemmende PU-Laufsohle



**01**



**32310**

CE, EN ISO 20347:2012 O1, SRA  
Größe 39-47 | genarbttes Leder schwarz, perforiert | atmungsaktives und feuchtigkeitsabsorbierendes Mikrofaser-Innenfutter | auswechselbare Einlegesohle (Art. 3551) | rutschhemmende PU-Laufsohle



**02**

**2710**

**02**



**32710**

CE, EN ISO 20347:2012 O2, SRA  
Größe 39-47 | genarbttes Leder schwarz | atmungsaktives und feuchtigkeitsabsorbierendes Mikrofaser-Innenfutter | auswechselbare Einlegesohle (Art. 3551) | rutschhemmende PU-Laufsohle



**02**

**2700**

**02**



**32700**

CE, EN ISO 20347:2012 O2, SRA  
Größe 39-47 | genarbttes Leder weiß | atmungsaktives und feuchtigkeitsabsorbierendes Mikrofaser-Innenfutter | auswechselbare Einlegesohle (Art. 3551) | rutschhemmende PU-Laufsohle





01

A<sup>®</sup>micro

2370

01



A<sup>®</sup>micro

32370

CE, EN ISO 20347:2012 O1, SRA  
Größe 35-47 | Mikrofaser weiß | Ristbereich mit Gummizug | eingearbeitetes Fußbett | dekontaminierbar | rutschhemmende PU-Laufsohle



02

2650

02



32650

CE, EN ISO 20347:2012 O2, SRA  
Größe 35-47 | genarbttes Leder schwarz | Innenfutter mit Silberionen | auswechselbare Einlegesohle (Art. 3551) | rutschhemmende PU-Laufsohle



02

2610

02



32610

CE, EN ISO 20347:2012 O2, SRA  
Größe 35-47 | genarbttes Leder schwarz | atmungsaktives und feuchtigkeitsabsorbierendes Mikrofaser-Innenfutter | auswechselbare Einlegesohle (Art. 3551) | rutschhemmende PU-Laufsohle



02

2600

02



32600

CE, EN ISO 20347:2012 O2, SRA  
Größe 35-47 | genarbttes Leder weiß | atmungsaktives und feuchtigkeitsabsorbierendes Mikrofaser-Innenfutter | auswechselbare Einlegesohle (Art. 3551) | rutschhemmende PU-Laufsohle



**light**



# LIGHT

## DIE RICHTIGE WAHL

Mit der „light“ Kollektion bietet Abeba den richtigen Berufsschuh für alle, die Wert auf technisch ausgereiftes Schuhwerk legen und keine Kompromisse zwischen Qualität, Komfort und Optik eingehen wollen.

Die charakteristische PU-Sohle macht den Schuh leicht und flexibel aber trotzdem stabil und sorgt durch den integrierten Shock-Absorber im Fersebereich für eine optimale Stoßdämpfung. Wir haben mit dieser Serie einen Schuh entwickelt, der durch seine mäßige Sprengung Gelenke, Waden- und Rückenmuskulatur optimal entlastet. Zusätzlichen Tragekomfort bieten speziell entwickelte, auswechselbare Einlegesohlen.

Das Innenfutter mit eingebautem Schutz durch Silberionen wirkt antibakteriell, geruchshemmend und feuchtigkeitsabsorbierend.

Technologie auf leichten Sohlen.

[WWW.ABEBA.COM](http://WWW.ABEBA.COM)



## HIGHLIGHTS

- Feuchtigkeitsabsorbierendes Spezialinnenfutter mit Silberionen oder Comfortemp®
- Sanitized® behandelt

## TECHNIK

**ANTISTATISCH/ESD-GERECHT**  
nach EN 61340

**KLIMAKLASSE 1**  
zertifiziert gemäß EN 61340-4-3

## LAUFSOHLE

- 1\_SRA-Rutschhemmung**  
nach EN ISO 20347:2012
- 2\_PU-Laufsohle**  
rutschhemmend, dämpfungsaktiv, leicht
- 3\_Beständigkeit**  
gegen Kraftstoff
- 4\_Shockabsorber**  
dämpfend

## EINLEGESOHLE

**AUSWECHSELBARE ACC WAVE  
(AIR CLIMA COMFORT)**

Art. 3558 (offen),  
Art. 3559 (geschlossen),  
weitere Infos auf Seite 104



LIGHT



OB

1141

OB



31141

CE, EN ISO 20347:2012 OB, A, E, FO, SRA  
Größe 35-48 | Glattleder weiß | Innenfutter mit Silberionen | Fersenriemen klappbar, verstellbar | Ristbereich mit Gummizug | auswechselbare acc Wave Einlegesohle (Art. 3558) | rutschhemmende PU-Laufsohle



OB

1142

OB



31142

CE, EN ISO 20347:2012 OB, A, E, FO, SRA  
Größe 35-48 | Glattleder schwarz | Innenfutter mit Silberionen | Fersenriemen klappbar, verstellbar | Ristbereich mit Gummizug | auswechselbare acc Wave Einlegesohle (Art. 3558) | rutschhemmende PU-Laufsohle



OB

1135

OB



31135

CE, EN ISO 20347:2012 OB, A, E, FO, SRA  
Größe 35-48 | Glattleder schwarz | Innenfutter mit Silberionen | Fersenriemen feststehend, verstellbar | Ristbereich mit Gummizug | auswechselbare acc Wave Einlegesohle (Art. 3558) | rutschhemmende PU-Laufsohle



OB

1130

OB



31130

CE, EN ISO 20347:2012 OB, A, E, FO, SRA  
Größe 35-48 | Glattleder weiß | Innenfutter mit Silberionen | Fersenriemen feststehend, verstellbar | Ristbereich mit Gummizug | auswechselbare acc Wave Einlegesohle (Art. 3558) | rutschhemmende PU-Laufsohle





OB

1163

OB



31163

CE, EN ISO 20347:2012 OB, A, E, FO, SRA  
 Größe 35-43 | Glattleder weiß/hellblau | Innenfutter mit Silberionen |  
 Fersenriemen feststehend, verstellbar | Ristbereich mit Schnürung |  
 Reflektorstreifen | auswechselbare acc Wave Einlegesohle  
 (Art. 3558) | rutschhemmende PU-Laufsohle



OB

1160

OB



31160

CE, EN ISO 20347:2012 OB, A, E, FO, SRA  
 Größe 35-43 | Glattleder weiß/rot | Innenfutter mit Silberionen |  
 Fersenriemen feststehend, verstellbar | Ristbereich mit  
 Schnürung | Reflektorstreifen | auswechselbare acc Wave  
 Einlegesohle (Art. 3558) | rutschhemmende PU-Laufsohle



O1

1136

O1



31136

CE, EN ISO 20347:2012 O1, FO, SRA  
 Größe 35-48 | Glattleder schwarz **mit atmungsaktiven Air-Mesh**  
**Textileinsätzen** grau | Innenfutter mit Silberionen | Doppelklett-  
 verschluss | auswechselbare acc Wave Einlegesohle (Art. 3559) |  
 rutschhemmende PU-Laufsohle



O1

1131

O1



31131

CE, EN ISO 20347:2012 O1, FO, SRA  
 Größe 35-48 | Glattleder weiß **mit atmungsaktiven Air-Mesh**  
**Textileinsätzen** grau | Innenfutter mit Silberionen | Doppelklett-  
 verschluss | auswechselbare acc Wave Einlegesohle (Art. 3559) |  
 rutschhemmende PU-Laufsohle





LIGHT



01

1158



31158

CE, EN ISO 20347:2012 O1, FO, SRA  
Größe 35-48 | Glattleder weiß **mit atmungsaktiven Air-Mesh Textileinsätzen** | Innenfutter mit Silberionen | auswechselbare acc Wave Einlegesohle (Art. 3559) | rutschhemmende PU-Laufsohle



01

1120



31120

CE, EN ISO 20347:2012 O1, FO, SRA  
Größe 35-48 | Glattleder weiß, perforiert | Innenfutter mit Silberionen | Doppelklettverschluss | Reflektorstreifen | auswechselbare acc Wave Einlegesohle (Art. 3559) | rutschhemmende PU-Laufsohle







02

1151

02



31151

CE, EN ISO 20347:2012 O2, FO, SRA  
 Größe 35-48 | Glattleder weiß | wärmeregulierendes Innenfutter  
**Comfortemp**® mit mPCM-Technologie | auswechselbare acc  
 Wave Einlegesohle (Art. 3559) | rutschhemmende PU-Laufsohle



02

1137

02



31137

CE, EN ISO 20347:2012 O2, FO, SRA  
 Größe 35-48 | Glattleder schwarz | Innenfutter mit Silberionen |  
 Ristbereich mit Gummizug | auswechselbare acc Wave Einlegesohle  
 (Art. 3559) | rutschhemmende PU-Laufsohle



02

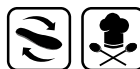
1132

02



31132

CE, EN ISO 20347:2012 O2, FO, SRA  
 Größe 35-48 | Glattleder weiß | Innenfutter mit Silberionen | Ristbe-  
 reich mit Gummizug | auswechselbare acc Wave Einlegesohle  
 (Art. 3559) | rutschhemmende PU-Laufsohle





LIGHT



02



1128

02



31128

CE, EN ISO 20347:2012 O2, FO, SRA  
Größe 35-48 | Mikrofaser weiß | Innenfutter mit Silberionen | Ristbereich mit Gummizug | auswechselbare acc Wave Einlegesohle (Art. 3559) | rutschhemmende PU-Laufsohle



02



1129

02



31129

CE, EN ISO 20347:2012 O2, FO, SRA  
Größe 35-48 | Mikrofaser schwarz | Innenfutter mit Silberionen | Ristbereich mit Gummizug | auswechselbare acc Wave Einlegesohle (Art. 3559) | rutschhemmende PU-Laufsohle





02

1133

02



31133

CE, EN ISO 20347:2012 O2, FO, SRA  
 Größe 35-48 | Glattleder weiß | Innenfutter mit Silberionen |  
 Reflektorstreifen | auswechselbare acc Wave Einlegesohle  
 (Art. 3559) | rutschhemmende PU-Laufsohle



02

1138

02



31138

CE, EN ISO 20347:2012 O2, FO, SRA  
 Größe 35-48 | Glattleder schwarz | Innenfutter mit Silberionen |  
 Reflektorstreifen | auswechselbare acc Wave Einlegesohle  
 (Art. 3559) | rutschhemmende PU-Laufsohle



02

A<sup>micro</sup>

1127

02



A<sup>micro</sup>

31127

CE, EN ISO 20347:2012 O2, FO, SRA  
 Größe 35-48 | Mikrofaser schwarz | Innenfutter mit Silberionen |  
 auswechselbare acc Wave Einlegesohle (Art. 3559) | rutschhem-  
 mende PU-Laufsohle



02

A<sup>micro</sup>

1126

02



A<sup>micro</sup>

31126

CE, EN ISO 20347:2012 O2, FO, SRA  
 Größe 35-48 | Mikrofaser weiß | Innenfutter mit Silberionen | aus-  
 wechselbare acc Wave Einlegesohle (Art. 3559) | rutschhemmende  
 PU-Laufsohle



**uni6**



# UNI6

## ZUKUNFT ERLEBEN

„Uni6“ vereint dynamische Linienführung und innovative Technik zu einem perfekten Multifunktionsschuh. Mit seiner sportiven Silhouette und dem jungen Sohlendesign steht er ganz im Zeichen von Lifestyle für anspruchsvolle Nutzer. Eine Soft-PU-Zwischensohle sorgt für eine gleichmäßige und vollflächige Dämpfung und stabilisiert zugleich den Mittelfuß. Die speziell entwickelte TPU-Laufsohle besticht technisch durch extreme Rutschhemmung und Abriebfestigkeit. Funktionsleder oder auch spezielle Mikrofaserewebe erlauben zudem den Einsatz in Nassbereichen. Innovative Futtermaterialien und auswechselbare acc Wave Einlegesohlen sorgen für den optimalen Temperatur- und Feuchtigkeitsausgleich im Schuh.

„Uni6“, die starke Serie, mit der Sie Ihrer Zeit voraus sind.

WWW.ABEBA.COM



## HIGHLIGHTS

- Feuchtigkeitsabsorbierende und atmungsaktive Spezialinnenfutter
- Zwischensohle Soft-PU
- Sanitized® behandelt
- Weitenregulierung durch Soft Comfort Einlegesohle

## TECHNIK

**ANTISTATISCH/ESD-GERECHT**  
nach EN 61340

**KLIMAKLASSE 1**  
zertifiziert gemäß EN 61340-4-3

## LAUF SOHLE

- 1\_SRC-Rutschhemmung**  
nach EN ISO 20347:2012
- 2\_TPU-Laufsohle**  
abriebfest
- 3\_Beständigkeit**  
gegen tierische Fette, Öl und Kraftstoff
- 4\_Flexzonen**  
Laufkomfort

## EINLEGESOHNEN

**AUSWECHSELBARE SOFT COMFORT**  
Art. 350112 = M  
weitere Infos auf Seite 104

**AUSWECHSELBARE ACC WAVE  
(AIR CLIMA COMFORT)  
(ZUKAUF)**

Art. 3575,  
weitere Infos auf Seite 104

**AUSWECHSELBARE SOFT COMFORT  
(ZUKAUF)**

Art. 350113 = S  
Art. 350116 = W  
weitere Infos auf Seite 104



UNIG

NEU



01

6724

01



36724

CE, EN ISO 20347:2012 O1, FO, SRC  
Größe 35-43 | Textil Paisley, wasserabweisend | Innenfutter mit Silberionen | auswechselbare Soft Comfort Einlegesohle (Art. 350112) | rutschhemmende TPU-Laufsohle



NEU



02

6728

02



36728

CE, EN ISO 20347:2012 O2, FO, SRC  
Größe 35-48 | Textil schwarz mit Aufdruck, wasserabweisend | Innenfutter mit Silberionen | auswechselbare Soft Comfort Einlegesohle (Art. 350112) | rutschhemmende TPU-Laufsohle



LIEFERBAR  
4. Quartal  
2018



02

6729

02



36729

CE, EN ISO 20347:2012 O2, FO, SRC  
Größe 35-48 | Textil weiß mit Aufdruck, wasserabweisend | Innenfutter mit Silberionen | auswechselbare Soft Comfort Einlegesohle (Art. 350112) | rutschhemmende TPU-Laufsohle





NEU



02

A<sup>micro</sup>

6766

02



A<sup>micro</sup>

36766

CE, EN ISO 20347:2012 O2, FO, SRC

Größe 35-43 | Mikrofaser weiß mit buntem Schnürteil | Innenfutter mit Silberionen | auswechselbare Soft Comfort Einlegesohle (Art. 350112) | inkl. **wechselbarer Senkel in weiß** | rutschhemmende TPU-Laufsohle



NEU



01

6773

01



36773

CE, EN ISO 20347:2012 O1, FO, SRC

Größe 35-48 | gestricktes Textil blau | Innenfutter mit Silberionen | auswechselbare Soft Comfort Einlegesohle (Art. 350112) | rutschhemmende TPU-Laufsohle



NEU



01

6772

01



36772

CE, EN ISO 20347:2012 O1, FO, SRC


Größe 35-48 | gestricktes Textil weiß | Innenfutter mit Silberionen | auswechselbare Soft Comfort Einlegesohle (Art. 350112) | rutschhemmende TPU-Laufsohle






UNI6



**01**  micro **6795**

**01**   micro **36795**

CE, EN ISO 20347:2012 O1, FO, SRC  
Größe 35-48 | Mikrofaser weiß | atmungsaktives und feuchtigkeitsabsorbierendes Mikrofaser-Innenfutter | Ristbereich mit Klettverschluss | auswechselbare Soft Comfort Einlegesohle (Art. 350112) | rutschhemmende TPU-Laufsohle



**01**  micro **6796**

**01**   micro **36796**

CE, EN ISO 20347:2012 O1, FO, SRC  
Größe 35-48 | Mikrofaser schwarz | atmungsaktives und feuchtigkeitsabsorbierendes Mikrofaser-Innenfutter | Ristbereich mit Klettverschluss | auswechselbare Soft Comfort Einlegesohle (Art. 350112) | rutschhemmende TPU-Laufsohle







02

A<sup>®</sup>micro

6740

02

A<sup>®</sup>micro

36740

CE, EN ISO 20347:2012 O2, FO, SRC

Größe 35-48 | Mikrofaser weiß | Innenfutter mit Silberionen | Ristbereich mit Gummizug | auswechselbare Soft Comfort Einlegesohle (Art. 350112) | rutschhemmende TPU-Laufsohle



02

A<sup>®</sup>micro

6741

02

A<sup>®</sup>micro

36741

CE, EN ISO 20347:2012 O2, FO, SRC

Größe 35-48 | Mikrofaser schwarz | Innenfutter mit Silberionen | Ristbereich mit Gummizug | auswechselbare Soft Comfort Einlegesohle (Art. 350112) | rutschhemmende TPU-Laufsohle





UNIG



01

6760

01



36760

CE, EN ISO 20347:2012 O1, FO, SRC  
Größe 35-48 | Funktionsleder in Wabendesign weiß | wasserabweisend | kratzfest | Innenfutter mit Silberionen | austauschbare Soft Comfort Einlegesohle (Art. 350112) | rutschhemmende TPU-Laufsohle



02

6761

02



36761

CE, EN ISO 20347:2012 O2, FO, SRC  
Größe 35-48 | Funktionsleder in Wabendesign schwarz | wasserabweisend | kratzfest | Innenfutter mit Silberionen | austauschbare Soft Comfort Einlegesohle (Art. 350112) | rutschhemmende TPU-Laufsohle





01

**6762**

01

**36762**

CE, EN ISO 20347:2012 O1, FO, SRC

Größe 35-48 | Funktionsleder in Wabendesign blau | wasserabweisend | kratzfest | Innenfutter mit Silberionen | austauschbare Soft Comfort Einlegesohle (Art. 350112) | rutschhemmende TPU-Laufsohle



01

**6763**

01

**36763**

CE, EN ISO 20347:2012 O1, FO, SRC

Größe 35-48 | Funktionsleder marine | wasserabweisend | kratzfest | Innenfutter mit Silberionen | austauschbare Soft Comfort Einlegesohle (Art. 350112) | rutschhemmende TPU-Laufsohle







UNIG

### 370118

Schnürsenkel Set in 3 Farben (rot, blau und grün) | Senkellänge 80 cm für Halbschuh | **nur** in Verbindung mit Art. (3)6780 erhältlich



**02**  **6780**

**02**   **36780**

CE, EN ISO 20347:2012 O2, FO, SRC  
Größe 35-48 | Mikrofaser weiß | Innenfutter mit Silberionen |  
auswechselbare Soft Comfort Einlegesohle (Art. 350112) | rutsch-  
hemmende TPU-Laufsohle



**02**  **6781**

**02**   **36781**

CE, EN ISO 20347:2012 O2, FO, SRC  
Größe 35-48 | Mikrofaser schwarz | Innenfutter mit Silberionen |  
auswechselbare Soft Comfort Einlegesohle (Art. 350112) | rutsch-  
hemmende TPU-Laufsohle





02

A<sup>®</sup>micro

6782

02

A<sup>®</sup>micro

36782

CE, EN ISO 20347:2012 O2, FO, SRC  
Größe 35-48 | Mikrofaser grau/blau | Innenfutter mit Silberionen |  
auswechselbare Soft Comfort Einlegesohle (Art. 350112) | rutsch-  
hemmende TPU-Laufsohle



02

A<sup>®</sup>micro

6785

02

A<sup>®</sup>micro

36785

CE, EN ISO 20347:2012 O2, FO, SRC  
Größe 35-48 | Mikrofaser grau/schwarz | Innenfutter mit Silber-  
ionen | auswechselbare Soft Comfort Einlegesohle (Art. 350112) |  
rutschhemmende TPU-Laufsohle



02

A<sup>®</sup>micro

6783

02

A<sup>®</sup>micro

36783

CE, EN ISO 20347:2012 O2, FO, SRC  
Größe 35-48 | Mikrofaser grau/rot | Innenfutter mit Silberionen |  
auswechselbare Soft Comfort Einlegesohle (Art. 350112) | rutsch-  
hemmende TPU-Laufsohle





01

6721



36721

CE, EN ISO 20347:2012 O1, FO, SRC  
 Größe 35-48 | Velours schwarz **mit atmungsaktivem Textil** |  
 Innenfutter mit Silberionen | Reflektorstreifen | auswechselbare Soft  
 Comfort Einlegesohle (Art. 350112) | rutschhemmende TPU-Lauf-  
 sohle



01

6731



36731

CE, EN ISO 20347:2012 O1, FO, SRC  
 Größe 35-48 | Glattleder schwarz, **mikroperforiert** | Innenfutter mit  
 Silberionen | Reflektorstreifen | auswechselbare Soft Comfort Einle-  
 gesohle (Art. 350112) | rutschhemmende TPU-Laufsohle





02

6771

02



36771

CE, EN ISO 20347:2012 O2, FO, SRC  
Größe 35-48 | Glattleder schwarz | Innenfutter mit Silberionen | Reflektorstreifen | auswechselbare Soft Comfort Einlegesohle (Art. 350112) | rutschhemmende TPU-Laufsohle



01

6701

01



36701

CE, EN ISO 20347:2012 O1, FO, SRC  
Größe 35-48 | Velours schwarz **mit atmungsaktivem Textil** | atmungsaktives und feuchtigkeitsabsorbierendes Mikrofaser-Innenfutter | Reflektorstreifen | auswechselbare Soft Comfort Einlegesohle (Art. 350112) | rutschhemmende TPU-Laufsohle



02

6750

02



36750

CE, EN ISO 20347:2012 O2, FO, SRC  
Größe 35-48 | Glattleder weiß | atmungsaktives und feuchtigkeitsabsorbierendes Mikrofaser-Innenfutter | auswechselbare Soft Comfort Einlegesohle (Art. 350112) | rutschhemmende TPU-Laufsohle



02

6751

02



36751

CE, EN ISO 20347:2012 O2, FO, SRC  
Größe 35-48 | Glattleder schwarz | atmungsaktives und feuchtigkeitsabsorbierendes Mikrofaser-Innenfutter | auswechselbare Soft Comfort Einlegesohle (Art. 350112) | rutschhemmende TPU-Laufsohle



# Reflexor





# REFLEXOR®

## DER SCHUH FÜR ANSPRUCHSVOLLE INDIVIDUALISTEN

Die ABEBA „Reflexor“ Modelle sind ausschließlich mit bestem Rindsleder und hochwertigem Mikrofaser-Innenfutter ausgestattet. Ihr besonderes Merkmal ist die hochwertige Handnaht.

Die Modelle auf den Seiten 82 - 84 werden sogar mit zwei auswechselbaren Fußbetten geliefert. Das auswechselbare „Reflexor“ Massage Aktiv-Fußbett stimuliert über Noppen gezielt Fußreflexzonen, wirkt dadurch anregend und fördert die Durchblutung. Die orthopädische Bettung ist eine Wohltat für gestresste Füße. Wahlweise kann auch auf das glatte mit atmungsaktiver Mikrofaser bezogene Komfortfußbett zurückgegriffen werden.

Die Sicherheit kommt natürlich auch nicht zu kurz. Alle „Reflexor“ Modelle zeichnet – zum Schutz vor Umknickunfällen – ein mäßig hoher Absatz mit großer Auftrittfläche aus.

Ein Stück Wellness bei der Arbeit.

WWW.ABEBA.COM



## HIGHLIGHTS

- Atmungsaktives und feuchtigkeitsabsorbierendes Mikrofaser-Innenfutter
- Massage Aktiv-Fußbett

## TECHNIK

**ANTISTATISCH/ESD-GERECHT**  
nach EN 61340

**HANDNAHT**  
für besten Laufkomfort



## LAUFSOHL E

- 1\_SRB-Rutschhemmung**  
nach EN ISO 20347:2012
- 2\_PU-Laufsohle**  
extrem leicht
- 3\_Beständigkeit**  
gegen Kraftstoff

## EINLEGESOHL EN

**AUSWECHSELBARE REFLEXOR®  
EINLEGESOHL EN**

- 1**\_Art. 3567 weiß, Größe 36-42,  
Art. 3568 anthrazit, Größe 36-42
  - 2**\_Art. 3569 weiß, Größe 40-46,  
Art. 3570 anthrazit, Größe 40-46
  - 3**\_Art. 3565 anthrazit, Größe 36-42,  
Art. 3566 anthrazit, Größe 40-46,  
Art. 3585 weiß, Größe 36-42,  
Art. 3586 weiß, Größe 40-46
- weitere Infos auf Seite 105



# REFLEXOR® HERREN



01

5700

01



35700

CE, EN ISO 20347:2012 O1, SRB

Größe 40-46 | Glattleder weiß | atmungsaktives und feuchtigkeitsabsorbierendes Mikrofaser-Innenfutter | 2 auswechselbare Reflexor® Einlegesohlen (Art. 3586/3569) | rutschhemmende PU-Laufsohle



01

5710

01

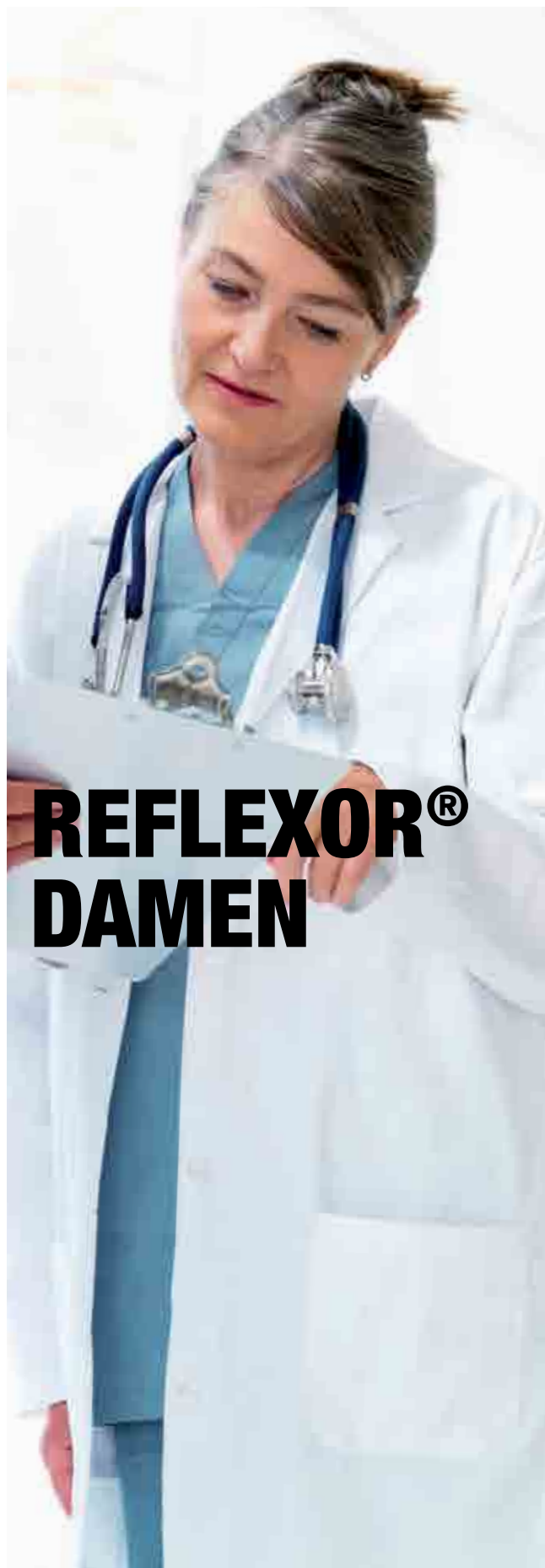


35710

CE, EN ISO 20347:2012 O1, SRB

Größe 40-46 | Glattleder schwarz | atmungsaktives und feuchtigkeitsabsorbierendes Mikrofaser-Innenfutter | 2 auswechselbare Reflexor® Einlegesohlen (Art. 3566/3570) | rutschhemmende PU-Laufsohle





# REFLEXOR® DAMEN



OB

**6902**

OB

**36902**

CE, EN ISO 20347:2012 OB, A, E, SRB

Größe 36-42 | Glattleder weiß | atmungsaktives und feuchtigkeitsabsorbierendes Mikrofaser-Innenfutter | 3-fach Klettverschluss | 2 auswechselbare Reflexor® Einlegesohlen (Art. 3585/3567) | rutschhemmende PU-Laufsohle



OB

**6912**

OB

**36912**

CE, EN ISO 20347:2012 OB, A, E, SRB

Größe 36-42 | Glattleder schwarz | atmungsaktives und feuchtigkeitsabsorbierendes Mikrofaser-Innenfutter | 3-fach Klettverschluss | 2 auswechselbare Reflexor® Einlegesohlen (Art. 3565/3568) | rutschhemmende PU-Laufsohle





OB

6903

OB



36903

CE, EN ISO 20347:2012 OB, A, E, SRB  
Größe 36-42 | Glattleder weiß | atmungsaktives und feuchtigkeitsabsorbierendes Mikrofaser-Innenfutter | Fersenriemen klappbar, verstellbar | Ristbereich mit Gummizug | 2 auswechselbare Reflexor® Einlegesohlen (Art. 3585/3567) | rutschhemmende PU-Laufsohle



OB

6913

OB



36913

CE, EN ISO 20347:2012 OB, A, E, SRB  
Größe 36-42 | Glattleder schwarz | atmungsaktives und feuchtigkeitsabsorbierendes Mikrofaser-Innenfutter | Fersenriemen klappbar, verstellbar | Ristbereich mit Gummizug | 2 auswechselbare Reflexor® Einlegesohlen (Art. 3565/3568) | rutschhemmende PU-Laufsohle



O1

6910

O1



36910

CE, EN ISO 20347:2012 O1, SRB  
Größe 36-42 | Glattleder schwarz | atmungsaktives und feuchtigkeitsabsorbierendes Mikrofaser-Innenfutter | 2 auswechselbare Reflexor® Einlegesohlen (Art. 3565/3568) | rutschhemmende PU-Laufsohle



O1

6900

O1



36900

CE, EN ISO 20347:2012 O1, SRB  
Größe 36-42 | Glattleder weiß | atmungsaktives und feuchtigkeitsabsorbierendes Mikrofaser-Innenfutter | 2 auswechselbare Reflexor® Einlegesohlen (Art. 3585/3567) | rutschhemmende PU-Laufsohle



**1094****31094**

Größe 36-42 | Glattleder weiß | atmungsaktives und feuchtigkeitsabsorbierendes Mikrofaser-Innenfutter | fest eingearbeitetes Reflexor® Massagefußbett | rutschhemmende PU-Laufsohle

**1092****31092**

Größe 36-42 | Glattleder schwarz | atmungsaktives und feuchtigkeitsabsorbierendes Mikrofaser-Innenfutter | fest eingearbeitetes Reflexor® Massagefußbett | rutschhemmende PU-Laufsohle

**1064****31064**

Größe 36-42 | Glattleder weiß/schwarz | atmungsaktives und feuchtigkeitsabsorbierendes Mikrofaser-Innenfutter | Fersenriemen feststehend, verstellbar | Ristbereich mit Gummizug | fest eingearbeitetes Reflexor® Massagefußbett | rutschhemmende PU-Laufsohle

**6610****36610**

Größe 36-42 | Glattleder schwarz | atmungsaktives und feuchtigkeitsabsorbierendes Mikrofaser-Innenfutter | Ristbereich verstellbar | fest eingearbeitetes Reflexor® Massagefußbett | rutschhemmende PU-Laufsohle

Reflexor  
COMFORT



# REFLEXOR® COMFORT



## HIGHLIGHTS

- Atmungsaktives und feuchtigkeitsabsorbierendes Mikrofaser-Innenfutter
- Komfort-Weite
- Komfort-Breite

## TECHNIK

**ANTISTATISCH/ESD-GERECHT**  
nach EN 61340

**HANDNAHT**  
für besten Laufkomfort



## LAUFSOHL

**1\_SRB-Rutschhemmung**  
nach EN ISO 20347:2012

**2\_PU-Laufsohle**  
extra leicht

## EINLEGESOHL

**REFLEXOR® Massage**  
**Aktiv-Fußbett, AUSWECHSELBAR**

Art. 3572 anthrazit,  
Art. 3584 weiß,  
weitere Infos auf Seite 105



OB

6809

OB



36809

CE, EN ISO 20347:2012 OB, A, E, SRB  
Größe 36-43 | Glattleder weiß | atmungsaktives und feuchtigkeitsabsorbierendes Mikrofaser-Innenfutter | Doppelklettverschluss | auswechselbare Reflexor® Einlegesohle (Art. 3584) | rutschhemmende PU-Laufsohle



OB

6819

OB



36819

CE, EN ISO 20347:2012 OB, A, E, SRB  
Größe 36-43 | Glattleder schwarz | atmungsaktives und feuchtigkeitsabsorbierendes Mikrofaser-Innenfutter | Doppelklettverschluss | auswechselbare Reflexor® Einlegesohle (Art. 3572) | rutschhemmende PU-Laufsohle



OB

6813

OB



36813

CE, EN ISO 20347:2012 OB, A, E, SRB  
Größe 36-43 | Glattleder schwarz | atmungsaktives und feuchtigkeitsabsorbierendes Mikrofaser-Innenfutter | Fersenriemen klappbar, verstellbar | Ristbereich mit Gummizug | auswechselbare Reflexor® Einlegesohle (Art. 3572) | rutschhemmende PU-Laufsohle



OB

6803

OB



36803

CE, EN ISO 20347:2012 OB, A, E, SRB  
Größe 36-43 | Glattleder weiß | atmungsaktives und feuchtigkeitsabsorbierendes Mikrofaser-Innenfutter | Fersenriemen klappbar, verstellbar | Ristbereich mit Gummizug | auswechselbare Reflexor® Einlegesohle (Art. 3584) | rutschhemmende PU-Laufsohle





**OB****6874****OB****36874**

CE, EN ISO 20347:2012 OB, A, E, SRB  
 Größe 36-43 | Glattleder weiß | atmungsaktives und feuchtigkeits-  
 absorbierendes Mikrofaser-Innenfutter | Fersenriemen feststehend,  
 verstellbar | Ristbereich mit Gummizug | auswechselbare Reflexor®  
 Einlegesohle (Art. 3584) | rutschhemmende PU-Laufsohle

**OB****6872****OB****36872**

CE, EN ISO 20347:2012 OB, A, E, SRB  
 Größe 36-43 | Velours schwarz | atmungsaktives und feuchtigkeits-  
 absorbierendes Mikrofaser-Innenfutter | Fersenriemen feststehend,  
 verstellbar | Ristbereich mit Gummizug | auswechselbare Reflexor®  
 Einlegesohle (Art. 3572) | rutschhemmende PU-Laufsohle



# SERVICE



NEU



**300219**

CE, EN ISO 20347:2012 O1, FO, SRC  
Größe 35-43 | Mikrofaser in Lederoptik schwarz | atmungsaktives und feuchtigkeitsabsorbierendes Mikrofaser-Innenfutter | Ristbereich mit Schnürung | rutschhemmende PU/Gummi-Laufsohle



NEU



**300119**

CE, EN ISO 20347:2012 O1, FO, SRC  
Größe 35-43 | Mikrofaser in Lederoptik schwarz | atmungsaktives und feuchtigkeitsabsorbierendes Mikrofaser-Innenfutter | Ristbereich mit Gummizug | rutschhemmende PU/Gummi-Laufsohle



**3000**

Größe 34-42 | Glattleder schwarz | Gelenkstütze gepolstert | Ristbereich mit Schnürung | Comfort Fußbett | Absatz 45 mm | rutschhemmende Laufsohle

**3081**

Größe 36-42 | Glattleder schwarz | atmungsaktives und feuchtigkeitsabsorbierendes Mikrofaser-Innenfutter | Fersenriemen feststehend, gepolstert | Ristbereich mit Schnürung | fest eingearbeitetes Reflexor Massagefußbett | rutschhemmende Laufsohle

**01****3030**

CE, EN ISO 20347:2012 O1, FO, SRC  
Größe 36-42 | Glattleder schwarz | atmungsaktives und feuchtigkeitsabsorbierendes Mikrofaser-Innenfutter | Ristbereich mit Klettverschluss | fest eingearbeitetes acc Fußbett | rutschhemmende Laufsohle

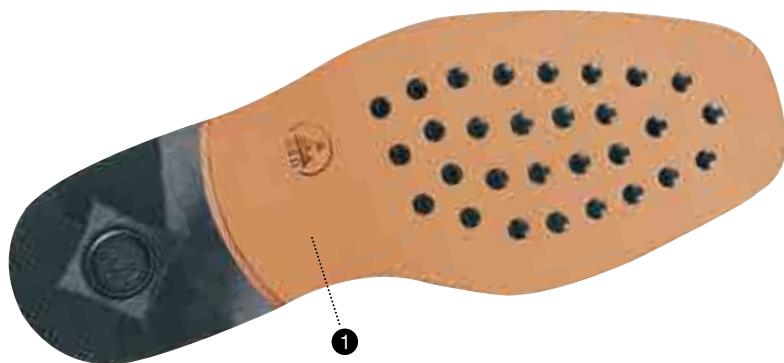
**7401**

Größe 36-42 | Kalbleder schwarz | fest eingearbeitetes acc Fußbett | rutschhemmende Laufsohle

**TIPP**

AUCH HERVORRAGEND  
FÜR DEN SERVICEBEREICH  
GEEIGNET SIND UNSERE  
REFLEXOR® COMFORT-MODELLE  
SIEHE SEITE 88 - 89.

# MANAGER



## HIGHLIGHT

- Atmungsaktives und feuchtigkeitsabsorbierendes Mikrofaser-Innenfutter
- Komplett aus Leder aufgebauter Absatz
- Kalbleder
- ESD-gerecht

## LAUF SOHLE

- 1 Lederlaufsohle**  
mit ESD-gerechten Einsätzen  
nach EN 61340

**3120**

Größe 39-47 | Kalbleder schwarz | atmungsaktives und feuchtigkeitsabsorbierendes Mikrofaser-Innenfutter | Decksohle Mikrofaser | ESD-gerechte Lederlaufsohle

**3110**

Größe 39-47 | Kalbleder schwarz | atmungsaktives und feuchtigkeitsabsorbierendes Mikrofaser-Innenfutter | Decksohle Mikrofaser | ESD-gerechte Lederlaufsohle

**3130**

Größe 39-47 | Kalbleder schwarz | atmungsaktives und feuchtigkeitsabsorbierendes Mikrofaser-Innenfutter | Decksohle Mikrofaser | ESD-gerechte Lederlaufsohle

**3121**

Größe 39-47 | Kalbleder braun | atmungsaktives und feuchtigkeitsabsorbierendes Mikrofaser-Innenfutter | Decksohle Mikrofaser | ESD-gerechte Lederlaufsohle

**BUSINESS  
LADY**



**3980**

Größe 36-42 | Glattleder schwarz | atmungsaktives und feuchtigkeitsabsorbierendes Mikrofaser-Innenfutter | Ristbereich mit Schnürung | Absatz 60 mm | ESD-gerechte Lederlaufsohle

**3990**

Größe 36-42 | Glattleder schwarz | atmungsaktives und feuchtigkeitsabsorbierendes Mikrofaser-Innenfutter | Absatz 60 mm | ESD-gerechte Lederlaufsohle

**3940**

Größe 36-42 | Glattleder schwarz | atmungsaktives und feuchtigkeitsabsorbierendes Mikrofaser-Innenfutter | Absatz 60 mm | ESD-gerechte Lederlaufsohle

**3920**

Größe 36-42 | Glattleder schwarz | atmungsaktives und feuchtigkeitsabsorbierendes Mikrofaser-Innenfutter | Ristbereich mit Gummizug | fest eingearbeitetes acc Fußbett | Absatz 40 mm

**BUSINESS  
MEN**





**OB****32922**

CE, EN ISO 20347:2012 OB, A, SRA  
 Größe 39-47 | Glattleder schwarz | atmungsaktives und feuchtigkeitsabsorbierendes Mikrofaser-Innenfutter | rutschhemmende ESD-gerechte Gummi-Laufsohle

**01****32430**

CE, EN ISO 20347:2012 O1, SRB  
 Größe 40-47 | Glattleder schwarz | atmungsaktives und feuchtigkeitsabsorbierendes Mikrofaser-Innenfutter | Decksohle Mikrofaser | rutschhemmende ESD-gerechte Gummi-Laufsohle

**01****32450**

CE, EN ISO 20347:2012 O1, SRB  
 Größe 40-47 | Glattleder schwarz | atmungsaktives und feuchtigkeitsabsorbierendes Mikrofaser-Innenfutter | Decksohle Mikrofaser | rutschhemmende ESD-gerechte Gummi-Laufsohle



# REINRAUM





**3900**

Größe\* Gr. 1 - Gr. 5 | weiß | Obermaterial integrity 1750 antibakteriell | Kunstledersohle | Fußeinstieg mit Gummizug



**3910**

Größe\* Gr. 1 - Gr. 5 | hellblau | Obermaterial integrity 1750 antibakteriell | Kunstledersohle | Fußeinstieg mit Gummizug

\*Größe:

Gr. 1 = 36-37 | Gr. 2 = 38-39 | Gr. 3 = 40-43 | Gr. 4 = 44-46 | Gr. 5 = 47-48



**OB**



**3620**

CE, EN ISO 20347:2012 OB, A, E, SRA  
Größe 35-47 | Mikrofaser weiß | angenähte Gamasche aus Reinraumtextil | acc Wave Einlegesohle



## individuelle Lösungen auf Anfrage

Der hier abgebildete Spezialschuh ist nur ein Beispiel für individuelle Lösungen. Teilen Sie uns Ihre Wünsche mit, und wir werden gemeinsam Lösungen erarbeiten, um das für Sie passende Modell schnellstmöglich zu entwickeln und Ihnen liefern zu können. Fragen Sie uns!

**AUTO-  
KLAVIERBAR**



# AUTOKLAVIERBAR

FÜR MAXIMALE ANFORDERUNGEN AN REINHEIT

Im medizinischen Bereich, in der mikro- und molekularbiologischen Forschung sowie in der Lebensmitteltechnik werden wiederverwendbare, temperaturstabile Gerätschaften und Bekleidung zur Keimabtötung autoklaviert.

Die Clogs der ABEBA Spezialschuh-Serie sind bei 135°C über 5 Minuten autoklavierbar und entsprechen damit den Anforderungen des erforderlichen Sterilisierungsgrades. Selbstverständlich verfügen sie über eine rutschhemmende Laufsohle und sind ESD-gerecht nach EN 61340. Ein klappbarer Fersenriemen erhöht die Standfestigkeit.

WWW.ABEBA.COM



## HINWEIS

UM BESCHÄDIGUNGEN DER  
SCHUHE ZU VERMEIDEN DÜRFEN SICH DIE  
SCHUHE WÄHREND  
DES AUTOKLAVIERVORGANGS NICHT  
BERÜHREN.



## HIGHLIGHTS

- Autoklavierbares Spezialmaterial
- Autoklavierbar bei 135°C, 5 min (ohne Zusätze)



- Waschbar bei 60°C (ohne Zusätze)



## TECHNIK

### ANTISTATISCH/ESD-GERECHT

nach EN 61340

### FERSENRIEMEN

verstellbar, klappbar



## LAUFSOHLE

### 1\_SRC Rutschhemmung

nach EN ISO 20347:2012

### 2\_Laufsohle

abriebfest



**AUTOKLAVIERBAR**



**OB**

**9600**

**OB**



**39600**

CE, EN ISO 20347:2012 OB, A, E, SRC  
Doppelgröße\* 35/**36** - 45/**46** | Spezialmaterial weiß | Fersenriemen  
klappbar, verstellbar | autoklavierbar | rutschhemmende Laufsohle



**OB**

**9610**

**OB**



**39610**

CE, EN ISO 20347:2012 OB, A, E, SRC  
Doppelgröße\* 35/**36** - 45/**46** | Spezialmaterial blau | Fersenriemen  
klappbar, verstellbar | autoklavierbar | rutschhemmende Laufsohle





AUTOKLAVIERBAR



OB

9620

OB



39620

CE, EN ISO 20347:2012 OB, A, E, SRC

Doppelgröße\* 35/36 - 45/46 | Spezialmaterial grün | Fersenriemen klappbar, verstellbar | autoklavierbar | rutschhemmende Laufsohle



OB

9630

OB



39630

CE, EN ISO 20347:2012 OB, A, E, SRC

Doppelgröße\* 35/36 - 45/46 | Spezialmaterial orange | Fersenriemen klappbar, verstellbar | autoklavierbar | rutschhemmende Laufsohle



## INFORMATION

### \*Doppelgröße:

Bitte geben Sie bei Ihrer Bestellung immer die fettgedruckte Größe an.

35/36, 37/38, 39/40,

41/42, 43/44, 45/46



# EINLEGESOHLEN

## ACC WAVE

auswechselbare acc Wave Einlegesohle (air clima comfort) | schont Muskeln, Bänder, Gelenke und Wirbelsäule | flächig dämpfungsaktiv | klimatisierend und komfortabel | antistatisch bzw. ESD-gerecht nach EN 61340

3558 »light«	offen	Größe 35–48
3559 »light«	geschlossen	Größe 35–48
3574 »Dynamic«		Größe 35–48
3573 »easy«		Größe 35–48
3575 »uni6«		Größe 35–48



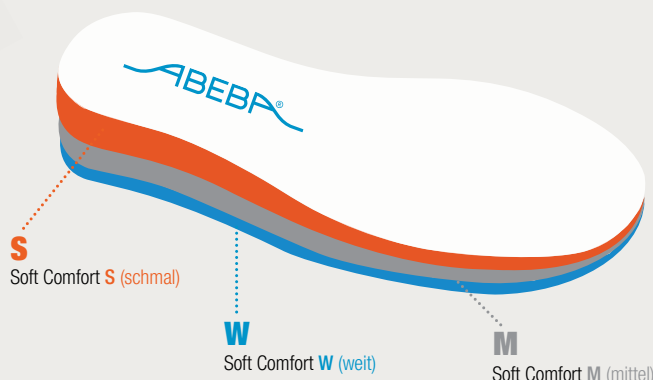
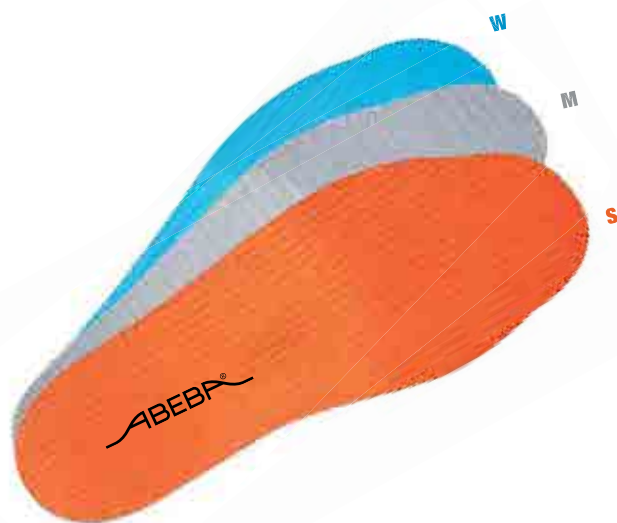
Eine Einlegesohle mit hohem Tragekomfort. Die natürliche Abrollbewegung des Fußes wird unterstützt und eine gleichmäßige, flächige Druckverteilung wird gewährleistet. Eine sofortige Schockabsorption und der Abbau von Kraftspitzen zeichnen die Sohlen aus. Flächig dämpfungsaktive Eigenschaften sind der Garant dafür, Muskeln, Bänder, Gelenke und Wirbelsäule nachhaltig zu entlasten. Zudem bietet die Einlegesohle eine gute Luftzirkulation unter der gesamten Fußfläche und den unverzüglichen Abtransport von Feuchtigkeit. Dadurch bleibt der Fuß kühler und trockener.

## SOFT COMFORT EINLEGESOHLLE

Weitenregulierung für »uni6«, »Dynamic« und »easy« Modelle optional erhältlich

350112 = M »uni6«	grau	Größe 35–48
350113 = S »uni6«	orange	Größe 35–48
350116 = W »uni6«	blau	Größe 35–48
351012 = M »Dynamic«	grau	Größe 35–48
350912 = M »easy«	grau	Größe 35–48

### ! WEITENREGULIERUNG IN S I M I W







## AIR CUSHION

für „air cushion“ Berufsschuhe  
auswechselbare Einlegesohle für Schuhe mit Luftpolster-  
Laufsohle | antistatisch bzw. ESD-gerecht nach EN 61340

3551	grau	Größe 35–47
------	------	-------------



## REFLEXOR® HERREN

für „Reflexor®“ Berufsschuhe Herren  
auswechselbares, mikrofaserbezogenes Reflexor-Fußbett |  
glatt | antistatisch bzw. ESD-gerecht nach EN 61340

3569	weiß	Größe 40–46
3570	anthrazit	Größe 40–46



## REFLEXOR® DAMEN

für „Reflexor®“ Berufsschuhe Damen  
auswechselbares, mikrofaserbezogenes Reflexor-Fußbett | glatt |  
antistatisch bzw. ESD-gerecht nach EN 61340

3567	weiß	Größe 36–42
3568	anthrazit	Größe 36–42



## REFLEXOR® MASSAGE

für „Reflexor®“ Berufsschuhe  
auswechselbares „Reflexor®“ Massage Aktiv-Fußbett | anregend,  
fördert die Durchblutung | orthopädische Bettung | komfortables  
Noppenfußbett | antistatisch bzw. ESD-gerecht nach EN 61340

3565	anthrazit	Größe 36–42
3585	weiß	Größe 36–42
3566	anthrazit	Größe 40–46
3586	weiß	Größe 40–46
3572 »comfort«	anthrazit	Größe 36–43
3584 »comfort«	weiß	Größe 36–43



### HINWEIS

ABEBA Schuhe sind jetzt auch für das  
Secosol® Einlagensystem zertifiziert.



# TECHNISCHE INFORMATIONEN

## GRUNDANFORDERUNGEN | AUSZUG

	EN ISO 20347 BERUFSSCHUHE	EN ISO 20345 SICHERHEITSSCHUHE
Rutschhemmung (SRA, SRB oder SRC)	OB	SB
Energieaufnahme der Zehenkappe	–	200 Joule

## ZUSATZANFORDERUNGEN

Geschlossener Fersenbereich   Antistatik   Energieaufnahmevermögen im Fersenbereich	01	S1
wie O1   zusätzlich Wasserdurchtritt und Wasseraufnahme	02	S2
wie O2   zusätzlich Durchtrittssicherheit und profilierte Laufsohle	03	S3

## ANFORDERUNGEN | NORM

		OB	01	02	03	SB	S1	S2	S3
<b>GRUNDANFORDERUNGEN   AUSZUG</b>									
Zehenschutz (200 Joule)						●	●	●	●
Rutschhemmung (SRA, SRB oder SRC)		●	●	●	●	●	●	●	●
<b>ZUSATZANFORDERUNGEN</b>									
Energieaufnahmevermögen im Fersenbereich	E	○	●	●	●	○	●	●	●
Wärmeisolierung des Sohlenkomplexes	HI	○	○	○	○	○	○	○	○
Kälteisolierung des Sohlenkomplexes	CI	○	○	○	○	○	○	○	○
Durchtrittssicherheit	P	○	○	○	●	○	○	○	●
Antistatische Schuhe	A	○	●	●	●	○	●	●	●
<b>LAUFSOHLE</b>									
Kraftstoffbeständigkeit	F0	○	○	○	○	○	●	●	●

● vorgeschriebene Anforderung

○ Anforderung kann erfüllt sein, ist aber nicht vorgeschrieben

## RUTSCHHEMMUNG NACH EN ISO 20344-20347:2012

Im Jahr 2004 wurden die neuen harmonisierten Normen EN ISO 20344-20347:2004 eingeführt, welche im Jahr 2007 um den Anhang A mit Bestimmungen bzw. Anforderungen an die Rutschhemmung ergänzt wurden und jetzt in den Normen EN ISO 20344-20347:2012 geregelt sind.

Zur Prüfung der Rutschhemmung wird der Schuh in verschiedenen Positionen in ein Messgerät eingespannt und anschließend über die entsprechenden Prüfböden geführt. Den dadurch ermittelten Wert nennt man den Reibungskoeffizient.

Geprüft wird auf Keramikfliesen mit SLS (Natriumlaurylsulfatlösung) und Stahlboden mit Glycerol. Je nachdem, ob der Schuh die Prüfung auf Fliesen, auf Stahlboden oder auf beiden Böden besteht, wird die Rutschhemmung mit SRA, SRB oder SRC klassifiziert. Die Prüfverfahren sind in der Norm EN ISO 13287:2007 beschrieben, welche die in Deutschland vorher verwendete DIN 4843 Teil 100 ersetzt.

Weitere Informationen erhalten Sie bei den autorisierten Prüf- und Zertifizierungsinstituten.



## TECHNOLOGIE




### RUTSCHHEMMUNG | GLEITSICHERHEIT EN ISO 20344-20347:2012

<b>SRA</b>	Rutschhemmung auf Boden aus Keramikfliesen mit SLS (Natriumlaurylsulfatlösung)
<b>SRB</b>	Rutschhemmung auf Stahlboden mit Glycerol
<b>SRC</b>	Rutschhemmung auf Boden aus Keramikfliesen mit SLS (Natriumlaurylsulfatlösung) und auf Stahlboden mit Glycerol (SRC=SRA+SRB)



# TECHNISCHE INFORMATIONEN

## **A<sup>®</sup>micro**

 **A<sup>®</sup>micro** ist ein innovatives High-Tech-Material, das besonders wasserabweisend und zugleich atmungsaktiv ist und damit sogar die Eigenschaften von hydrophobiertem Leder übertrifft. Es ist bis 30°C waschbar ohne zu schrumpfen und antibakteriell. Dadurch eignet sich  **A<sup>®</sup>micro** besonders für den Einsatz in hygienisch sensiblen Bereichen. Zusätzlich kann es mit verschiedenen Treatments wie z.B. Silberionen ausgestattet werden. Aufgrund seiner speziellen Struktur ist es besonders leicht und geschmeidig, gleichzeitig aber sehr reißfest und widerstandsfähig. Optisch bildet  **A<sup>®</sup>micro** Leder nach, jedoch ohne bei Sonneneinstrahlung zu vergilben.

## **FUTTERMATERIAL MIT SILBERIONEN**

Textile Materialien, die mit Silberionen veredelt sind, zeichnen sich besonders durch ihre antibakterielle Wirkung aus. Die katalytische Eigenschaft von Silber wirkt sich positiv auf die Keimreduzierung und Geruchshemmung im Schuh aus.

## **FUTTERMATERIAL COMFORTEMP<sup>®</sup>**

Von Freudenberg entwickelte innovative mPCM-Technologie (micro Phase Change Material – temperaturregulierende Mikrokapseln, die in Vliesstoff eingebettet sind).

- ▶ Bei steigender Temperatur verflüssigen sich die Mikrokapseln und bieten einen Kühleffekt, sinkt die Temperatur werden sie wieder fest und erhöhen die Temperatur im Schuhinnenraum.
- ▶ Hohe Atmungsaktivität mit optimalem Feuchtigkeitstransport sorgen für ein angenehm trockenes Gefühl.
- ▶ Comfortemp<sup>®</sup> sorgt für Ihren persönlichen Klimaausgleich im Schuh.

## **MIKROFASER-INNENFUTTER**

Dieses Material ist eine neue atmungsaktive High-Tech Mikrofaser. Als Innenfutter kann sie ein Vielfaches ihres eigenen Gewichtes an Feuchtigkeit absorbieren und sorgt so für ein optimales Klima und Trockenheit im Schuh:

- ▶ Absorbiert Feuchtigkeit und gibt diese nach außen ab
- ▶ Atmungsaktiv - antimikrobiell - geruchshemmend
- ▶ Temperaturregulierend
- ▶ Antiallergen
- ▶ CO<sub>2</sub> neutrale Herstellung
- ▶ Schadstoff-frei
- ▶ Geruchsneutral und reißfest

Die Mikrofaser-Innenfutter der ABEBA Produkte sind nach dem STANDARD 100 von OEKO-TEX<sup>®</sup>, einem umfassenden und unabhängigen Prüf- und Zertifizierungssystem, zertifiziert. Dabei werden die Bestandteile der geprüften Produkte auf Schadstoffe verschiedenster Art geprüft, oft über die gesetzlichen Vorgaben hinaus.

Je mehr ein Produkt mit der Haut in Kontakt kommt und je sensibler die Haut ist, desto strenger gestalten sich diese Vorgaben der OEKO-TEX<sup>®</sup> Prüfungen.

Die zertifizierten Innenfutter von ABEBA eignen sich gemäß dieses Zertifikates sogar für den Gebrauch durch Babys und Kleinkinder.



# SUCHREGISTER

Art.-Nr.	Seite	Größe	Serie	Modellbeschreibung	Norm	Kennzeichnung	Einlegesohle
1064	85	36 - 42	Reflexor	Clog, fester Fersenriemen	antistatisch		-
1092	85	36 - 42	Reflexor	Pantolette	antistatisch		-
1094	85	36 - 42	Reflexor	Pantolette	antistatisch		-
1120	64	35 - 48	light	Halbschuh, Klett	CE, EN ISO 20347	O1, FO, SRA	3559
1126	67	35 - 48	light	Schnürhalbschuh	CE, EN ISO 20347	O2, FO, SRA	3559
1127	67	35 - 48	light	Schnürhalbschuh	CE, EN ISO 20347	O2, FO, SRA	3559
1128	66	35 - 48	light	Slipper	CE, EN ISO 20347	O2, FO, SRA	3559
1129	66	35 - 48	light	Slipper	CE, EN ISO 20347	O2, FO, SRA	3559
1130	62	35 - 48	light	Clog, fester Fersenriemen	CE, EN ISO 20347	OB, A, E, FO, SRA	3558
1131	63	35 - 48	light	Sandale, Klett	CE, EN ISO 20347	O1, FO, SRA	3559
1132	65	35 - 48	light	Slipper	CE, EN ISO 20347	O2, FO, SRA	3559
1133	67	35 - 48	light	Schnürhalbschuh	CE, EN ISO 20347	O2, FO, SRA	3559
1135	62	35 - 48	light	Clog, fester Fersenriemen	CE, EN ISO 20347	OB, A, E, FO, SRA	3558
1136	63	35 - 48	light	Sandale, Klett	CE, EN ISO 20347	O1, FO, SRA	3559
1137	65	35 - 48	light	Slipper	CE, EN ISO 20347	O2, FO, SRA	3559
1138	67	35 - 48	light	Schnürhalbschuh	CE, EN ISO 20347	O2, FO, SRA	3559
1141	62	35 - 48	light	Clog, klappbarer Fersenriemen	CE, EN ISO 20347	OB, A, E, FO, SRA	3558
1142	62	35 - 48	light	Clog, klappbarer Fersenriemen	CE, EN ISO 20347	OB, A, E, FO, SRA	3558
1151	65	35 - 48	light	Schnürhalbschuh	CE, EN ISO 20347	O2, FO, SRA	3559
1158	64	35 - 48	light	Schnürhalbschuh	CE, EN ISO 20347	O1, FO, SRA	3559
1160	63	35 - 43	light	Clog, fester Fersenriemen	CE, EN ISO 20347	OB, A, E, FO, SRA	3558
1163	63	35 - 43	light	Clog, fester Fersenriemen	CE, EN ISO 20347	OB, A, E, FO, SRA	3558
2370	59	35 - 47	air cushion	Slipper	CE, EN ISO 20347	O1, SRA	-
2600	59	35 - 47	air cushion	Schnürhalbschuh	CE, EN ISO 20347	O2, SRA	3551
2610	59	35 - 47	air cushion	Schnürhalbschuh	CE, EN ISO 20347	O2, SRA	3551
2650	59	35 - 47	air cushion	Schnürhalbschuh	CE, EN ISO 20347	O2, SRA	3551
2700	58	39 - 47	air cushion	Slipper	CE, EN ISO 20347	O2, SRA	3551
2710	58	39 - 47	air cushion	Slipper	CE, EN ISO 20347	O2, SRA	3551
3000	91	34 - 42	Manager	Serviceschuh	CE		-
3030	91	36 - 42	Service	Serviceschuh	CE, EN ISO 20347	O1, FO, SRC	-
3081	91	36 - 42	Service	Sandale			-
3110	93	39 - 47	Manager	Schnürhalbschuh			-
3120	93	39 - 47	Manager	Schnürhalbschuh			-
3121	93	39 - 47	Manager	Schnürhalbschuh			-
3130	93	39 - 47	Manager	Schnürhalbschuh			-
3620	99	35 - 47	Reinraum	Reinraumstiefel	CE, EN ISO 20347	OB, A, E, SRA	-
3900	99	36 - 48	Reinraum	Überzieher			-
3910	99	36 - 48	Reinraum	Überzieher			-
3920	95	36 - 42	Business Lady	Trotteur			-
3940	95	36 - 42	Business Lady	Pumps	ESD-gerecht		-
3980	95	36 - 42	Business Lady	Pumps	ESD-gerecht		-
3990	95	36 - 42	Business Lady	Pumps	ESD-gerecht		-
4040	54	34 - 48	Nature	Clog, fester Fersenriemen	CE, EN ISO 20347	OB, A, FO, SRC	-
4045	54	34 - 48	Nature	Clog, fester Fersenriemen	CE, EN ISO 20347	OB, A, FO, SRC	-
4050	54	34 - 48	Nature	Clog, fester Fersenriemen	CE, EN ISO 20347	OB, A, FO, SRC	-
4055	54	34 - 48	Nature	Clog, fester Fersenriemen	CE, EN ISO 20347	OB, A, FO, SRC	-
4080	55	34 - 48	Nature	Pantolette	CE, EN ISO 20347	OB, A, FO, SRC	-
4085	55	34 - 48	Nature	Pantolette	CE, EN ISO 20347	OB, A, FO, SRC	-
4086	55	34 - 48	Nature	Pantolette	CE, EN ISO 20347	OB, A, FO, SRC	-
4090	55	34 - 48	Nature	Sandalette	CE, EN ISO 20347	OB, A, FO, SRC	-



Art.-Nr.	Seite	Größe	Serie	Modellbeschreibung	Norm	Kennzeichnung	Einlegesohle
4096	55	34 - 48	Nature	Sandalette	CE, EN ISO 20347	OB, A, FO, SRC	-
5001	25	36 - 42	high Original	Clog, klappbarer Fersenriemen	CE, EN ISO 20347	OB, A, E, FO, SRC	-
5004	25	36 - 42	high Original	Clog, klappbarer Fersenriemen	CE, EN ISO 20347	OB, A, E, FO, SRC	-
5007	21	35 - 47	The Original	Clog, klappbarer Fersenriemen	CE, EN ISO 20347	OB, A, FO, SRC	-
5008	25	36 - 42	high Original	Clog, klappbarer Fersenriemen	CE, EN ISO 20347	OB, A, E, FO, SRC	-
5009	25	36 - 42	high Original	Clog, klappbarer Fersenriemen	CE, EN ISO 20347	OB, A, E, FO, SRC	-
5013	20	35 - 47	The Original	Clog, klappbarer Fersenriemen	CE, EN ISO 20347	OB, A, FO, SRC	-
5080	21	35 - 43	The Original	Clog, klappbarer Fersenriemen	CE, EN ISO 20347	OB, A, FO, SRC	-
5081	20	35 - 43	The Original	Clog, klappbarer Fersenriemen	CE, EN ISO 20347	OB, A, FO, SRC	-
5100	44	36 - 47	Rubber	Clog, fester Fersenriemen	CE, EN ISO 20347	OB, A, FO, WRU, SRC	-
5150	44	36 - 47	Rubber	Clog, fester Fersenriemen	CE, EN ISO 20347	OB, A, FO, WRU, SRC	-
5200	42	36 - 47	Rubber	Clog, klappbarer Fersenriemen	CE, EN ISO 20347	OB, A, FO, WRU, SRC	-
5250	42	36 - 47	Rubber	Clog, klappbarer Fersenriemen	CE, EN ISO 20347	OB, A, FO, WRU, SRC	-
5300	43	36 - 47	Rubber	Clog, klappbarer Fersenriemen	CE, EN ISO 20347	OB, A, FO, SRC	-
5310	43	36 - 47	Rubber	Clog, klappbarer Fersenriemen	CE, EN ISO 20347	OB, A, FO, SRC	-
5700	82	40 - 46	Reflexor	Schnürhalbschuh	CE, EN ISO 20347	O1, SRB	3586/ 3569
5710	82	40 - 46	Reflexor	Schnürhalbschuh	CE, EN ISO 20347	O1, SRB	3566/ 3570
6610	85	36 - 42	Reflexor	Sandale			-
6701	79	35 - 48	Uni6	Schnürhalbschuh	CE, EN ISO 20347	O1, FO, SRC	350112
6721	78	35 - 48	Uni6	Schnürhalbschuh	CE, EN ISO 20347	O1, FO, SRC	3575
6724	70	35 - 43	Uni6	Schnürhalbschuh	CE, EN ISO 20347	O1, FO, SRC	350112
6728	70	35 - 48	Uni6	Schnürhalbschuh	CE, EN ISO 20347	O2, FO, SRC	350112
6729	70	35 - 48	Uni6	Schnürhalbschuh	CE, EN ISO 20347	O2, FO, SRC	350112
6731	78	35 - 48	Uni6	Schnürhalbschuh	CE, EN ISO 20347	O1, FO, SRC	350112
6740	73	35 - 48	Uni6	Slipper	CE, EN ISO 20347	O2, FO, SRC	350112
6741	73	35 - 48	Uni6	Slipper	CE, EN ISO 20347	O2, FO, SRC	350112
6750	79	35 - 48	Uni6	Schnürhalbschuh	CE, EN ISO 20347	O2, FO, SRC	350112
6751	79	35 - 48	Uni6	Schnürhalbschuh	CE, EN ISO 20347	O2, FO, SRC	350112
6760	74	35 - 48	Uni6	Schnürhalbschuh	CE, EN ISO 20347	O1, FO, SRC	350112
6761	74	35 - 48	Uni6	Schnürhalbschuh	CE, EN ISO 20347	O2, FO, SRC	350112
6762	75	35 - 48	Uni6	Schnürhalbschuh	CE, EN ISO 20347	O1, FO, SRC	350112
6763	75	35 - 48	Uni6	Schnürhalbschuh	CE, EN ISO 20347	O1, FO, SRC	350112
6766	71	35 - 43	Uni6	Schnürhalbschuh	CE, EN ISO 20347	O2, FO, SRC	350112
6771	79	35 - 48	Uni6	Schnürhalbschuh	CE, EN ISO 20347	O2, FO, SRC	350112
6772	71	35 - 48	Uni6	Schnürhalbschuh	CE, EN ISO 20347	O1, FO, SRC	350112
6773	71	35 - 48	Uni6	Schnürhalbschuh	CE, EN ISO 20347	O1, FO, SRC	350112
6780	76	35 - 48	Uni6	Schnürhalbschuh	CE, EN ISO 20347	O2, FO, SRC	350112
6781	76	35 - 48	Uni6	Schnürhalbschuh	CE, EN ISO 20347	O2, FO, SRC	350112
6782	77	35 - 48	Uni6	Schnürhalbschuh	CE, EN ISO 20347	O2, FO, SRC	350112
6783	77	35 - 48	Uni6	Schnürhalbschuh	CE, EN ISO 20347	O2, FO, SRC	350112
6785	77	35 - 48	Uni6	Schnürhalbschuh	CE, EN ISO 20347	O2, FO, SRC	350112
6795	72	35 - 48	Uni6	Sandale, Klett	CE, EN ISO 20347	O1, FO, SRC	350112
6796	72	35 - 48	Uni6	Sandale, Klett	CE, EN ISO 20347	O1, FO, SRC	350112
6803	88	36 - 43	Reflexor Comfort	Clog, klappbarer Fersenriemen	CE, EN ISO 20347	OB, A, E, SRB	3584
6809	88	36 - 43	Reflexor Comfort	Pantolette	CE, EN ISO 20347	OB, A, E, SRB	3584
6813	88	36 - 43	Reflexor Comfort	Clog, klappbarer Fersenriemen	CE, EN ISO 20347	OB, A, E, SRB	3572
6819	88	36 - 43	Reflexor Comfort	Pantolette	CE, EN ISO 20347	OB, A, E, SRB	3572
6872	89	36 - 43	Reflexor Comfort	Sandale	CE, EN ISO 20347	OB, A, E, SRB	3572
6874	89	36 - 43	Reflexor Comfort	Sandale	CE, EN ISO 20347	OB, A, E, SRB	3584
6900	84	36 - 42	Reflexor	Schnürhalbschuh	CE, EN ISO 20347	O1, SRB	3585/ 3567



Art.-Nr.	Seite	Größe	Serie	Modellbeschreibung	Norm	Kennzeichnung	Einlegesohle
6902	83	36 - 42	Reflexor	Pantolette	CE, EN ISO 20347	OB, A, E, SRB	3585/ 3567
6903	84	36 - 42	Reflexor	Clog, klappbarer Fersenriemen	CE, EN ISO 20347	OB, A, E, SRB	3585/ 3567
6910	84	36 - 42	Reflexor	Schnürhalbschuh	CE, EN ISO 20347	O1, SRB	3565/ 3568
6912	83	36 - 42	Reflexor	Pantolette	CE, EN ISO 20347	OB, A, E, SRB	3565/ 3568
6913	84	36 - 42	Reflexor	Clog, klappbarer Fersenriemen	CE, EN ISO 20347	OB, A, E, SRB	3565/ 3568
7001	25	36 - 42	high Original	Clog, klappbarer Fersenriemen	CE, EN ISO 20347	OB, A, E, FO, SRC	-
7002	25	36 - 42	high Original	Clog, klappbarer Fersenriemen	CE, EN ISO 20347	OB, A, E, FO, SRC	-
7008	25	36 - 42	high Original	Clog, klappbarer Fersenriemen	CE, EN ISO 20347	OB, A, E, FO, SRC	-
7009	25	36 - 42	high Original	Clog, klappbarer Fersenriemen	CE, EN ISO 20347	OB, A, E, FO, SRC	-
7020	19	35 - 47	the Original	Clog, klappbarer Fersenriemen	CE, EN ISO 20347	OB, FO, SRC	-
7021	18	35 - 47	the Original	Clog, klappbarer Fersenriemen	CE, EN ISO 20347	OB, FO, SRC	-
7030	19	35 - 47	the Original	Clog, klappbarer Fersenriemen	CE, EN ISO 20347	OB, FO, SRC	-
7031	18	35 - 47	the Original	Clog, klappbarer Fersenriemen	CE, EN ISO 20347	OB, FO, SRC	-
7050	22	35 - 47	the Original	Clog	CE, EN ISO 20347	OB, FO, SRC	-
7080	21	35 - 43	the Original	Clog, klappbarer Fersenriemen	CE, EN ISO 20347	OB, FO, SRC	-
7081	20	35 - 43	the Original	Clog, klappbarer Fersenriemen	CE, EN ISO 20347	OB, FO, SRC	-
7090	21	35 - 43	the Original	Clog, klappbarer Fersenriemen	CE, EN ISO 20347	OB, FO, SRC	-
7091	20	35 - 43	the Original	Clog, klappbarer Fersenriemen	CE, EN ISO 20347	OB, FO, SRC	-
7201	22	35 - 47	the Original	Clog, klappbarer Fersenriemen	CE, EN ISO 20347	OB, A, FO, SRC	-
7204	18	35 - 47	the Original	Clog, klappbarer Fersenriemen	CE, EN ISO 20347	OB, FO, SRC	-
7205	19	35 - 47	the Original	Clog, klappbarer Fersenriemen	CE, EN ISO 20347	OB, FO, SRC	-
7208	23	35 - 47	the Original	Clog, fester Fersenriemen	CE, EN ISO 20347	OB, A, FO, SRC	-
7209	23	35 - 47	the Original	Clog, fester Fersenriemen	CE, EN ISO 20347	OB, A, FO, SRC	-
7310	30	35 - 48	Dynamic	Clog, klappbarer Fersenriemen	CE, EN ISO 20347	OB, A, E, FO, SRC	3574
7312	30	35 - 48	Dynamic	Clog, klappbarer Fersenriemen	CE, EN ISO 20347	OB, A, E, FO, SRC	3574
7313	30	35 - 48	Dynamic	Clog, klappbarer Fersenriemen	CE, EN ISO 20347	OB, A, E, FO, SRC	3574
7315	30	35 - 48	Dynamic	Clog, klappbarer Fersenriemen	CE, EN ISO 20347	OB, A, E, FO, SRC	3574
7320	31	35 - 43	Dynamic	Clog, fester Fersenriemen	CE, EN ISO 20347	OB, A, E, FO, SRC	3574
7325	31	35 - 48	Dynamic	Clog, klappbarer Fersenriemen	CE, EN ISO 20347	OB, A, E, FO, SRC	3574
7331	32	35 - 48	Dynamic	Clog, fester Fersenriemen	CE, EN ISO 20347	OB, A, E, FO, SRC	3574
7332	32	35 - 48	Dynamic	Clog, fester Fersenriemen	CE, EN ISO 20347	OB, A, E, FO, SRC	3574
7335	32	35 - 48	Dynamic	Clog, fester Fersenriemen	CE, EN ISO 20347	OB, A, E, FO, SRC	3574
7341	33	35 - 48	Dynamic	Clog, fester Fersenriemen	CE, EN ISO 20347	OB, A, E, FO, SRC	3574
7342	33	35 - 48	Dynamic	Clog, fester Fersenriemen	CE, EN ISO 20347	OB, A, E, FO, SRC	3574
7345	33	35 - 48	Dynamic	Clog, fester Fersenriemen	CE, EN ISO 20347	OB, A, E, FO, SRC	3574
7360	34	35 - 48	Dynamic	Clog, fester Fersenriemen	CE, EN ISO 20347	OB, A, E, FO, SRC	3574
7361	34	35 - 48	Dynamic	Clog, fester Fersenriemen	CE, EN ISO 20347	OB, A, E, FO, SRC	3574
7362	35	35 - 48	Dynamic	Clog, fester Fersenriemen	CE, EN ISO 20347	OB, A, E, FO, SRC	3574
7363	35	35 - 48	Dynamic	Clog, fester Fersenriemen	CE, EN ISO 20347	OB, A, E, FO, SRC	3574
7365	35	35 - 48	Dynamic	Clog, fester Fersenriemen	CE, EN ISO 20347	OB, A, E, FO, SRC	3574
7366	35	35 - 48	Dynamic	Clog, fester Fersenriemen	CE, EN ISO 20347	OB, A, E, FO, SRC	3574
7401	91	36 - 42	Service	Slipper			-
7520	27	36 - 42	the Original plus	Clog, klappbarer Fersenriemen	CE, EN ISO 20347	OB, A, E, FO, SRC	-
7521	27	36 - 42	the Original plus	Clog, klappbarer Fersenriemen	CE, EN ISO 20347	OB, A, E, FO, SRC	-
7530	27	36 - 42	the Original plus	Clog, klappbarer Fersenriemen	CE, EN ISO 20347	OB, A, E, FO, SRC	-
7531	27	36 - 42	the Original plus	Clog, klappbarer Fersenriemen	CE, EN ISO 20347	OB, A, E, FO, SRC	-
7620	38	35 - 43	easy	Clog, fester Fersenriemen	CE, EN ISO 20347	OB, A, E, FO, SRC	3573
7621	38	35 - 43	easy	Clog, fester Fersenriemen	CE, EN ISO 20347	OB, A, E, FO, SRC	3573
7622	39	35 - 48	easy	Clog, fester Fersenriemen	CE, EN ISO 20347	OB, A, E, FO, SRC	3573





Art.-Nr.	Seite	Größe	Serie	Modellbeschreibung	Norm	Kennzeichnung	Einlegesohle
7623	39	35 - 43	easy	Clog, fester Fersenriemen	CE, EN ISO 20347	OB, A, E, FO, SRC	3573
7630	38	35 - 48	easy	Clog, klappbarer Fersenriemen	CE, EN ISO 20347	OB, A, E, FO, SRC	3573
7631	38	35 - 48	easy	Clog, klappbarer Fersenriemen	CE, EN ISO 20347	OB, A, E, FO, SRC	3573
8040	54	34 - 48	Nature	Clog, fester Fersenriemen	CE, EN ISO 20347	OB, A, FO, SRC	-
8045	54	34 - 48	Nature	Clog, fester Fersenriemen	CE, EN ISO 20347	OB, A, FO, SRC	-
8200	50	36 - 47	Arrow	Clog, klappbarer Fersenriemen	CE, EN ISO 20347	OB, A, FO, SRA	-
8202	50	48 - 51	Arrow	Clog, klappbarer Fersenriemen	CE, EN ISO 20347	OB, A, FO, SRA	-
8210	50	36 - 47	Arrow	Clog, klappbarer Fersenriemen	CE, EN ISO 20347	OB, A, FO, SRA	-
8212	50	48 - 51	Arrow	Clog, klappbarer Fersenriemen	CE, EN ISO 20347	OB, A, FO, SRA	-
8300	49	36 - 47	Arrow	Clog, klappbarer Fersenriemen	CE, EN ISO 20347	OB, A, FO, SRA	-
8302	49	48 - 51	Arrow	Clog, klappbarer Fersenriemen	CE, EN ISO 20347	OB, A, FO, SRA	-
8310	49	36 - 47	Arrow	Clog, klappbarer Fersenriemen	CE, EN ISO 20347	OB, A, FO, SRA	-
8312	49	48 - 51	Arrow	Clog, klappbarer Fersenriemen	CE, EN ISO 20347	OB, A, FO, SRA	-
8320	48	36 - 47	Arrow	Clog, klappbarer Fersenriemen	CE, EN ISO 20347	OB, A, FO, SRA	-
8322	48	48 - 51	Arrow	Clog, klappbarer Fersenriemen	CE, EN ISO 20347	OB, A, FO, SRA	-
8330	48	36 - 47	Arrow	Clog, klappbarer Fersenriemen	CE, EN ISO 20347	OB, A, FO, SRA	-
8332	48	48 - 51	Arrow	Clog, klappbarer Fersenriemen	CE, EN ISO 20347	OB, A, FO, SRA	-
8400	51	36 - 47	Arrow	Clog, fester Fersenriemen	CE, EN ISO 20347	OB, A, FO, SRA	-
8600	51	36 - 47	Arrow	Clog, fester Fersenriemen	CE, EN ISO 20347	OB, A, FO, SRA	-
8602	51	48 - 51	Arrow	Clog, fester Fersenriemen	CE, EN ISO 20347	OB, A, FO, SRA	-
9100	44	36 - 47	rubber	Clog, fester Fersenriemen	CE, EN ISO 20347	OB, A, FO, WRU, SRC	-
9110	44	36 - 47	rubber	Clog, fester Fersenriemen	CE, EN ISO 20347	OB, A, FO, WRU, SRC	-
9150	44	36 - 47	rubber	Clog, fester Fersenriemen	CE, EN ISO 20347	OB, A, FO, WRU, SRC	-
9200	42	36 - 46	rubber	Clog, klappbarer Fersenriemen	CE, EN ISO 20347	OB, A, FO, WRU, SRC	-
9250	42	36 - 47	rubber	Clog, klappbarer Fersenriemen	CE, EN ISO 20347	OB, A, FO, WRU, SRC	-
9252	42	36 - 47	rubber	Clog, klappbarer Fersenriemen	CE, EN ISO 20347	OB, A, FO, WRU, SRC	-
9300	43	36 - 47	rubber	Clog, klappbarer Fersenriemen	CE, EN ISO 20347	OB, A, FO, SRC	-
9310	43	36 - 47	rubber	Clog, klappbarer Fersenriemen	CE, EN ISO 20347	OB, A, FO, SRC	-
9600	102	35 - 46	Autoklavierbar	Clog	CE, EN ISO 20347	OB, A, E, SRC	-
9610	102	35 - 46	Autoklavierbar	Clog	CE, EN ISO 20347	OB, A, E, SRC	-
9620	103	35 - 46	Autoklavierbar	Clog	CE, EN ISO 20347	OB, A, E, SRC	-
9630	103	35 - 46	Autoklavierbar	Clog	CE, EN ISO 20347	OB, A, E, SRC	-
31064	85	36 - 42	Reflexor	Clog, fester Fersenriemen	ESD-gerecht		-
31092	85	36 - 42	Reflexor	Pantolette	ESD-gerecht		-
31094	85	36 - 42	Reflexor	Pantolette	ESD-gerecht		-
31120	64	35 - 48	light	Halbschuh, Klett	CE, EN ISO 20347	O1, FO, SRA	3559
31126	67	35 - 48	light	Schnürhalbschuh	CE, EN ISO 20347	O2, FO, SRA	3559
31127	67	35 - 48	light	Schnürhalbschuh	CE, EN ISO 20347	O2, FO, SRA	3559
31128	66	35 - 48	light	Slipper	CE, EN ISO 20347	O2, FO, SRA	3559
31129	66	35 - 48	light	Slipper	CE, EN ISO 20347	O2, FO, SRA	3559
31130	62	35 - 48	light	Clog, fester Fersenriemen	CE, EN ISO 20347	OB, A, E, FO, SRA	3558
31131	63	35 - 48	light	Sandale, Klett	CE, EN ISO 20347	O1, FO, SRA	3559
31132	65	35 - 48	light	Slipper	CE, EN ISO 20347	O2, FO, SRA	3559
31133	67	35 - 48	light	Schnürhalbschuh	CE, EN ISO 20347	O2, FO, SRA	3559
31135	62	35 - 48	light	Clog, fester Fersenriemen	CE, EN ISO 20347	OB, A, E, FO, SRA	3558
31136	63	35 - 48	light	Sandale, Klett	CE, EN ISO 20347	O1, FO, SRA	3559
31137	65	35 - 48	light	Slipper	CE, EN ISO 20347	O2, FO, SRA	3559
31138	67	35 - 48	light	Schnürhalbschuh	CE, EN ISO 20347	O2, FO, SRA	3559
31141	62	35 - 48	light	Clog, klappbarer Fersenriemen	CE, EN ISO 20347	OB, A, E, FO, SRA	3558



Art.-Nr.	Seite	Größe	Serie	Modellbeschreibung	Norm	Kennzeichnung	Einlegesohle
31142	62	35 - 48	light	Clog, klappbarer Fersenriemen	CE, EN ISO 20347	OB, A, E, FO, SRA	3558
31151	65	35 - 48	light	Schnürhalbschuh	CE, EN ISO 20347	O2, FO, SRA	3559
31158	64	35 - 48	light	Schnürhalbschuh	CE, EN ISO 20347	O1, FO, SRA	3559
31160	63	35 - 43	light	Clog, fester Fersenriemen	CE, EN ISO 20347	OB, A, E, FO, SRA	3558
31163	63	35 - 43	light	Clog, fester Fersenriemen	CE, EN ISO 20347	OB, A, E, FO, SRA	3558
32300	58	35 - 47	air cushion	Slipper, perforiert	CE, EN ISO 20347	O1, SRA	3551
32310	58	39 - 47	air cushion	Slipper, perforiert	CE, EN ISO 20347	O1, SRA	3551
32370	59	35 - 47	air cushion	Slipper	CE, EN ISO 20347	O1, SRA	-
32430	97	40 - 47	Business men	Schnürhalbschuh	CE, EN ISO 20347	O1, SRB	-
32450	97	40 - 47	Business men	Schnürhalbschuh	CE, EN ISO 20347	O1, SRB	-
32600	59	35 - 47	air cushion	Schnürhalbschuh	CE, EN ISO 20347	O2, SRA	3551
32610	59	35 - 47	air cushion	Schnürhalbschuh	CE, EN ISO 20347	O2, SRA	3551
32650	59	35 - 47	air cushion	Schnürhalbschuh	CE, EN ISO 20347	O2, SRA	3551
32700	58	39 - 47	air cushion	Slipper	CE, EN ISO 20347	O2, SRA	3551
32710	58	39 - 47	air cushion	Slipper	CE, EN ISO 20347	O2, SRA	3551
32922	97	39 - 47	Business men	Schnürhalbschuh		OB, A, SRA	-
35600	50	36 - 47	Arrow	Clog, klappbarer Fersenriemen	CE, EN ISO 20347	OB, A, FO, SRA	-
35602	50	48 - 51	Arrow	Clog, klappbarer Fersenriemen	CE, EN ISO 20347	OB, A, FO, SRA	-
35700	82	40 - 46	Reflexor	Schnürhalbschuh	CE, EN ISO 20347	O1, SRB	3586/ 3569
35710	82	40 - 46	Reflexor	Schnürhalbschuh	CE, EN ISO 20347	O1, SRB	3566/ 3570
36610	85	36 - 42	Reflexor	Sandale			-
36701	79	35 - 48	Uni6	Schnürhalbschuh	CE, EN ISO 20347	O1, FO, SRC	350112
36721	78	35 - 48	Uni6	Schnürhalbschuh	CE, EN ISO 20347	O1, FO, SRC	350112
36724	70	35 - 43	Uni6	Schnürhalbschuh	CE, EN ISO 20347	O1, FO, SRC	350112
36728	70	35 - 48	Uni6	Schnürhalbschuh	CE, EN ISO 20347	O2, FO, SRC	350112
36729	70	35 - 48	Uni6	Schnürhalbschuh	CE, EN ISO 20347	O2, FO, SRC	350112
36731	78	35 - 48	Uni6	Schnürhalbschuh	CE, EN ISO 20347	O1, FO, SRC	350112
36740	73	35 - 48	Uni6	Slipper	CE, EN ISO 20347	O2, FO, SRC	350112
36741	73	35 - 48	Uni6	Slipper	CE, EN ISO 20347	O2, FO, SRC	350112
36750	79	35 - 48	Uni6	Schnürhalbschuh	CE, EN ISO 20347	O2, FO, SRC	350112
36751	79	35 - 48	Uni6	Schnürhalbschuh	CE, EN ISO 20347	O2, FO, SRC	350112
36760	74	35 - 48	Uni6	Schnürhalbschuh	CE, EN ISO 20347	O1, FO, SRC	350112
36761	74	35 - 48	Uni6	Schnürhalbschuh	CE, EN ISO 20347	O2, FO, SRC	350112
36762	75	35 - 48	Uni6	Schnürhalbschuh	CE, EN ISO 20347	O1, FO, SRC	350112
36763	75	35 - 48	Uni6	Schnürhalbschuh	CE, EN ISO 20347	O1, FO, SRC	350112
36766	71	35 - 43	Uni6	Schnürhalbschuh	CE, EN ISO 20347	O2, FO, SRC	350112
36771	79	35 - 48	Uni6	Schnürhalbschuh	CE, EN ISO 20347	O2, FO, SRC	350112
36772	71	35 - 48	Uni6	Schnürhalbschuh	CE, EN ISO 20347	O1 FO, SRC	350112
36773	71	35 - 48	Uni6	Schnürhalbschuh	CE, EN ISO 20347	O1, FO, SRC	350112
36780	76	35 - 48	Uni6	Schnürhalbschuh	CE, EN ISO 20347	O2, FO, SRC	350112
36781	76	35 - 48	Uni6	Schnürhalbschuh	CE, EN ISO 20347	O2, FO, SRC	350112
36782	77	35 - 48	Uni6	Schnürhalbschuh	CE, EN ISO 20347	O2, FO, SRC	350112
36783	77	35 - 48	Uni6	Schnürhalbschuh	CE, EN ISO 20347	O2, FO, SRC	350112
36785	77	35 - 48	Uni6	Schnürhalbschuh	CE, EN ISO 20347	O2, FO, SRC	350112
36795	72	35 - 48	Uni6	Sandale, Klett	CE, EN ISO 20347	O1, FO, SRC	350112
36796	72	35 - 48	Uni6	Sandale, Klett	CE, EN ISO 20347	O1, FO, SRC	350112
36803	88	36 - 43	Reflexor Comfort	Clog, klappbarer Fersenriemen	CE, EN ISO 20347	OB, A, E, SRB	3584
36809	88	36 - 43	Reflexor Comfort	Pantolette	CE, EN ISO 20347	OB, A, E, SRB	3584



Art.-Nr.	Seite	Größe	Serie	Modellbeschreibung	Norm	Kennzeichnung	Einlegesohle
36813	88	36 - 43	Reflexor Comfort	Clog, klappbarer Fersenriemen	CE, EN ISO 20347	OB, A, E, SRB	3572
36819	88	36 - 43	Reflexor Comfort	Pantolette	CE, EN ISO 20347	OB, A, E, SRB	3572
36872	89	36 - 43	Reflexor Comfort	Sandale	CE, EN ISO 20347	OB, A, E, SRB	3572
36874	89	36 - 43	Reflexor Comfort	Sandale	CE, EN ISO 20347	OB, A, E, SRB	3584
36900	84	36 - 42	Reflexor	Schnürhalbschuh	CE, EN ISO 20347	O1, SRB	3585/ 3567
36902	83	36 - 42	Reflexor	Pantolette	CE, EN ISO 20347	OB, A, E, SRB	3585/ 3567
36903	84	36 - 42	Reflexor	Clog, klappbarer Fersenriemen	CE, EN ISO 20347	OB, A, E, SRB	3585/ 3567
36910	84	36 - 42	Reflexor	Schnürhalbschuh	CE, EN ISO 20347	O1, SRB	3565/3568
36912	83	36 - 42	Reflexor	Pantolette	CE, EN ISO 20347	OB, A, E, SRB	3565/ 3568
36913	84	36 - 42	Reflexor	Clog, klappbarer Fersenriemen	CE, EN ISO 20347	OB, A, E, SRB	3565/ 3568
37310	30	35 - 48	Dynamic	Clog, klappbarer Fersenriemen	CE, EN ISO 20347	OB, A, E, FO, SRC	3574
37312	30	35 - 48	Dynamic	Clog, klappbarer Fersenriemen	CE, EN ISO 20347	OB, A, E, FO, SRC	3574
37313	30	35 - 48	Dynamic	Clog, klappbarer Fersenriemen	CE, EN ISO 20347	OB, A, E, FO, SRC	3574
37315	30	35 - 48	Dynamic	Clog, klappbarer Fersenriemen	CE, EN ISO 20347	OB, A, E, FO, SRC	3574
37320	31	35 - 43	Dynamic	Clog, fester Fersenriemen	CE, EN ISO 20347	OB, A, E, FO, SRC	3574
37325	31	35 - 48	Dynamic	Clog, klappbarer Fersenriemen	CE, EN ISO 20347	OB, A, E, FO, SRC	3574
37331	32	35 - 48	Dynamic	Clog, fester Fersenriemen	CE, EN ISO 20347	OB, A, E, FO, SRC	3574
37332	32	35 - 48	Dynamic	Clog, fester Fersenriemen	CE, EN ISO 20347	OB, A, E, FO, SRC	3574
37333	32	35 - 48	Dynamic	Clog, fester Fersenriemen	CE, EN ISO 20347	OB, A, E, FO, SRC	3574
37335	32	35 - 48	Dynamic	Clog, fester Fersenriemen	CE, EN ISO 20347	OB, A, E, FO, SRC	3574
37341	33	35 - 48	Dynamic	Clog, fester Fersenriemen	CE, EN ISO 20347	OB, A, E, FO, SRC	3574
37342	33	35 - 48	Dynamic	Clog, fester Fersenriemen	CE, EN ISO 20347	OB, A, E, FO, SRC	3574
37343	33	35 - 48	Dynamic	Clog, fester Fersenriemen	CE, EN ISO 20347	OB, A, E, FO, SRC	3574
37345	33	35 - 48	Dynamic	Clog, fester Fersenriemen	CE, EN ISO 20347	OB, A, E, FO, SRC	3574
37360	34	35 - 48	Dynamic	Clog, fester Fersenriemen	CE, EN ISO 20347	OB, A, E, FO, SRC	3574
37361	34	35 - 48	Dynamic	Clog, fester Fersenriemen	CE, EN ISO 20347	OB, A, E, FO, SRC	3574
37362	35	35 - 48	Dynamic	Clog, fester Fersenriemen	CE, EN ISO 20347	OB, A, E, FO, SRC	3574
37363	35	35 - 48	Dynamic	Clog, fester Fersenriemen	CE, EN ISO 20347	OB, A, E, FO, SRC	3574
37365	35	35 - 48	Dynamic	Clog, fester Fersenriemen	CE, EN ISO 20347	OB, A, E, FO, SRC	3574
37366	35	35 - 48	Dynamic	Clog, fester Fersenriemen	CE, EN ISO 20347	OB, A, E, FO, SRC	3574
37520	27	36 - 42	the Original plus	Clog, klappbarer Fersenriemen	CE, EN ISO 20347	OB, A, E, FO, SRC	-
37521	27	36 - 42	the Original plus	Clog, klappbarer Fersenriemen	CE, EN ISO 20347	OB, A, E, FO, SRC	-
37530	27	36 - 42	the Original plus	Clog, klappbarer Fersenriemen	CE, EN ISO 20347	OB, A, E, FO, SRC	-
37531	27	36 - 42	the Original plus	Clog, klappbarer Fersenriemen	CE, EN ISO 20347	OB, A, E, FO, SRC	-
37620	38	35 - 43	easy	Clog, fester Fersenriemen	CE, EN ISO 20347	OB, A, E, FO, SRC	3573
37621	38	35 - 43	easy	Clog, fester Fersenriemen	CE, EN ISO 20347	OB, A, E, FO, SRC	3573
37622	39	35 - 48	easy	Clog, fester Fersenriemen	CE, EN ISO 20347	OB, A, E, FO, SRC	3573
37623	39	35 - 43	easy	Clog, fester Fersenriemen	CE, EN ISO 20347	OB, A, E, FO, SRC	3573
37630	38	35 - 48	easy	Clog, klappbarer Fersenriemen	CE, EN ISO 20347	OB, A, E, FO, SRC	3573
37631	38	35 - 48	easy	Clog, klappbarer Fersenriemen	CE, EN ISO 20347	OB, A, E, FO, SRC	3573
38200	50	36 - 47	Arrow	Clog, klappbarer Fersenriemen	CE, EN ISO 20347	OB, A, FO, SRA	-
38202	50	48 - 51	Arrow	Clog, klappbarer Fersenriemen	CE, EN ISO 20347	OB, A, FO, SRA	-
38210	50	36 - 47	Arrow	Clog, klappbarer Fersenriemen	CE, EN ISO 20347	OB, A, FO, SRA	-
38212	50	48 - 51	Arrow	Clog, klappbarer Fersenriemen	CE, EN ISO 20347	OB, A, FO, SRA	-
38300	49	36 - 47	Arrow	Clog, klappbarer Fersenriemen	CE, EN ISO 20347	OB, A, FO, SRA	-
38302	49	48 - 51	Arrow	Clog, klappbarer Fersenriemen	CE, EN ISO 20347	OB, A, FO, SRA	-
38310	49	36 - 47	Arrow	Clog, klappbarer Fersenriemen	CE, EN ISO 20347	OB, A, FO, SRA	-
38312	49	48 - 51	Arrow	Clog, klappbarer Fersenriemen	CE, EN ISO 20347	OB, A, FO, SRA	-



Art.-Nr.	Seite	Größe	Serie	Modellbeschreibung	Norm	Kennzeichnung	Einlegesohle
38320	48	36 - 47	arrow	Clog, klappbarer Fersenriemen	CE, EN ISO 20347	OB, A, FO, SRA	-
38322	48	48 - 51	arrow	Clog, klappbarer Fersenriemen	CE, EN ISO 20347	OB, A, FO, SRA	-
38330	48	36 - 47	arrow	Clog, klappbarer Fersenriemen	CE, EN ISO 20347	OB, A, FO, SRA	-
38332	48	48 - 51	arrow	Clog, klappbarer Fersenriemen	CE, EN ISO 20347	OB, A, FO, SRA	-
38400	51	36 - 47	arrow	Clog, fester Fersenriemen	CE, EN ISO 20347	OB, A, FO, SRA	-
38600	51	36 - 47	arrow	Clog, fester Fersenriemen	CE, EN ISO 20347	OB, A, FO, SRA	-
38602	51	48 - 51	arrow	Clog, fester Fersenriemen	CE, EN ISO 20347	OB, A, FO, SRA	-
39600	102	35 - 46	Autoklavierbar	Clog	CE, EN ISO 20347	OB, A, E, SRC	-
39610	102	35 - 46	Autoklavierbar	Clog	CE, EN ISO 20347	OB, A, E, SRC	-
39620	103	35 - 46	Autoklavierbar	Clog	CE, EN ISO 20347	OB, A, E, SRC	-
39630	103	35 - 46	Autoklavierbar	Clog	CE, EN ISO 20347	OB, A, E, SRC	-
77020	17	35 - 47	the Original	Clog, klappbarer Fersenriemen	CE, EN ISO 20347	OB, E, FO, SRC	-
77021	16	35 - 47	the Original	Clog, klappbarer Fersenriemen	CE, EN ISO 20347	OB, E, FO, SRC	-
77030	17	35 - 47	the Original	Clog, klappbarer Fersenriemen	CE, EN ISO 20347	OB, E, FO, SRC	-
77031	16	35 - 47	the Original	Clog, klappbarer Fersenriemen	CE, EN ISO 20347	OB, E, FO, SRC	-
970111	45	36 - 47	rubber	Clog, fester Fersenriemen	CE, EN ISO 20347	OB, A, FO, WRU, SRC	-
970119	45	36 - 47	rubber	Clog, fester Fersenriemen	CE, EN ISO 20347	OB, A, FO, WRU, SRC	-
3970111	45	36 - 47	rubber	Clog, fester Fersenriemen	CE, EN ISO 20347	OB, A, FO, WRU, SRC	-
3970119	45	36 - 47	rubber	Clog, fester Fersenriemen	CE, EN ISO 20347	OB, A, FO, WRU, SRC	-

Alle Einlegesohlen finden Sie auf Seite 104/105.



## Piktogramme

**ESD****METALLFREI****KÜCHENGEEIGNET****AUSWECHSELBARE EINLEGESOHLE****ATMUNGSAKTIVES TEXTIL****SOHLENERHÖHUNG****WASCHBAR BEI 30° C****WASCHBAR BEI 60° C****AUTOKLAVIERBAR****HACCP GERECHT****01 KENNZEICHNUNG NACH NORM**

## Größenvergleichstabelle

D Mondo- point RS mm	D/ F franz. Stich	GB engl. Size	USA	
			Damen	Herren
210	34	2	3,5	2,5
217	35	2,5	4,0	3,0
225	36	3,5	5,0	4,0
232	37	4	6,0	4,5
240	38	5	6,5	5,5
247	39	6	7,5	6,0
255	40	6,5	8,0	7,0
262	41	7,5	9,0	7,5
270	42	8	9,5	8,5
277	43	9	10,5	9,5
285	44	9,5	11,5	10,0
292	45	10,5	12,0	11,0
300	46	11,5	13,0	11,5
307	47	12	13,5	12,5
315	48	13	14,5	13,0

# WWW.ABEBA.COM



# NOTIZEN

---

A series of horizontal dotted lines for writing notes.





Ihr ABEBA Fachhändler: