



# HPC

## Healthline

### K A T A L O G

Einweghandschuhe • Einwegschutzbekleidung •  
Polyethylensäcke • Faserform- und Papierprodukte • Desinfektion

## Über uns

HPC Healthline UK Ltd (früher bekannt als Hanfare Protective Clothing) wurde im Jahre 1968 gegründet und steht nun als Synonym für eines der umfangreichsten Sortimente an Einweghandschuhen, Arbeitsschutzbekleidung, Einwegfaserform- und Papierprodukten, Müllbeuteln und Infektionskontrolllösungen.

Wir sind stolz darauf, unseren Kunden Service auf höchstem Level bieten zu können und arbeiten deshalb nach unseren grundlegenden Kernprinzipien: Kundenorientierung, Zuverlässigkeit, Flexibilität und Vielfalt, Qualität und Umwelt.

### Kundenorientierung

Unser erfahrenes Kundenservice-Team, sowie Ihr Account Manager stehen Ihnen bei Fragen und Aufgaben jederzeit unterstützend zur Verfügung.

Wir investieren ständig in die neuesten IT-Lösungen, um unseren Kunden die Möglichkeit zu geben Bestellungen online zu tätigen und Ihr Kundenkonto einzusehen.

### Zuverlässigkeit

Seit über 40 Jahren im Geschäft hat sich HPC Healthline finanziell abgesichert und wächst, egal bei welchem Wirtschaftsklima, stetig. Diese Stabilität ermöglicht uns eine größere Lagerhaltung in unseren Distributionszentren und garantiert in der Kombination mit unseren eigenen Lieferfahrzeugen und der Zusammenarbeit mit renomierten Transportunternehmen schnellen und effizienten Service für unsere Kunden.

### Flexibilität und Vielfalt

Neben Schutzkleidung und Einweghandschuhen liefern wir auch ein umfassendes Sortiment an Polyethylensäcken, Einwegfaserform- und Papierprodukten, Infektionskontrolllösungen und Feuchttüchern.

Dieses Sortiment beinhaltet ebenfalls viele Hilfsprodukte wie Halter, Ständer, Spender und Additivprodukte.

Unser umfangreiches Sortiment bietet Ihnen die Flexibilität ein breiteres Spektrum an Produkten aus einer Hand zu beziehen. Wir können für Sie ebenfalls unkonventionelle Produkte, welche schwer auf dem Markt zu finden sind, beschaffen.

### Qualität & Umwelt

HPC Healthline ist ein qualitätsorientiertes Unternehmen und registriert nach BS EN ISO9001: 2008 und BS EN ISO13485: 2003.

Alle unsere Produkte erfüllen die höchsten Qualitätsstandards und entsprechen allen relevanten britischen und europäischen Standards. Dies beinhaltet auch die BSI Kitemark und CHSA Registrierung (wo anwendbar). HPC Healthline ist stolz zu verkünden, dass wir auch die Umweltregistrierung nach ISO14001:2004 erhalten haben. Diese ist aufgrund der jüngsten Umsetzung in unseren beiden Distributionszentren, in denen nun Solarzellenverkleidung und Windturbinen eingesetzt werden.



HPC Healthline UK Ltd, Colwood House, 158 Garth Road, Morden, Surrey, SM4 4LZ, UK



0044 (0) 20 8335 3636



sales@hpchealthline.co.uk



0044 (0) 20 8335 0300



www.hpchealthline.co.uk



www.facebook.com/hpchealthline



#hpchealthline

Einweg-  
handschuhe

**1 - 20**

Faserform-  
produkte

**57 - 68**

Chemikalien-  
liste

**83**

Industrie-  
handschuhe

**21 - 32**

Desinfektion

**69 - 74**

Größen-  
übersicht  
Handschuhe

**84**

Polyethylen-  
säcke

**33 - 40**

Halterungen  
&  
Spender

**75 - 80**

Distribution  
&  
Logistik

**85**

Papier

**41 - 46**

Marken

**81**

Index

Einweg-  
schutz-  
bekleidung

**47 - 56**

Symbole

**82**



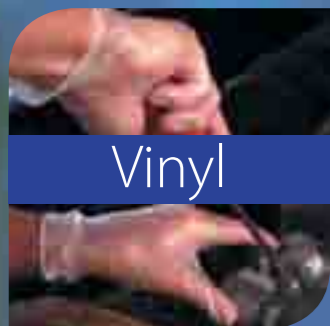
Latex



Synthetik



Spezial



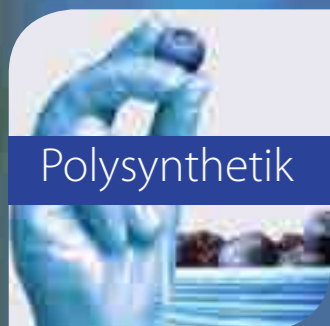
Vinyl



Hybrid



Aloe Vera



Polysynthetik

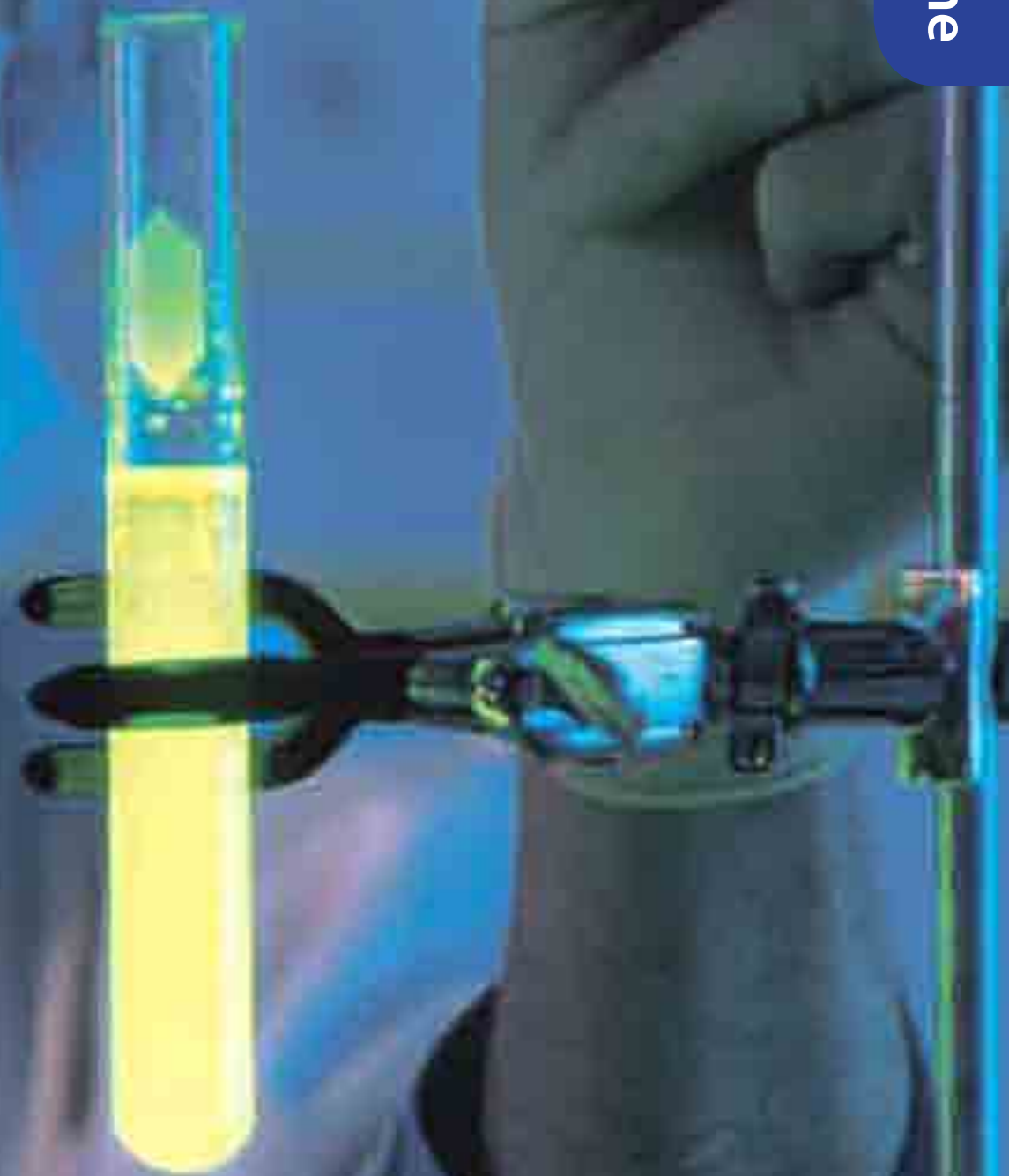


Nitril



Polyethylen

*Unser breites Angebot von Einweg-Handschuhen bietet eine Vielzahl von Materialien, um sich den Bedürfnissen Ihres Unternehmens anzupassen. Alle unsere Handschuhe, welche unter den Marken Handsafe<sup>®</sup>, HPC<sup>®</sup> oder Shield<sup>®</sup> bekannt sind, werden nach den höchsten europäischen Standards hergestellt. Zu diesen Richtlinien gehören die Richtlinie für Medizinprodukte 93/42/EWG oder die PSA-Richtlinie 89/686/EWG und die dazugehörigen Normen, sowie die Lebensmittelrichtlinie 1935/2004 (wo anwendbar).*



# Latex-Untersuchungshandschuhe

**Puderfrei** (GN32)

**Leicht gepudert** (GN03)

## GN32 Spezifikation

- Puderfrei zum Vermeiden von Staubverunreinigung
- Strukturiert für verbesserte Griffigkeit

## GN03 Spezifikation

- Leicht gepudert für einfaches An- und Ausziehen sowie reduzierte Transpiration
- Glatte Oberfläche

## Eigenschaften & Vorteile

- Hergestellt aus Naturkautschuk (Latex)
- Farbe: weiß
- Geringer Proteinanteil zur Verringerung des Risikos von Hautirritationen und allergischen Reaktionen
- Geringerer Anteil von Herstellungssubstanzen zur Verringerung des Risikos von Hautentzündungen durch diese Herstellungssubstanzen
- Rollrand für einfaches An- und Ausziehen sowie höhere Reißfestigkeit
- Größe: XS bis XL

## Normen & Richtlinien

- EN455 Teil 1, 2 und 3 (Teil 4: nur GN32)
- AQL 1.5
- Lebensmittelgeprüft nach CE1935/2004
- Getestet nach EN420, EN388, EN374

## Verpackung

- 100 Handschuhe pro Box
- 1000 (10x100) Handschuhe pro Karton



**Anwendungsgebiete** Farbe: ■  
Medizin, Hygiene, Lebensmittelindustrie und Chemikalienkontakt



# Latex-Einweghandschuhe

**Puderfrei** (GD05)

**Leicht gepudert** (GD45)

## GD05 Spezifikation

- Puderfrei zum Vermeiden von Staubverunreinigung
- Strukturiert für verbesserte Griffigkeit

## GD45 Spezifikation

- Leicht gepudert für einfaches An- und Ausziehen sowie reduzierte Transpiration
- Glatte Oberfläche

## Eigenschaften & Vorteile

- Hergestellt aus Naturkautschuk (Latex)
- Farbe: weiß
- Rollrand für einfaches An- und Ausziehen sowie höhere Reißfestigkeit
- Größe: XS bis XL

## Normen & Richtlinien

- AQL 1.5
- Lebensmittelgeprüft nach CE1935/2004
- Getestet nach EN420, EN388, EN374

## Verpackung

- 100 Handschuhe pro Box
- 1000 (10x100) Handschuhe pro Karton



**Anwendungsgebiete** Farbe: ■  
Lebensmittelindustrie, Haushalt und Industrie



Einweghandschuhe

# Blaue Latex-Einweghandschuhe

**Puderfrei** (GD40)

**Leicht gepudert** (GD41)

## GD40 Spezifikation

- Puderfrei zum Vermeiden von Staubverunreinigung
- Strukturiert für verbesserte Griffigkeit

## GD41 Spezifikation

- Leicht gepudert für einfaches An- und Ausziehen sowie reduzierte Transpiration
- Glatte Oberfläche

## Eigenschaften & Vorteile

- Hergestellt aus Naturkautschuk (Latex)
- Farbe: blau
- Rollrand für einfaches An- und Ausziehen sowie höhere Reißfestigkeit
- Größe: S bis XL

## Normen & Richtlinien

- AQL 1.5
- Lebensmittelgeprüft nach CE1935/2004
- Getestet nach EN420, EN388, EN374

## Verpackung

- 100 Handschuhe pro Box
- 1000 (10x100) Handschuhe pro Karton



Anwendungsgebiete ■ Farbe: ■  
Lebensmittelindustrie



# Spezielle Latex-Handschuhe

**Steril** (GS21)

**Puderfrei** (GN31)

**Polymer** (GN33)

## GS21 Spezifikation

- Steril für den Einsatz in sensiblen Bereichen
- Chloriniert, um Latexproteingehalt zu reduzieren
- Strukturiert für verbesserte Griffigkeit

## GN31 Spezifikation

- Chloriniert, um Latexproteingehalt zu reduzieren
- Strukturiert für verbesserte Griffigkeit

## GN33 Spezifikation

- Polymerbeschichtet für reduzierten Kontakt mit Latexprotein und verbesserter Griffigkeit wenn nass
- Glatte Oberfläche

## Eigenschaften & Vorteile

- Hergestellt aus Naturkautschuk (Latex)
- Farbe: weiß
- Puderfrei zum Vermeiden von Staubverunreinigung
- Geringer Proteinanteil zur Verringerung des Risikos von Hautirritationen und allergischen Reaktionen
- Geringerer Anteil von Herstellungssubstanzen zur Verringerung des Risikos von Hautentzündungen durch diese Herstellungssubstanzen
- Rollrand für einfaches An- und Ausziehen sowie höhere Reißfestigkeit
- Größe: GN31: XS bis XL / GS21 & GN33: S bis L

## Normen & Richtlinien

- EN455 Teil 1, 2, 3 und 4
- AQL 1.5
- Getestet nach EN420, EN388, EN374
- EN552 (nur GS21)

## Verpackung

- GS21: 50 Paar pro Box / 300 (6x50) Paar pro Karton
- GN31 & GN33: 100 Handschuhe pro Box / 1000 (10x100) Handschuhe pro Karton



Anwendungsgebiete ■ Farbe: ■  
Medizin, Hygiene und Chemikalienkontakt



# Vinyl-Untersuchungshandschuhe

**Puderfrei** (GN65)

**Leicht gepudert** (GN52)

## GN65 Spezifikation

- Puderfrei zum Vermeiden von Staubverunreinigung

## GN52 Spezifikation

- leicht gepudert für einfaches An- und Ausziehen sowie reduzierte Transpiration

## Eigenschaften & Vorteile

- Hergestellt aus PVC-Plastisol
- Farbe: transparent
- Latexfrei zur Verringerung des Risikos von Hautirritationen und allergischen Reaktionen
- Glatte Oberfläche
- Rollrand für einfaches An- und Ausziehen sowie höhere Reißfestigkeit
- Größe: S bis XL

## Normen & Richtlinien

- EN455 Teil 1, 2 und 3
- AQL 1.5
- Lebensmittelgeprüft nach CE1935/2004
- Getestet nach EN420, EN388, EN374

## Verpackung

- 100 Handschuhe pro Box
- 1000 (10x100) Handschuhe pro Karton



**Anwendungsgebiete** Farbe: ■  
Medizin, Hygiene, Lebensmittelindustrie und Chemikalienkontakt



# Vinyl-Einweghandschuhe

**Puderfrei** (GD10)

**Leicht gepudert** (GD48)

## GD10 Spezifikation

- Puderfrei zum Vermeiden von Staubverunreinigung

## GD48 Spezifikation

- Leicht gepudert für einfaches An- und Ausziehen sowie reduzierte Transpiration

## Eigenschaften & Vorteile

- Hergestellt aus PVC-Plastisol
- Farbe: transparent
- Latexfrei zur Verringerung des Risikos von Hautirritationen und allergischen Reaktionen
- Glatte Oberfläche
- Rollrand für einfaches An- und Ausziehen sowie höhere Reißfestigkeit
- Größe: S bis XL

## Normen & Richtlinien

- AQL 1.5
- Lebensmittelgeprüft nach CE1935/2004
- Getestet nach EN420, EN388, EN374

## Verpackung

- 100 Handschuhe pro Box
- 1000 (10x100) Handschuhe pro Karton



**Anwendungsgebiete** Farbe: ■  
Lebensmittelindustrie, Haushalt und Industrie



# Vinyl-Einweghandschuhe

**Puderfrei** (GD09)

**Leicht gepudert** (GD47)

## GD09 Spezifikation

- Puderfrei zum Vermeiden von Staubverunreinigung

## GD47 Spezifikation

- Leicht gepudert für einfaches An- und Ausziehen sowie reduzierte Transpiration

## Eigenschaften & Vorteile

- Hergestellt aus PVC-Plastisol
- Farbe: transparent
- Latexfrei zur Verringerung des Risikos von Hautirritationen und allergischen Reaktionen
- Glatte Oberfläche
- Rollrand für einfaches An- und Ausziehen sowie höhere Reißfestigkeit
- Größe: S bis XL

## Normen & Richtlinien

- Lebensmittelgeprüft nach CE1935/2004
- Getestet nach EN420

## Verpackung

- 100 Handschuhe pro Box
- 1000 (10x100) Handschuhe pro Karton



Anwendungsgebiete ■ Farbe: ■  
Lebensmittelindustrie, Haushalt und Industrie



# Blaue Vinyl-Einweghandschuhe

**Puderfrei** (GD14)

**Leicht gepudert** (GD12)

## GD14 Spezifikation

- Puderfrei zum Vermeiden von Staubverunreinigung

## GD12 Spezifikation

- Leicht gepudert für einfaches An- und Ausziehen sowie reduzierte Transpiration

## Eigenschaften & Vorteile

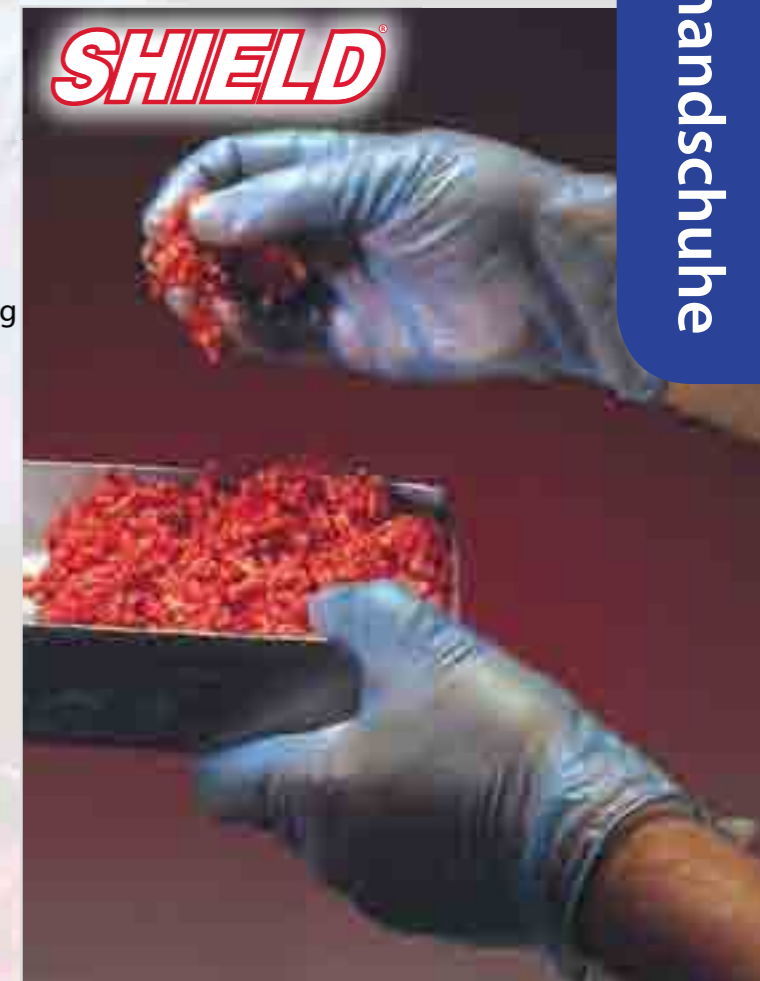
- Hergestellt aus PVC-Plastisol
- Farbe: blau
- Latexfrei zur Verringerung des Risikos von Hautirritationen und allergischen Reaktionen
- Glatte Oberfläche
- Rollrand für einfaches An- und Ausziehen sowie höhere Reißfestigkeit
- Größe: S bis XL

## Normen & Richtlinien

- AQL 1.5
- Lebensmittelgeprüft nach CE1935/2004
- Getestet nach EN420, EN388, EN374

## Verpackung

- 100 Handschuhe pro Box
- 1000 (10x100) Handschuhe pro Karton



Anwendungsgebiete ■ Farbe: ■  
Lebensmittelindustrie





# Blaue Vinyl-Einweghandschuhe

**Puderfrei** (GD13)

**Leicht gepudert** (GD11)

## GD13 Spezifikation

- Puderfrei zum Vermeiden von Staubverunreinigung

## GD11 Spezifikation

- Leicht gepudert für einfaches An- und Ausziehen sowie reduzierte Transpiration

## Eigenschaften & Vorteile

- Hergestellt aus PVC-Plastisol
- Farbe: blau
- Latexfrei zur Verringerung des Risikos von Hautirritationen und allergischen Reaktionen
- Glatte Oberfläche
- Rollrand für einfaches An- und Ausziehen sowie höhere Reißfestigkeit
- Größe: S bis XL

## Normen & Richtlinien

- Lebensmittelgeprüft nach CE1935/2004
- Getestet nach EN420

## Verpackung

- 100 Handschuhe pro Box
- 1000 (10x100) Handschuhe pro Karton



Anwendungsgebiete ■  
Lebensmittelindustrie



# Polysynthetik-Einweghandschuhe

**Blau** (GD75)

**Transparent** (GD76)

## GD75 Spezifikation

- Farbe: blau

## GD76 Spezifikation

- Farbe: transparent

## Eigenschaften & Vorteile

- Hergestellt aus proprietärer Hybrid-Mischung (Polyethylen und synthetische Materialien)
- Puderfrei zum Vermeiden von Staubverunreinigung
- Latexfrei zur Verringerung des Risikos von Hautirritationen und allergischen Reaktionen
- Strukturiert für verbesserte Griffbarkeit
- Hybrid-Technologie kombiniert die Stärken der beiden Materialien
- Größe: M bis XXL

## Normen & Richtlinien

- AQL 1.5
- Lebensmittelgeprüft nach CE1935/2004
- Getestet nach EN420, EN388, EN374

## Verpackung

- 250 Handschuhe pro Box
- 2500 (10x250) Handschuhe pro Karton



Anwendungsgebiete ■ / ■  
Lebensmittelindustrie, Haushalt und Industrie



# Polyethylen-Einweghandschuhe

**Blau, glatt** (GD51)

**Transparent, glatt** (GD52)

**Transparent, geprägt** (GD55)

## GD51 Spezifikation

- Glatte Oberfläche
- Farbe: blau
- Größe: L
- Verpackt im Polybeutel

## GD52 Spezifikation

- Glatte Oberfläche
- Farbe: transparent
- Größe: S bis L
- Verpackt im Polybeutel

## GD55 Spezifikation

- Strukturiert für verbesserte Griffigkeit
- Farbe: transparent
- Größe: M und L
- In einem Spender verpackt

## Eigenschaften & Vorteile

- Hergestellt aus Polyethylen
- Puderfrei zum Vermeiden von Staubverunreinigung
- Latexfrei zur Verringerung des Risikos von Hautirritationen und allergischen Reaktionen

## Normen & Richtlinien

- Lebensmittelgeprüft nach CE1935/2004
- Getestet nach EN420

## Verpackung

- 100 Handschuhe pro Box
- 10000 (100x100) Handschuhe pro Karton



Anwendungsgebiete ■ / ■  
Lebensmittelindustrie, Haushalt und Industrie



# Synthetik-Untersuchungshandschuhe

**Puderfrei** (GN66)

**Leicht gepudert** (GN51)

## GN66 Spezifikation

- Puderfrei zum Vermeiden von Staubverunreinigung
- Größe: S bis XL

## GN51 Spezifikation

- Leicht gepudert für einfaches An- und Ausziehen sowie reduzierte Transpiration
- Größe: S bis L

## Eigenschaften & Vorteile

- Hergestellt aus synthetischem Emulsions-PVC-Polymerharz
- Farbe: natur
- Latexfrei zur Verringerung des Risikos von Hautirritationen und allergischen Reaktionen
- Glatte Oberfläche
- Flexibles Material für hohen Tragekomfort
- Rollrand für einfaches An- und Ausziehen sowie höhere Reißfestigkeit

## Normen & Richtlinien

- EN455 Teil 1, 2, 3 und 4
- AQL 1.5
- Getestet nach EN420, EN388, EN374

## Verpackung

- 100 Handschuhe pro Box
- 1000 (10x100) Handschuhe pro Karton



Anwendungsgebiete ■  
Medizin, Hygiene, Lebensmittelindustrie und Chemikalienkontakt



# Hybrid-Untersuchungshandschuhe

## Hybrid (GN70)

### GN70 Spezifikation

- Puderfrei zum Vermeiden von Staubverunreinigung

### Eigenschaften & Vorteile

- Hergestellt aus proprietärer Hybrid-Mischung (Vinyl- und Nitril-Materialien)
- Farbe: blau
- Latexfrei zur Verringerung des Risikos von Hautirritationen und allergischen Reaktionen
- Glatte Oberfläche
- Rollrand für einfaches An- und Ausziehen sowie höhere Reißfestigkeit
- Hybrid-Technologie kombiniert die Stärken der beiden Materialien
- Größe: S bis XL

### Normen & Richtlinien

- EN455 Teil 1, 2 und 3
- AQL 1.5
- Lebensmittelgeprüft nach CE1935/2004
- Getestet nach EN420, EN388, EN374

### Verpackung

- 100 Handschuhe pro Box
- 1000 (10x100) Handschuhe pro Karton



**Anwendungsgebiete** Farbe: ■  
Medizin, Hygiene, Lebensmittelindustrie und Chemikalienkontakt



# Nitril-Untersuchungshandschuhe

## Puderfrei, blau (GN83)

## Puderfrei, weiß (GN84)

## Leicht gepudert (GN82)

### GN83 Spezifikation

- Puderfrei zum Vermeiden von Staubverunreinigung
- Farbe: blau

### GN84 Spezifikation

- Puderfrei zum Vermeiden von Staubverunreinigung
- Farbe: weiß

### GN82 Spezifikation

- Leicht gepudert für einfaches An- und Ausziehen sowie reduzierte Transpiration
- Farbe: blau

### Eigenschaften & Vorteile

- Hergestellt aus Nitril-Butadien
- Latexfrei zur Verringerung des Risikos von Hautirritationen und allergischen Reaktionen
- Geringerer Anteil von Herstellungssubstanzen zur Verringerung des Risikos von Hautentzündungen durch diese Herstellungssubstanzen
- Strukturiert für verbesserte Griffbarkeit
- Rollrand für einfaches An- und Ausziehen sowie höhere Reißfestigkeit
- Größe: S bis XL

### Normen & Richtlinien

- EN455 Teil 1, 2, 3 und 4
- AQL 1.5
- Lebensmittelgeprüft nach CE1935/2004
- Getestet nach EN420, EN388, EN374

### Verpackung

- 100 Handschuhe pro Box
- 1000 (10x100) Handschuhe pro Karton



**Anwendungsgebiete** Farbe: ■ / ■  
Medizin, Hygiene, Lebensmittelindustrie und Chemikalienkontakt



# Nitril-Untersuchungshandschuhe

**Puderfrei, blau** (GN90)

**Puderfrei, weiß** (GN91)

## GN90 Spezifikation

- Farbe: blau

## GN91 Spezifikation

- Farbe: weiß

## Eigenschaften & Vorteile

- Hergestellt aus Nitril-Butadien
- Puderfrei zum Vermeiden von Staubverunreinigung
- Stretch-Nitril bietet höchsten Komfort und zusätzliche Bewegungsfreiheit
- Latexfrei zur Verringerung des Risikos von Hautirritationen und allergischen Reaktionen
- Geringerer Anteil von Herstellungssubstanzen zur Verringerung des Risikos von Hautentzündungen durch diese Herstellungssubstanzen
- Flexibles Material für hohen Tragekomfort
- Strukturiert für verbesserte Griffigkeit
- Rollrand für einfaches An- und Ausziehen sowie höhere Reißfestigkeit
- Größe: XS bis XL

## Normen & Richtlinien

- EN455 Teil 1, 2, 3 und 4
- AQL 1.5
- Lebensmittelgeprüft nach CE1935/2004
- Getestet nach EN420, EN388, EN374

## Verpackung

- 200 Handschuhe pro Box
- 2000 (10x200) Handschuhe pro Karton



Anwendungsgebiete Farbe:  /

Medizin, Hygiene, Lebensmittelindustrie und Chemikalienkontakt



# Nitril-Einweghandschuhe

**Puderfrei** (GD19 & GD21)

**Leicht gepudert** (GD20)

## GD19 Spezifikation

- Puderfrei zum Vermeiden von Staubverunreinigung
- Bessere Elastizität
- Marke Shield2

## GD21 Spezifikation

- Puderfrei zum Vermeiden von Staubverunreinigung
- Marke Shield

## GD20 Spezifikation

- Leicht gepudert für einfaches An- und Ausziehen sowie reduzierte Transpiration

## Eigenschaften & Vorteile

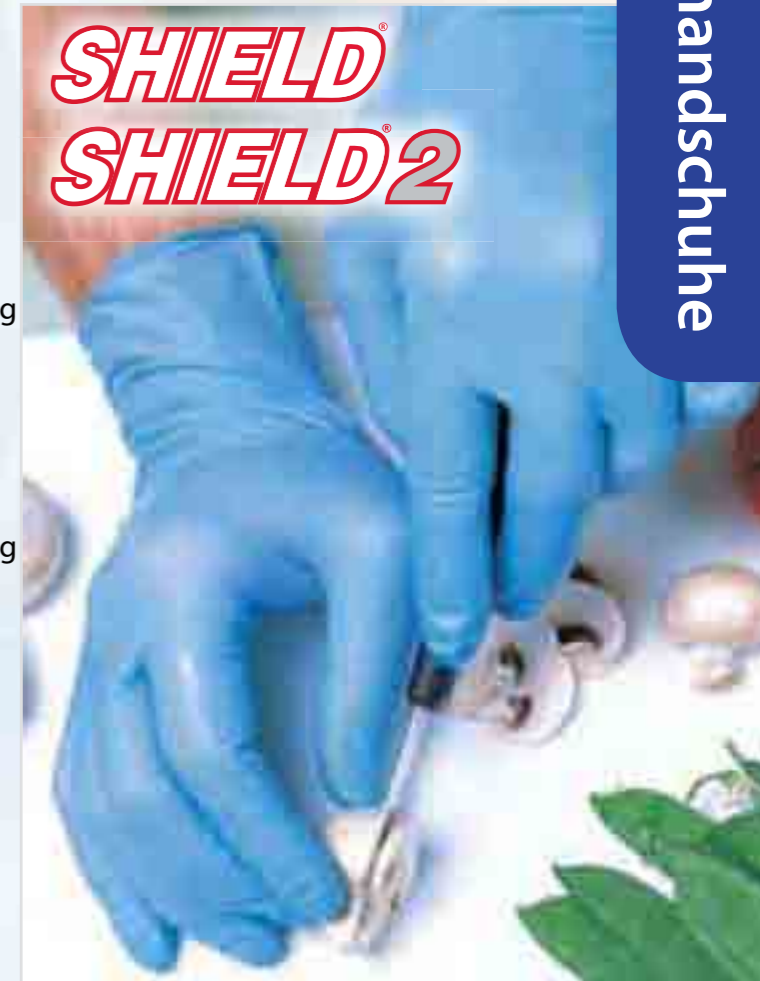
- Hergestellt aus Nitril-Butadien
- Farbe: blau
- Latexfrei zur Verringerung des Risikos von Hautirritationen und allergischen Reaktionen
- Geringerer Anteil von Herstellungssubstanzen zur Verringerung des Risikos von Hautentzündungen durch diese Herstellungssubstanzen
- Strukturiert für verbesserte Griffigkeit
- Rollrand für einfaches An- und Ausziehen sowie höhere Reißfestigkeit
- Größe: S bis XL

## Normen & Richtlinien

- Lebensmittelgeprüft nach CE1935/2004
- Getestet nach EN420, EN388, EN374

## Verpackung

- 100 Handschuhe pro Box
- 1000 (10x100) Handschuhe pro Karton



Anwendungsgebiete Farbe:

Lebensmittelindustrie, Haushalt und Industrie



# Spezielle Nitril-Handschuhe

**Nitril, schwarz** (GN80)

**Nitril, violett** (GN85)



**Anwendungsgebiete** Farbe: ■ / ■  
Medizin, Hygiene und Chemikalienkontakt



## GN80 Spezifikation

- Farbe: schwarz

## GN85 Spezifikation

- Farbe: violett
- Frei von Herstellungssubstanzen zur Verringerung des Risikos von Kontaktdermatitis

## Eigenschaften & Vorteile

- Hergestellt aus Nitril-Butadien
- Puderfrei zum Vermeiden von Staubverunreinigung
- Latexfrei zur Verringerung des Risikos von Hautirritationen und allergischen Reaktionen
- Strukturiert für verbesserte Griffigkeit
- Rollrand für einfaches An- und Ausziehen sowie höhere Reißfestigkeit
- Größe: S bis XL

## Normen & Richtlinien

- EN455 Teil 1, 2 und 3 (Teil 4: nur GN85)
- AQL 1.5
- Getestet nach EN420, EN388, EN374

## Verpackung

- 100 Handschuhe pro Box
- 1000 (10x100) Handschuhe pro Karton

**Pinke Nitrilhandschuhe auf Anfrage verfügbar**

# Untersuchungshandschuhe mit Aloe Vera

**Latex** (GN34)

**Synthetik** (GN67)

## GN34 Spezifikation

- Hergestellt aus Naturkautschuk (Latex)
- Geringerer Anteil von Herstellungssubstanzen zur Verringerung des Risikos von Hautentzündungen durch diese Herstellungssubstanzen
- Strukturiert für verbesserte Griffigkeit

## GN67 Spezifikation

- Hergestellt aus synthetischem Emulsions-PVC-Polymerharz
- Latexfrei zur Verringerung des Risikos von Hautirritationen und allergischen Reaktionen
- Glatte Oberfläche

## Eigenschaften & Vorteile

- Aloe Vera reagiert auf Körperwärme und gibt daraufhin Aloe Vera an die Haut ab, feuchtigkeitsspendend, hält die Hände weich und gesund
- Aloe Vera's natürliche feuchtigkeitsspendende Eigenschaften bieten während der Arbeit Linderung für trockene und rissige Haut
- Farbe: grün
- Puderfrei zum Vermeiden von Staubverunreinigung
- Rollrand für einfaches An- und Ausziehen sowie höhere Reißfestigkeit
- Größe: S bis L

## Normen & Richtlinien

- EN455 Teil 1, 2, 3 und 4
- AQL 1.5

## Verpackung

- 100 Handschuhe pro Box
- 1000 (10x100) Handschuhe pro Karton



**Anwendungsgebiete** Farbe: ■  
Medizin, Hygiene und Haushalt





Haushalts



Beschichtet



Strick



Gummi



Strickbund



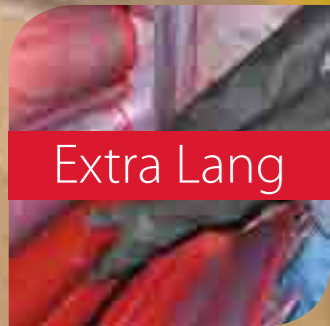
Servieren



Nitril



Nylon



Extra Lang

*Unsere neue Produktreihe "Shield Industriehandschuhe" bestehend aus medium und „Heavy Duty“ Handschuhen wurden passend zu Ihren betrieblichen Anforderungen entworfen.*

*Produziert nach der PPE-Richtlinie 89/686/EWG und dessen dazugehörigen Standards. Unsere Handschuhe bieten Schutz vor Katl bis III und decken die meisten Anforderungen für Stich- und Chemikalienresistenz ab.*



## Haushaltshandschuhe

16mil (GR01)

### Spezifikation

- Haushaltshandschuh medium 16 mil

### Eigenschaften & Vorteile

- Hergestellt aus Naturkautschuk
- Farbe: gelb, blau, grün oder pink
- Strukturierte Handfläche und Finger für verbesserte Griffigkeit
- Mit Baumwolle gefüttert, für verbesserten Komfort und reduzierte Transpiration
- Ergonomisch geformt zur Verringerung von Ermüdungserscheinungen der Hände
- Beständig gegen verdünnte Reinigungsmittel
- Rollrand für einfaches An- und Ausziehen sowie höhere Reißfestigkeit
- Größe: S bis XL

### Normen & Richtlinien

- CE Kategorie: Kat I Minimale Risiken
- Lebensmittelgeprüft nach CE1935/2004
- Getestet nach EN420, EN388, EN374

### Verpackung

- 1 Paar pro Beutel
- 144 (12x12) Paar pro Karton



Anwendungsgebiete ■ ■ ■ ■  
Lebensmittelindustrie, Haushalt und Industrie

## Haushaltshandschuhe

14mil (GR03)

Extra Lang (GR/FLG)

### GR03 Spezifikation

- Haushaltshandschuh leicht 14 mil
- Farbe: gelb oder blau
- Rollrand für einfaches An- und Ausziehen sowie höhere Reißfestigkeit
- Größe: S bis XL

### GR/FLG Spezifikation

- Langer Haushaltshandschuh medium
- Farbe: gelb
- Extra lange Stulpe (35cm)
- Sanitisiert für verbesserte Hygiene und vermindertes Bakterienwachstum
- Größe: S bis L

### Eigenschaften & Vorteile

- Hergestellt aus Naturkautschuk
- Strukturierte Handfläche und Finger für verbesserte Griffigkeit
- Mit Baumwolle gefüttert, für verbesserten Komfort und reduzierte Transpiration
- Ergonomisch geformt zur Verringerung von Ermüdungserscheinungen der Hände
- Beständig gegen verdünnte Reinigungsmittel

### Normen & Richtlinien

- CE Kategorie: Kat I Minimale Risiken
- Lebensmittelgeprüft nach CE1935/2004
- Getestet nach EN420
- Getestet nach EN388, EN374 (GR/FLG)

### Verpackung

- 1 Paar pro Beutel
- 144 (12x12) Paar pro Karton



Anwendungsgebiete ■ ■  
Lebensmittelindustrie, Haushalt und Industrie

# Gummihandschuhe

**Kategorie II** (GI/6405)

**Kategorie III** (GI/6406)

## GI/6405 Spezifikation

- CE Kategorie: Kat II
- Lange Stulpe (30cm) für besseren Armschutz

## GI/6406 Spezifikation

- CE Kategorie: Kat III
- Lange Stulpe (32cm) für besseren Armschutz
- Stärker da chloriniert

## Eigenschaften & Vorteile

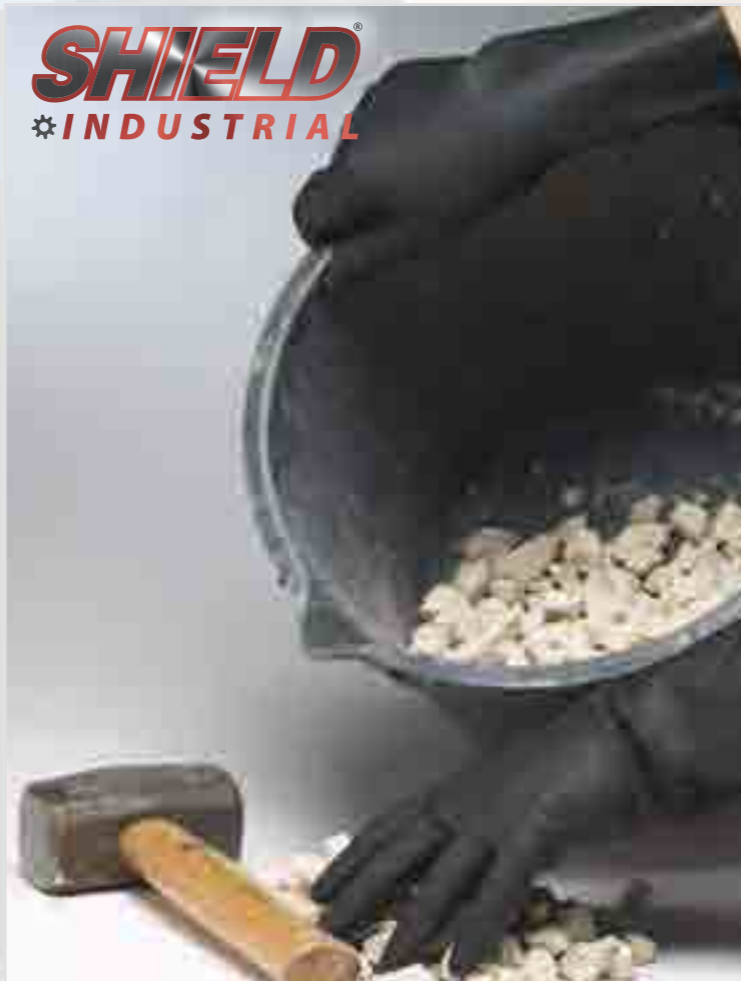
- Hergestellt aus Naturkautschuk
- Farbe: schwarz
- Strukturierte Handfläche und Finger für verbesserte Griffigkeit
- Mit Baumwolle gefüttert, für verbesserten Komfort und reduzierte Transpiration
- Ergonomisch geformt zur Verringerung von Ermüdungserscheinungen der Hände
- Starker Schutz vor vielen Ketonen, Reinigungsmitteln, Alkoholen und Laugen
- Größe: 7 bis 11

## Normen & Richtlinien

- EN420, EN388, EN374

## Verpackung

- 1 Paar pro Beutel
- 144 (12x12) Paar pro Karton



**Anwendungsgebiete** Farbe: ■  
Lebensmittelindustrie, Haushalt und Industrie

# Nitrilhandschuhe

**Kategorie III** (GI/F11)

**Kategorie III** (GI/F12)

## GI/F11 Spezifikation

- CE Kategorie: Kat III
- Lange Stulpe (30cm) für besseren Armschutz

## GI/F12 Spezifikation

- CE Kategorie: Kat III
- Lange Stulpe (32cm) für besseren Armschutz

## Eigenschaften & Vorteile

- Hergestellt aus Nitril-Butadien
- Farbe: grün
- Strukturierte Handfläche und Finger für verbesserte Griffigkeit
- Mit Baumwolle gefüttert, für verbesserten Komfort und reduzierte Transpiration
- Ergonomisch geformt zur Verringerung von Ermüdungserscheinungen der Hände
- Starker Schutz vor vielen Lösungsmitteln, Ölen und Reinigungsmitteln
- Größe: 7 bis 11

## Normen & Richtlinien

- Lebensmittelgeprüft nach CE1935/2004
- EN420, EN388, EN374
- EN1149-1: Antistatisch (nur GI/F12)

## Verpackung

- 1 Paar pro Beutel
- 144 (12x12) Paar pro Karton



**Anwendungsgebiete** Farbe: ■  
Lebensmittelindustrie, Haushalt und Industrie



# Extra lange Handschuhe

**Gummi: 44cm lang** (GI/104)

**Gummi: 60cm lang** (GI/108)

**Nitril: 38cm lang** (GI/2016)

## GI/104 & GI/108 Spezifikation

- Hergestellt aus Naturkautschuk
- Farbe: schwarz
- Extra lange Stulpe 44cm (GI/104) für besseren Armschutz, super lange Stulpe 60cm (GI/108) für kompletten Armschutz
- Ungefüttert für leichtes Anziehen, auch beim Tragen eines Unterhandschuhes
- Größe: 10

## GI/2016 Spezifikation

- Hergestellt aus Nitril-Butadien
- Farbe: grün
- Strukturierte Handfläche und Finger für verbesserte Griffbarkeit
- Extra lange Stulpe (38cm) für besseren Armschutz
- Mit Baumwolle gefüttert, für verbesserten Komfort und reduzierte Transpiration
- Größe: 9 bis 10

## Eigenschaften & Vorteile

- Ergonomisch geformt zur Verringerung von Ermüdungserscheinungen der Hände
- Resistent gegen gefährliche Substanzen

## Normen & Richtlinien

- CE Kategorie: Kat III
- EN420, EN388, EN374

## Verpackung

- 1 Paar pro Beutel
- GI/104 & GI/108: 12 Paar pro Karton
- GI/2016: 72 Paar pro Karton



**Anwendungsgebiete** Farbe: ■ / ■  
Lebensmittelindustrie, Haushalt und Industrie

# Beschichtete Handschuhe

**Gummi/Chloropren** (GI/500)

**Gummi/ Gummi** (GI/400)

**PVC** (GI/R603)

## GI/500 Spezifikation

- Hergestellt aus Naturkautschuk mit Polychloropren
- Farbe: gelb/blau
- Strukturierte Handfläche und Finger für verbesserte Griffbarkeit
- Lange Stulpe (32cm) für besseren Armschutz
- Größe: 7 bis 10

## GI/400 Spezifikation

- Hergestellt aus Naturkautschuk
- Farbe: gelb/blau
- Strukturierte Handfläche und Finger für verbesserte Griffbarkeit
- Lange Stulpe (30cm) für besseren Armschutz
- Größe: 7 bis 10

## GI/R603 Spezifikation

- Hergestellt aus PVC
- Farbe: rot
- Lange Stulpe (35.5cm) für besseren Armschutz
- Größe: 9.5

## Eigenschaften & Vorteile

- Ergonomisch geformt zur Verringerung von Ermüdungserscheinungen der Hände

## Normen & Richtlinien

- CE Kategorie: Kat III (GI/400 & GI/500) und Kat II (GI/R603)
- Lebensmittelgeprüft nach CE1935/2004
- EN420, EN388
- EN374 (nur GI/400 & GI/500)

## Verpackung

- 1 Paar pro Beutel
- GI/400 & GI/500: 144 (12x12) Paar pro Karton
- GI/R603: 60 Paar pro Karton



**Anwendungsgebiete** Farbe: ■ / ■  
Lebensmittelindustrie, Haushalt und Industrie

# Strickbundhandschuhe

**Nitril** (GI/KNY)

**PVC** (GI/KPR)

**PVC Punkte** (GI/KDOT)

## GI/KNY Spezifikation

- Hergestellt aus Nitril-beschichteter Baumwolle
- Farbe: gelb/beige
- Handfläche beschichtet
- Größe: 7 bis 10

## GI/KPR Spezifikation

- Hergestellt aus PVC-beschichteter Baumwolle
- Farbe: rot/beige
- Vollbeschichtet
- Größe: 10

## GI/KDOT Spezifikation

- Hergestellt aus PVC-Punkt-beschichteter Baumwolle
- Farbe: weiß mit blaue Punkte
- Handfläche geprägt mit PVC-Noppen
- Größe: 7 bis 10

## Eigenschaften & Vorteile

- Nahtloses Poly-Baumwollgewebefutter für verbesserten Komfort bei längerem Tragen
- Integrierter Strickbund für besseren Komfort
- Unbeschichteter Handrücken
- Ergonomisch geformt zur Verringerung von Ermüdungserscheinungen der Hände

## Normen & Richtlinien

- CE Kategorie: Kat II
- EN420, EN388

## Verpackung

- 1 Paar pro Beutel
- GI/KNY & GI/KDOT: 144 Paar pro Karton
- GI/KPR: 120 Paar pro Karton



Anwendungsgebiete

Haushalt und Industrie

Farbe:   

# Nylonhandschuhe

**Polyurethan** (GI/NPU)

**Nitril** (GI/NN)

## GI/NPU Spezifikation

- Hergestellt aus Polyurethan-beschichtetem Nylon
- Farbe: schwarz oder weiß
- Handfläche beschichtet
- Strukturiert für verbesserte Griffigkeit

## GI/NN Spezifikation

- Hergestellt aus Nitril-beschichtetem Nylon
- Farbe: grau / weiß
- Handfläche beschichtet
- Strukturiert für verbesserte Griffigkeit

## Eigenschaften & Vorteile

- Nahtloses Nylonfutter für verbesserten Komfort bei längerem Tragen
- Integrierter Strickbund für besseren Komfort
- Unbeschichteter Handrücken
- Ergonomisch geformt zur Verringerung von Ermüdungserscheinungen der Hände
- Größe: 7 bis 10

## Normen & Richtlinien

- CE Kategorie: Kat II
- EN420, EN388

## Verpackung

- 1 Paar pro Beutel
- GI/NPU: 240 Paar pro Karton
- GI/NN: 144 Paar pro Karton



Anwendungsgebiete

Haushalt und Industrie

Farbe:   

# Strickhandschuhe

**Grünes Gummi** (GI/RC1)

**Orangenes Gummi** (GI/RC2)

**Orangenes PVC** (GI/CCG)

## GI/RC1 Spezifikation

- Hergestellt aus Latex-beschichteter Baumwolle
- Farbe: grün/beige
- Rauhe Beschichtung bietet hervorragenden Grip
- Unbeschichteter Handrücken
- Größe: 8 bis 10

## GI/RC2 Spezifikation

- Hergestellt aus Latex-beschichteter Baumwolle
- Farbe: orange/beige
- Rauhe Beschichtung bietet hervorragenden Grip
- Unbeschichteter Handrücken
- Größe: 8 bis 10

## GI/CCG Spezifikation

- Hergestellt aus PVC-beschichteter Baumwolle
- Farbe: orange
- Strukturierte für verbesserte Griffigkeit
- Criss-Cross-Beschichtung bietet zusätzlichen Halt
- Integrierter Strickbund für besseren Komfort
- Beidhändig nutzbar
- Größe: 10

## Eigenschaften & Vorteile

- Nahtloses Baumwollgewebefutter für verbesserten Komfort bei längerem Tragen
- Ergonomisch geformt zur Verringerung von Ermüdungserscheinungen der Hände

## Normen & Richtlinien

- CE Kategorie: Kat II (GI/RC1 & GI/RC2) und Kat I (GI/CCG)
- EN420, EN388 (nur GI/RC1 & GI/RC2)

## Verpackung

- 1 Paar pro Beutel
- GI/RC1 & GI/RC2: 120 Paar pro Karton
- GI/CCG: 144 Paar pro Karton



Anwendungsgebiete ■ ■ ■  
Haushalt und Industrie

# Servierhandschuhe

**Baumwoll** (GI/NCME & GI/NCWO)

**Nylon** (GI/WPG)

**Thermo** (GI/BTG)

## GI/NCME & GI/NCWO Spezifikation

- Hergestellt aus weißer Baumwolle
- Kann unter Einweghandschuhen getragen werden um Hände warm zu halten, z.B. bei der Handhabung von gefrorenen Lebensmitteln
- Ergonomisch geformt
- Größe: GI/NCME - L, GI/NCWO - M

## GI/WPG Spezifikation

- Hergestellt aus weißem Nylon mit verstärkter Handfläche und Daumen gegen Wärmeempfindlichkeit
- Ergonomisch geformt
- Einheitsgröße

## GI/BTG Spezifikation

- Hergestellt aus blauer thermischer Faser mit geripptem Bund
- Schließt Wärme ein und verteilt Feuchtigkeit für ausgezeichneten Wärme und Trockenheit
- Beidhändig nutzbar
- Einheitsgröße

## Eigenschaften & Vorteile

- Maschinenwaschbar
- Leicht und bequem, für hohen Komfort bei langem Tragen

## Normen & Richtlinien

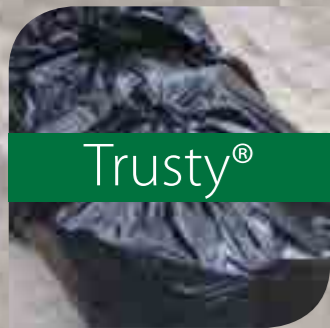
- CE Kategorie: Kat I Minimale Risiken

## Verpackung

- GI/NCME & GI/NCWO: 10 Paar pro Beutel/300 Paar pro Karton
- GI/WPG: 12 Paar pro Beutel/120 Paar pro Karton
- GI/BTG: 1 Paar pro Beutel/30 Paar pro Karton



Anwendungsgebiete ■ ■  
Haushalt und Industrie



*Wir bieten eine große Auswahl an Polyethylen-Müllsäcken mit einer Vielzahl von Abmessungen, Füllmengen und Farben. Diese Produktreihe beinhaltet schwarze, durchsichtige und farbige Müllsäcke, Müllsäcke für Mülltonnen, kompaktierbare Müllsäcke, Schwergutmüllsäcke, Müllbeutel, Wäschesäcke und Klinikabfallsäcke.*

*Als Gründungsmitglied der CHSA bieten wir kosteneffektive Säcke, welche für Ihre Qualität und Strapazierfähigkeit bekannt sind.*

## Schwarze Industriemüllsäcke, flach verpackt

Last	Code	Größe (mm)	Verpackung
leicht	TRUS/L	457/725x975	200
medium	TRUS/M	457/725x975	200
schwer	TRUS/H	457/725x975	200
besonders schwer	TRUS/XH	457/725x975	200

## Müllsäcke für den Einzelhandel, auf der Rolle

Zusätzlich zu unseren Industriemüllsäcken bieten wir Müllsäcke für den Einzelhandel an. Diese sind auf Rolle verpackt und verfügbar in mehreren Farben. Da diese Müllbeutel in kleinen Stückzahlen und mit einem Papierband mit Aufschrift je Rolle verpackt sind, sind sie ideal für den Verkauf im Einzelhandel.

## Schwarze Haushaltsabfallsäcke

Typ	Last	Code	Größe (mm)	Verpackung
Haushalt	leicht	TNRS20	457/711x838	30 Rollen x 20
Mülltonne	leicht	TWBL5	705/1175x1346	40 Rollen x 5

## Weißer Müllsäcke

Typ	Last	Code	Größe (mm)	Verpackung
Tretmülleimer	leicht	TPBL80	279/430x457	20 Rollen x 80
Mülleimer mit Schwingdeckel	leicht	TSBL40	330/584x762	20 Rollen x 40

## Grüne Gartenabfallsäcke

Last	Code	Größe (mm)	Verpackung
medium	TDGS10	457/725x975	20 Rollen x 10



## Lasttyp: leicht

Verpackt	Code	Größe (mm)	Verpackung
flach	LGB34	457/725x850	200
flach	008997	457/725x975	200
Rolle	IBB/1	457/725x975	8 Rollen x 25



## Lasttyp: medium

Verpackt	Code	Größe (mm)	Verpackung
flach	GWH1	406/635x975	200
flach	GWH6	406/635x975	200
flach	GWH1A	457/725x860	200
flach	BSLD/2	457/725x860	200
flach	EW/BAG	457/725x975	200
flach	BSLD/1	457/725x975	200



## Lasttyp: Schwerlast

Verpackt	Code	Größe (mm)	Verpackung
flach	GWH5	406/635x975	200
flach	GWH4	457/725x860	200
flach	BSHD1	457/725x975	200
flach	GWH2A	457/725x975	200
flach	01404	457/830x975	200



## Lasttyp: Super Schwerlast

Verpackt	Code	Größe (mm)	Verpackung
flach	GWH2	457/725x975	200
flach	GWH3	457/725x975	200
flach	01407	457/725x975	100



### Maßgeschneidert

- Andere Farben, Stärken und Abmessungen auf Anfrage verfügbar



Anwendungsgebiete ■ / ■ / ■  
Haushalt, Hygiene und Industrie

### Maßgeschneidert

- Andere Farben, Stärken und Abmessungen auf Anfrage verfügbar



Anwendungsgebiete ■  
Haushalt, Hygiene und Industrie

# Müllbeutel

## Beutel für Tretmülleimer

Verpackt	Last	Farbe	Code	Größe (mm)	Verpackung
flach	leicht	weiß	PBL	279/430x457	10x100
flach	schwer	gelb	NUF11	279/444x457	500
Rolle	schwer	weiß	MWS012	279/430x457	20 Rollen x 50

## Beutel für quadratische Mülleimer

Verpackt	Last	Farbe	Code	Größe (mm)	Verpackung
flach	leicht	weiß	SQBL	380/600x600	10x100
flach	medium	weiß	HSQBL	380/600x600	10x100
flach	medium	schwarz	BHSQBL	380/600x600	5x100
flach	medium	transparent	CHSQBL	380/600x600	10x100

## Beutel für Mülleimer mit Schwingdeckel

Verpackt	Last	Farbe	Code	Größe (mm)	Verpackung
flach	leicht	weiß	SBL	330/584x760	10x100
flach	medium	weiß	HSBL	330/584x730	10x100
Rolle	schwer	weiß	LWS031	330/584x762	10 Rollen x 50

## Säcke für Mülltonnen

Verpackt	Last	Farbe	Code	Größe (mm)	Verpackung
flach	leicht	schwarz	LWBL	762/1140x1370	100
flach	leicht	transparent	CLWBL	762/1140x1370	100
flach	medium	schwarz	WBL	760/1140x1370	100
flach	schwer	schwarz	HDWBL	635/1244x1499	50
flach	besonders schwer	schwarz	XHDWBL	711/1040x1397	50



# Transparente und farbige Säcke

## Transparente Säcke



Lasttyp: leicht

Verpackt	Farbe	Code	Größe (mm)	Verpackung
Rolle	transparent	W4	381/736x863	5 Rollen x 50
flach	transparent	LBCOL/N	457/725x975	200



Lasttyp: medium

Verpackt	Farbe	Code	Größe (mm)	Verpackung
Rolle	transparent	MVK032	381/711x990	5 Rollen x 50
flach	transparent	BCOL/N	457/725x975	200
flach	transparent	TCB1	490/914x1270	200
flach	transparent	7441	914x975	250



Lasttyp: Schwerlast

Verpackt	Farbe	Code	Größe (mm)	Verpackung
flach	transparent	NUF7	457x609	500
flach	transparent	NUF8	609x914	250

## Farbige Säcke



Lasttyp: medium

Verpackt	Farbe	Code	Größe (mm)	Verpackung
flach	blau	7408	406/635x975	250
flach	rot	7411	406/635x975	250
flach	weiß	BCOL/W	457/725x975	200
flach	rot	BCOL/R	457/725x975	200
flach	blau	BCOL/B	457/725x975	200
flach	grün	BCOL/G	457/725x975	200
flach	gelb	BCOL/Y	457/725x975	200
Rolle	rot	MVK043	381/610x914	5 Rollen x 50
Rolle	blau	MVK041	381/635x914	5 Rollen x 50
Rolle	rot	MVK037	381/736x990	5 Rollen x 50
Rolle	blau	MVK042	381/736x990	5 Rollen x 50
Rolle	gelb	MVK243	381/736x990	6 Rollen x 50



Polyethylensäcke

## Maßgeschneidert

- Andere Farben, Stärken und Abmessungen auf Anfrage verfügbar



Anwendungsgebiete Farbe:  /  /  /   
Haushalt, Hygiene und Industrie

## Maßgeschneidert

- Andere Farben, Stärken und Abmessungen auf Anfrage verfügbar



Anwendungsgebiete Farbe:  /  /  /  /  /   
Haushalt, Hygiene und Industrie

# Bedruckte Klinikabfallsäcke

Unsere Klinikabfallsäcke werden mit der Vielschichttrusionstechnik hergestellt und sind nach den UN-Vorgaben bedruckt. Alle Klinikabfallsäcke auf der Rolle sind für extra starken Halt sternversiegelt.

## Gelbe Säcke - für Müllverbrennung

Verpackt	Last	Code	Größe (mm)	Verpackung
Rolle	medium	CX50/CWMD2	279/432x660	10 Rollen x 50
Rolle	medium	CX50/CWMD3	355/559x635	10 Rollen x 50
Rolle	medium	CX50/M111	381/711x990	4 Rollen x 50
Rolle	schwer	CX25/CWHD2	279/432x660	8 Rollen x 25
Rolle	schwer	CX25/M085	381/711x990	4 Rollen x 25
flach	schwer	CWHD/1	381/711x990	100
flach	besonders schwer	NET/60	736x990	50

## Gelbe Tigerstreifensäcke - für Deponieentsorgung

Verpackt	Last	Code	Größe (mm)	Verpackung
Rolle	medium	CTS/1	355/559x635	10 Rollen x 50
Rolle	medium	FAYB/5	457/725x975	5 Rollen x 50

\*Tigerstreifen: nur vertikale schwarze Streifen

## Orangene Säcke - für Alternativbehandlung oder Müllverbrennung

Verpackt	Last	Code	Größe (mm)	Verpackung
Rolle	medium	AT50/CWMD2	279/432x660	10 Rollen x 50
Rolle	medium	AT50/CWMD3	355/559x635	10 Rollen x 50
Rolle	medium	AT25/M111	381/711x990	8 Rollen x 25
Rolle	schwer	AT25/M085	381/711x990	4 Rollen x 25
flach	schwer	ATHD/1	381/711x990	100

### Bedruckt



### Bedruckt



# Wäschesäcke, kompaktierbare Säcke & Schwerlastsäcke

## Wäschesäcke

- Flach verpackt
- Lasttyp: medium
- Jeder Müllsack wird mit einem sich selbst auflösendem Verschlussband geliefert, dieser dient zum hygienischen Umgang mit verschmutzter Wäsche
- Verschlussband löst sich ab einer Wassertemperatur von 45°C auf

Farbe	Code	Größe (mm)	Verpackung
rot	RSB/3	457/711x762	200
rot	RSB/4	457/711x965	200
transparent	CSB/3	457/711x762	200

## Kompaktierbare Säcke

Unsere Produktreihe Sonderschwerlastsäcke wurde für den Transport von sehr schwerer Last entworfen. Deshalb sind diese Säcke besonders für die Industrie und das Baugewerbe geeignet.

Verpackt	Last	Farbe	Code	Größe (mm)	Verpackung
flach	besonders schwer	schwarz	NUF5	508/838x1117	100
flach	besonders schwer	schwarz	CT9992	508/889x1143	100
flach	besonders schwer	schwarz	CT9997	559/838x1190	100
flach	besonders schwer	transparent	CT9996	559/838x1190	100

## Aggregatsäcke

Für Sonderschwerlast, zur Beseitigung von schwerem Abfall und Schutt. Unsere Aggregatsäcke sind blau, damit diese auf Baustellen gut zu identifizieren sind.

Verpackt	Last	Farbe	Code	Größe (mm)	Verpackung
flach	besonders schwer	blau	AGS/H	500x750	100

## Biologisch abbaubare und kompostierbare Säcke

Wir entwickeln zur Zeit eine Reihe von biologisch abbaubaren und kompostierbaren Säcke. Diese werden unsere Antwort auf die zunehmende Nachfrage nach umweltfreundlichen Lösungen zu Polyethylen-Müllsäcken sein.



Polyethylensäcke

### Maßgeschneidert

- HCY9: unbedruckte gelbe Schwerlastsäcke auch für Säcke, welche nicht für Müllverbrennung geeignet sind
- Andere Farben, Stärken und Abmessungen auf Anfrage verfügbar

Anwendungsgebiete  
Medizin

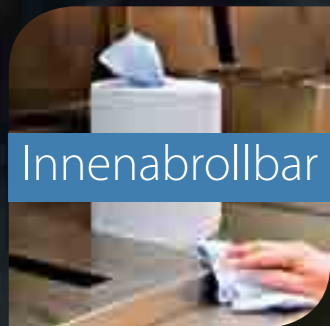
Farbe: ■ / ■ / ■

### Maßgeschneidert

- Andere Farben, Stärken und Abmessungen auf Anfrage verfügbar

Anwendungsgebiete  
Haushalt, Hygiene und Industrie

Farbe: ■ / ■ / ■ / ■ / ■ / ■



Innenabrollbar



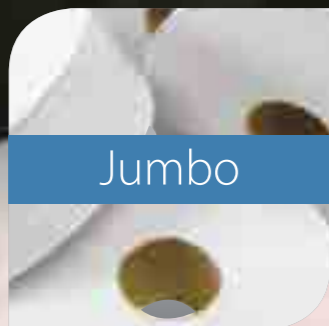
Toilettenpapier



Falthandtücher



Für  
Bodenständer



Jumbo



Hygiene

*Unsere Papierproduktreihe Finetouch bietet Ihnen Produkte, welche Stärke, Leistung und Komfort vereinen und wurden zusammen mit Spezialisten aus der Industrie entwickelt.*

*Unsere Papierprodukte und dessen Verpackung sind aus recyceltem Material und sind ebenfalls wieder recycelbar.*



# Papiertücherrollen

**Glatt 150m** (PCF150)

**Geprägt 150m** (PCF150E)

**Glatt 300m** (PCF300)

**Glatt 400m** (PFS400)

## PCF150 Spezifikation

- 2-lagig
- Farbe: blau oder weiß
- Oberfläche: glatt
- Rollenlänge: 150 m
- Blattbreite: 195 mm

## PCF150E Spezifikation

- 2-lagig
- Farbe: blau oder weiß
- Oberfläche: geprägt
- Rollenlänge: 150 m
- Blattbreite: 195 mm

## PCF300 Spezifikation

- 1-Lagig
- Farbe: blau
- Oberfläche: glatt
- Rollenlänge: 300 m
- Blattbreite: 200 mm

## PFS400 Spezifikation

- 2-lagig
- Farbe: blau oder weiß
- Oberfläche: glatt
- Rollenlänge: 400 m
- Blattbreite: 280 mm

## Eigenschaften & Vorteile

- Geeignet für jeden üblichen Wischgebrauch, bietet effektive Reinigung und Trocknung
- PCF mit Innenabrollung (Kerndurchmesser 60 mm) um das Herausziehen der Blätter durch die Mitte zu ermöglichen oder PFS mit Außenabrollung (Kerndurchmesser 60 mm) durch äußeres Abreißen an der Perforation
- Kombiniert hohe Saugkraft und Stärke für tägliches effizientes Reinigen
- Perforierte Blätter für Einzelblattabriss sowie Reduzierung von Ausschuss

## Verpackung

- PCF150, PCF250E, PCF300: 6 Rollen pro Packung
- PCF400: 2 Rollen pro Packung



Anwendungsgebiete Farbe: ■ / ■  
Haushalt, Hygiene und Industrie

# Hygiene-Papiertücherrollen

**Rolle: 24cm** (PCR24)

**Rolle: 48cm** (PCR48)

## PCR24 Spezifikation

- 2-lagig
- Farbe: blau oder weiß
- Oberfläche: geprägt
- Rollenlänge: 50 m
- Blattbreite: 240 mm

## PCR48 Spezifikation

- 2-lagig
- Farbe: blau oder weiß
- Oberfläche: geprägt
- Rollenlänge: 50 m
- Blattbreite: 480 mm

## Eigenschaften & Vorteile

- Zur Abdeckung von Liegen
- 44 mm massiver Kern, geeignet für die meisten Spender
- Perforierte Blätter für Einzelblattabriss sowie Reduzierung von Ausschuss
- Bietet zusätzlichen Schutz, Hygiene und Komfort, langlebig und praktisch

## Verpackung

- PCR24: 18 Rollen pro Karton
- PCR48: 9 Rollen pro Karton



Anwendungsgebiete Farbe: ■ / ■  
Medizin und Hygiene, Haushalt und Industrie

# Toilettenpapier

**Rolle: 3 lagig** (PTP165) **2 lagig** (PTP320)  
**Hülle: 2 lagig** (PTP250) **1 lagig** (PTP500)  
**Jumbo: 150m** (PJTP150) **300m** (PJTP300)

## PTP165 & PTP320 Spezifikation

- 3-lagig (PTP165) oder 2-lagig (PTP320)
- Farbe: weiß
- Oberfläche: geprägt
- Rollenlänge: 19.3 m (PTP165) oder 35.2 m (PTP320)
- Blattbreite: 110 mm (PTP165) oder 95 mm (PTP320)
- Außenabrollung (Kerndurchmesser 44 mm)
- Perforierte Blätter für Einzelblattabriss sowie Reduzierung von Ausschuss

## PTP250 & PTP500 Spezifikation

- 2-lagig (PTP250) oder 1-lagig (PTP500)
- Farbe: weiß
- Oberfläche: glatt
- Rollenlänge: 200 mm
- Blattbreite: 105 mm
- Komfortabel eingepackt in einer einfach abnehmbaren Kunststoffhülle, welche die Tücher zusammen hält
- Geeignet für Spender

## PJTP150 & PJTP300 Spezifikation

- 2-lagig
- Farbe: weiß
- Oberfläche: geprägt
- Rollenlänge: 150 m (PJTP150) oder 300 m (PJTP300)
- Blattbreite: 95 mm
- Außenabrollung (Kerndurchmesser 60 mm)
- Perforierte Blätter für Einzelblattabriss sowie Reduzierung von Ausschuss

## Verpackung

- PTP165: 4 Rollen pro Packung/ 40 Rollen pro Außenverpackung
- PTP320: 2 Rollen pro Packung/ 36 Rollen pro Außenverpackung
- PTP250: 250 Blätter pro Hülle / 36 Hüllen pro Karton
- PTP500: 500 Blätter pro Hülle / 36 Hüllen pro Karton
- PJTP150: 12 Rollen pro Karton
- PJTP300: 6 Rollen pro Karton



Anwendungsgebiete  Farbe:  /   
Haushalt und Industrie

# Falthandtücher

**C-Falzung** (PHTC1 & PHTC2)  
**V-Falzung** (PHTV1 & PHTV2)  
**Z-Falzung** (PHTZ1 & PHTZ2)

## PHTC1 & PHTC2 Spezifikation

- C-Falzung
- 1- oder 2-lagig
- Farbe: weiß, grün oder blau
- Oberfläche: geprägt
- Blattlänge: 310 mm
- Blattbreite: 230 mm

## PHTV1 & PHTV2 Spezifikation

- V-Falzung
- 1- oder 2-lagig
- Farbe: weiß, grün oder blau
- Oberfläche: geprägt
- Blattlänge: 230 mm
- Blattbreite: 250 mm

## PHTZ1 & PHTZ2 Spezifikation

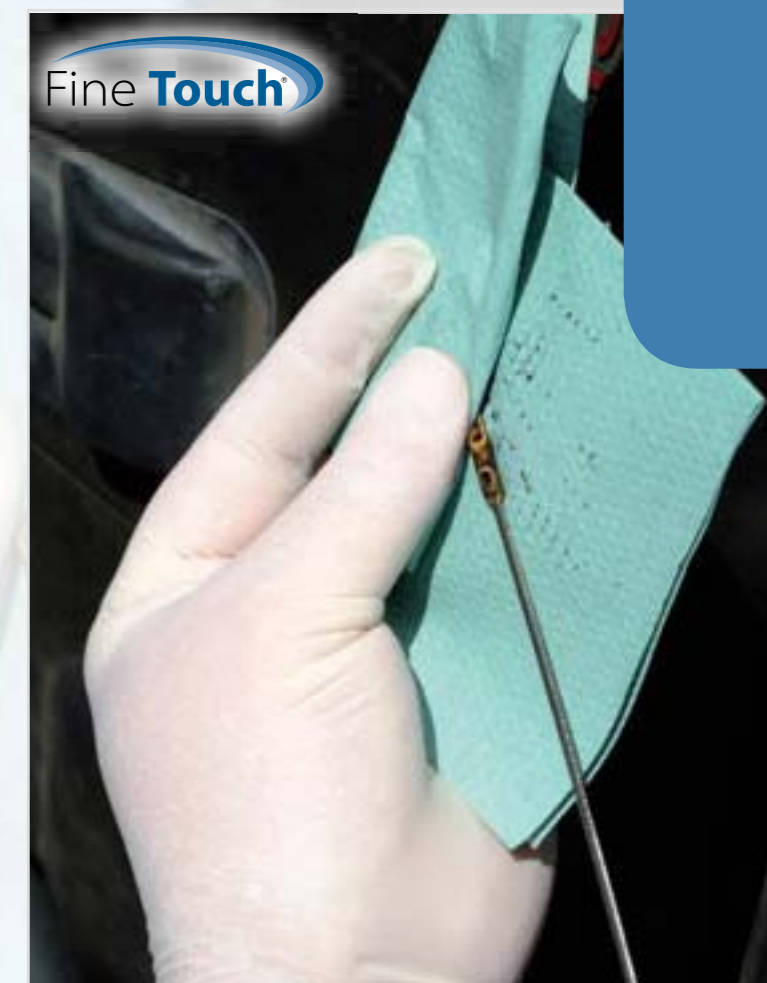
- Z-Falzung
- 1- oder 2-lagig
- Farbe: weiß, grün oder blau
- Oberfläche: geprägt
- Blattlänge: 230 mm
- Blattbreite: 230 mm

## Eigenschaften & Vorteile

- Komfortabel eingepackt in einer einfach abnehmbaren Kunststoffhülle, welche die Tücher zusammen hält
- Geeignet für Spender

## Verpackung

Code	Handtücher / Paket	Packets / Karton	Handtücher / Karton
PHTC1	176	15	2640
PHTC2	162	15	2430
PHTV1	250	20	5000
PHTV2	160	20	3200
PHTZ1 & PHTZ2	150	20	3000



Anwendungsgebiete  Farbe:   
Hygiene, Industrie und Büro



Kopfbedeckungen



Besuchersets



Ärmelschoner



FFP-Masken



Schutzbrillen



Schürzen



Gesichtsmasken



Kittel



Überziehschuhe



Overalls

*Unsere Einwegschutzbekleidung wird nach Hygieneanforderungen der Industrie produziert.*

*Produziert nach der PPE-Richtlinie 89/686/EWG und dessen dazugehörigen Standards, einige Produkte sind außerdem nach Lebensmittelrichtlinie 1935/2004 gestest.*

*Die Standards versichern hohe Qualität und Performance der ganzen Produktreihe.*



## Kopfbedeckungen (DM01, DM02, DM03, DM04, DM05 & DM06)

**SHIELD**

### DM01 Klipphaube

- Doppelnaht
- Farbe: weiß, blau, grün, rot und gelb
- Einheitsgröße
- *Blaue detektierbare Klipphauben auf Anfrage verfügbar*
- *Klipphauben mit Einfachnaht auf Anfrage verfügbar*



### DM02 Baretthaube

- Farbe: weiß (M,L,XL) blau (L,XL) grün (L)

### DM03 Schirmmütze mit Haarnetz

- Farbe: weiß (M,L) blau (L)

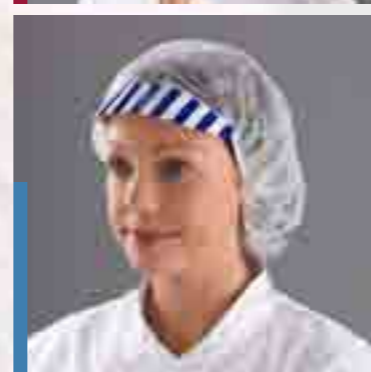


### DM04 Schirmmütze

- Farbe: weiß (M,L) blau (L)

### DM05 Baretthaube mit Schirm

- Farbe: weiß (M,L)



### DM06 Baretthaube mit Papierschirm

- Farbe: weiß mit blauen Streifen (L)
- *Produkt mit Kundenaufdruck auf Anfrage verfügbar*

### Eigenschaften & Vorteile

- Aus Polypropylen-Vlies hergestellt
- Latexfreie Gummizüge zur Verringerung von Allergierisiko

### Verpackung

- DM01-02-03-04: vakuumverpackt  
100 Stück pro Beutel / 10 Beutel pro Karton
- DM05-06: 100 Stück pro Box / 10 Boxen pro Karton

### Anwendungsgebiete

Hygiene und Lebensmittelindustrie

### Maßgeschneidert

- *Produkte in Boxen auf Anfrage verfügbar*
- *Andere Farben, Stärken und Abmessungen auf Anfrage verfügbar*



## Kopfbedeckungen (DM07, DM09 & DM10)

### Haarnetze (DM/NETS)

### Schutzbrillen (GP/G100)

### DM07 Papierschiffchenmütze

- Aus glattem Papier hergestellt, mit perforierter Krone
- Farben: weiß mit blauen oder roten Streifen
- Größe: Einheitsgröße mit verstellbarem Kopfband
- *Schiffchenmützen aus Flies auf Anfrage verfügbar*
- *Produkt mit Kundenaufdruck auf Anfrage verfügbar*

**SHIELD**



### DM09 Kochmütze "Klassik"

- Aus weißem geprägtem Papier hergestellt, mit schweißabsorbierendem Kopfband
- Farbe: weiß
- Größe: 3 Höhen (200, 250, 300 mm), mit verstellbarem Kopfband
- *Schiffchenmützen aus Flies auf Anfrage verfügbar*



### DM10 Kochmütze "Europäisch"

- Aus weißem geprägtem Papier hergestellt, mit Krepppapierkrone und schweißabsorbierendem Kopfband
- Farbe: weiß
- Größe: Einheitsgröße mit verstellbarem Kopfband

### DMNETS Haarnetz

- Aus Polypropylen-Textilgarn hergestellt
- Farben: blau und brown
- Größe: L
- Doppelt gelegte Fäden für zusätzliche Stärke
- *Detektierbare Haarnetze auf Anfrage verfügbar*

### GP/G100 Schutzbrillen

- Verstärkter PVC-Rahmen mit Polycarbonat-Linsen
- Größe: Einheitsgröße mit verstellbarem schwarzem Kopfband
- Normen: EN166 Klasse B
- Schützt die Augen vor Staub, Flüssigkeitsspritzern und Verletzungen

### Verpackung

- DM07: 100 Stück pro Box / 10 Boxen pro Karton
- DM09-10: 50 Stück pro Box / 5 Boxen pro Karton
- DM/NETS: 48 Stück pro Spule / 9 Spulen pro Karton
- GP/G100: einzeln verpackt / 24 Stück pro Karton



### Anwendungsgebiete

Hygiene und Lebensmittelindustrie

### Maßgeschneidert

- *Andere Farben, Stärken und Abmessungen auf Anfrage verfügbar*



**Kittel** (DC01 & DC02)

**Overalls** (DC03)

**Sets** (VPACK1 & VPACK3)

## DC01 PE-Besucherkittel

- Aus Polyethylen hergestellt
- Mit Kragen, Ärmeln und Druckknöpfen, an der Vorderseite zuknöpfbar
- Farbe: weiß
- Einheitsgröße
- Jeder Besucherkittel ist einzeln in einer Plastiktasche verpackt

## DC02 PP-Besucherkittel (Vlies)

- Aus Polypropylen-Vlies hergestellt
- Mit Kragen, elastischem Gummiband an den Armbündchen und Klettverschluss
- Farbe: weiß
- Größe: S bis XXL
- 5 Kittel pro Plastikbeutel

## DC03 PP-Overall (Vlies)

- Aus Polypropylen-Vlies hergestellt
- Mit elastischem Gummiband an Kaputze, Armbündchen, Knöcheln und Hüfte, mit Reißverschluss an der Vorderseite
- Farbe: weiß
- Größe: M bis XXL
- CE Kategorie: Klasse I – Minimale Risiken

## VPACK1 & VPACK3 Besuchersets

- Die jeweiligen Sets enthalten:

### VPACK1

- 1 x DM02 Baretthaube
- 1 x DC01 Besucherkittel
- 1 x DK03 Maske
- 2 x DF01 Überziehschuhe

### VPACK3

- 1 x DM02 Baretthaube
- 1 x DC02 Besucherkittel
- 2 x DF01/16 CPE-Überziehschuhe

## Verpackung

- DC01: 12 Kittel pro Box / 20 Boxen pro Karton
- DC02: 25 Kittel pro Box / 4 Boxen pro Karton
- DC03: einzeln verpackt / 50 Overalls pro Karton
- VPACK1: 10 Sets pro Box / 10 Boxen pro Karton
- VPACK3 : 50 Sets pro Karton

**SHIELD**



## Anwendungsgebiete

Hygiene, Lebensmittelindustrie, Haushalt und Industrie

## Maßgeschneidert

- Produkt mit Kundenaufdruck auf Anfrage verfügbar
- Andere Farben, Stärken und Abmessungen auf Anfrage verfügbar



**Shield® Plus** (DC04)

**Shield® Advance** (DC05)

**Shield® Ultimate** (DC07)

## DC04 SMS-Overall

- Aus Polypropylen-Spinnvlies hergestellt
- Mit zusammengeschmolzenem Polypropylenschichten
- Geringe Faserabgabe
- Bietet Schutz gegen trockene Partikel (Type 5) und Flüssigkeitsspritzern (Type 6)

## DC05 Laminierter Overall

- Aus Polypropylen-Spinnvlies hergestellt
- Mit Laminatschichten
- Bietet Schutz gegen trockene Partikel (Type 5) und Chemikalienspritzern (Type 6)

## DC07 Laminierter Overall mit verschweißten Nähten

- Aus Polypropylen-Spinnvlies hergestellt
- Mit Laminatschichten
- Antiviral durch verschweißte Nähte
- Bietet Schutz gegen gefährliche trockene Partikel (Type 5) und Chemikalienspritzer (Type 4 + 6)
- Auf Anfrage verfügbar

## Eigenschaften & Vorteile

- Weiches, leichtes und flexibles Material
- Mit elastischem Gummiband an Kaputze, Armbündchen, Knöcheln und Hüfte
- 2-Wege-Reißverschluss, mit Reißverschlussabdeckung
- Farbe: weiß
- Größe: M bis XXL

## Normen

- CE Kategorie: Klasse III
- EN340, EN374
- EN1149, EN14126, EN1073-2 (nur DC05 & DC07)

## Verpackung

- DC04-05-07: einzeln verpackt / 25 Overalls pro Karton

**SHIELD**



## Anwendungsgebiete

Chemikalienkontakt und Industrie

## Maßgeschneidert

- Produkt mit Kundenaufdruck auf Anfrage verfügbar



## Polyethylen (flach verpackt /auf Rolle)

### Gummi (AP14C)

**SHIELD**



### Anwendungsgebiete

Hygiene, Lebensmittelindustrie, Haushalt und Industrie

### Maßgeschneidert

- Produkt mit Kundenaufdruck auf Anfrage verfügbar
- Andere Farben, Stärken und Abmessungen auf Anfrage verfügbar

### PE-Schürzen

- Aus Polyethylen hergestellt
- Schürzen für minimale Risiken, gewähren hohen Grad an Hygiene
- Lebensmittelgeprüft nach EC1935/2004
- Längen: 69 x 107cm  
69 x 117cm  
69 x 122cm  
69 x 137cm  
76 x 147cm
- Dicken: 10 bis 50 Mikron
- Farben: blau, grün, orange, pink, rot, weiß und gelb
- Flachverpackt in Poly-Beuteln oder auf der Rolle (perforiert)
- **GEBLOCKTE perforierte Schürzen auf Anfrage verfügbar**
- **Schürzen mit einer Dicke von 60 bis 100 Mikron auf Anfrage verfügbar**
- **Spender für Schürzen verfügbar**

### Gummischürzen

- Gummischürzen mit verstellbaren Bändern
- Bieten exzellenten Schutz gegen Fette, Öle und hohe Temperaturen
- Flexibel, wasserfest und strapazierfähig
- Für Hochleistungsarbeiten
- Farbe: rot mit weißen Bändern
- Größe: 91 x 107cm
- Einzeln in Poly-Beuteln verpackt / 20 Stück pro Karton

## CPE-Überziehschuhe (DF01)

## CPE/Vlies-Überziehschuhe (DF02)

## PE-Ärmelschoner (DA01)

**SHIELD**



### DF01 CPE-Überziehschuhe

- Aus geprägtem CPE hergestellt
- Mit elastischen Gummibändern
- Farbe: blau
- Größe: M (36cm) und L (41cm)

### DF02 CPE/Vlies-Überziehschuhe

- Aus Polypropylen-Vlies hergestellt, mit CPE-Laufsohle
- Mit elastischen Gummibändern
- Farben: weiß, blau und weiß/blau
- Größe: L (41cm)

### DA01 PE-Ärmelschoner

- Aus Polyethylen hergestellt
- Mit elastischen Gummibändern
- Farben: weiß, blau und rot
- Einheitsgröße
- Lebensmittelgeprüft nach EC1935/2004

### Eigenschaften & Vorteile

- Latexfreie Gummizüge zur Verringerung von Allergierisiko
- Keine Gummibänder zum Zusammenhalten der Bündel um den Lebensmittelrichtlinien zu entsprechen
- **Überziehschuhe komplett aus Polypropylen-Vlies auf Anfrage verfügbar**

### Verpackung

- Vakuumverpackt
- DF01 & DA01: 10 Stück pro Bündel / 10 Bündel pro Beutel / 20 Beutel (2000 Stück) pro Karton
- DF02: 4 Stück pro Bündel / 10 Bündel pro Beutel / 20 Beutel (800 Stück) pro Karton

### Anwendungsgebiete

Hygiene, Lebensmittelindustrie, Haushalt und Industrie

### Maßgeschneidert

- Andere Farben, Stärken und Abmessungen auf Anfrage verfügbar

# Gesichtsmasken

## Polypropylen-Vlies (DK01 & DK05)

## Papier (DK03)

## Vorgeformt (DK04)

**SHIELD**

### DK01 Gesichtsmaske aus Vlies

- Aus 3-lagigem Polypropylen-Spinnvlies hergestellt
- Frei von Glasfaser
- Plastikbeschichteter Nasenstreifen für optimalen Sitz
- Farben: grün mit Bändern oder elastischen Schlaufen, blau mit Bändern
- Hergestellt nach Richtlinie 93/42/EWG und Norm EN14683:2005 Typ II

### DK03 Papiermaske

- Aus 2-lagigem Papier hergestellt
- Mit elastischen Schlaufen
- Farbe: weiß

### DK04 Vorgeformte Maske

- Aus Verbundvliesfaser hergestellt, mit vorgeformtem Nasendesign
- Mit elastischem Kopfband
- Farbe: weiß
- Nasenstreifen aus Aluminium für optimalen Sitz

### DK05 Bartmaske

- Aus Polypropylen-Vlies hergestellt
- Mit elastischem Kopfband
- Farbe: weiß

### Eigenschaften & Vorteile

- Latexfreie Gummizüge zur Verringerung von Allergierisiko
- Leichtes und komfortables Design um langes Tragen zu ermöglichen

### Verpackung

- DK01: 50 pro Box / 1000 (20x50) pro Karton
- DK03: 100 pro Box / 5000 (100x50) pro Karton
- DK04: 50 pro Box / 1000 (20x50) pro Karton
- DK05: 100 pro Beutel / 1000 (10x100) pro Karton



### Anwendungsgebiete

Medizin, Hygiene, Lebensmittelindustrie, Haushalt und Industrie

### Maßgeschneidert

- Andere Farben, Stärken und Abmessungen auf Anfrage verfügbar



# FFP-Masken

## FFP1D (FM3014)

## FFP2D (FM3015 & FM3016)

## FFP3D (FM3017 & FM3018)

**SHIELD**

### FFP1D Maske

- Ohne Ventil
- Farbe: weiß
- Bietet niedrigen Atemschutz (Filtrationseffizienz 78%) gegen giftigen Staub und Nebel sowie giftige Dämpfe

### FFP2D Maske

- Verfügbar mit und ohne Ventil
- Farbe: weiß mit blauer Innenbeschichtung
- Bietet mittleren Atemschutz (Filtrationseffizienz 92%) gegen giftigen Staub und Nebel sowie giftige Dämpfe

### FFP3D Maske

- Verfügbar mit und ohne Ventil
- Farbe: weiß mit gelber Innenbeschichtung
- Bietet hohen Atemschutz (Filtrationseffizienz 98%) gegen giftigen Staub und Nebel sowie giftige Dämpfe

### Eigenschaften & Vorteile

- Aus Polypropylen und Polyester hergestellt
- Schalenförmig mit einem Nasenkissen aus Schaum
- Größe: Einheitsgröße mit verstellbarem Kopfband
- Ohne Latex, Fieberglas und Metall zur Verringerung von Allergierisiko

### Normen & Richtlinien

- CE Kategorie: Klasse III
- EN149:2001 + A1: 2009
- Dolomitstaub getestet



### Anwendungsgebiete

Medizin, Hygiene, Chemikalienkontakt und Industrie

Einwegschutzbekleidung



Schüsseln



Becher



Kunststoffschalen



Urinflaschen



Bettpfannen- und  
Stechbeckeneisätze



Deckel



Besteckschalen



Tabletts



Gefäße

*Unser Faserformproduktsortiment, welches unter der Marke Caretex<sup>®</sup> bekannt ist, wird nach der medizinischen Richtlinie 93/42/EWG - Klasse 1 (Änderung 2007/47/EG) und den BSI Kitemark Standards produziert.*

*Die Caretex<sup>®</sup> Produktereihe ist aus biologisch abbaubaren Recyclingpapier hergestellt. Dieses Material ist flüssigkeitsbeständig und entspricht den Britischen Normen PAS29:1999.*

*Alle unsere Faserformprodukte sind für den Einmalgebrauch und flüssigkeitsbeständig bis zu 4 Stunden. Weiterhin sind diese Produkte mit Maceratoren recycelbar.*



## 4 Liter Schüssel (PHBOW050)



### Anwendungsgebiete

Medizin, Hygiene und Chemikalienkontakt

### PHBOW050 Spezifikation

- 4000 ml Kapazität
- Schüssel bleibt durch einzigartiges Rippendesign fest und stabil, sogar bei maximaler Kapazitätsfüllung mit heissem Wasser

### Eigenschaften & Vorteile

- Mehrzweck: kann in mehreren Bereichen eingesetzt werden, wie z.B. Waschen der Hände, Wundpflege, Rasieren und Patientenwäsche im Bett
- Ideal einsetzbar als seifen- und heißwasserbeständige Patientenwaschschüssel
- Frei von PFOA (Perfluorooctansäure, auch bekannt als C8) – ein bekanntes Kanzerogen
- Fester Stand durch flachen Schüsselboden
- Produkt stapelbar und einfach zu separieren
- Auch einfach zu tragen wenn gefüllt

### Normen & Richtlinien

- Flüssigkeitsbeständig: Britische Norm PAS29:1999
- Wasser mit Seife
- Beständigkeitszeit: >4 Stunden
- Beständigkeitstemperatur: 50°C +/- 3°C
- Entsorgung: durch Maceratoren nach PAS29:1999
- BSI Kitemarked

### Verpackung

- 100 Stück pro Karton

## 1 Liter Schüssel (PHBOW003)

## 3 Liter Schüssel (PHBOW049)



### PHBOW003 Spezifikation

- 1000 ml Kapazität
- Zum Abmessen von Flüssigkeiten innen mit Messmarkierung versehen
- *Deckel, Spender (Rahmengestell) und wiederverwendbare Kunststoffschalen sind für dieses Produkt verfügbar*

### PHBOW049 Spezifikation

- 3000 ml Kapazität

### Eigenschaften & Vorteile

- Mehrzweck: kann in mehreren Bereichen eingesetzt werden, wie z.B. Tragen von Operationsbesteck, Verbandsmaterial und Flüssigkeiten
- Fester Stand durch flachen Schüsselboden
- Produkt stapelbar und einfach zu separieren
- Auch einfach zu tragen wenn gefüllt

### Normen & Richtlinien

- Flüssigkeitsbeständig: Britische Norm PAS29:1999
- Wasser
- Beständigkeitszeit: >4 Stunden
- Beständigkeitstemperatur: 35°C +/- 3°C
- Entsorgung: durch Maceratoren nach PAS29:1999
- BSI Kitemarked

### Verpackung

- PHBOW003: 200 Stück pro Karton
- PHBOW049: 100 Stück pro Karton



### Anwendungsgebiete

Medizin, Hygiene und Chemikalienkontakt

## Knollenförmig (PHURI046)

## Quadratisch (PHURI120)

### PHURI046 Spezifikation

- 875 ml Kapazität

### PHURI120 Spezifikation

- 900 ml Kapazität
- Flaches Rückenteil um die Urinflasche hinstellen zu können

### Eigenschaften & Vorteile

- Feinbearbeitete Öffnung um Komfort für Patienten zu gewährleisten
- Passt in Betthalterung
- Kontrolliertes Ausschütten durch ergonomisches Design
- Fester Stand durch flachen Schüsselboden
- Auch einfach zu tragen wenn gefüllt
- *Halterungen und Spender (Rahmengestell) sind für beide Harnflaschen verfügbar*

### Normen & Richtlinien

- Flüssigkeitsbeständig: Britische Norm PAS29:1999
- Wasser
- Beständigkeitszeit: >4 Stunden
- Beständigkeitstemperatur: 35°C +/- 3°C
- Entsorgung: durch Maceratoren nach PAS29:1999
- BSI Kitemarked

### Verpackung

- PHURI046: 100 Stück pro Karton
- PHURI120: 120 Stück pro Karton
- Beide Urinflaschen sind verpackt in einem spenderartigen Karton



### Anwendungsgebiete

Medizin und Hygiene

## Nierenschale (PHKID004)

## Sammelgefäß (PHREC007)

### PHKID004 Spezifikation

- 700 ml Kapazität

### PHREC007 Spezifikation

- 900 ml Kapazität

### Eigenschaften & Vorteile

- Mehrzweck: kann in mehreren Bereichen eingesetzt werden, wie z.B. Tragen von Operationsbesteck und Verbandsmaterial
- Fester Stand durch flachen Schüsselboden
- Produkt stapelbar und einfach zu separieren
- Auch einfach zu tragen wenn gefüllt

### Normen & Richtlinien

- Flüssigkeitsbeständig: Britische Norm PAS29:1999
- Wasser
- Beständigkeitszeit: >4 Stunden
- Beständigkeitstemperatur: 35°C +/- 3°C
- Entsorgung: durch Maceratoren nach PAS29:1999
- BSI Kitemarked

### Verpackung

- 300 Stück pro Karton



### Anwendungsgebiete

Medizin und Hygiene

## Mehrzweckbecher (PHCUP008)

## Messgefäß (PHJUG005)

### PHCUP008 Spezifikation

- 300 ml Kapazität
- Wird hauptsächlich für Urinproben verwendet

### PHJUG005 Spezifikation

- 1000 ml Kapazität
- Zum Abmessen von Flüssigkeiten innen mit Messmarkierung versehen

### Eigenschaften & Vorteile

- Mehrzweck: kann in mehreren Bereichen eingesetzt werden
- Ausgussmündung für einfaches Ausgießen von Flüssigkeiten
- Fester Stand durch flachen Schüsselboden
- Produkt stapelbar und einfach zu separieren
- Auch einfach zu tragen wenn gefüllt

### Normen & Richtlinien

- Flüssigkeitsbeständig: Britische Norm PAS29:1999
- Wasser
- Beständigkeitszeit: >4 Stunden
- Beständigkeitstemperatur: 35°C +/- 3°C
- Entsorgung: durch Maceratoren nach PAS29:1999
- BSI Kitemarked

### Verpackung

- PHJUG005: 100 Stück pro Karton
- PHCUP008: 200 Stück pro Karton



### Anwendungsgebiete

Medizin, Hygiene und Chemikalienkontakt

## Medizinbecher (PHPOT063)

### PHPOT063 Spezifikation

- 28 ml Kapazität
- Hergestellt aus weißem Waxpapier
- Wird hauptsächlich für Tablettenausgabe verwendet

### Eigenschaften & Vorteile

- Mehrzweck: kann in mehreren Bereichen eingesetzt werden
- Enge gerollte Ränder für verbesserte Stabilität
- Fester Stand durch flachen Schüsselboden
- Teilweise flüssigkeitsbeständig
- Produkt stapelbar und einfach zu separieren
- Auch einfach zu tragen wenn gefüllt

### Verpackung

- 250 250 Becher pro Innenverpackung
- 5000 Becher (20x250) pro Karton



### Anwendungsgebiete

Medizin, Hygiene und Chemikalienkontakt

## Nachtopfeinsatz (PHCOM030)

## Bedpfanneneinsatz (PHBED002)

### PHCOM030 Spezifikation

- 1700 ml Kapazität
- Entwickelt für den Einsatz mit unseren Kunststoffschalen

### PHBED002 Spezifikation

- 2000 ml Kapazität
- Entwickelt für den Einsatz mit unseren Kunststoffschalen

### Eigenschaften & Vorteile

- Fester Stand durch flachen Schüsselboden
- Produkt stapelbar und einfach zu separieren
- *Auch einfach zu tragen wenn gefüllt*
- *Kunststoffschalen, Zubehör und Deckel sind für dieses Produkt verfügbar*
- *Halterungen und Spender (Rahmengestell) sind für beide Produkte verfügbar*

### Normen & Richtlinien

- Flüssigkeitsbeständig: Britische Norm PAS29:1999
- Wasser
- Beständigkeitszeit: >4 Stunden
- Beständigkeitstemperatur: 35°C +/- 3°C
- Entsorgung: durch Maceratoren nach PAS29:1999
- BSI Kitemarked

### Verpackung

- PHCOM030: 200 Stück pro Karton
- PHBED002: 100 Stück pro Karton



### Anwendungsgebiete

Medizin und Hygiene

## Stechbeckeneinsatz (PHMID006)

## Stechbeckeneinsatz (PHMAX029)

### PHMID006 Spezifikation

- 2000 ml Kapazität
- Entwickelt für den Einsatz mit kleiner Stechbeckenkunststoffschalen

### PHMAX029 Spezifikation

- 2000 ml Kapazität
- Entwickelt für den Einsatz mit großer Stechbeckenkunststoffschalen

### Eigenschaften & Vorteile

- Fester Stand durch flachen Schüsselboden
- Produkt stapelbar und einfach zu separieren
- *Auch einfach zu tragen wenn gefüllt*
- *Kunststoffschalen, Zubehör und Deckel sind für dieses Produkt verfügbar*

### Normen & Richtlinien

- Flüssigkeitsbeständig: Britische Norm PAS29:1999
- Wasser
- Beständigkeitszeit: >4 Stunden
- Beständigkeitstemperatur: 35°C +/- 3°C
- Entsorgung: durch Maceratoren nach PAS29:1999
- BSI Kitemarked

### Verpackung

- 100 Stück pro Karton



### Anwendungsgebiete

Medizin und Hygiene

## Tabletts (PHTRA040 - PHTRA044) (XS-XL / No. 1-5)

### PHTRA044 Extra kleines Tablett

Größe: XS (No. 5) - 152L x 100W x 20H mm

### PHTRA041 Kleines Tablett

Größe: S (No. 2) - 181L x 89W x 20H mm

### PHTRA040 Medium Tablett

Größe: M (No. 1) - 181L x 137W x 20H mm

### PHTRA042 Großes Tablett

Größe: L (No. 3) - 225L x 135W x 20H mm

### PHTRA043 Extra großes Tablett

Größe: XL (No. 4) - 262L x 137W x 20H mm



### Anwendungsgebiete

Medizin und Hygiene

### Eigenschaften & Vorteile

- Alle Tabletts haben glatte Oberflächen, flache Böden, gerollte Kanten und Standardtiefen
- Autoklavierbar (3 Methoden) ohne dabei Form oder Funktion zu verlieren
- Mehrzweck: kann in mehreren Bereichen eingesetzt werden, für sterile und nicht sterile Anwendungen
- Heissgepresst um die Menge von Rückstandspartikel zu minimieren
- Nummernsystem gewährleistet, dass die korrekte Größe für den vorgesehenen Einsatzfall bestellt werden kann
- Produkt stapelbar und einfach zu separieren

### Normen & Richtlinien

- Flüssigkeitsbeständig: Britische Norm PAS29:1999
- Wasser
- Beständigkeitszeit: >4 Stunden
- Beständigkeitstemperatur: 35°C +/- 3°C
- Entsorgung: durch Maceratoren nach PAS29:1999

### Verpackung

- XS: 460 (4x115) S: 1240 (8x155) M: 1170 (6x195) L: 500 (4x125) XL: 450 (3x150) pro Karton

## Kunststoffschalen Befestigungen Deckel

### Kunststoffschalen

Hergestellt aus leichtem und strapazierfähigem Kunststoff, jede Kunststoffschale ist wiederverwendbar und kann Waschttemperaturen bis zu 30 °C standhalten.

1. **PHSUP014** - für kleinen Stechbeckeneinsatz (PHMID006)
2. **PHSUP015** - für 1 Liter Schüssel (PHBOW003)
3. **PHSUP051** - für Bettpfanneneinsatz (PHBED002)
4. **PHSUP054** - für großen Stechbeckeneinsatz (PHMAX029)

### Befestigungen

1. **PHATT053** - Befestigung für Nachtopf, Nachtopfeinsatz (PHCOM030)

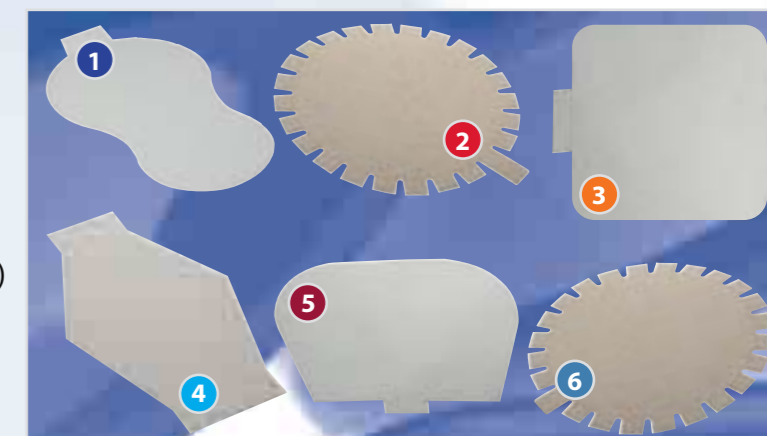
### Deckel

Hergestellt aus recycelter Pappe, unsere Deckel helfen Gerüche einzuschließen und vermindert Vergießen.

1. **PHLID022** - für Bettpfanneneinsatz (PHBED002)
2. **PHLID023** - für 1 Liter Schüssel (PHBOW003)
3. **PHLID026** - für großen Stechbeckeneinsatz (PHMAX029)
4. **PHLID028** - für Mehrzweckbecher (PHCUP008)
5. **PHLID056** - für kleinen Stechbeckeneinsatz (PHMID006)
6. **PHLID064** - für Nachtpfanneneinsatz (PHCOM030)

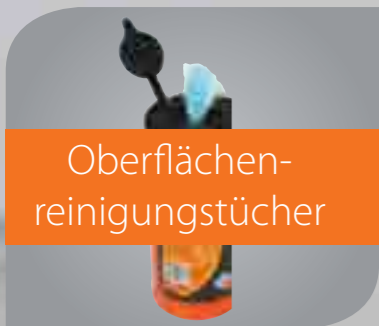
### Verpackung

- Halterungen einzeln verpackt
- Befestigungen einzeln verpackt
- Deckel pro Karton:  
PHLID023 - 1200  
PHLID028 - 800  
PHLID022/PHLID056/PHLID026 - 400  
PHLID064 - 900



### Anwendungsgebiete

Medizin und Hygiene



*Um den anspruchsvollen Hygienevorschriften und der wachsenden Besorgnis über Kreuzkontamination eine Lösungen zu bieten, bieten wir eine umfangreiche Produktreihe für Infektionskontrolle an. Unser Produktprogramm beinhaltet zur Zeit Spill- und Pandemiekits sowie Hand- und Oberflächentücher.*



## Feuchte Oberflächenreinigungstücher

(SSW, ASW, ASW/500, ASW/1000, AWO, PBW & PPBW)

### SSW Alkoholreinigungstücher

- Weißes Desinfektionstuch (feucht) mit 70% Isopropylalkohol
- Sofort wirksam gegen Bakterien wie MRSA, E.Coli, Listeria, Salmonellen und Candida

### ASW Biozidreinigungstücher

- Blaues Desinfektionstuch (feucht) mit einem Biozidgemisch
- Extra starke Zusammensetzung bekämpft die meisten Bakterien, Sporen, Pilze und Viren

### ASW/500 & ASW/1000

- ASW verpackt im Eimer, geeignet für hohen Verbrauch

### AWO Desinfektionstuch "mit einem Wisch"

- Hellblaue Desinfektionstücher (feucht), aus Spinnvlies hergestellt
- "Mit einem Wisch"-Technologie bedeutet, dass die Oberfläche schnell saniert wird ohne Fussel- oder Schlierenrückstände zu hinterlassen

### PBW

- ASW Tücher in kleinerem Spender

### PPBW

- PBW Tücher in Taschenformatverpackung

### Verpackung

- SSW: 200 Tücher pro Behälter / 10 Behälter pro Karton
- ASW: 150 Tücher pro Behälter / 10 Behälter pro Karton
- ASW/500 & ASW/1000: einzeln verpackt
- AWO: 100 Tücher pro Behälter / 4 Behälter pro Karton
- PBW: 200 Tücher pro Behälter / 4 Behälter pro Karton
- PPBW: 70 Tücher pro Behälter / 10 Behälter pro Karton

**SHIELD**



Anwendungsgebiete

Medizin und Hygiene

Farbe:  /

**Maßgeschneidert**

- Nachfüllpacks auf Anfrage verfügbar



## Feuchte Handreinigungstücher

(SIHW, IHW, SHW & CHW)

### SIHW industrielles Scheuertuch

- Orangenes 'Heavy Duty' Reinigungs- und Entfettungstuch (feucht) mit Ethanol und einer Feuchtigkeitslotion
- 'Double Action': rauhe Oberfläche um hartnäckige Verschmutzungen zu entfernen und eine weiche Seite für ein sauberes Finish

### IHW Handreinigungs- und Entfettungstuch

- Blaues multifunktionelles Handreinigungs- und Entfettungstuch mit Ethanol und Feuchtigkeitslotion
- In vielen Industrien einsetzbar, effektive bei Fett- und Schmutzentfernung

### SHW Handdesinfektionstuch

- Blaues Händedesinfektionstuch (feucht) mit einem Biozidgemisch und einer Feuchtigkeitslotion
- Extra starke Zusammensetzung bekämpft die meisten Bakterien, Sporen, Pilze und Viren

### CHW Handreinigungstuch

- Weißes Handreinigungstuch, ohne Alkohol, leicht parfümiert, mit Feuchtigkeitslotion
- Etwas größeres Tuch, zur Hand- und Körperreinigung ohne dass Wasser benötigt wird

### Verpackung

- SIHW: 150 Tücher pro Behälter/4 Behälter pro Karton
- IHW: 150 Tücher pro Behälter/10 Behälter pro Karton
- SHW: 150 Tücher pro Behälter/10 Behälter pro Karton
- CHW: 150 Tücher pro Behälter/10 Behälter pro Karton

**SHIELD**



Anwendungsgebiete

Medizin und Hygiene

Farbe:  /  /

**Maßgeschneidert**

- Nachfüllpacks auf Anfrage verfügbar



## Kits (KBS01) Nachfüllpacks (KBS01BR & KBS01VUR)



### KBS01

- Komplette Notfall-Kits um mit minimalem Risiko Blut, Urin und Erbrochenes zu entfernen.
- Kit-Inhalt: 1 x gelber Koffer, 2 x Packungen für Blutentfernung (KBS01BR) und 2 x Packungen zur Urin-/ Erbrochenementfernung (KBS01VUR)

### KBS01BR

- Nachfüllpacks für Blutentfernung
- Tabletten mit spezieller Formel zur Desinfektion von Blutflecken

### KBS01VUR

- Nachfüllpacks für Urin-/Erbrochenementfernung
- Grosse Dose mit absorbierendem Puder

### Eigenschaften & Vorteile

- Packung enthält: Gebrauchsanleitung, Einweghandschuhe, PE-Schürze, Plastikschaufel und -schaber, super absorbierendes Puder, Tabletten zur Desinfektion oder Tücher und Müllbeutel für Gefahrenstoffe
- Kann sicher in jeder Umgebung und von nicht geschultem Personal eingesetzt werden
- Super absorbierendes Puder, welches schnell Körperflüssigkeiten aufnimmt
- Desinfektionsmittel garantiert effektive Reinigung der verunreinigten Stelle

### Normen & Richtlinien

- CE-gekennzeichnete persönliche Schutzausrüstung

### Verpackung

- KBS01: 1 Koffer individuell gepackt
- KBS01BR: 10 Nachfüllpacks pro Karton (zum Einzelverkauf)
- KBS01VUR: 10 Nachfüllpacks pro Karton (zum Einzelverkauf)

Anwendungsgebiete  
Medizin und Hygiene

Farbe: ■

### Maßgeschneidert

- Andere Nachfüllpacks wie Dosen mit Puder, Dosen mit Tüchern, PPE-Säuberungspakete oder All-In-One Nachfüllpacks verfügbar
- Andere Nachfüllpacks auf Anfrage verfügbar

## Kits (KC01) Nachfüllpacks (KC01FR & KC01PR)



### KC01

- Komplette Pandemieschutz-Kits, damit Spezialisten schnell auf Notfälle reagieren können
- Kit bestehend aus: 1x roter Koffer, 1 x volles Pandemieset und 4 x Teil-Pandemiesets

### KC01FR

- Vollschutz-Pandemieset, enthält: KAT III Overall, Nitrilhandschuhe, FFP3 Maske, Schutzbrille, Überziehschuhe, Müllbeutel für Gefahrenstoffabfall und Desinfektionstücher (viruzid)

### KC01PR

- Teilschutz-Pandemiesets, enthält: zusätzliche Handschuhe, Maske, Müllbeutel und Tücher.

### Eigenschaften & Vorteile

- Bietet in einem Koffer eine PPE-Rundumlösung für Epidemieausbrüche
- Hilft Notfallteams schnell zu reagieren
- Zu höchstem Standard hergestellt um virale Epidemieausbrüche zu bewältigen

### Normen & Richtlinien

- CE-gekennzeichnete persönliche Schutzausrüstung

### Verpackung

- KC01: 1 Koffer individuell gepackt
- KC01FR: 5 Nachfüllpacks pro Karton (zum Einzelverkauf)
- KC01PR: 10 Nachfüllpacks pro Karton (zum Einzelverkauf)

Anwendungsgebiete

Medizin und Hygiene und Chemikalienkontakt

Farbe: ■

### Maßgeschneidert

- Andere Kits und Nachfüllpacks auf Anfrage verfügbar





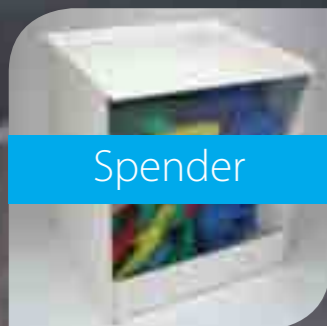
Handschuhhalterungen



Faserformprodukt-halterungen



Papierhalterungen



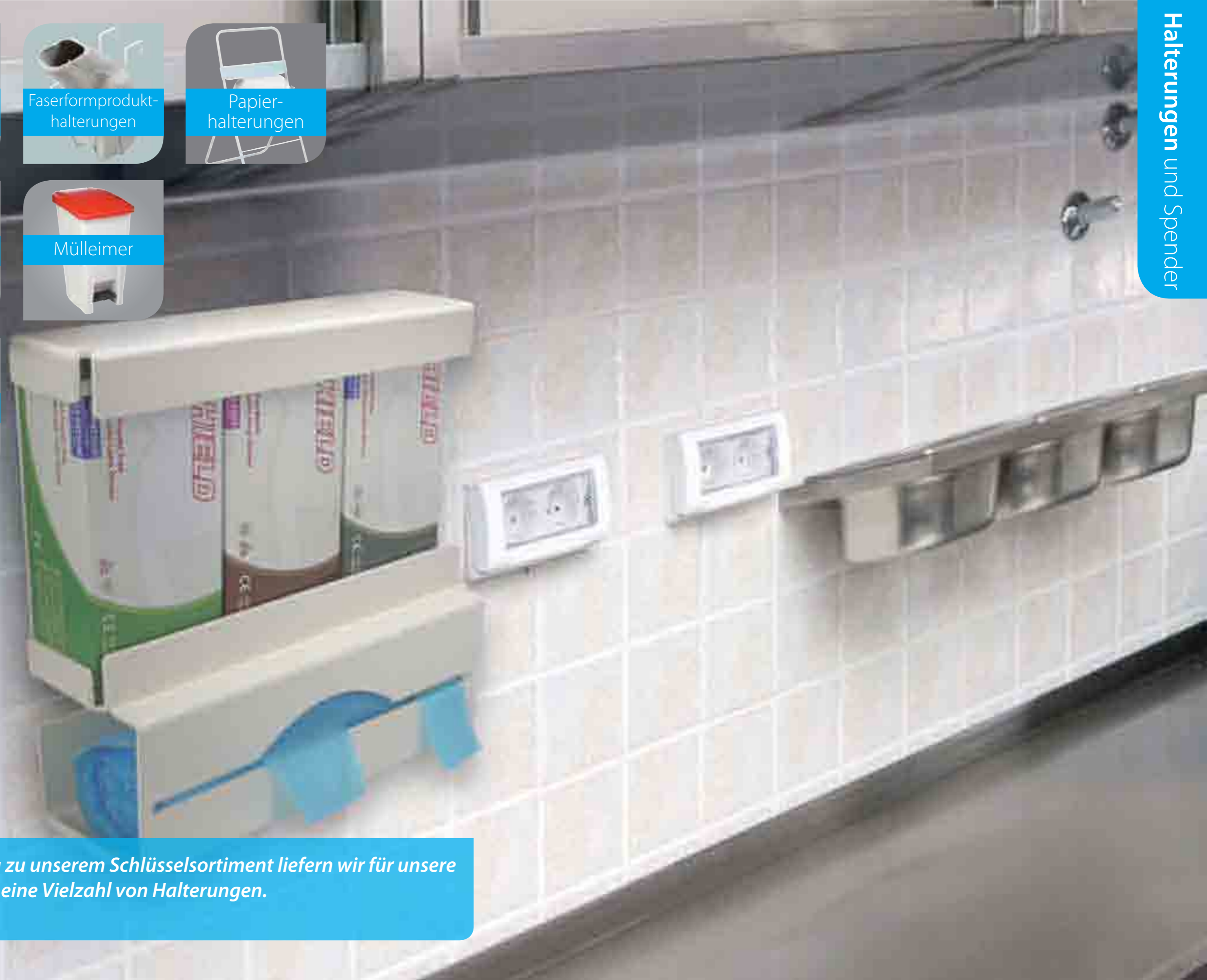
Spender



Mülleimer



Rahmengestelle



Als Ergänzung zu unserem Schlüsselsortiment liefern wir für unsere Kernprodukte eine Vielzahl von Halterungen.

**PVC** (GE04EZ, GE/SGD, GE/TGD)  
**Metall** (GE/MGD)

## GE04EZ Handschuhhalterung für eine Spenderbox

- Material: PVC (Plastik)
- Farbe: weiß mit Logos
- Abmessungen: 170 mm x 100 mm x 25 mm

## GE/SGD Handschuhhalterung für eine Spenderbox

- Material: PVC (Plastik)
- Farbe: transparent
- Abmessungen: 133 mm x 266 mm x 99 mm

## GE/TGD Handschuhhalterung für drei Spenderboxen

- Material: PVC (Plastik)
- Farbe: transparent
- Abmessungen: 392 mm x 266 mm x 99 mm

## GE/MGD Halterung für PE-Handschuhe

- Material: Metall
- Farbe: schwarz
- Abmessungen: 185mm x 195mm x 25mm

## Eigenschaften & Vorteile

- Universelle Passform
- Inklusive Befestigungsmaterial
- Hygienisch, Oberflächen bleiben sauber
- Leicht und langlebig
- Wandbefestigt, jedoch abnehmbar um einfaches Reinigen zu ermöglichen

## Verpackung

- GE04EZ: 10 Halterungen pro Karton
- GE/SGD: 2 Halterungen pro Karton
- GE/TGD: 2 Halterungen pro Karton
- GE/MGD: einzeln verpackt



Anwendungsgebiete  
Medizin und Hygiene

**PVC** (GE/MPD, GE/PARD, GE/16PARD, GE/CCD, GE/GAD)

## GE/MPD Mehrzweckspender

- Material: weißes PVC (Plastik)
- Abmessungen: 345 mm x 300 mm x 23 mm
- Universelle Passform

## GE/PARD & GE/16PARD Spender für Produkte auf der Rolle

- Material: weißes PVC (Plastik)
- Abmessungen: 185 x 365 x 138 mm (GE/PARD)  
185 x 407 x 138 mm (GE/16PARD)
- Für 69 cm breite Rollen (GE/PARD)  
76 cm breite Rollen (GE/16PARD)

## GE/CCD Kittel- und Overallspender

- Material: weißes PVC (Plastik)
- Abmessungen: 400 mm x 350 mm x 300 mm
- Universelle Passform

## GE/GAD DUO-Spender

- Material: weißes PVC (Plastik)
- Abmessungen: 392 mm x 403 mm x 136 mm
- Für 69 cm breite Rollen und Standardhandschuhspenderboxen

## Eigenschaften & Vorteile

- Inklusive Befestigungsmaterial
- Hygienisch, Oberflächen bleiben sauber
- Leicht und langlebig
- Wandbefestigt, jedoch abnehmbar um einfaches Reinigen zu ermöglichen

## Verpackung

- Jedes Produkt ist einzeln verpackt



Anwendungsgebiete  
Medizin und Hygiene

**Rahmengerüste** (PHRAC016, PHDIS019, PHDIS059, PHRAC018 & PHRAC025)

**Halterungen** (PHHOL021, PHHOL020, PHHOL052 & GE/WTB)

## Faserformproduktspender (Rahmengerüst)

1. PHRAC016: für 1L Schüssel (PHBOW003)
2. PHDIS019: für quadratische Urinflasche (Männer) (PHURI120)
3. PHDIS059: für knollenförmige Urinflasche (Männer) (PHURI046)
4. PHRAC018: für Bedpfanneneinsatz (PHBED002)
5. PHRAC025: für Nachttopfeinsatz (PHCOM030)

## Faserformprodukthalterungen

1. PHHOL021: für knollenförmige oder quadratische Urinflasche
2. PHHOL020: für Kunststoffschalen Typ Bedpfanne und Typ Nachttopf
3. PHHOL052: für Kunststoffschale Typ Bettpfanne (PHSUP051)

## Halterung für Reinigungstücher

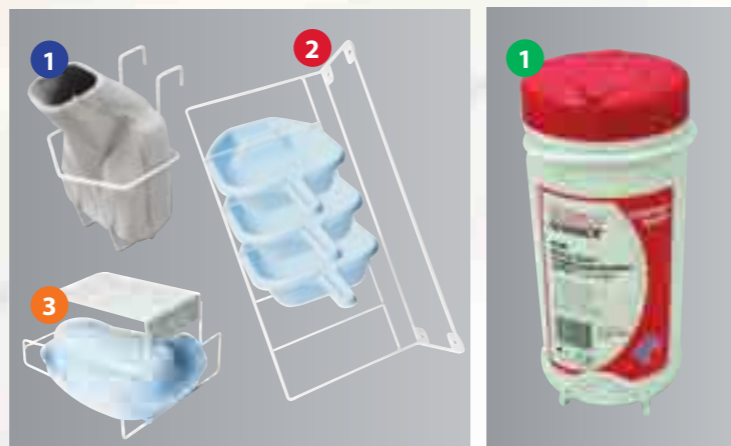
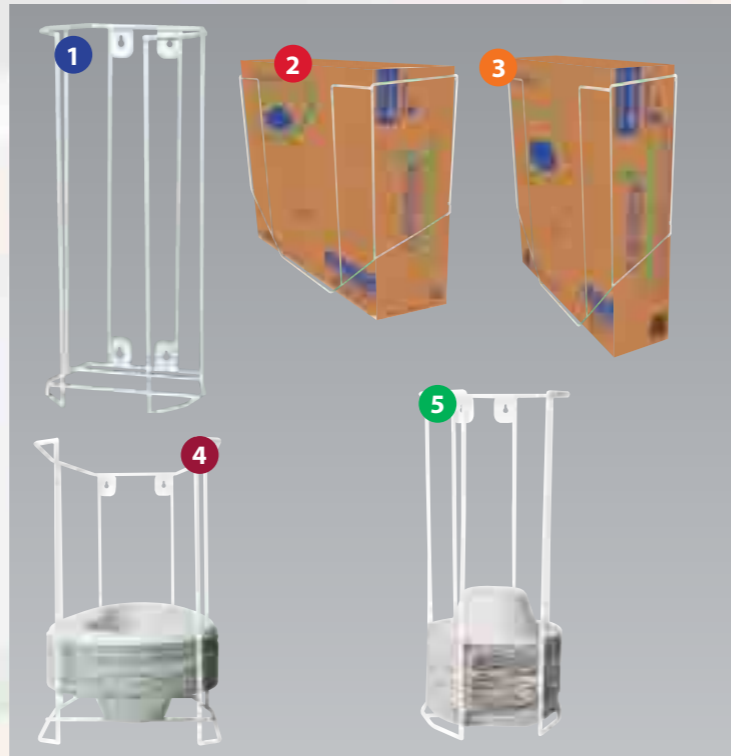
1. GE/WTB: für standard Tuchverpackung (rohrförmig)

## Eigenschaften & Vorteile

- Hygienisch, Oberflächen bleiben sauber
- Leicht und langlebig
- Wandbefestigt, jedoch abnehmbar um einfaches Reinigen zu ermöglichen

## Verpackung

- Jedes Produkt ist einzeln verpackt



## Anwendungsgebiete

Medizin und Hygiene

**Mülleimer** (GE/919 & GE/598)

**Papierhalterungen** (GE/532)

## GE/919 Runder Tretmülleimer

- Material: weißes PVC (Plastik)
- Abmessungen: 230 mm x 260 mm (6L)  
270 mm x 340 mm (12L)  
310 mm x 415 mm (20L)
- Passend für unsere weißen Müllbeutel
- Herausnehmbarer Kunststoffeimer mit Henkel

## GE/598 Mobiler Tretmülleimer

- Material: weißes PVC (Plastik)
- Abmessungen: 700 x 380 x 490 mm (60 L)
- Für Müllbeutel mit folgenden Abmessungen: 457 x 725 x 975 mm
- 120 Liter auf Anfrage verfügbar
- Deckelfarbe:

## GE/532 Bodenständerhalterung für Papierrollen

- Material: weißes beschichtetes Metall
- Abmessungen: 830 x 450 x 370 mm
- Passend für standard Bodenständerpapierrollen

## Eigenschaften & Vorteile

- Robust und einfach zu manövrieren
- Universelle Passform

## Verpackung

- Jedes Produkt ist einzeln verpackt



## Anwendungsgebiete

Haushalt und Industrie



Unsere Handsafe<sup>®</sup> Produktreihe mit sterilen und unsterilen Untersuchungshandschuhen bietet eine Vielzahl von Materialien wie Latex, Vinyl und Nitril. Die Handschuhe sind gepudert und puderfrei erhältlich.



Zusätzlich zu unseren Handschuhen der Marke Handsafe<sup>®</sup>, bieten wir Handschuhe der Marke HPC Healthline<sup>®</sup> an, welche überwiegend in dem medizinischen Sektor eingesetzt werden. Diese Handschuhe sind in verschiedenen Farben, mit verschiedenen Beschichtungen und Chlorierungsleveln erhältlich.



Unsere Marke Shield<sup>®</sup> umfasst PPE-Einweghandschuhe, Einwegschtzbeleidung und Tücher. Shield<sup>®</sup> ist seit vielen Jahren eine führende Marke in Europa und zeichnet sich als zuverlässige und konkurrenzfähige Lösung in vielen Industrien aus.



Shield2<sup>®</sup> ist unsere kosteneffektive Produktreihe, welche Handschuhe für preissensible Märkte bietet.



Unsere neuen Shield<sup>®</sup> Industriehandschuhe, bestehend aus medium und heavy duty Produkten, bietet nun eine umfassendere Auswahl an Handschuhen.



Unserer Trusty<sup>®</sup> Müllsäcke für den Einzelhandel wurde entwickelt um gezielt auf die Nachfrage in Verbrauchermärkten und Cash & Carry-Unternehmen zu reagieren. Diese Produkte ergänzen unsere Produktreihen Mülleimer und Industiemüllsäcke. Ein ausgewähltes Sortiment an industriellen schwarzen Säcken der Marke Trusty<sup>®</sup> wurde dem bestehendem Sortiment kürzlich hinzugefügt.



Finetouch<sup>®</sup> wurde zusammen mit Spezialisten aus der Industrie entwickelt und bietet Ihnen Papierprodukte, welche Stärke, Leistung und Komfort vereinen.



Unsere Caretex<sup>®</sup> bietet Lösungen zur Infektionskontrolle in der Gesundheitsindustrie. Hervorragende Eigenschaften mit beeindruckendem Preis-Leistungs-Verhältnis. Die schnelle und effiziente Entsorgung dieser Produkte durch Macratoren versichert höchsten Hygienestandard.

## Symbol

## Beschreibung



CE-Markierung bestätigt, dass das Produkt den Anforderungen der EU-Richtlinien 93/42/EEC (medizinisch) oder 89/686/EEC (persönliche Schutzausrüstung) entspricht

AQL



Accetable Quality Level von 1,5



Einige Elemente des Produktes und/oder der Verpackung sind recycelbar



Nur Einmalgebrauch



In trockener und kühler Umgebung lagern



Vor direktem Sonnen- und fluoreszierendem Licht schützen



Nicht unter 5°C und über 25°C lagern



Produkt puderfrei



Produkt enthält KEIN Latex



Warnung: enthält Latex



Warnung: enthält Puder



Produkt geeignet für den Umgang mit Lebensmitteln, entspricht der europäischen Richtlinie 1935/2004



Produkt in der Lebensmittelindustrie gefunden



Schutz gegen mechanische Risiken



Schutz gegen Chemikalien



Schutz gegen Mikroorganismen und biologische Gefahren



Schutz gegen radioaktive Gefahren



Schutz gegen Gefahren durch Feuer



Antistatisch



Schutz gegen Gefahren durch Sprühnebel



Schutz gegen Gefahren durch trockene Partikel



Schutz gegen Gefahren durch Flüssigkeitsspritzer



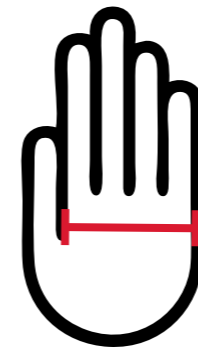
Anwendungsbeschreibung. Im Zweifelsfall kann Ihr Händler oder Hersteller Auskunft geben

Chemikalien	Nitril	Latex	Vinyl/ Synthetisch
Acetaldehyd	Gering	Ausreichend	Gering
Essigsäure	Gut	Gut	Gut
Aceton	Gering	Gering	Gering
Acetonitril	Gering	Gering	Gering
Akrylsäure	Gut	Gut	Ausreichend
Acrylamid	Exzellente	Exzellente	-
Ammoniak	Ausreichend	Gering	-
Ammonium Fluorid	Exzellente	Exzellente	-
Ammonium Hydroxide	Exzellente	Gut	Gut
Anilin	Gering	Gering	Ausreichend
Benzaldehyd	Gering	Gering	Gering
Benzalkonium Chlorid	-	Gut	Gut
Benzol	Gering	Gering	Gering
Borsäure	Exzellente	-	-
Schwefelkohlenstoff	Gering	Gering	Gering
Tetrachlorkohlenstoff	Ausreichend	Gering	-
Chlorhexidin	Exzellente	Exzellente	Exzellente
Chloroform	Gering	Gering	Gering
Chromsäure	Exzellente	Gering	-
Zitronensäure	Exzellente	Exzellente	Exzellente
Cyclohexan	Exzellente	Gering	-
Cyclohexanol	Exzellente	Gut	Gut
Cyclohexanon	Gering	Gering	Gering
Diacetonalkohol	Gut	Gering	Gering
Dichlormethan	Gering	Gering	Gering
Diethyl Ether	Gering	-	-
Diethyl Phthalat	-	Gering	Gering
Dieselmotortreibstoffe	Gut	Gering	Ausreichend
Diethylamin	Gering	Gering	Gering
Dimethylsulfoxid (DMSO)	Gering	Gering	Gering
Dimethylformamid (DMF)	Gering	Gering	Gering
Ethanol	Gering	Gering	Gering
Ethanolamin	Exzellente	Gut	-
Ethidiumbromid	Exzellente	Exzellente	Exzellente
Ethylacetat	Gering	Gering	-
Ethyl Ether	Gering	Gering	Gering
Ethylenglykol	Exzellente	Exzellente	Exzellente
Formaldehyd 37%	Exzellente	Gering	Gering
Ameisensäure 90%	Gut	Gut	-
Furfural	Gering	Gering	-
Benzin	Ausreichend	Gering	Gering
Eisessig	Gering	Gering	Gering
Gluteraldehyd 5%	Exzellente	Exzellente	Gut
Glycerol	Exzellente	Exzellente	Exzellente
Heptan	Exzellente	Gering	-
Hexan	Gut	Gering	Gering
Hydrazin	Exzellente	Gut	Exzellente
Salzsäure 30-70%	Gut	Ausreichend	-
Salzsäure <30%	Exzellente	Exzellente	-
Flusssäure 48%	Gut	Ausreichend	-

Chemikalien	Nitril	Latex	Vinyl/ Synthetisch
Hydrogenium 30%	Exzellente	Exzellente	Exzellente
Isopropylalkohol	Gut	Ausreichend	Ausreichend
Kerosin	Exzellente	Gering	Gut
Jeffamine	-	Exzellente	-
Milchsäure	Exzellente	Exzellente	-
Laurinsäure 36%	Exzellente	Gering	Gering
Leinsamenöl	Gering	Gering	Gering
Maleinsäure	Exzellente	-	-
Methanol	Gering	Gering	Gering
Methylethylketon	Gering	Gering	Gering
Methylisobutylketon	Gering	Gering	Gering
Methylmethacrylat	Gering	Gering	-
Methylamin	Exzellente	Ausreichend	-
Mineral Geist	Exzellente	Gering	-
Salpetersäure 10%	Exzellente	Exzellente	Exzellente
Octanole	Exzellente	-	-
Octylalkohol	Exzellente	Gut	-
Ölsäure	Exzellente	Ausreichend	-
Palmitinsäure	Gut	Gering	-
Pentan	Gering	Gering	Gering
Phenol	Gering	Gering	Gering
Phosphorsäure 30%	Exzellente	Exzellente	Exzellente
Pikrinsäure	-	Gering	-
Potassium Hydroxide 30%	Exzellente	Exzellente	Exzellente
Propanol	Gering	Gering	-
Sodiumcarbonat	-	Exzellente	-
Sodiumchlorid	Exzellente	Exzellente	-
Sodium Hydroxide 30%	Exzellente	Exzellente	Exzellente
Sodiumhypochlorit	Exzellente	Exzellente	-
Schwefelsäure 0%	Exzellente	Exzellente	Exzellente
Schwefelsäure 95%	Gering	Gering	Gering
Schwefelsäure 65%	Exzellente	Exzellente	-
Tetrachlorethylen	Ausreichend	Gering	Gering
Tetrahydrofuran	Gering	Gering	Gering
Toluol	Gering	Gering	Gering
Trichlorethan	Gering	Gering	Gering
Turpentin	Exzellente	Gering	Gering
Xylore	Gering	Gering	Gering

**Gering** = Geringer Schutz gegen Chemikalien  
**Ausreichend** = Ausreichender Schutz gegen Chemikalien  
**Gut** = Guter Schutz gegen Chemikalien  
**Exzellente** = Exzellenter Schutz gegen Chemikalien  
**-** = Derzeit keine Information vorhanden

**HAFTUNGS-AUSSCHLUSS:**  
 Diese Orientierungshilfe ist lediglich eine allgemeine Information als Hilfestellung bei der Auswahl der sinnvollsten Materialien für spezifische Chemikalien. Diese entbindet den Kunden jedoch nicht von der Verantwortung der Risikobewertung um sicher zu stellen, dass der ausgewählte Handschuh für den Einsatz geeignet ist. Die Information basiert auf öffentlichen Untersuchungsergebnissen und kann nicht alle Umstände des Einsatzes reflektieren.



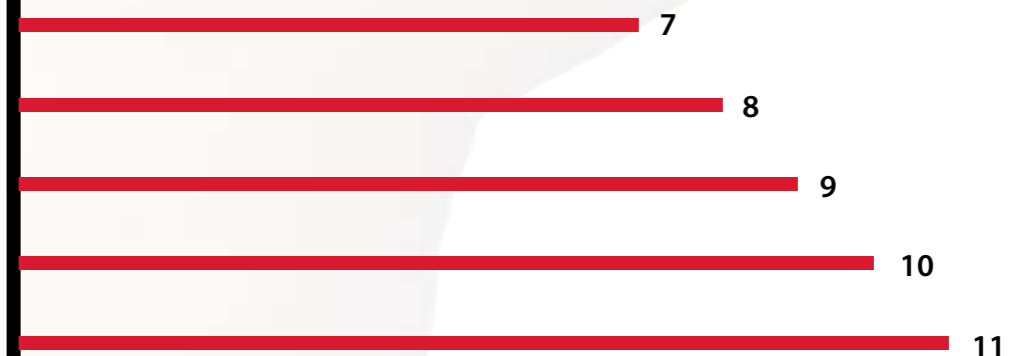
Bitte messen Sie Ihre Hand an der breitesten Stelle (wie links auf dem Bild dargestellt).

Um Ihre Handschuhgröße zu ermitteln, platzieren Sie bitte Ihre Hand parallel zu der schwarzen senkrechten Linie, den Daumen auf der linken Seite der Linie. Finger bitte geschlossen halten. Die Größen können dann rechts neben den blauen oder roten Linien abgelesen werden.

## Einweghandschuhe



## Industriehandschuhe



## Kapazität

HPC Healthline's Hauptsitz, einschließlich Vertrieb, Marketing, Buchhaltung, Einkauf sowie Forschung und Entwicklung, befindet sich im Großraum London.

HPC Healthline's Distributionszentren befinden sich in Bourne, Lincolnshire und Whittlesey, Cambridgeshire. Beide Zentren sind speziell dafür gebaut worden, um Lieferungen in Großbritannien und über 30 Ländern weltweit zu optimieren. Eine Fläche von 15,300 m<sup>2</sup> und eine Lagerkapazität von mehr als 20,000 Palettenstellplätzen ermöglichen diesen Distributionszentren sowohl Kapazität für Wachstum als auch eine große Lagerhaltung.

Diese Lagerkapazität kombiniert mit unseren eigenen Lieferfahrzeugen und der Zusammenarbeit mit renommierten Transportunternehmen, gewährleistet schnellen und effizienten Service für unseren stetig wachsenden Kundestamm.

Um täglich schnellen und effizienten Lageraustausch vornehmen zu können, sind beide Distributionszentren durch einfachen Zugang zu Seehäfen und wichtigen Straßennetzen strategisch gut positioniert.



i Über uns

ii Inhalt

## 1 & 2 Einweghandschuhe

- 3 GN32, GN03
- 4 GD05, GD45
- 5 GD40, GD41
- 6 GS21, GN31, GN33
- 7 GN65, GN52
- 8 GD10, GD48
- 9 GD09, GD47
- 10 GD14, GD12
- 11 GD13, GD11
- 12 GD75, GD76
- 13 GD51, GD52, GD55
- 14 GN66, GN51
- 15 GN70
- 16 GN83, GN84, GN82
- 17 GN90, GN91
- 18 GD19, GD21, GD20
- 19 GN80, GN85
- 20 GN34, GN67

## 21 & 22 Industriehandschuhe

- 23 GR01
- 24 GR03, GR/FLG
- 25 GI/6405, GI/6406
- 26 GI/F11, GI/F12
- 27 GI/104, GI/108, GI/2016
- 28 GI/500, GI/400, GI/R603
- 29 GI/KNY, GI/KPR, GI/KDOT
- 30 GI/NPU, GI/NN
- 31 GI/RC1, GI/RC2, GI/CCG
- 32 GI/NCME, GI/NCWO, GI/WPG, GI/BTG

## 33 & 34 Polyethylensäcke

- 35 Säcke der marke Trusty®
- 36 Schwarze Abfallsäcke
- 37 Müllbeutel
- 38 Transparente und farbige säcke
- 39 Bedruckte klinikabfallsäcke
- 40 Wäschesäcke, kompaktierbare Säcke & Schwerlastsäcke

## 41 & 42 Papier

- 43 Papiertücherrollen
- 44 Hygiene-Papiertücherrollen
- 45 Toilettenpapier
- 46 Falthandtücher

## 47 & 48 Einwegschutzbekleidung

- 49 Kopfbedeckungen
- 50 Kopfbedeckungen, Haarnetze, Brillen
- 51 Kittel, Overalls, Sets
- 52 Kat III Overalls

- 53 Schürzen
- 54 Überziehschuhe, Ärmelschoner
- 55 Gesichtsmasken
- 56 FFP-Masken

## 57 & 58 Faserfromprodukte

- 59 Seifenbeständige Patientenwaschschüssel
- 60 Mehrzweckschüsseln
- 61 Urinflaschen für Männer
- 62 Betseckschalen
- 63 Gefäße
- 64 Medizinbecher
- 65 Bettpfannen
- 66 Streckbeckeneinstatz
- 67 Tablett
- 68 Kunststoffschalen für Einsätze, Befestigungen und Deckel

## 69 & 70 Desinfektion

- 71 Feuchte Oberflächenreinigungstücher
- 72 Feuchte Handreinigungstücher
- 73 Kits & Packs für Biogefährdung
- 74 Kits & Packs für Pandemien

## 75 & 76 Halterungen & Spender

- 77 Schuhhalterungen
- 78 Handschuh- und Schutzbekleidungsspender
- 79 Rahmengestelle und Halterungen
- 80 Mülleimer und Papierhalterungen
- 81 Marken
- 82 Symbole
- 83 Chemikalienliste
- 84 Größenübersicht Handschuhe
- 85 Distribution & Logistik
- 86 Landkarte
- iii Index





# HPC Healthline

Colwood House, 158 Garth Road,  
Morden, Surrey SM4 4LZ,  
England

**T:** 0044 (0) 20 8335 3636

**F:** 0044 (0) 20 8335 0300

**E:** [sales@hpchealthline.co.uk](mailto:sales@hpchealthline.co.uk)

**[www.hpchealthline.co.uk](http://www.hpchealthline.co.uk)**



Alle Angaben sind zum Zeitpunkt des Druckes korrekt. Produkte werden kontinuierlich weiterentwickelt, somit kann der Inhalt mit der Zeit abweichen. Kontaktieren Sie bitte unser Vertriebsteam, um Produktdetails zu bestätigen. Verfügbarkeit abhängig von Lagerbestand.

CAT.DE.01.13