



LEMAITRE

meisterhafte Sicherheitsschuhe



SICHERHEITSSCHUHE – LAGERPROGRAMM

Deutschland

Einlagen nach DGUV Regel 112-191 (BGR 191)

LEMAITRE und sein orthopädisches Partnerunternehmen, die Firma Springer aus Berlin, haben ein System entwickelt, welches es Ihnen ermöglicht, alle in diesem Katalog markierten Modelle mit orthopädischen Einlagen zu versorgen. Ein entsprechendes Prüfzeugnis liegt vor.

Das Einlagensystem berücksichtigt ebenfalls die ESD-Eigenschaften.



Die Vorgehensweise ist einfach:

- Kauf des geeigneten LEMAITRE Sicherheitsschuhes.
- Gang zum Orthopädienschuhmacher mit dem vom Orthopäden ausgestellten Rezept.
- Der Orthopädienschuhmacher kontaktiert SPRINGER unter: SPRINGER AKTIV AG, Lengeder Str. 52, 13407 Berlin, Tel. 030 – 4900030.



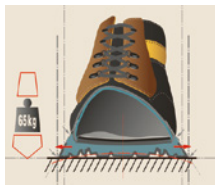
Alle Modelle, die geeignet sind für eine Versorgung mit dem Springer-Einlagen-System, wurden im Katalog durch dieses Symbol gekennzeichnet.

Weitere Informationen und eine Auflistung aller geeigneten Schuhe finden Sie auf Seite 68!

ParaBolic® Technology



ParaBolic®-Profil



Stabilisierung des Fußes



Sohle paßt sich dem Untergrund an

Bodenhaftung und Komfort

Bodenhaftung

Eine konkave Struktur ermöglicht die Biegung der Sohle für maximale Bodenhaftung.

Laufkomfort

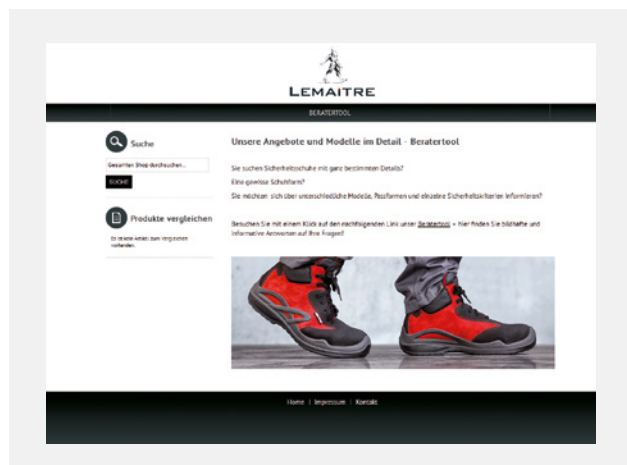
Bei jedem Schritt wird die freigewordene Energie zurückgefedert, um einen Anti-Ermüdungseffekt zu erzielen.

Sohlenauswahl

Dieses Konzept wird bei verschiedenen Sohlenarten verwendet.



LEMAITRE BERATER TOOL



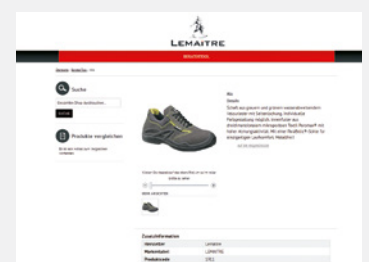
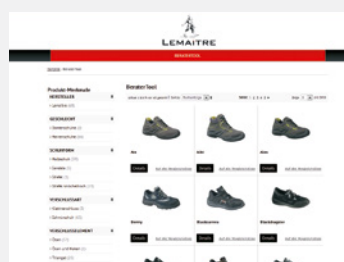
Arbeiten Sie noch bequemer und effizienter mit dem neuen LEMAITRE **BeraterTool**. Finden Sie das richtige Produkt für den jeweiligen Einsatzbereich.

Das BeraterTool bietet Ihnen unter anderem folgende Funktionen:

- ✓ Produktsuche nach Branchenschlüssel
- ✓ Verfeinerte Suche nach Produktmerkmalen z.B.: Schuhform, Passform etc.
- ✓ Auswahl mehrerer Produkte zum Vergleich der Produktmerkmale

Das Tool gibt Ihnen ein exzellentes Hilfsmittel an die Hand, um den Endanwender noch schneller und qualifizierter beraten zu können.

Besuchen Sie uns auf:
<http://lemaitre.beratertool.de>



LEMAITRE® exklusiv

- exakt auf die Anforderungen und Erwartungen unserer Kunden zugeschnitten
- technologische Kompetenz
- kontinuierliche Forschung zur Erhöhung von Komfort und Ergonomie
- hohe Sicherheitsleistung kombiniert mit einem attraktiven Aussehen

Das sind unsere kompromisslosen Leistungsmerkmale.



LEMAITRE
meisterhafte Sicherheitschuhe

HIGHLIGHTS

Nicht kleckern, sondern klotzen - **Genesis**



riley high S3 ESD (S. 7)



riley low S3 ESD (S. 6)



riley fresh S1P ESD (S. 7)

Zuwachs in der **Sporty**-Familie



bolt S3 ESD (S. 28)

Germax - die mit der besonderen Sohle



slog black S3 ESD (S. 17)



slog brown S3 ESD (S. 17)

Für den Profi - **Trail**



stelvio S3 CI (S. 52)

Neues Zubehör **Visitor Integral**



tiger grip visitor integral (S. 56)

Easy Max



tiger grip easy max (S. 59)

genesis

Modern. Schlicht. Extrem bequem.



- + rutschfeste Unisex-Sohle
- + hervorragende Atmungsaktivität
- + abgerundete Ferse:
für mehr Fahrkomfort
- + 2PU-Sohle:
Polyurethan in 2 Dichten für die Komfortsohle ($d \leq 0.50$) und Laufsohle ($d \geq 0.90$)

GENESIS - ESD mit moderner Sicherheit

Die **Riley-Kollektion** ist das ideale Ergebnis monatelanger Entwicklung unserer neuesten Kollektion von Lemaitre Sicherheitsschuhen.

Die Modelle der RILEY-Kollektion aus der brandneuen **GENESIS-Serie** in dreifacher Variation.

Dieses Trio besteht mit seinem modern-, schlichten, umpolarisiertem Charme. Es bietet außen feinste, **schwarze Mikrofaser** - innen atmungsaktives, rotes **Mesh**. Durch die Mikrofaser als Schaftmaterial sind die Schuhe dieser Serie die reinsten **Leichtgewichte**. Zudem wurde auf **Nahtfreiheit** geachtet, was für mehr Komfort ohne unnötige Druckstellen sorgt und zudem äußerlich ein moderner Hingucker ist.

Der erste Schuh des Trios, der Sicherheitshalbschuh **Riley low S3 ESD**, ist ein reiner Schlaufen-Schnürschuh mit einem zusätzlichen Gummizug, so kann er beim Weglassen der obersten Schlaufe als bequemer **Slipper** genutzt werden. Sein Bruder **Riley Fresh S1P** besitzt, wie jede ordentliche (Sicherheits-)Sandale, zwei robuste Klettstreifen und zur besseren Atmungsaktivität des Fußes eine Lochung im Vorderbereich, beziehungsweise ein Lufffenster an beiden Seiten des Fußes. Beim knöchelhohen Sicherheitstiefel **Riley high S3 ESD** stehen an erster Stelle zusätzliche Ösen für mehr Stabilität im Knöchelbereich, wie der **seitliche Membran-Einsatz**, der den Fuß bei schwerer, körperlicher Arbeit wortwörtlich atmen lässt.

Ihre Sicherheit wird durch eine ultraleichte **Aluminium-Zehenkappe** und unsere metallfreie, durchtrittsichere **Zwischensohle „Fibre-LS“** gewährleistet. Als **ESD-Sicherheitsschuhe** verfügt unsere neue Reihe über einen elektronischen Widerstand von **<35 MΩ**.

Abschließend wird diese formschöne Kreation aus dem Hause Lemaitre durch die neue **PU/PU-Genesis-Sohle** in schwarz-rot abgerundet, die durch zwei verschiedenen starke Dichten Polyurethan vollständige **Stoßdämpfung und Komfort** verspricht.

Zusätzlich wurde sie mit einem **Spitzenschutz** versehen, der Ihren Arbeitsschuhen ein langes Leben auf der Baustelle verspricht.

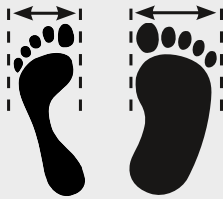


JOSKO,
Lagerleiter

« Mit LEMAITRE
bin ich voll im Trend»



Gemeinsame Merkmale dieser Modelle



- + **Innenfutter:** Mesh
- + **Sohle:** Genesis-PU/PU-Sohle
- + **Zehenkappe:** Aluminium
- + **Besonderheit:** alle Modelle geeignet für Versorgung mit Springer-Einlagen-System nach DGUV 112-191 (BGR 191)

Sicherheitsschuhe der neuesten Generation

EIN MUSS!
GENESIS

Sie möchten die Firmenzugehörigkeit Ihrer Mitarbeiter unterstreichen?

Ab Herbst 2019 haben Sie die Möglichkeit, das Modell RILEY LOW S3 ESD zusätzlich mit Ihrem Firmenlogo* bestücken zu lassen und das schon ab 1 Paar!

*Für nähere Informationen wenden Sie sich bitte an unseren Verkauf.



Mit Mehrweitemsystem in **L & XXL**

- + **Obermaterial :** nahtfreie Mikrofaser
- + **Zwischensohle :** «Fibre-LS»



riley low

S3 ESD [36-49] / XXL*: [41-49]



ESD-Schuh
Wert liegt
< 35 MΩ



NEU!



riley low S3 ESD
[L: 8061 / XXL: 8064]

* in der XXL-Version
lieferbar ab 11/19

Gemeinsame Merkmale dieser Modelle



- + **Innenfutter:** Mesh
- + **Sohle:** Genesis-PU/PU-Sohle
- + **Zehenkappe:** Aluminium
- + **Besonderheit:** alle Modelle geeignet für Versorgung mit Springer-Einlagen-System nach DGUV 112-191 (BGR 191)



riley high

S3 ESD [36-49] / XXL*: [41-49]



Mit Mehrweitesystem in
L & XXL

NEU!



Membran-Einsatz für perfekte Belüftung des Fußes

- + **Obermaterial:** nahtfreie Mikrofaser
- + **Zwischensohle:** «Fibre-LS»



riley high S3 ESD
[L: 8062 / XXL: 8065]

ESD-Schuh
Wert liegt
< 35 MΩ



riley fresh

S1P ESD [36-49] / XXL*: [41-49]



Mit Mehrweitesystem in
L & XXL

NEU!

- + **Obermaterial:** nahtfreie Mikrofaser
- + **Zwischensohle:** «Fibre-LS»



ESD-Schuh
Wert liegt
< 35 MΩ



riley fresh S1P ESD
[L: 8060 / XXL: 8063]

* in der XXL-Version
lieferbar ab 11/19

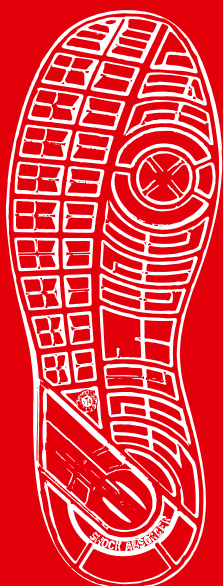
street

Supermodern im Urban-Style

S3



S1P



- + flache Sohle für mehr Stabilität
- + Anti-Rutsch-Sohle mit strukturiertem Design
- + Stossdämpfer in der Ferse
- + 2PU-Sohle:
Polyurethan in 2 Dichten für die Komfortsohle ($d \leq 0.50$) und Laufsohle ($d \geq 0.90$)

Meisterhaft getarnte Sicherheit

Die Kollektion **STREET** ist der absolute Hingucker!
Getarnt als leichte Sneaker sind sie nicht nur für die Arbeit geeignet, sondern auch absolut alltagstauglich.

In zwei pfiffigen und modernen Designs ist für Jedermann das Richtige dabei.

Zum einen gibt es Saxo S3 und Soul S3:

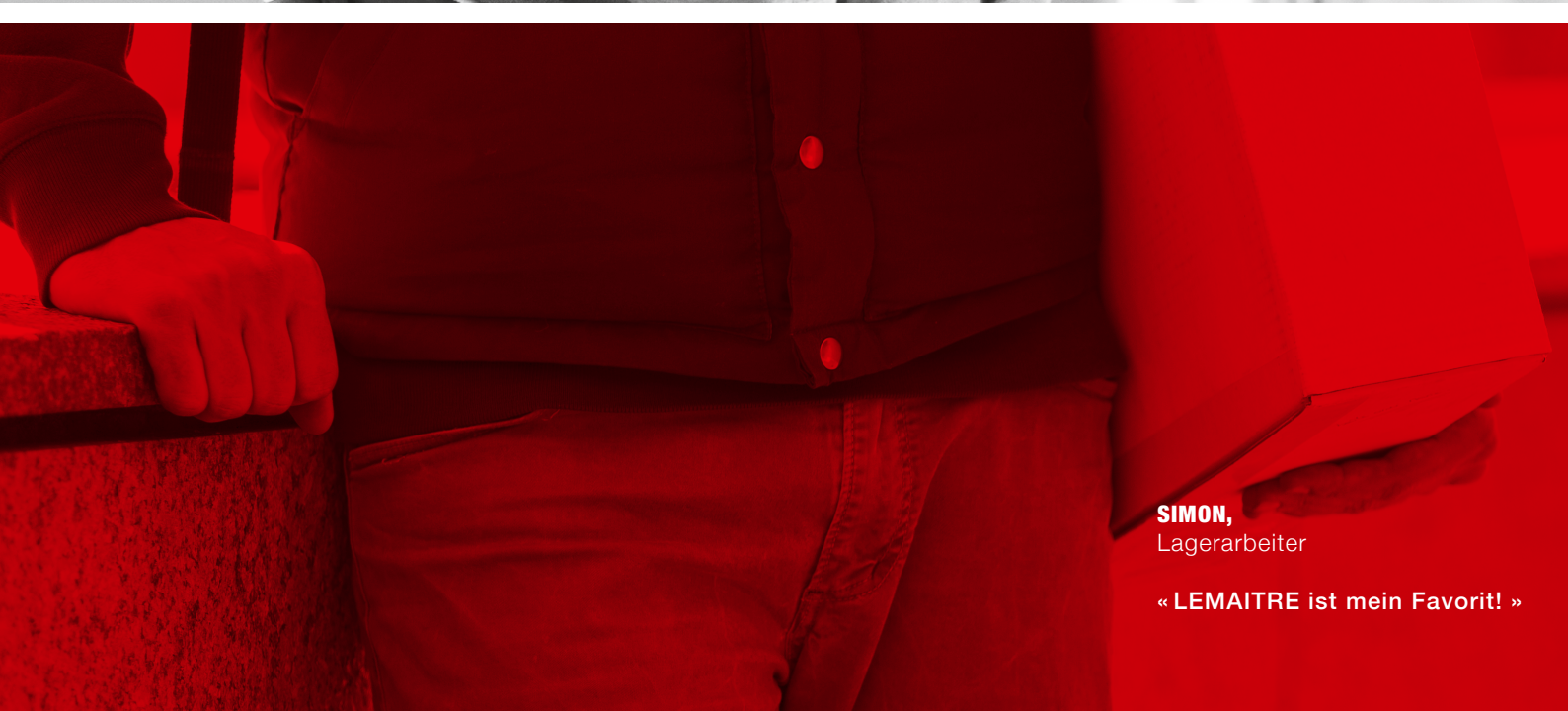
In schwarzem **Vollnarbenleder**-Gewand mit grauen und orangefarbenen Ziernähten, heller Laufsohle und Schnürsenkeln sind sie alles - aber keinesfalls langweilig!

Zum anderen wären da Wanted S1P und Willow S1P - im superschickem **Camouflage-Style** aus abriebfestem Textil und Leder.

Ihre Sicherheit wird durch die leichte, kaum wahrnehmbare **Aluminiumkappe** und einer **durchtrittsicheren Zwischensohle** aus hochfestem Textil gewährleistet.

Das **dreidimensionale Textilinnenfutter** ist höchst atmungsaktiv und superweich - speziell konzipiert für eine bessere Belüftung des Fußes und optimalem Komfort.

Die ölbeständige und rutschfeste **2PU-Sohle** bietet durch ihre beiden unterschiedlichen Dichten eine butterweiche Stoßdämpfung, vor allem im Fersenbereich. Für bessere Stabilität hat sie ein flaches Design mit auf den Weg bekommen.



SIMON,
Lagerarbeiter

« LEMAITRE ist mein Favorit! »



Gemeinsame Merkmale dieser Modelle

- + **Sohle:** Street / 2-Schicht-PU-Sohle
- + **Zehenkappe:** Aluminium
- + **Zwischensohle:** «Fibre-LS»
- + **Besonderheit:** alle Modelle geeignet für Versorgung mit Springer-Einlagen-System nach DGUV 112-191 (BGR 191)



space blue

S3 ESD [38-48]



space blue S3 ESD
[1985]

- + **Obermaterial :** Textil/Velourleder-Mix
- + **Innenfutter :** abriebfestes Textilinnenfutter



ESD-Schuh
Wert liegt
< 35 MΩ



space red

S3 ESD [38-48]



space red S3 ESD
[1980]

- + **Obermaterial :** Textil/Velourleder-Mix
- + **Innenfutter :** abriebfestes Textilinnenfutter



ESD-Schuh
Wert liegt
< 35 MΩ



Gemeinsame Merkmale dieser Modelle

- + **Sohle:** Street / 2-Schicht-PU-Sohle
- + **Zehenkappe:** Aluminium
- + **Zwischensohle:** «Fibre-LS»
- + **Besonderheit:** alle Modelle geeignet für Versorgung mit Springer-Einlagen-System nach DGUV 112-191 (BGR 191)



VEGGIE S3 ESD

absolut vegan



100% vegan

veggie

S3 ESD [38-48]



- + **Obermaterial :** schwarze Mikrofaser (Synthetik)
- + **Innenfutter :** AirMesh (Synthetik)
- + **Schnürsenkel :** Nylon
- + **Logo :** Gummi
- + **Zehenkappe :** Aluminium
- + **Zwischensohle :** durchtrittsichere Textil-Innensohle
- + **Sohle :** Street / 2-Schicht-PU-Sohle (Polyurethan)



ESD-Schuh
Wert liegt
< 35 MΩ



veggie S3 ESD
[1988]

Gemeinsame Merkmale dieser Modelle

- + **Sohle:** Street / 2-Schicht-PU-Sohle
- + **Zehenkappe:** Aluminium
- + **Zwischensohle:** «Fibre-LS»
- + **Besonderheit:** alle Modelle geeignet für Versorgung mit Springer-Einlagen-System nach DGUV 112-191 (BGR 191)



saxo / soul

S3 [36-48]



saxo S3
[1975]



- + **Obermaterial :** Vollnarbenleder
- + **Innenfutter :** abriebfestes Textilinnenfutter



soul S3
[1970]

**Gemeinsame Merkmale
dieser Modelle**

- + **Sohle:** Street / 2-Schicht-PU-Sohle
- + **Zehenkappe:** Aluminium
- + **Zwischensohle:** «Fibre-LS»

**SUPERMODERNER
URBAN-STYLE**

wanted / willow

S1P [38-47]



- + **Obermaterial :** abriebfestes Textil und Leder
- + **Innenfutter :** abriebfestes Textilinnenfutter



wanted S1P
[1976]



willow S1P
[1971]

germax

Für echte deutsche Fuß-Arbeit

S3



S1P



- + Mehrweitensystem mit zwei Passformen L & XXL
- + selbstreinigende Sohle, für den Innen- und Außenbereich geeignet
- + abgesetzte Ferse:
mehr Sicherheit auf z.B. Leitern
- + 2PU-Sohle:
Polyurethan in 2 Dichten für die Komfortsohle ($d \leq 0,50$) und Laufsohle ($d \geq 0,90$)

GERMAX für den german Fuß – richtig meisterhaft!

Menschen sind unterschiedlich. Füße auch.

Lange wurde überlegt und konzipiert, um speziell für den deutschen Markt eine wirklich passende Sohle zu gestalten. LEMAITRES meisterhafte „Fuß-Arbeit“ für echte deutsche Wertarbeit am Arbeitsplatz, ist das Ergebnis!

Mit der **GERMAX**

ist eine robuste, aber dennoch „leichtgängige“ Sohlenform mit besonders viel Volumen entstanden. Schwungvoll und anatomisch optimiert geformt, sichert das extra griffige Sohlenprofil im „Outdoor-Design“ selbst auf schmierigen oder nassen Industrieböden einen wirklich festen Stand.

Der spezielle Absatz verhindert auch bei Arbeiten auf der Leiter ungewollte Rutschpartien mit Absturzgefahr. Gut gedämpft ist gut gefedert – für einen buchstäblich federnden Gang sorgt das im Fersenbereich eingebaute, speziell entwickelte **Dämpfungssystem**. Absoluter Tragekomfort, erfolgreich gepaart mit Sicherheit und Gesundheitsfaktor!

Zum Einsatz kommt die **GERMAX-Sohle** unter anderem bei allen Modellen der Serie ANDY.

Speziell bei den ANDY-Modellen kommt ein buchstäblich flexibles Highlight im Sicherheitsschuh-Sektor hinzu – passt nicht, gibt's nämlich nicht!

Pfiffige Leistenkonstruktionen schaffen das, worauf es bei unterschiedlichen Fußformen eben ankommt – **individuelle Passform** durch ein cleveres **Mehrweitensystem**. Hier hat „Mann“ die Wahl – und einen wirklich gut sitzenden Schuh bei harten Arbeitseinsätzen!

Stabil, schwungvoll und sicher – die handfeste **GERMAX** geht in Serie für den deutschen Fuß!

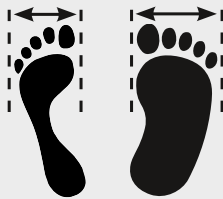


ÉRIC,
Mechaniker

« LEMAITRE,
damit fühle ich mich verbunden »



Gemeinsame Merkmale dieser Modelle



- + **Sohle:** Germax-Sohle
- + **Zehenkappe:** Stahl
- + **Zwischensohle:** «Fibre-LS»
- + **Besonderheit:** alle Modelle geeignet für Versorgung mit Springer-Einlagen-System nach DGUV 112-191 (BGR 191)



andy aqua S3
[L: 0922 / XXL: 0923]

andy aqua

S3 L: [38-49] / XXL: [41-49]



Mit Mehrweitemsystem in
L & XXL

**Wasserdicht!
Atmungsaktiv!**

- + **Obermaterial:** 2,2 mm Büffelleder, gespritzte Überkappe
- + **Innenfutter:** abriebfestes Textilinnenfutter
- + **Besonderheit:** Mehrweitemsystem, mit GERMTEX® Klimamembrane, wasserdicht und atmungsaktiv



* nach EN ISO 20345



andy bau S3
[L: 0925 / XXL: 0926]

andy bau

S3 L: [38-49] / XXL: [41-49]



Mit Mehrweitemsystem in
L & XXL

- + **Obermaterial:** 2,2 mm Büffelleder, gespritzte Überkappe
- + **Innenfutter:** abriebfestes Textilinnenfutter
- + **Besonderheit:** Mehrweitemsystem



andy bau low S3
[0915]

andy bau low

S3 [38-49]



- + **Obermaterial:** 2,2 mm Büffelleder, gespritzte Überkappe
- + **Innenfutter:** abriebfestes Textilinnenfutter



Gemeinsame Merkmale dieser Modelle

- + **Sohle:** Germax-Sohle
- + **Zehenkappe:** Stahl
- + **Zwischensohle:** «Fibre-LS»
- + **Besonderheit:** alle Modelle geeignet für Versorgung mit Springer-Einlagen-System nach DGUV 112-191 (BGR 191)



slog brown S3 ESD
[8057]

slog brown / black

S3 ESD [38-49]



NEU!

- + **Obermaterial :** 2,2 mm Vollleder, gespritzte Überkappe
- + **Innenfutter :** abriebfestes Textilinnenfutter

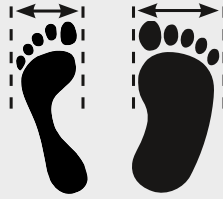


slog black S3 ESD
[8056]

ESD-Schuhe
Wert liegt
< 35 MΩ



Gemeinsame Merkmale dieser Modelle



- + **Sohle:** Germax-Sohle
- + **Zehenkappe:** Stahl
- + **Zwischensohle:** «Fibre-LS»
- + **Besonderheit:** alle Modelle geeignet für Versorgung mit Springer-Einlagen-System nach DGUV 112-191 (BGR 191)



andy high S3
[L: 0920 / XXL: 0921]

andy high

S3 L: [35-49] / XXL: [41-49]



Mit Mehrweitemsystem in
L & XXL

- + **Obermaterial** : 2,2 mm Büffelleder,
- + **Innenfutter** : abriebfestes Textilinnenfutter
- + **Besonderheit** : Mehrweitemsystem



andy low S3
[L: 0910 / XXL: 0911]

andy low

S3 L: [35-49] / XXL: [41-49]



Mit Mehrweitemsystem in
L & XXL

- + **Obermaterial** : 2,2 mm Büffelleder,
- + **Innenfutter** : abriebfestes Textilinnenfutter
- + **Besonderheit** : Mehrweitemsystem



andy fresh S1P
[L: 0927 / XXL: 0928]

andy fresh

S1P L: [35-49] / XXL: [41-49]



Mit Mehrweitemsystem in
L & XXL

- + **Obermaterial** : 2,2 mm Büffelleder,
- + **Innenfutter** : abriebfestes Textilinnenfutter
- + **Besonderheit** : Mehrweitemsystem



Gemeinsame Merkmale dieser Modelle

- + **Sohle:** Germax-Sohle
- + **Zehenkappe:** Stahl
- + **Zwischensohle:** «Fibre-LS»
- + **Besonderheit:** alle Modelle geeignet für Versorgung mit Springer-Einlagen-System nach DGUV 112-191 (BGR 191)



andy white S3
[0912]

andy white

S3 [38-49]



- + **Obermaterial :** wasserabweisende Mikrofaser
- + **Innenfutter :** abriebfestes Textilinnenfutter



softsport S1P
[L: 0935 / XXL: 0936]

softsport

S1P L: [35-49] / XXL: [41-49]



Mit Mehrweitemsystem in
L & XXL

- + **Obermaterial :** Mikrofaser und Mesh
- + **Innenfutter :** abriebfestes Textilinnenfutter
- + **Besonderheit :** Mehrweitemsystem



jura ük+ S3
[1147]

jura ük+

S3 [38-49]



- + **Obermaterial :** 2,2 mm Vollnarbenleder, gespritzte Überkappe
- + **Innenfutter :** abriebfestes Textilinnenfutter
- + **Zwischensohle :** Stahl



germax[®] zero



GERMAX[®] ZERO

Gemeinsame Merkmale dieser Modelle

100%
metallfrei



- + **Sohle:** Germax®Zero-Sohle
- + **Zehenkappe:** Polycarbonat
- + **Zwischensohle:** «Fibre-LS»
- + **Besonderheit:** Größenvielfalt (35 - 50), alle Modelle geeignet für Versorgung mit Springer-Einlagen-System nach DGUV 112-191 (BGR 191)



douro

S3 [35-50]



100%
metallfrei

- + **Obermaterial :** gefettetes, wasserabweisendes Leder mit Textileinsätzen
- + **Innenfutter :** Mesh
- + **Zwischensohle :** «Fibre-LS»



douro S3
[1340]

Lieferbar in den Größen 35 - 50!



danube

S3 [35-50]



100%
metallfrei

- + **Obermaterial :** gefettetes, wasserabweisendes Leder mit Textileinsätzen
- + **Innenfutter :** Mesh
- + **Zwischensohle :** «Fibre-LS»



danube S3
[1345]

Lieferbar in den Größen 35 - 50!

sporty light

Mit Sicherheit ein Leichtgewicht

S3



- + rutschfeste flache Unisex-Sohle
- + extra leicht konzipiert
- + hervorragende Atmungsaktivität
- + abgerundete Ferse:
für mehr Fahrkomfort
- + EVA/Nitril-Sohle

SPORTY light - mit Leichtigkeit den Alltag meistern!

Um den ohnehin schon schweren Arbeitsalltag möglichst leichtfüßig zu gestalten, wurde die neue Serie **SPORTY light** entwickelt. Diese formschönen **S3-Sicherheitshalbschuhe** sind perfekt geeignet für die tägliche Arbeit im **Logistik-Bereich**.

Da wären zum einen **MIKE** und **BEN**, die beide mit einer Aussenhaut aus schwarzem, wasserabweisendem **Vollnarbenleder** glänzen. Farblich frische Akzente in rot und blau lockern ihr Erscheinungsbild optisch auf. Zusätzlich verfügt der schwarz-rote BEN über eine Vorderfuss-Beschichtung aus **abriebfestem Material** in Carbonoptik.

KARL hingegen brilliert optisch mit seitlichen Paspeln in rot auf schwarzem, wasserabweisendem **Veloursleder** mit **abriebfestem Material**.

JOEY's Obermaterial besteht aus **wasserdichtem Veloursleder** und **wasserdichtem Textil**. In feinem Schwarz und der auflockernden Reflexpaspel ist dieser Schuh wunderbar geeignet für Geschäftsreisende, die ihren Arbeitstag sicher und leicht gestalten möchten.

Ihr bequemes und atmungsaktives, dreidimensionales **Textil-Innenfutter** sorgt für ein angenehmes Klima selbst bei langen Arbeitstagen. Für den richtigen Schutz sorgen eine **Fiberglas-Zehenkappe** und die metallfreie „**Fibre-LS**“-**Zwischensohle**. Dadurch werden sichere „Leichtgewichte“ garantiert - bei nur **460 g** pro Schuh.

Für ein angenehmes Laufen sorgt die leichte und flexible **Sohle** SPORTY-light aus **EVA/Gummi-Nitril**.



JÉRÔME,
Ingenieur

« Sicherheit und Komfort?
Für mich geht nichts über LEMAITRE »



Gemeinsame Merkmale dieser Modelle

100% metallfrei

- + **Innenfutter:** dreidimensionales Textil
- + **Sohle:** EVA / Gummi-Nitril
- + **Zehenkappe:** Fiberglas
- + **Zwischensohle:** «Fibre-LS»



ben
S3 [38-48]



100% metallfrei

Carbon-Optik

- + **Obermaterial :** wasserabweisendes Vollnarbenleder mit abriebfestem Material



100% metallfrei

auch als ESD-Schuhe erhältlich
< 35 MΩ



ben S3
[1203]



mike
S3 [38-48]



- + **Obermaterial :** wasserabweisendes Vollnarbenleder mit abriebfestem Material



100% metallfrei

auch als ESD-Schuhe erhältlich
< 35 MΩ



mike S3
[1204]



joey
S3 [38-48]



- + **Obermaterial :** wasserdichtes Veloursleder und wasserdichtes Textil



100% metallfrei

auch als ESD-Schuh erhältlich
< 35 MΩ



joey S3
[1205]

**Gemeinsame Merkmale
dieser Modelle**

**100%
metallfrei**

- + **Innenfutter:** dreidimensionales Textil
- + **Sohle:** EVA / Gummi-Nitril
- + **Zehenkappe:** Fiberglas
- + **Zwischensohle:** «Fibre-LS»



karl

S3 [38 - 48]



karl S3
[1201]

+ **Obermaterial :** wasserabweisendes Veloursleder mit abriebfestem Material und seitliche Paspeln



auch als ESD-Schuhe
erhältlich
< 35 MΩ



**100%
metallfrei**

sporty

Einsatzbereit? Schwung und Dynamik pur.

ParaBolic®

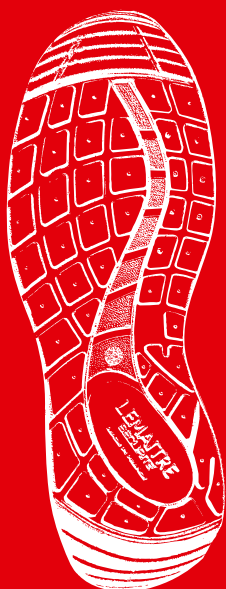
S3



S2



S1P



- + Parabolic®-Sohle:
dynamischer Anti-Ermüdungseffekt
- + rutschfeste flache Unisex-Sohle
- + extrabreite Zehenschutzkappe
- + hervorragende Atmungsaktivität
- + abgerundete Ferse:
für mehr Fahrkomfort
- + 2PU-Sohle:
Polyurethan in 2 Dichten für die Komfortsohle ($d \leq 0.50$) und Laufsohle ($d \geq 0.90$)

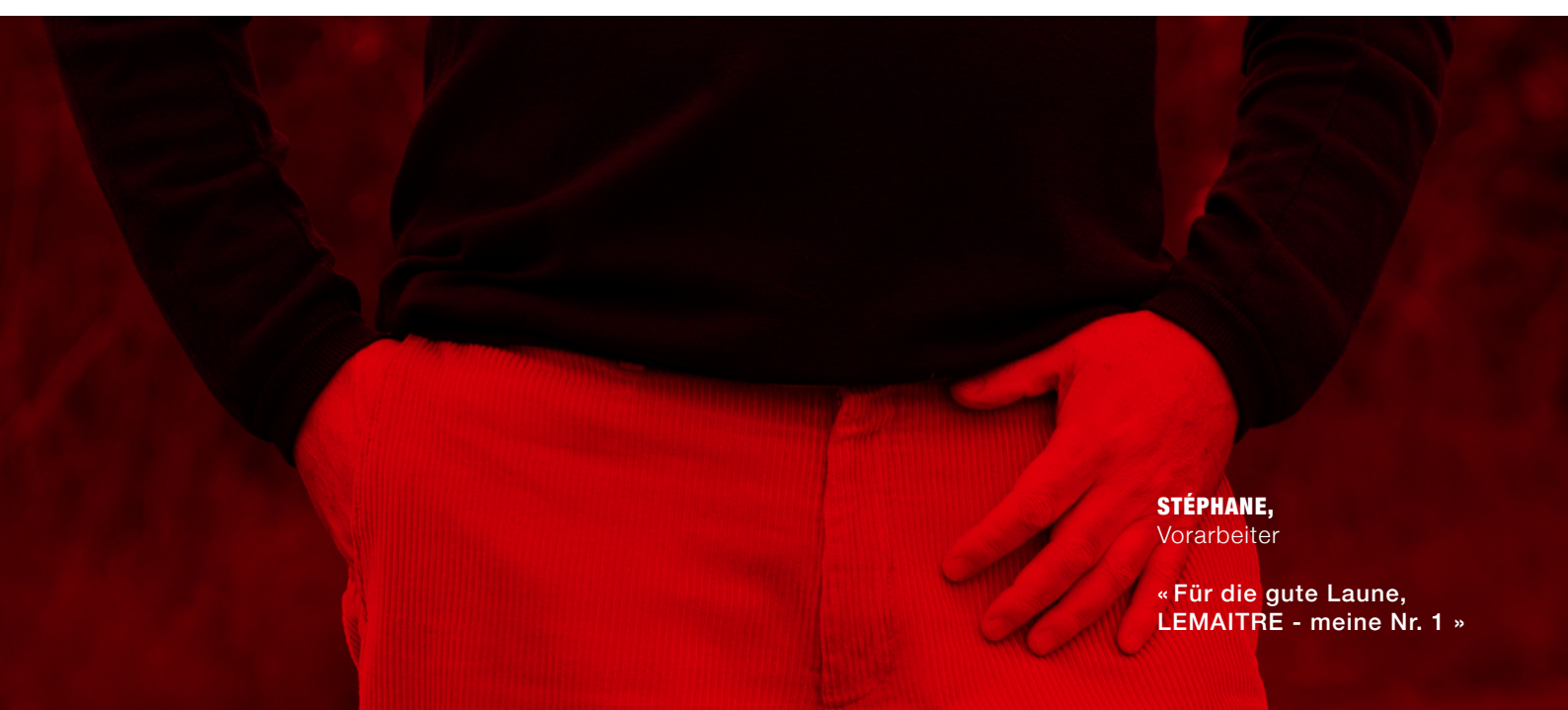
SPORTY® - Sicherheit und Dynamik erleben

Die Grenzen zwischen Arbeit und Freizeit werden im Sicherheitsschuh-Sektor immer fließender – die moderne **SPORTY®**-Serie ist der beste Beweis. Dynamik paart sich mit Sicherheit und ansprechender Optik, hier gibt es für jeden Geschmack das passende Modell.

Allen Modellen gleich ist jedoch die patentierte **Parabolic®-Sohle**, ein exklusives, nur bei LEMAITRE erhältliches Highlight mit SRC-Zertifizierung. Konkav gewölbt, sorgt diese Sohlenform für ein einmaliges und ganz neues Dämpfungsgefühl mit dynamischer Abfederung – auf gewölbten Sohlen läuft sich's eben leichter!

Äußerlich nicht erkennbar, erfüllt der innen eingebaute Absatz zusätzlich orthopädische Qualitätsansprüche für den Bewegungsapparat.

SPORTY®-Modelle sind also nicht nur sicher, sondern auch gesund. Und sorgen mit ihrer **extra breiten Trittläche** nicht nur für einen glänzenden Auftritt am Arbeitsplatz, sondern auch für optimierten Halt auf Industrieböden. Auch beim Kniefall entsteht kein Schaden - der **Spitzenschutz** der Laufsohle verhindert ungewollte Schäden an Leder und Schuh bei knienden Tätigkeiten. Wirklich meisterhaft, die dynamische **SPORTY®**-Serie.



STÉPHANE,
Vorarbeiter

« Für die gute Laune,
LEMAITRE - meine Nr. 1 »



Gemeinsame Merkmale dieser Modelle

ParaBolic®
Technology

- + **Innenfutter:** abriebfestes Textilinnenfutter
- + **Sohle:** Parabolic®-City-Sohle
- + **Zehenkappe:** Stahl
- + **Besonderheit:** alle Modelle geeignet für Versorgung mit Springer-Einlagen-System nach DGUV 112-191 (BGR 191)



NEU!

bolt
S3 ESD [36-48]

XL



ESD-Schuh
Wert liegt
< 35 MΩ



Sie möchten die Firmenzugehörigkeit Ihrer Mitarbeiter unterstreichen?

Ab Herbst 2019 haben Sie die Möglichkeit, das Modell BOLT S3 ESD zusätzlich mit Ihrem Firmenlogo* bestücken zu lassen und das schon ab 1 Paar!

*Für nähere Informationen wenden Sie sich bitte an unseren Verkauf.



bolt S3 ESD
[8095]



- + **Obermaterial:** Mikrofaser
- + **Zwischensohle:** «Fibre-LS», metallfrei



targa S1
[1226/-ESD]



targa
S1 [37-48]

L

auch als ESD-Schuh
erhältlich
< 100 MΩ



- + **Obermaterial:** Veloursleder mit durchgängiger Seitenlöcherung



Gemeinsame Merkmale dieser Modelle



- + **Innenfutter:** Mesh
- + **Sohle:** Parabolic®-City-Sohle
- + **Zehenkappe:** Stahl
- + **Besonderheit:** alle Modelle geeignet für Versorgung mit Springer-Einlagen-System nach DGUV 112-191 (BGR 191)



super x high

S3 ESD [35-48]



- + **Obermaterial :** Büffelnubukleder, oberflächenbehandeltes Spezialleder
- + **Zwischensohle :** «Fibre-LS», metallfrei



super x high S3 ESD
[1262]

ESD-Schuhe
Wert liegt
< 35 MΩ



super x low

S3 ESD [35-48]



- + **Obermaterial :** Büffelnubukleder, oberflächenbehandeltes Spezialleder
- + **Zwischensohle :** «Fibre-LS», metallfrei



super x low S3 ESD
[1261]

SUPER GUT!
SUPER-X!



super x fresh

S1P ESD [35-48]



- + **Obermaterial :** Büffelnubukleder
- + **Zwischensohle :** «Fibre-LS», metallfrei



super x fresh S1P ESD
[1260]

ESD-Schuh
Wert liegt
< 35 MΩ

Gemeinsame Merkmale dieser Modelle

Parabolic®
Technology

- + **Innenfutter:** abriebfestes Textilinnenfutter
- + **Sohle:** Parabolic®-City-Sohle
- + **Zehenkappe:** Stahl
- + **Besonderheit:** alle Modelle geeignet für Versorgung mit Springer-Einlagen-System nach DGUV 112-191 (BGR 191)



blackcarrera

S1 [38-48]



+ **Obermaterial :** Leder-/
Textilkombination



auch als ESD-Schuh
erhältlich
< 100 MΩ



blackcarrera S1
[1224/-ESD]



viper

S2 [37-48]



+ **Obermaterial :** Veloursleder



auch als ESD-Schuh
erhältlich
< 100 MΩ



viper S2
[1223/-ESD]



corvette

S1 [37-48]



+ **Obermaterial :** Glattleder mit
durchgängiger Seitenlochung



auch als ESD-Schuh
erhältlich
< 100 MΩ



corvette S1
[1246/-ESD]

Gemeinsame Merkmale dieser Modelle

ParaBolic®
Technology

- + **Innenfutter:** abriebfestes Textilinnenfutter
- + **Sohle:** Parabolic®-City-Sohle
- + **Zehenkappe:** Stahl
- + **Besonderheit:** alle Modelle geeignet für Versorgung mit Springer-Einlagen-System nach DGUV 112-191 (BGR 191)



whitesporty / sporty

S2 (ESD) [35-48]



whitesporty S2 ESD
[1222]

ESD-Schuh
Wert liegt
< 35 MΩ



- + **Obermaterial :** Vollleder
- + **Besonderheit :** verdeckte Schnürung

sporty

S2 [35-48]



sporty S2
[1220/-ESD]



auch als ESD-Schuh
erhältlich
< 100 MΩ



blackdragster / dragster

S1 (ESD) [35-48]



blackdragster S1
[1241/-ESD]

- + **Obermaterial :** Veloursleder, abriebfestes Material

auch als ESD-Schuh
erhältlich
< 100 MΩ



dragster

S1 ESD [35-48]



dragster S1 ESD
[1240]

- + **Obermaterial :** Nubukleder, abriebfestes Material

ESD-Schuh
Wert liegt
< 35 MΩ



crazy+

Pluspunkte – darf's ein bisschen mehr sein?

ParaBolic®

S3



100%
metallfrei

S1P



100%
metallfrei



- + Parabolic®-Sohle:
dynamischer Anti-Ermüdungseffekt
- + rutschfeste Sohle:
strukturiertes „Winterreifen-Design“
- + Seitenschutz:
tadellose Stabilität für den Fuß, atmungsaktiv
- + Komfortpolster (d≤0,30):
zur Stoßdämpfung der Ferse
- + abgesetzte Ferse:
mehr Sicherheit auf z.B. Leitern
- + abgerundete Ferse:
für mehr Fahrkomfort
- + 2PU-Sohle:
Polyurethan in 2 Dichten für die Komfortsohle (d≤0,50) und Laufsohle (d≥0,90)

Der crazy Sicherheitsschuh mit dem gewissen Extra

Ultramodern und auch noch sicher – besser geht's nicht!

Bei Schuhen der Serie **CRAZY+** werden optische Grenzen zwischen Freizeit- und Sicherheitsschuh fließend, das kreative Design dieser Modellreihe kann sich wirklich sehen lassen.

Als besonderer Hingucker in der Arbeitswelt präsentiert sich die konkurrenzlose Linienführung der Laufsohle – schwungvoll und außergewöhnlich, jedoch mit Vollpower, wenn es um die Abwehr äußerer Gefahren geht. Die einzigartige, höher angespritzte Kreation der **Parabolic®-Sohle**, zeigt mit ihrem **robusten Winterreifendesign** buchstäblich Struktur und sorgt für **feste Bodenhaftung**.

Auch Rutschpartien bei Arbeiten auf Leitern sind tabu – die **abgesetzte Ferse** der stabilen und breiten Sohle bringt hier Sicherheit. Leichtfüßigkeit und Tragekomfort werden dennoch garantiert – **Komfortpolster** und das **Zweikomponenten-Fußbett** lassen ein völlig neues Dämpfungsgefühl mit Flexibilität und Laufgenuss entstehen, Knochen und Gelenke dürfen aufatmen!

Das **abriebfeste und wasserabweisende Veloursleder**, wie auch die sichernde Gewebe-Einlage, halten, was sie versprechen und ergänzen die vielfältigen Aspekte der Schutzfunktionen. Stoßeinwirkungen, spitze Gegenstände, Nässe und auch Kälte sind chancenlos – egal, aus welcher Richtung sie kommen.

Mit **CRAZY+** ist „Mann“ auf der sicheren Seite. Und hat den etwas anderen Schuh am Arbeitsplatz. Ein bisschen verrückt – und das gewisse Extra.



NICOLAS,
Vorarbeiter

« Für mich ist
LEMAITRE bunt»



crazy+



Artikel „Raintex S3“ auf Anfrage lieferbar!



roissy S3 Ci
[1955]



royan S3 Ci
[1950]



roissy - royant

S3 Ci [38-48]



100%
metallfrei

+ Obermaterial : wasserabweisende Beschichtung



Gemeinsame Merkmale dieser Modelle

100% metallfrei

ParaBolic® Technology

- + **Obermaterial:** wasserabweisendes Veloursleder
- + **Innenfutter:** dreidimensionales mikroporöses Textil Poromax® mit hoher Atmungsaktivität
- + **Sohle:** Crazy+ / 2PU
- + **Zehenkappe:** Polycarbonat
- + **Zwischensohle:** «Fibre-LS»



albi - ales
S3 CI [38-48]
L

albi S3 CI [1913]



100% metallfrei

+ **Obermaterial :** wasserabweisendes Veloursleder



ales S3 CI [1912]

Diese Artikel sind ausschließlich in den Farben grün/grau als Lagerware erhältlich. Modelle mit eigenen Farbwünschen werden speziell für Sie angefertigt.



aix
S1P [38-48]
L

aix S1P [1911]

100% metallfrei

+ **Obermaterial :** wasserabweisendes Veloursleder



Diese Artikel sind ausschließlich in den Farben grün/grau als Lagerware erhältlich. Modelle mit eigenen Farbwünschen werden speziell für Sie angefertigt.

Color Concept

Stell dir deinen Schuh doch einfach selbst zusammen unter:

<http://www.colorconceptbylemaitre.com/de/>

Drei Modelle erhältlich: Albi S3, Ales S3 und Aix S1P. Alle Farbzusammenstellungen sind ISO 20345 zertifiziert.



Hier geht es direkt zum Konfigurator:



Damenmodelle

parabolight Trendiger Rundumschutz

ParaBelle®

S3



100%
metallfrei

S1P



100%
metallfrei



- + Parabolic®-Sohle:
 - + dynamischer Anti-Ermüdungseffekt
- + rutschfeste Sohle
- + Spezielles Design:
 - + dem schmalen Frauenfuß angepasst
- + 2PU-Sohle:
 - + Polyurethan in 2 Dichten für die Komfortsohle
 - + ($d \leq 0,50$) und Laufsohle ($d \geq 0,90$)

Trendiger Rundumschutz - ParaboLight

Diese bewusst weiblich geschnittenen Sicherheitsschuhe sind jung, modern, leicht und bequem - **Metallfreiheit** mit Rundumschutz.

Das weiche, wasserabweisende **Vollnarbenleder** der **Libert'in** werden aufgelockert durch kontrastreiche Nähte.

Wie ein Strauß bunter Blumen präsentiert sich das Damenmodell **Reseda S1P**. Für jede Frau die passende Farbe dabei. **Superleicht und extrem atmungsaktiv** erweist sich das aussergewöhnliche Obermaterial aus **Wabentextil** in dezentem Grau - ein echter Hingucker!

Vorderfuss und Zehen werden optimal durch eine **Polycarbonat-Kappe** geschützt und bei knienden Arbeiten sorgt die **abriebfeste Beschichtung** für den Schutz des Schuhs. Innen schlummert eine **durchtrittsichere Zwischensohle** aus dem bewährten Fibre-LS, die die gesamte Fußsohle schützt.

Das atmungsaktive **Mesh-Innenfutter** bietet eine optimale Belüftung des Fusses, falls Frau mal ins Schwitzen gerät.

Ermüdungserscheinungen? Was ist das? Mit dem einmaligen und patentiertem Dämpfungskonzept der Sohle ein Fremdwort. Pures Laufvergnügen verspricht der Libert'in dank **Parabolic®-Sohle** aus 2PU und dem rutschfesten „Winterreifen“-Design. Zusätzlich verfügt der Stiefel über einen **Knöchelschutz**.

Die Qual der Wahl - die Schuhe dieser Kollektion sind in verschiedenen Farbkombinationen erhältlich.



AGATHE,
Architektin

« Mit LEMAITRE beginnt die
Weiblichkeit beim Schuh »



**Gemeinsame Merkmale
dieser Modelle**

**100%
metallfrei**

- + **Obermaterial:** weiches, wasserabweisendes Vollnarbenleder
- + **Innenfutter:** Mesh
- + **Sohle:** ParaboLight / 2PU
- + **Zehenkappe:** Polycarbonat
- + **Zwischensohle:** «Fibre-LS»

**libert'in haut chocolat
libert'in bas chocolat**

S3 [35-42]



**100%
metallfrei**



libert'in bas chocolat S3
[1018]



libert'in haut chocolat S3
[1019]

**Gemeinsame Merkmale
dieser Modelle**

**100%
metallfrei**

- + **Obermaterial:** weiches, wasserabweisendes Vollnarbenleder
- + **Innenfutter:** Mesh
- + **Sohle:** ParaboLight / 2PU
- + **Zehenkappe:** Polycarbonat
- + **Zwischensohle:** «Fibre-LS»



libert'in haut prune S3
[8016]

libert'in bas prune S3
[8013]



libert'in haut vert anis S3
[8017]

libert'in bas vert anis S3
[8014]



libert'in haut noir S3
[8015]

libert'in bas noir S3
[8012]

Gemeinsame Merkmale dieser Modelle

100%
metallfrei

ParaBolic®
Technology

- + **Innenfutter:** Mesh
- + **Sohle:** ParaboLight / 2PU
- + **Zehenkappe:** Polycarbonat
- + **Zwischensohle:** «Fibre-LS»

spirit

S1P [35-42]



spirit S1P
[8004]

- + **Obermaterial:** Mikrofaser und hochfestes Textil
- + **Innenfutter:** Mesh
- + **Sohle:** ParaboLight / 2PU
- + **Zehenkappe:** Polycarbonat
- + **Zwischensohle:** «Fibre-LS»



ParaBolic®
Technology

100%
metallfrei

alba

S3 [35-42]



alba S3
[8010]

- + **Obermaterial:** weiches, wasserabweisendes Vollnarbenleder
- + **Innenfutter:** Mesh
- + **Sohle:** ParaboLight / 2PU
- + **Zehenkappe:** Polycarbonat
- + **Zwischensohle:** «Fibre-LS»



ParaBolic®
Technology

regina

S3 [35-42]



regina S3
[8011]

100%
metallfrei

Gemeinsame Merkmale dieser Modelle

100% metallfrei

ParaBolic®
Technology

- + **Obermaterial:** leichtes, atmungsaktives Wabentextil
- + **Innenfutter:** Mesh
- + **Sohle:** ParaboLight / 2PU
- + **Zehenkappe:** Polycarbonat
- + **Zwischensohle:** «Fibre-LS»

reseda

S1P [35-42]

S

100% metallfrei



- + **Obermaterial:** leichtes, atmungsaktives Wabentextil
- + **Innenfutter:** Mesh
- + **Sohle:** ParaboLight / 2PU
- + **Zehenkappe:** Polycarbonat
- + **Zwischensohle:** «Fibre-LS»



ParaBolic®
Technology

reseda gris S1P
[8005]



reseda rouge S1P
[8008]



reseda jaune S1P
[8006]



reseda vert S1P
[8007]

Diese Modelle gibt es bereits
in kleinen Größen unter 38!

vitamine bas
vitamine haut

S2 [35 - 42]



ParaBolic®
Technology

- + **Obermaterial:** angenehm weiches Veloursleder
- + **Innenfutter:** Mesh
- + **Sohle:** Paraboline / 2PU
- + **Zehenkappe:** Stahl



vitamine bas S2
[1016]



vitamine haut S2
[1017]



riley low

S3 ESD [ab 36]

siehe Seite 7



NEU!



riley high

S3 ESD [ab 36]

siehe Seite 7



NEU!



riley fresh

S1P ESD [ab 36]

siehe Seite 7



NEU!



Diese Modelle gibt es bereits
in kleinen Größen unter 38!

saxo / soul

S3 [ab 36]

siehe Seite 12



andy high / low

S3 [ab 35]

siehe Seite 18



softsport

S1P [ab 35]

siehe Seite 19



andy fresh

S1P [ab 35]

siehe Seite 18



douro

S3 [ab 35]

siehe Seite 21



danube

S3 [ab 35]

siehe Seite 21



Diese Modelle gibt es bereits
in kleinen Größen unter 38!



super x high / low

S3 ESD [ab 35]

siehe Seite 28



super x fresh

S1P ESD [ab 35]

siehe Seite 28



whitesporty

S2 ESD [ab 35]

siehe Seite 29



targa

S1 [ab 37]

siehe Seite 30



sporty

S2 [ab 35]

siehe Seite 29



dragster

S1 ESD [ab 35]

siehe Seite 30



blackdragster

S1 [ab 35]

siehe Seite 30



corvette

S1 [ab 37]

siehe Seite 31



Diese Modelle gibt es bereits
in kleinen Größen unter 38!



bolt

S3 ESD [ab 36]

siehe Seite 31

XL

NEU!



viper

S2 [ab 37]

siehe Seite 31

L



eco-bestix high / low cap

S3 [ab 36]

siehe Seite 48

L



stormix bas / haut cap

S3 CI [ab 36]

siehe Seite 48

L



eco-bestix low cap

S3 ESD [ab 36]

siehe Seite 48

L



baltix high cap - baltix low cap

S2 [ab 35]

siehe Seite 49

L

**100%
metallfrei**



varadero - versys

S3 CI [ab 35]

siehe Seite 52

S

**100%
metallfrei**



safetix

Sicherheit - für jedes Budget geeignet

S3



S2



100%
metallfrei



- + leichte geschmeidige Sohle
- + breite Passform für maximalen Komfort
- + 2PU-Sohle:
Polyurethan in 2 Dichten
für die Brandsohle ($d \leq 0.50$)
und Laufsohle ($d \geq 0.90$)
- + trotz günstigstem Preis ausschließlich
Marken-PU, daher optimaler Laufkomfort

Sicherer Schichtdienst für Preisbewusste

Sicherheit und Komfort müssen nicht zwangsläufig teuer sein. Mensch und Füße sind jedoch wertvoll und sollen sich am Arbeitsplatz im Schuh ebenso wohlfühlen, wie auch gut geschützt sein – und zwar hochwertig!

Für ein wirklich gesundes Verhältnis sorgt die Preis-Leistungskonstruktion der **2-Schicht-PU-Sohle** und die hiermit verbundenen Modellvarianten **ECO BESTIX** und **STORMIX**. Schwungvoll aber robust, besticht diese Laufsohle aus **Markenpolyurethan** durch eine gekonnte Zusammenarbeit ihrer beiden Schichten. Unten hart, oben weich und bequem, lautet die Devise! Die harte Laufschiicht zeigt sich widerstandsfähig und langlebig, sorgt für sicheren Tritt und leitet über in ihre obere Komfortzone - butterweich, federnd und einfach nur richtig gut.

Die dynamische Linienführung spart auch den Fersenbereich nicht aus und gewährleistet hier auch bei Autofahrten kompetenten Schutz vor Schädigungen an Material und Fuß. Schleudergänge gehören auf Grund des griffigen Profils und der klar eingefügten Absatzform nicht zum Arbeitseinsatz – hier herrscht Halt und Bodenhaftung!

Ein toller Tipp, diese **2-Schicht-PU-Sohle**.

„Schichtdienst“ im Schuh einmal anders – hochwertig und komfortabel, aber mit sicher passendem Preisgefüge für Sparfüchse.



LUDOVIC,
Service Logistik

« Für mich ist es eine
Selbstverständlichkeit,
meine Füße zu schützen »



Gemeinsame Merkmale dieser Modelle



- + **Sohle:** 2-Schicht-PU
- + **Zehenkappe:** Stahl, PU-getränkte Lederkappe
- + **Zwischensohle:** Stahl



eco-bestix low cap S3 ESD
[1612]

**eco-bestix high cap
eco-bestix low cap
eco-bestix low cap ESD**
S3 [36-48]



ESD-Schuh
Wert liegt
< 35 MΩ



- + **Obermaterial :** Rindnarbenleder
- + **Innenfutter :** Mesh



eco-bestix high cap S3
[1621]



eco-bestix low cap S3
[1611]

- + **Obermaterial :** Rindnarbenleder
- + **Innenfutter :** Mesh



stormix haut cap S3 Ci
[1625]

**stormix haut cap
stormix bas cap**
S3 Ci [36-48]



- + **Obermaterial :** Rindnarbenleder
- + **Innenfutter :** Mesh



stormix bas cap S3 Ci
[1615]



nitfox
S3 HRO [39-47]



- + Obermaterial : Rindnarbenleder
- + Innenfutter : Mesh
- + Zehenkappe : Polycarbonat
- + Zwischensohle : Stahl
- + Sohle : 2-Schicht-PU/Nitril



nitfox S3 HRO
[1630]

**SOHLE
HITZEBESTÄNDIG
BIS 300° C!**



baltix high cap - baltix low cap
S2 [35-48]



- + Obermaterial : Mikrofaser
- + Innenfutter : Mesh
- + Zehenkappe : Polycarbonat
- + Sohle : CO7-PU



**100%
metallfrei**

baltix high S2
[1623]



baltix low S2
[1622]

spezialisten

Braucht nicht jeder, aber jeder der sie braucht ist dankbar

S3



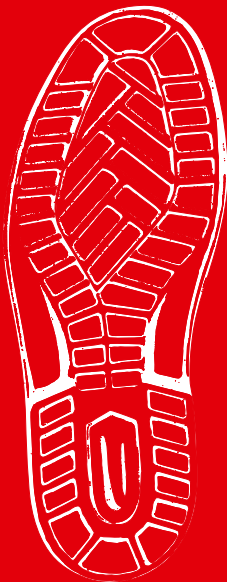
100%
metallfrei

100%
metallfrei

S1P

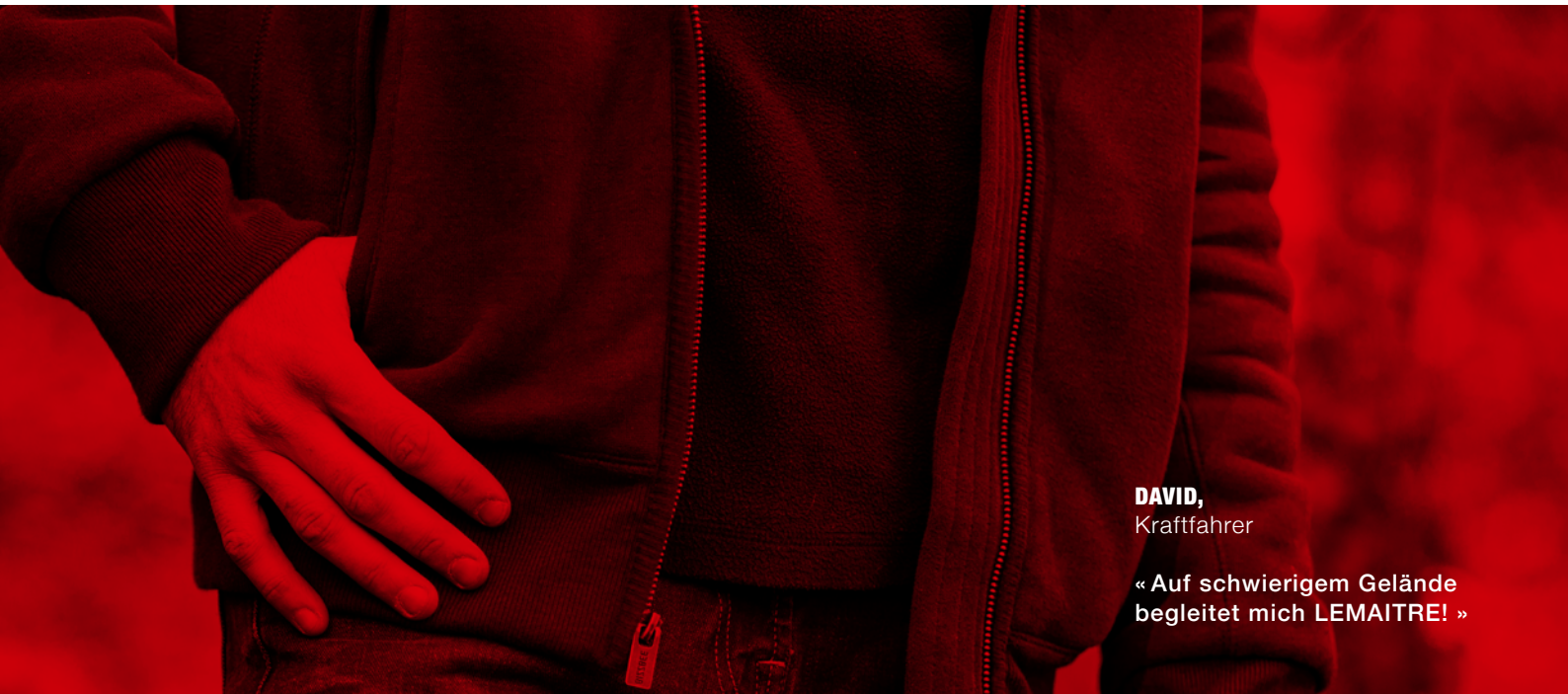


100%
metallfrei



unter anderem:

- + Konkav-Sohle Parabolic®:
dynamischer Anti-Ermüdungseffekt
- + Sohle für den Innen- und Außenbereich
geeignet
- + abgesetzte Ferse:
mehr Sicherheit auf z.B. Leitern
- + Bi-Density-Fenster für die seitliche Energie-
ableitung und den Tragekomfort
- + Schuh mit Überkappe
- + 2PU-Sohle:
Polyurethan in 2 Dichten für die Brandsohle
($d \leq 0,50$) und Laufsohle ($d \geq 0,90$)



DAVID,
Kraftfahrer

« Auf schwierigem Gelände
begleitet mich LEMAITRE! »





LEMAITRE
meisterhafte Arbeitsschuhe

ParaBolic®
Technology

varadero - versys

S3 CI S: [35-39] / L: [40-49]

S L

- + **Obermaterial** : wasserabweisendes Vollnarbenleder, abriebfeste Überkappe
- + **Innenfutter** : dreidimensionales Textil
- + **Zehenkappe** : Fiberglas
- + **Zwischensohle** : «Fibre-LS»
- + **Sohle** : TRAIL / 2PU



100% metallfrei



versys S3 CI
[1071]



Mit Mehrweitemsystem in
S & L



varadero S3 CI
[1072]



stelvio

S3 CI S: [38-39] / L: [40-49]

S L

100% metallfrei

NEU!

Mit Mehrweitemsystem in
S & L

- + **Obermaterial** : wasserabweisendes Vollnarbenleder
- + **Innenfutter** : dreidimensionales Textil
- + **Zehenkappe** : Fiberglas
- + **Zwischensohle** : «Fibre-LS»
- + **Sohle** : TRAIL / 2PU



stelvio S3 CI
[1073]



ParaBolic®
Technology

Mit Sympatex®-Membrane!



LEMAITRE
meisterhafte Sicherheitschuhe



easyblack S2
[1841/-ESD]

easyblack

S2 [38-48]

XL

- + Obermaterial : 2,2 mm Veloursleder
- + Innenfutter : Mesh
- + Zehenkappe : Aluminium
- + Sohle : Crazy / PU



auch als ESD-Schuh
erhältlich
< 100 MΩ



skate S3
[1960]

skate

S3 [38-48]

L

ParaBolic®
Technology

- + Obermaterial : dreidimensionales, wasserabweisendes Textil und wasserabweisendes Wildleder
- + Innenfutter: dreidimensionales, mikroporöses Textil Poromax® mit hoher Atmungsaktivität
- + Zehenkappe: Polycarbonat
- + Zwischensohle: «Fibre-LS»
- + Sohle: Adrenaline / 2PU



**100%
metallfrei**



iceberg S3 CI
[1396]

iceberg

S3 CI [38-48]

M

**100%
metallfrei**

- + Obermaterial : 2,2 mm Vollleder
- + Innenfutter : Webpelz
- + Zehenkappe: Polycarbonat
- + Zwischensohle : «Fibre-LS»
- + Sohle: ParaBolic®-Helium-Sohle, Bi-Density-Window / 2PU



ParaBolic®
Technology

FENÊTRE
BI-DENSITÉ

spezialisten



vega S3
[1054]

vega
S3 [38-47]
XXL

**100%
metallfrei**

- + **Obermaterial** : Vollleder
- + **Innenfutter** : abriebfestes Textilinnenfutter
- + **Zehenkappe** : Polycarbonat
- + **Zwischensohle** : «Fibre-LS»
- + **Sohle** : Business-PU



pegase S3
[1053]

pegase
S3 [38-47]
XXL

**100%
metallfrei**

- + **Obermaterial** : Vollleder
- + **Innenfutter** : abriebfestes Textilinnenfutter
- + **Zehenkappe** : Polycarbonat
- + **Zwischensohle** : «Fibre-LS»
- + **Sohle** : Business-PU





LEMAITRE
meisterhafte Sicherheitschuhe

original LEMAITRE-Einlegesohle :



Merkmale:

- + aus elastischem Schaum
- + anatomisches Design
- + sehr gute Fersendämpfung

in folgenden Größen erhältlich:

35-39 | 40-43 | 44-47

auf individuelle Größe zuschneidbar

zubehör
LEMAITRE einlegesohle
[2935]

NOMEX®-Rundsenskel : im Thekendisplay

Merkmale:

- + zum sporadischen Schweißen mit «normalen» Sicherheitsschuhen
- + flammhemmend
- + nicht brennend, nicht schmelzend
- + beständig gegen viele Chemikalien

in zwei Längen lieferbar, 90 cm und 120 cm

VP: 12 Paar im Thekendisplay



zubehör
nomex®-rundsenskel
[2940]



Mehr Informationen:

TIGER GRIP visitor integral : Besucher-Überziehschuh

Merkmale:

- + Sicherheitsüberziehschuh aus Kautschuk, mit einer Zehenschutzkappe aus Aluminium/ Titan-Legierung
- + durchtrittsichere Sohle
- + rutschfeste Sohle
- + geprüft nach ISO-Norm 20345
- + in 4 Größen erhältlich
- + farbcodierte Zehenkappe - jede Größe auf den ersten Blick erkennen
- + einfaches Anziehen, jedem Schuh anpaßbar
- + sehr widerstandsfähig und wiederverwendbar



tiger grip visitor integral
[2932]

in folgenden Größen erhältlich:

- S = (34 - 37) -> gelb
- M = (38 - 41) -> braun
- L = (42 - 44) -> rot
- XL = (45 - 47) -> grün



NEU!





tiger grip total protect plus
[2933]

TIGER GRIP total protect Plus : Besucher-Überziehschuh

Merkmale:

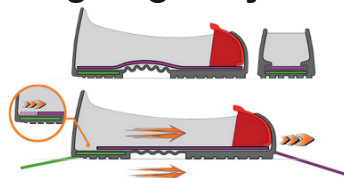
- + Sicherheitsüberziehschuh mit Zehenschutz-
kappe aus Aluminium/Titan-Legierung
- + textile Zwischensohle aus Kevlar-Verbund-
material, Stahlverstärkung in der Ferse
- + rutschfeste Sohle
- + geprüft nach ISO-Norm 20345
- + in 4 Größen erhältlich
- + farbcodierte Zehenkappe - jede Größe auf
den ersten Blick erkennen
- + einfaches Anziehen, jedem Schuh anpaßbar
- + sehr widerstandsfähig und wiederverwendbar

in folgenden Größen erhältlich:

- S = (34 - 36) -> gelb
- M = (37 - 40) -> braun
- L = (41 - 44) -> rot
- XL = (45 - 49) -> grün



Einzigartiges System!



Fersenstahlplatte

Zwischensohle aus
Kevlar-Verbundmaterial





Mehr Informationen:

TIGER GRIP master grip : Überziehschuh

Merkmale:

- + DER Grip für alle Außenflächen
- + diese Überziehschuhe lassen Sie genauso gut auf Schnee und Eis wie auch auf schlammigen Untergründen bewegen
- + Master-Grip-Überziehschuhe haben 4 auswechselbare Stollen, die Sie an Ihre Bedürfnisse anpassen können
- + einfaches Anziehen, jedem Schuh anpaßbar
- + sehr widerstandsfähig und wiederverwendbar



tiger grip master grip
[2938]

in folgenden Größen erhältlich:

- S = (34 - 38)
- M = (39 - 43)
- XL = (44 - 50)



Ice-grip Stahl	Ice-grip Tungsten	All Road Stahl	All road Tungsten	Golf
		 (10 mm)	 (13 mm)	
Schnee & Glatteis		Pflege von Grünflächen, Strassenunterhalt, arbeiten in den Bergen...		rutschige Oberfläche
Produkt wird geliefert mit montierten Ice-grip Spikes		Weitere Spikes sind zusätzlich lieferbar + Schlüssel		



TIGER GRIP visitor protect : Besucher-Überziehschuh

Merkmale:

- + Sicherheitsüberziehschuh mit Zehenschutzkappe aus Aluminium/ Titan-Legierung
- + rutschfeste Sohle
- + getestet nach ISO-Norm 20345
- + in 3 Größen erhältlich
- + farbcodierte Zehenkappe - jede Größe auf den ersten Blick erkennen
- + einfaches Anziehen, jedem Schuh anpaßbar - mit und ohne Absatz
- + sehr widerstandsfähig und wiederverwendbar



tiger grip visitor protect
[2936]



in folgenden Größen erhältlich:

- S = (34 - 38) -> blau
- M = (39 - 43) -> rot
- XL = (44 - 50) -> grün

TIGER GRIP easy max : Besucher-Überziehschuh

Merkmale:

- + rutschfeste Überschuhe aus Naturlatex
- + mit hochgezogener Ferse
- + verursacht keine Streifen auf hellen Böden
- + getestet nach NF ISO 1328, SRA, SRB, SRC
- + in vielen Größen erhältlich



tiger grip easy max
[2931]

in folgenden Größen erhältlich:

- S = (35 - 37)
- M = (37 - 40)
- L = (40 - 42)
- XL = (42 - 45)
- XXL = (45 - 48)



NEU!

PERF 



PERF 

PRODUCT PERFORMANCE PASSION

LAGERPROGRAMM

100%
metallfrei



lion S1P
[8021]

lion S1P ESD [38-47]



- + **Obermaterial** : Dry-Tech, dreidimensionales, hoch atmungsaktives Gewebe und abriebfestes Leder
- + **Innenfutter**: extrem atmungsaktives Polyamidfutter
- + **Zehenkappe**: Polycarbonat
- + **Zwischensohle**: «Fibre-LS»
- + **Sohle**: Predator-2PU



ESD-Schuh
Wert liegt
< 35 MΩ



100%
metallfrei



leopard S3
[8019]

leopard S3 [38-47]



- + **Obermaterial** : wasserabweisendes Vollnarbenleder
- + **Innenfutter**: extrem atmungsaktives Polyamidfutter
- + **Zehenkappe**: Polycarbonat
- + **Zwischensohle**: «Fibre-LS»
- + **Sohle**: Predator-2PU



100%
metallfrei



typhoon high S3
[7125]

typhoon high

S3 [38-47]



- + **Obermaterial** : wasserabweisendes Nubukleder mit abriebfestem Material
- + **Innenfutter**: extrem atmungsaktives Polyamidfutter
- + **Zehenkappe**: Polycarbonat
- + **Zwischensohle**: «Fibre-LS»
- + **Sohle**: e•lite-PU



100%
metallfrei



typhoon high S3
[7120]

typhoon low

S3 [38-47]



- + **Obermaterial** : wasserabweisendes Nubukleder mit abriebfestem Material
- + **Innenfutter**: extrem atmungsaktives Polyamidfutter
- + **Zehenkappe**: Polycarbonat
- + **Zwischensohle**: «Fibre-LS»
- + **Sohle**: e•lite-PU



100%
metallfrei



tornado high S3
[7135]

tornado high

S3 [38-47]



- + **Obermaterial** : wasserabweisendes Leder
- + **Innenfutter**: extrem atmungsaktives Polyamidfutter
- + **Zehenkappe**: Polycarbonat
- + **Zwischensohle**: «Fibre-LS»
- + **Sohle**: e•lite-PU



100%
metallfrei



tornado high S3
[7130]

tornado low

S3 [38-47]



- + **Obermaterial** : wasserabweisendes Leder
- + **Innenfutter**: extrem atmungsaktives Polyamidfutter
- + **Zehenkappe**: Polycarbonat
- + **Zwischensohle**: «Fibre-LS»
- + **Sohle**: e•lite-PU



gravity zero

S1P [38-47]



- + **Obermaterial** : Dry-Tech
- + **Innenfutter**: extrem atmungsaktives Polyamidfutter
- + **Zehenkappe**: Aluminium
- + **Zwischensohle**: «Fibre-LS»
- + **Sohle**: EVA / Gummi Vibram®



NUR 430 G
IN GR. 42!

gravity zero S1P
[7330]

gravity one

S1P [38-47]



- + **Obermaterial** : Dry-Tech
- + **Innenfutter**: extrem atmungsaktives Polyamidfutter
- + **Zehenkappe**: Aluminium
- + **Zwischensohle**: «Fibre-LS»
- + **Sohle**: EVA / Gummi Vibram®



NUR 430 G
IN GR. 42!

gravity one S1P
[7335]

100%
metallfrei



endurance high S3 ESD
[8018]


endurance high

S3 ESD [38-47]



- + **Obermaterial** : Vollnarben- und abriebfestes Leder
- + **Innenfutter**: extrem atmungsaktives Polyamidfutter
- + **Zehenkappe**: Polycarbonat
- + **Zwischensohle**: «Fibre-LS»
- + **Sohle**: e•lite-PU



ESD-Schuh
Wert liegt
< 35 MΩ 

100%
metallfrei



endurance low S3 ESD
[7133]


endurance low

S3 ESD [38-47]



- + **Obermaterial** : Vollnarben- und abriebfestes Leder
- + **Innenfutter**: extrem atmungsaktives Polyamidfutter
- + **Zehenkappe**: Polycarbonat
- + **Zwischensohle**: «Fibre-LS»
- + **Sohle**: e•lite-PU



ESD-Schuh
Wert liegt
< 35 MΩ 

100%
metallfrei



hurricane S1P ESD
[7141]


hurricane

S1P ESD [38-47]



- + **Obermaterial** : Nubukleder
- + **Innenfutter**: extrem atmungsaktives Polyamidfutter
- + **Zehenkappe**: Polycarbonat
- + **Zwischensohle**: «Fibre-LS»
- + **Sohle**: e•lite-PU



ESD-Schuh
Wert liegt
< 35 MΩ 

avalanche

S3 CI [38-47]



- + **Obermaterial** : wasserabweisendes Volleder
- + **Innenfutter**: Kunstpelz für Wärmeisolierung
- + **Zehenkappe**: Polycarbonat
- + **Zwischensohle**: «Fibre-LS»
- + **Sohle**: e•lite-PU



avalanche S3
[7165]



pb 94c S3 HRO
[8020]

pb 94c

S3 CI HRO [36-47]



- + **Obermaterial** : Vollnarben-Barton-Druck-Büffelleder mit besonderen hitzebeständigen Eigenschaften
- + **Innenfutter**: feuchtigkeitstransportierendes Textil
- + **Zehenkappe**: Stahl
- + **Zwischensohle**: Stahl
- + **Sohle**: Double-Density-Rubber



D DOUBLE
D DENSITY
R RUBBER

100%
metallfrei



welder S3 HRO
[7325]

welder

S3 HRO [38-47]



- + **Obermaterial** : wasserabweisendes Leder, Schnürsenkelschutz mit Klettverschluss
- + **Innenfutter**: extrem atmungsaktives Polyamidfutter
- + **Zehenkappe**: Polycarbonat
- + **Zwischensohle**: «Fibre-LS»
- + **Sohle**: PU/Vibram®





Alle Modelle, die geeignet sind für eine Versorgung mit dem Springer-Einlagensystem, sind im Katalog durch dieses Symbol gekennzeichnet.

Weitere Informationen finden Sie auf Seite 2.

gesund - aber sicher!

Durch die seit 2007 gültige DGUV Regel 112-191 (ehemals BG-Regel 191) dürfen nur noch Veränderungen am Sicherheitsschuh vorgenommen werden, die von einer zertifizierten Prüfstelle abgenommen sind. Das bedeutet, dass eine orthopädische Einlage nur verwendet werden darf, wenn diese mit dem Sicherheitsschuh entsprechend zertifiziert wurde.

Demzufolge haben viele Orthopädienschuhmacher und Sanitätshäuser ein Normenproblem, da der Einsatz ihrer eigenen Einlagensysteme zu einer Rechtsverletzung führt.

Da der Fuß das Fundament unseres Körpers ist, resultieren Schmerzen meistens aus Fehlstellungen wie Knick-, Senk-, Spreiz-, oder Hohlfüßen sowie den sich ergebenden negativen Veränderungen in der Muskel- und Gliederkette.

Um diesen Fehlstellungen vorzubeugen können unsere LEMAITRE-Schuhe mit den maßgefertigten Einlagen BASIC.AS und COMFORT.AS der Firma SPRINGER ausgestattet werden.

Maßgefertigte BASIC.AS und COMFORT.AS verbessern Ihre Lebens- und Arbeitsqualität!

- ✓ Druckentlastung & Dämpfung
- ✓ Korrektur der Fußstellung
- ✓ Körperaufrichtung & Muskelbalance



Zertifiziert wurde dieses Produkt durch:

No. 0197
TÜV Rheinland LGA Products GmbH
Tillystraße 2
90431 Nürnberg
Deutschland



Andy Aqua S3 S. 16



Andy Bau low S3 S. 16



Andy Bau S3 S. 16



Andy Fresh S1P S. 18



Andy high S3 S. 18



Andy low S3 S. 18



Andy White S3 S. 19



Blackcarrera S1 S. 30



Blackdragster S1 S. 31



Bolt S3 ESD S. 28

NEU



Corvette S1 S. 30



Danube S3 S. 21



Douro S3 S. 21



Dragster S1 ESD S. 31



Jura ÜK+ S3 S. 19



Riley Fresh S1P ESD S. 7

NEU



Riley high S3 ESD S. 7

NEU



Riley low S3 ESD S. 6

NEU



Slog Black S3 ESD S. 17

NEU



Slog Brown S3 ESD S. 17

NEU



Saxo S3 S. 12



Softsport S1P S. 19



Soul S3 S. 12



Space blue S3 ESD S. 10



Space red S3 ESD S. 10



Sporty S2 S. 31



Super X Fresh S1P ESD S. 29



Super X high S3 ESD S. 29



Super X low S3 ESD S. 29



Targa S1 S. 28



Veggie S3 ESD S. 11



Viper S2 S. 30



Whitesporty S2 ES S. 31

Wichtig für Ihre Bestellung:

Alle unten aufgeführten Modelle wurden geprüft nach DIN 61340 und sind entsprechend als ESD-Schuh zugelassen.

Die ESD-Modelle mit einem Wert < 35 MΩ werden grundsätzlich mit ESD-Sticker ausgeliefert. Alle anderen unten aufgeführten Modelle sind auch ohne Abzeichen zulässig.

Sollten Sie ein ESD-Abzeichen wünschen, so muss dieses bei der Bestellung aufgegeben werden!



Was ist ESD?

Die elektrostatische Entladung (ESD - Electrostatic Discharge) ist der Ausgleich zweier elektrischer Ladungen.

Diese Entladung kennen Sie z.B. vom Berühren der Türgriffe oder vom Ausziehen eines Synthetik-Pullovers (Knistern). Selbst eine geringe Entladung von wenigen Volt Spannung kann sensible Bauteile (Mikrochips etc.) beschädigen. Sogar Explosionen durch Funkenbildung sind möglich (z. B. in der Lackindustrie).

ESD-Schuhe werden z.B. in bestimmten Bereichen der Elektro-/Pharma-/Lebensmittel- oder Automobilindustrie benötigt. Beschädigungen empfindlicher elektronischer Geräte werden vermieden.

Was ist ein ESD - Schuh?


Um die statische Aufladung (und damit eine schädigende Entladung) zu verhindern, ist die antistatische Ausrüstung erforderlich.

ESD-Schuhe leiten elektrische Aufladung kontrolliert und sicher über die Sohle aus dem Körper ab. Alle LEMAITRE-Sicherheitsschuhe sind per se antistatisch.

Für die Klimaklassen 1 bis 3 mit den jeweiligen Konditionierungswerten- und -zeiten, nach EN 61340-4-3:2001, müssen elektrostatisch ableitfähige Schuhe einen elektrischen Widerstand >0,1 MΩ und <100 MΩ haben. Alle Schuhe, die diese Werte erfüllen, sind im Katalog mit dem ESD-Zeichen und dem darunter stehenden Wert <100 MΩ kenntlich gemacht.

Für die Arbeitsplatzmessung nach EN 61340-5-1:2007 gilt als Gesamtwiderstand des Systems (von der Person über das Schuhwerk und den Boden zur Geräteerde) ein Wert von weniger als 35 MΩ. Alle Schuhe, die diese Werte erfüllen, sind im Katalog mit dem ESD-Zeichen und dem darunter stehenden Wert <35 MΩ kenntlich gemacht.

ESD-Schuh
Wert liegt
< 35 MΩ




Diese Modelle sind auch
als ESD-Sicherheitsschuhe
erhältlich. Wert < 35 MΩ
Bei Bestellung extra
kennzeichnen!




Diese Modelle sind auch
als ESD-Sicherheitsschuhe
erhältlich. Wert < 100 MΩ
Bei Bestellung extra
kennzeichnen!




Einmaleins der Sicherheitsschuhe

„Wo gehobelt wird, da fallen Späne“

Gefahren durch umfallende, herabfallende oder abrollende Gegenstände, heiße oder ätzende Flüssigkeiten, das Eintreten spitzer oder scharfer Gegenstände, Stöße, wie auch die Möglichkeit des Einklemmens, sind nicht vorhersehbar und daher nicht zu unterschätzen. Überall, wo Verletzungen durch äußere Einwirkungen nicht ausgeschlossen werden können, müssen daher Sicherheitsschuhe getragen werden. Eine Gefährdung des Fußes ist weder an bestimmte Berufe noch festgelegte Tätigkeiten gebunden.

Sicherheitsschuh, Schutzschuh, Berufsschuh - wo liegt der Unterschied?

Sicherheitsschuhe verfügen über Zehenkappen für hohe Belastungen, deren Schutzwirkung mit einer Prüfenergie von 200 Joule geprüft wurde (Kurzbezeichnung S).

Schutzschuhe beinhalten Zehenkappen für mittlere Belastungen, deren Schutzwirkung mit einer Prüfenergie von 100 Joule geprüft wurde (Kurzbezeichnung P).

Für **Berufsschuhe** sind keine Zehenkappen vorgeschrieben, sind jedoch mit einem oder mehreren schützenden Bestandteilen ausgestattet (Kurzbezeichnung O).

Welche Grundanforderungen müssen Sicherheitsschuhe erfüllen?

Zehenschutzkappe

Grundsätzlich verfügen alle Sicherheitsschuhe über eine Zehenschutzkappe mit einer Belastungskapazität von 200 Joule.

Die Zehenkappe kann aus Stahl, Kunststoff, Fiberglas oder Aluminium gefertigt sein und darf sich nicht ohne Zerstörung des Schuhs entfernen lassen.

Sohle

Die Sohle besteht aus Brand- und Laufsohle, wobei Letztere stoßdämpfend, abriebfest und rutschfest sein sollte, sowie über durchgehende Mindestdicke und hohe Festigkeit verfügen muss. Sie ist grundsätzlich antistatisch, wie auch benzin- und ölresistent. Eine Brandsohle fungiert als Trittfläche des Fußes und ist außer bei Gummistiefeln erforderlicher Bestandteil eines Sicherheitsschuhs. Sie darf nicht herausnehmbar sein, wobei Einlagen-Sohlen zulässig sind, die den elektrischen Durchgangswiderstand des Schuhs nicht über die zulässige Grenze verändern dürfen.

Obermaterial

Obermaterial und Brandsohle des Schuhs bestehen häufig aus Leder, was aber keine festgelegte Vorgabe ist. Leder hat den Vorteil, sich innerhalb kurzer Zeit der individuellen Form des Fußes anzupassen.

Weiteres

Die hintere Kappe dient der Stabilisierung des Fußes im Fersenbereich. Das Innenfutter sollte widerstandsfähig, langlebig, reißfest und vor allem atmungsaktiv konzipiert sein.

Je nach Einsatzgebiet, gibt es über die genannten Grundanforderungen hinaus zahlreiche Zusatzanforderungen, die ein Sicherheitsschuh erfüllen muss. Durchtritt-Sicherheit, Kälte- und Wärmeisolierung, Leitfähigkeit, Rutschhemmung, Mittelfußschutz und einige mehr.



Verfallsdatum? Mögliche Trage- bzw. Verwendungsdauer

Die Tragedauer eines Sicherheitsschuhs ist von der Beanspruchung und auch Pflege abhängig.

Vertrauen ist gut, Kontrolle ist besser – es macht also Sinn, Sicherheitsschuhe auf erkennbare Mängel, wie abgelaufene Profile, freiliegende Zehenkappen oder aufgesprungene Schaftnähte zu prüfen.

Abgetragene oder beschädigte Schuhe dürfen aus Sicherheitsgründen nicht weiter getragen werden. Über Mängel sollte der Unternehmer umgehend informiert werden.

Für Langlebigkeit - Reinigung und Pflege

Ohne Pflege kein Erhalt - auch das beste Leder macht ohne Pflege auf Dauer schlapp!

Um die Langlebigkeit eines Sicherheitsschuhs zu unterstützen, wird empfohlen, die Schuhe zu reinigen, Lederschuhe mit normaler Schuhcreme zu pflegen und mit Nässe in Berührung kommende Sicherheitsschuhe durch ein Pflegemittel zu unterstützen, das über eine imprägnierende Wirkung verfügt. Für den Erhalt der Fußhygiene ist es ratsam, den Innenschuh am Ende des Arbeitstages mit einer anti-mikrobiellen Lösung einzusprühen, um die Re-Infektion von Bakterien und Pilzen zu verhindern.

SICHERHEITSSCHUHE NACH ISO 20345:2011

GRUNDANFORDERUNGEN NACH ISO 20345

ZUSATZANFORDERUNGEN NACH ISO 20345

ISO-Kategorie	Grundanforderungen (ISO 20345)	Zusatzanforderungen (ISO 20345)
S1		A E Fo + Ferse geschlossen
S1P		A E Fo P + Ferse geschlossen
S2		A E Fo Wru + Ferse geschlossen
S3		A E Fo P Wru + Ferse geschlossen + Stollensohle

S	Passform: schmal
M	Passform: mittel
L	Passform: normal
XL	Passform: weit
XXL	Passform: extra weit

index

LEMAITRE

a

aix S135
 alba S340
 albi S3 CI35
 ales S3 CI35
 andy aqua S316
 andy bau S316
 andy bau low S316
 andy fresh S1P18
 andy high S318
 andy low S318
 andy white S319

b

baltix high S249
 baltix low S249
 ben S324
 blackcarrera S130
 blackdragster S131
 bolt S3 ESD28

c

corvette S130

d

danube S321
 douro S321
 dragster S1 ESD31

e

easyblack S253
 eco-bestix high S348
 eco-bestix low S348
 eco-bestix low S3 ESD48

i

iceberg S3 CI53

j

joey S324
 jura ük+ S319

k

karl S325

l



libert'in bas S338
 libert'in haut S338

DEFINITIONEN

200-Joules-Zehenkappe

-  Polycarbonat
-  Stahl
-  Aluminium
-  Fiberglas

durchtrittssichere Zwischensole

-  durchtrittssicheres Kunststoff «Fibre-LS»
-  Stahl

m

mike S324

n

nitfox S3 HRO49

p

pegase S354

r

regina S3 40
 reseda S1P41
 riley fresh S1P ESD 7
 riley high S3 ESD 7
 riley low S3 ESD6
 roissy S334
 royan S334

s

saxo S312
 skate S353
 slog black S3 ESD17
 slog brown S3 ESD17
 softsport S1P19
 soul S312
 space blue S3 ESD10
 space red S3 ESD10
 spirit S1P40
 sporty S231
 stelvio S3 CI52
 stormix bas cap S3 CI48
 stormix haut cap S3 CI48
 super x fresh S1P ESD29
 super x high S3 ESD29
 super x low S3 ESD29

t

targa S128

v

varadero S3 CI52
 vega S354
 veggie S3 ESD11
 versys S3 CI52
 viper S230
 vitamine bas S242
 vitamine haut S242

w

wanted S1P13
 whitesporty S2 ESD31
 willow S1P13

zubehör:

LEMAITRE-Einlegesohle55
 NOMEX®-Rundschenkel55



tiger grip easy max59
 tiger grip master grip58
 tiger grip total protect plus57
 tiger grip visitor integral56
 tiger grip visitor protect59



a

avalanche S3 CI66

e

endurance high S3 ESD65
 endurance low S3 ESD65

g

gravity one S1P64
 gravity zero S1P64

h

hurricane S1P ESD66

l

leopard S361
 lion S1P ESD61

p

pb 94c S3 HRO67






t


tornado high S363
 tornado low S363
 typhoon high S362
 typhoon low S362


w

welder S3 HRO67


Zusatzanforderungen nach ISO 20345


-  antistatische Schuhe
-  Hitzebeständigkeit der Laufsohle
-  wasserdichte Schuhe
-  Energieaufnahme der Ferse
-  Durchtrittssicherheit
-  wasserdichtes Obermaterial
-  Kälteisolierung der Sohlen
-  Ölbeständigkeit der Laufsohle
-  Hitzeisolierung der Sohlen
-  Mittelfußschutz

 Keramische Fliesen mit Natriumlaurylsulfat
 Rutschfestigkeit Ballen: ≥ 0,32
 Rutschfestigkeit Ferse: ≥ 0,28

 Glatte Stahloberfläche mit Glycerin
 Rutschfestigkeit Ballen: ≥ 0,18
 Rutschfestigkeit Ferse: ≥ 0,13

 +  = 

 Springer-Einlagen nach
 DGUV Regel 112-191
 ÖNorm Z 1259

 ESD-Schuh/
 Schuh mit ESD-Option



LEMAITRE

meisterhafte Sicherheitsschuhe



Bestell-Nr.: 9991 | Artikel: Katalog Deutschland

Farbabweichungen und technische Änderungen zur Produktverbesserung behalten wir uns vor.

© by LEMAITRE Deutschland, Juni 2019