

Fashion for your profession



Er hält was aus – seine Kleidung auch.

# CANVAS 320

DE

 PLANAM





CANVAS 320

# ROBUSTE EINSÄTZE

Ob in der Industrie oder auf der Baustelle – wo hart zugepackt werden muss, benötigen Sie Kleidung, die was aushält. Wer mal mit dem Ellenbogen anstößt oder auf den Knien rutschen muss, braucht den besten Schutz.

Mit dem PLANAM Arbeitskleidungssortiment Canvas 320 sind Anpacker auf der sicheren Seite. Die Besonderheit dieser qualitativ hochwertigen Markenkollektion ist ihre Strapazierfähigkeit. Die stark beanspruchten Kleidungsstellen sind reiß- und scheuerfest – dank des mit Teflon® veredelten Hochleistungsstoffes Cordura®. Canvas 320 ist die perfekte Indoor- und Outdoor-Kollektion: atmungsaktiv bei Hitze, schmutz- und wasserabweisend bei Regen. Für gute Sichtbarkeit bei schlechter Witterung sorgen die Reflexbiesen aus 3M™ Scotchlite™ Reflexmaterial.

Auch an rauen Wintertagen hat PLANAM die passende Antwort: Das Canvas Wintersortiment bietet alle Vorteile der Canvas 320 Kollektion und schützt dank des PU-beschichteten Polyesterstoffes und der wärmenden Polyesterwattierung bei der Arbeit in der kalten Jahreszeit.



# CANVAS 320

	Arbeitskleidung	Thermohose	Winter
<b>Material</b>	<p><b>Oberstoff</b> 65 % Polyester, 35 % Baumwolle Canvas-Bindung, ca. 320 g/m<sup>2</sup>, Geweberückseite leicht angeraut, sehr atmungsaktiv, besonders strapazierfähig, einlauffest nach DIN EN ISO 6330</p> <p><b>Verstärkungen</b> 100 % Nylon, original Cordura® mit Original-Teflon™- Beschichtung, Leinwandbindung, ca. 310 g/m<sup>2</sup>, soft ausgerüstet, Cordura® ist ein extrem reiß- und scheuerfestes Gewebe.</p>	<p><b>Oberstoff</b> 65 % Polyester, 35 % Baumwolle Canvas-Bindung, ca. 320 g/m<sup>2</sup>, besonders strapazierfähig, einlauffest nach DIN EN ISO 6330</p> <p><b>Innenfutter</b> 100 % Baumwolle, Innenseite leicht angeraut</p>	<p><b>Oberstoff</b> 100 % Polyester PU-beschichtet, besonders strapazierfähig</p> <p><b>Verstärkungen</b> 100 % Nylon original Cordura® mit Original-Teflon™- Beschichtung, Leinwandbindung, ca. 310 g/m<sup>2</sup>, soft ausgerüstet, Cordura® ist ein extrem reiß- und scheuerfestes Gewebe.</p> <p><b>Wattierung</b> 100 % Polyester</p> <p><b>Innenfutter</b> 100 % Polyester</p>
<b>Design</b>	Reflexbiesen 3M™ Scotchlite™ Reflexgewebe 8912N silber	Reflexbiesen 3M™ Scotchlite™ Reflexgewebe 8912N silber	Reflexbiesen 3M™ Scotchlite™ Reflexgewebe 8912N silber
<b>Farben</b>	kornblau/kornblau grün/grün reinweiß/reinweiß schwarz/schwarz grau/schwarz khaki/schwarz braun/schwarz rot/rot marine/marine	kornblau grün grau schwarz khaki	kornblau/kornblau grün/grün grau/schwarz khaki/schwarz schwarz/schwarz
<b>Konfektions- größen</b>	<p><b>Normale Größen</b> 42 – 44 – 46 – 48 – 50 – 52 – 54 56 – 58 – 60 – 62 – 64</p> <p><b>Schlanke Größen</b> 90 – 94 – 98 – 102 – 106 – 110</p> <p><b>Untersetzte Größen</b> 24 – 25 – 26 – 27 – 28 – 29</p> <p><b>Internationale Größen</b> S – M – L – XL – XXL – XXXL</p>	<p><b>Normale Größen</b> 42 – 44 – 46 – 48 – 50 – 52 – 54 56 – 58 – 60 – 62 – 64</p> <p><b>Schlanke Größen</b> 90 – 94 – 98 – 102 – 106 – 110</p> <p><b>Untersetzte Größen</b> 24 – 25 – 26 – 27 – 28 – 29</p>	<p><b>Internationale Größen</b> S – M – L – XL – XXL – XXXL – 4XL</p>
<b>Pflege- hinweise</b>			
<b>Knieschutz</b>	zertifiziert als Knieschutz in Verbin- dung mit einem PLANAM Kniepolster (Artikelnummer 9901027) für Bund- bzw. Latzhose		



## Inhalt

MATERIAL & GRÖSSEN	ARBEITSKLEIDUNG	WINTER	INFORMATIONEN
Größentabelle 004	Bundjacke 006	Thermohose 018	Normen 024
	Bundhose 008	Parka 020	Service 026
	Latzhose 010	Blouson 022	Artikelübersicht 027
	Weste 012		
	Shorts 014		

3M™ und Scotchlite™ sind Handelsmarken von 3M.  
Teflon® ist eine eingetragene Marke von The Chemours Company FV, LLC und  
wird unter Lizenz durch PLANAM verwendet.

**3M Scotchlite™**  
Reflective Material

**CORDURA™**  
FABRIC

**Teflon™**  
fabric protector



# CANVAS 320 Bundjacke

## Bietet Stauraum mit Stärke

Gut, wenn Arbeitsschutzbekleidung Taschen hat, die was aushalten. Die Canvas 320 Bundjacke bietet mit den reißfesten Beuteltaschen aus Cordura® perfekten Stauraum auch für schweres Arbeitswerkzeug.

### Extras

- 2 eingesetzte Beuteltaschen aus Cordura®
- Reflexbiesen am Ärmelansatz und an den Taschenpatten
- 1 Brusttasche links mit Patte und Druckknöpfen
- 1 Brusttasche rechts mit aufgesetzter Handytasche
- 1 Ärmeltasche links mit aufgedoppelten Stiffächern
- Gummizug im Bund
- verdeckte Druckknopfleiste als Frontverschluss
- mit Druckknopf verstellbare Ärmelbündchen
- Aufhänger im Kragen

### Konfektionsgrößen

#### Normale Größen

42 – 44 – 46 – 48 – 50 – 52 – 54 – 56 – 58 – 60 – 62 – 64

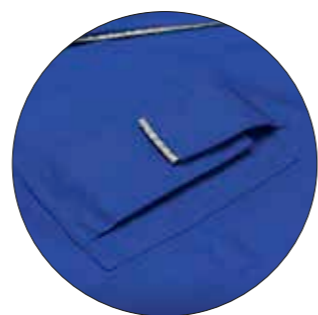
#### Schlanke Größen

90 – 94 – 98 – 102 – 106 – 110

#### Untersetzte Größen

24 – 25 – 26 – 27 – 28 – 29

### Zertifikate und Normen



In der **Brusttasche mit Patte und Druckknöpfen** bleibt Werkzeug gut verstaut.



Reiß- und scheuerfest durch Cordura®

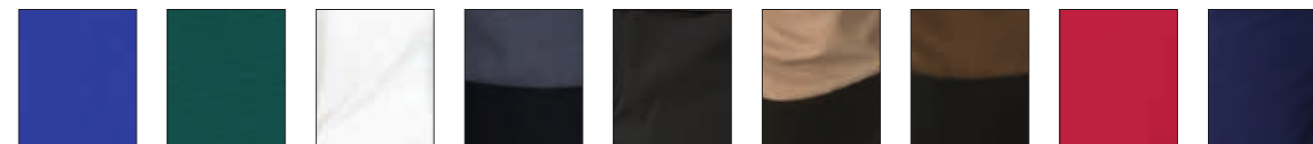


Stifte, Handy und Co. haben Sie durch die **Ärmeltasche mit aufgedoppelten Stiffächern** schnell zur Hand.



360° Betrachten Sie diesen Artikel in allen Farben unter „Produkte“ auf [planam.de](http://planam.de)

### Farbvarianten



2110  
kornblau/  
kornblau

2111  
grün/grün

2112  
reinweiß/  
reinweiß

2113  
grau/schwarz

2114  
schwarz/  
schwarz

2115  
khaki/schwarz

2116  
braun/schwarz

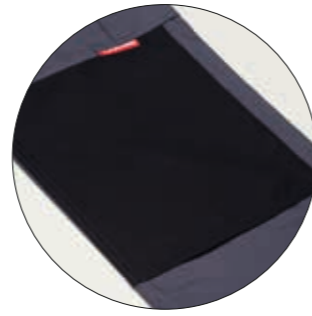
2117  
rot/rot

2118  
marine/marine

# CANVAS 320 Bundhose

## Meistert Strapazen und schweres Werkzeug

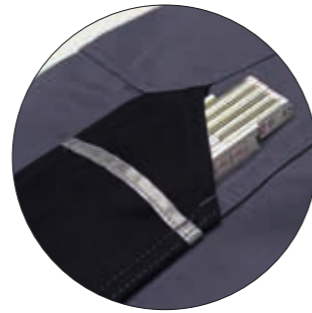
„Zeig mir deine Kleidung und ich sage dir, wie hart du arbeitest!“  
Nicht mit der Canvas 320 Bundhose. Dafür sorgen unter anderem fünf Taschen aus dem Hochleistungsstoff Cordura®.



Langlebigkeit trotz vollem Einsatz auf den Knien durch die Cordura®-Knietasche



Durch den Gummizug im Bund bleibt diese Arbeitsschutzhose, wo sie ist.



Kein Ausfransen dank der Cordura®-Zollstocktasche

### Extras

- Knietaschen aus Cordura®
- 2 eingesetzte Beuteltaschen aus Cordura®
- rechts doppelte Maßstabtasche aus Cordura®
- Reflexbiesen an den Tascheneingriffen und an den Taschenpatten
- links Oberschenkeltasche mit Patte, Druckknöpfen und aufgesetzter Handytasche
- Gummizug im Bund
- 1 verstärkte Gesäßtasche
- Rundbund mit 7 Gürtelschlaufen und Jeansknopf
- Reißverschluss im Hosenschlitz

### Konfektionsgrößen

#### Normale Größen

42 – 44 – 46 – 48 – 50 – 52 – 54 – 56 – 58 – 60 – 62 – 64

#### Schlanke Größen

90 – 94 – 98 – 102 – 106 – 110

#### Untersetzte Größen

24 – 25 – 26 – 27 – 28 – 29

### Zertifikate und Normen



EN 14404 Typ 2  
Dieser Artikel ist in Verbindung mit einem PLANAM Kniepolster (Art.-Nr. 9901027) als Knieschutz nach EN 14404 Typ 2, Stufe 1 zertifiziert.



360° Betrachten Sie diesen Artikel in allen Farben unter „Produkte“ auf planam.de



### Farbvarianten



- |                               |                   |                               |                      |                             |                       |                       |                 |                       |
|-------------------------------|-------------------|-------------------------------|----------------------|-----------------------------|-----------------------|-----------------------|-----------------|-----------------------|
| 2120<br>kornblau/<br>kornblau | 2121<br>grün/grün | 2122<br>reinweiß/<br>reinweiß | 2123<br>grau/schwarz | 2124<br>schwarz/<br>schwarz | 2125<br>khaki/schwarz | 2126<br>braun/schwarz | 2127<br>rot/rot | 2128<br>marine/marine |
|-------------------------------|-------------------|-------------------------------|----------------------|-----------------------------|-----------------------|-----------------------|-----------------|-----------------------|

# CANVAS 320 Latzhose

## Voll beweglich, alles dabei

Die Canvas 320 Latzhose gilt als Alleskönner unter den robusten Hosen. Material, das viel aushält, ein perfektes Tragegefühl durch das hochgezogene Rückenteil und Langlebigkeit durch reißfeste Taschen.



In jeder Lage bequem durch die **Verstellmöglichkeiten im Bund**



Perfekte Passform durch die **elastischen Gummibandeinsätze**



Durch die **doppelte Latztasche** mit Reißverschluss bleibt Werkzeug sicher am Mann.

### Extras

- Knietaschen aus Cordura®
- 2 eingesetzte Beuteltaschen aus Cordura®
- doppelte Maßstabtasche aus Cordura®
- Reflexbiesen an Tascheneingriffen und Taschenpatten
- 1 Oberschenkeltasche mit Patte, Druckknöpfen und aufgesetzter Handytasche
- links doppelte Latztasche mit Patte, Druckknöpfen und mit Reißverschluss
- Gummizug im Bund
- 1 verstärkte Gesäßtasche rechts
- Bundweitenverstellung mit Jeansknopf
- Reißverschluss im Hosenschlitz
- hochgezogenes Rückenteil mit Trägerkreuz
- Träger mit elastischem Gummibandeinsatz
- Steckschnallen

### Konfektionsgrößen

#### Normale Größen

42 – 44 – 46 – 48 – 50 – 52 – 54 – 56 – 58 – 60 – 62 – 64

#### Schlanke Größen

90 – 94 – 98 – 102 – 106 – 110

#### Untersetzte Größen

24 – 25 – 26 – 27 – 28 – 29

### Zertifikate und Normen



EN 14404 Typ 2  
Dieser Artikel ist in Verbindung mit einem PLANAM Kniepolster (Art.-Nr. 9901027) als Knieschutz nach EN 14404 Typ 2, Stufe 1 zertifiziert.



360° Betrachten Sie diesen Artikel in allen Farben unter „Produkte“ auf [planam.de](http://planam.de)



### Farbvarianten



- |                               |                   |                               |                      |                             |                       |                       |                 |                       |
|-------------------------------|-------------------|-------------------------------|----------------------|-----------------------------|-----------------------|-----------------------|-----------------|-----------------------|
| 2130<br>kornblau/<br>kornblau | 2131<br>grün/grün | 2132<br>reinweiß/<br>reinweiß | 2133<br>grau/schwarz | 2134<br>schwarz/<br>schwarz | 2135<br>khaki/schwarz | 2136<br>braun/schwarz | 2137<br>rot/rot | 2138<br>marine/marine |
|-------------------------------|-------------------|-------------------------------|----------------------|-----------------------------|-----------------------|-----------------------|-----------------|-----------------------|



# CANVAS 320 Weste

## Im Zentrum organisiert

Mit der Canvas 320 Weste haben Sie Ihr Arbeitswerkzeug immer parat und trotzdem die größtmögliche Bewegungsfreiheit. Besonders an heißen Tagen bleiben Anpacker gut geschützt.

### Extras

- 2 eingesezte Beuteltaschen aus Cordura®
- Reflexbiesen am Schuldersattel und an den Taschenpatten
- 1 Brusttasche links mit Patte und Druckknöpfen
- 1 Brusttasche rechts mit aufgesetzter Handytasche
- Gummizug im Bund
- verdeckte Druckknopfleiste als Frontverschluss
- Aufhänger im Kragen

### Konfektionsgrößen

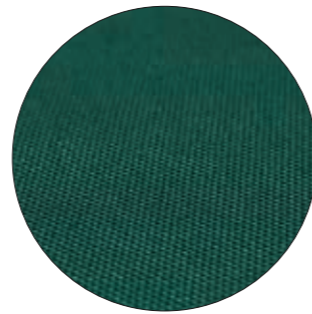
#### Internationale Größen

S – M – L – XL – XXL – XXXL

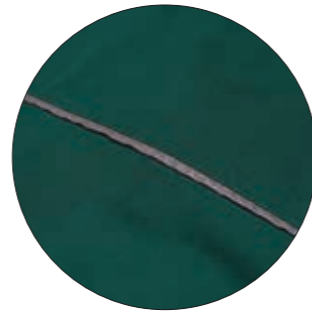
### Zertifikate und Normen



Durch den **Gummizug im Bund** bleibt der Rücken jederzeit geschützt.



Hoher Tragekomfort durch die **weiche Gewebestruktur**



Bei schlechter Witterung werden Sie dank der **Reflexbiesen an den Taschenpatten** gut gesehen.



Betrachten Sie diesen Artikel in allen Farben unter „Produkte“ auf [planam.de](http://planam.de)



### Farbvarianten



2160 kornblau/ kornblau	2161 grün/grün	2162 reinweiß/ reinweiß	2163 grau/schwarz	2164 schwarz/ schwarz	2165 khaki/schwarz	2166 braun/schwarz	2167 rot/rot	2168 marine/marine
-------------------------------	-------------------	-------------------------------	----------------------	-----------------------------	-----------------------	-----------------------	-----------------	-----------------------

# CANVAS 320 Shorts

## Voller Einsatz – halbe Länge

Zum Worker-Outfit für die heißen Tage gehören unbedingt die Canvas 320 Shorts. Die luftige Hose sorgt für ein angenehmes Körperklima.

### Extras

- 2 eingesetzte Beuteltaschen aus Cordura®
- 1 doppelte Maßstabtasche aus Cordura®
- Reflexbiesen an Tascheneingriffen und Taschenpatten
- 1 Oberschenkeltasche links mit Patte, Druckknöpfen und aufgesetzter Handytasche
- Gummizug im Bund
- 1 verstärkte Gesäßtasche rechts
- Rundbund mit 7 Gürtelschlaufen und Jeansknopf
- Reißverschluss im Hosenschlitz

### Konfektionsgrößen

#### Internationale Größen

S – M – L – XL – XXL – XXXL

### Zertifikate und Normen



Die große **Oberschenkeltasche** bietet viel Platz und ermöglicht schnellen Zugriff.



Dank **Gummizug im Hosensbund** bleiben die Canvas 320 Shorts flexibel bei allen Bewegungen.



Betrachten Sie diesen Artikel in allen Farben unter „Produkte“ auf [planam.de](http://planam.de)

### Farbvarianten



- |                               |                   |                               |                      |                             |                       |                       |                 |                       |
|-------------------------------|-------------------|-------------------------------|----------------------|-----------------------------|-----------------------|-----------------------|-----------------|-----------------------|
| 2170<br>kornblau/<br>kornblau | 2171<br>grün/grün | 2172<br>reinweiß/<br>reinweiß | 2173<br>grau/schwarz | 2174<br>schwarz/<br>schwarz | 2175<br>khaki/schwarz | 2176<br>braun/schwarz | 2177<br>rot/rot | 2178<br>marine/marine |
|-------------------------------|-------------------|-------------------------------|----------------------|-----------------------------|-----------------------|-----------------------|-----------------|-----------------------|



CANVAS 320 WINTER

ANPASSUNGSFÄHIG  
BEI WIND  
UND WETTER



# CANVAS 320 WINTER Thermohose

## Hält die Temperatur konstant

Im Winter hart zupacken – da macht die Muskulatur was mit! Vermeiden Sie Auskühlungen mit der Canvas 320 Thermohose.

### Extras

- 2 eingesetzte Beuteltaschen
- 1 doppelte Maßstabtasche
- Reflexbiesen an den Tascheneingriffen und den Taschenpatten
- 1 Oberschenkeltasche links mit Patte, Druckknöpfen und aufgesetzter Handytasche
- Gummizug im Bund
- 1 verstärkte Gesäßtasche rechts
- Rundbund mit 7 Gürtelschlaufen und Jeansknopf
- Reißverschluss im Hosenschlitz

### Konfektionsgrößen

#### Normale Größen

42 – 44 – 46 – 48 – 50 – 52 – 54 – 56 – 58 – 60 – 62 – 64

#### Schlanke Größen

90 – 94 – 98 – 102 – 106 – 110

#### Untersetzte Größen

24 – 25 – 26 – 27 – 28 – 29

### Zertifikate und Normen



**3M Scotchlite**  
Reflective Material



Die große **Oberschenkeltasche** bietet viel Platz und ermöglicht schnellen Zugriff.



Schützt von außen und bleibt innen bequem, dank **aufgerautem Innenfutter**



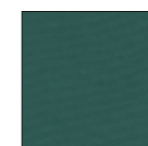
**360°** Betrachten Sie diesen Artikel in allen Farben unter „Produkte“ auf [planam.de](http://planam.de)



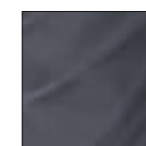
### Farbvarianten



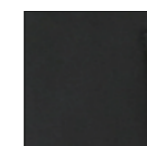
2140  
kornblau



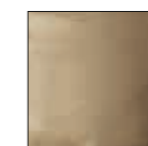
2141  
grün



2143  
grau



2144  
schwarz



2145  
khaki



# CANVAS 320 WINTER Parka

## Funktional und zeitlos

Die Allzweckwaffe gegen Regen ist dank ihres modernen Looks auch nach Feierabend und am Wochenende am Mann. Der mittellange Anorak mit der Kapuze im Kragen hat jede Menge Vorteile: wärmendes Innenfutter, Cordura®-Patches an den Ellenbogen, einen weichen Fleecekragen, neun Taschen und vieles mehr!



### Extras

- wasserdicht
- winddicht
- Nähte hinterklebt
- Fleecekragen
- Reflexbiesen an den Schultern und Taschenpatten
- Verstärkung aus Cordura® in Ellenbogenhöhe
- Kapuze im Kragen
- aufgesetzte Handtasche rechts
- 2 seitliche Einschubtaschen
- 2 aufgesetzte Fronttaschen mit Patte und Druckknöpfen zu verschließen
- 2 Beuteltaschen mit Patte und Druckknöpfen zu verschließen
- Ärmeltasche links
- Innentasche mit Klettverschluss links
- Innenfutter gesteppt
- verdeckter Frontreißverschluss

### Konfektionsgrößen

#### Internationale Größen

S – M – L – XL – XXL – XXXL – 4XL

### Zertifikate und Normen



3M Scotchlite™  
Reflective Material



Wichtiges haben Sie dank der **Ärmeltasche** schnell parat.



Für zusätzlichen Stauraum bietet der Canvas 320 Winter Parka eine **praktische Innentasche**.



Bequemes Tragen durch **Fleeceinsatz am Kragen**



Liegt perfekt an dank **Ärmelbündchen**



360° Betrachten Sie diesen Artikel in allen Farben unter „Produkte“ auf [planam.de](http://planam.de)

### Farbvarianten



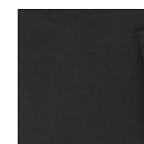
2190  
kornblau/  
kornblau



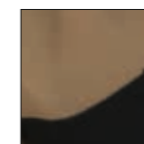
2191  
grün/grün



2193  
grau/schwarz



2194  
schwarz/  
schwarz



2195  
khaki/schwarz



# CANVAS 320 WINTER Blouson

## Hält trocken und warm

Geben Sie den Regentiefs der Saison eine Antwort: Canvas 320 Winter Blouson. Die wasserdichte Variante der stylishen Jacke hilft durch das bequeme Innenfutter geschmeidig durch die Winterzeit.



### Extras

- wasserdicht
- winddicht
- Nähte hinterklebt
- Fleecekragen
- Reflexbiesen an den Schultern und Taschenpatten
- Armbeugen mit Cordura® abgesetzt
- Kapuze im Kragen
- aufgesetzte Handtasche rechts
- 2 seitliche Einschubtaschen
- 2 Brusttaschen mit Patte und Druckknöpfen zu verschließen
- Ärmeltasche links
- Innentasche mit Klettverschluss
- Innenfutter gesteppt
- verdeckter Frontreißverschluss
- Strickbündchen an den Ärmeln und am Bund

### Konfektionsgrößen

#### Internationale Größen

S – M – L – XL – XXL – XXXL – 4XL

### Zertifikate und Normen



3M Scotchlite™  
Reflective Material



Mit der **Kapuze im Kragen** sind Sie bei Regen bestens gerüstet.



Das **gesteppte Innenfutter** sorgt dafür, dass keine Wärme verloren geht.



In der **Brusttasche mit Patte** und Druckknöpfen bleibt Wichtiges gut verschlossen.



Perfekter Sitz durch **Strickbündchen am Bund**

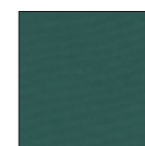


360° Betrachten Sie diesen Artikel in allen Farben unter „Produkte“ auf [planam.de](http://planam.de)

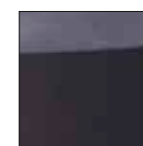
### Farbvarianten



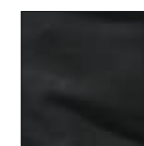
2180  
kornblau/  
kornblau



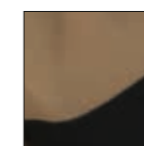
2181  
grün/grün



2183  
grau/schwarz



2184  
schwarz/  
schwarz



2185  
khaki/schwarz

# NORMEN & ZERTIFIZIERUNGEN

## DIN EN 14404 Knieschutz für Arbeiten in kniender Haltung



Beim Arbeiten in kniender Haltung entsteht ein ständiger Druck auf das Knie. Knieschutz soll die auftretenden Kräfte gleichmäßig verteilen. Außerdem sollen Verletzungen oder Schäden durch harte Oberflächen, kleine Steine oder ähnliche Gegenstände, die auf dem Untergrund liegen, vermieden werden. Knieschutz wird in 4 Typen unterteilt:

Typ 1: Knieschutz der von der Kleidung unabhängig ist und am Bein befestigt wird.

Typ 2: Polster in Taschen an den Hosenbeinen oder ständig an der Hose befestigte Polster

Typ 3: Ausrüstung die nicht am Körper befestigt wird.

Typ 4: Knieschutz als Teil von Vorrichtungen mit zusätzlichen Funktionen.

Zusätzlich werden zwei Leistungsstufen unterschieden:

Stufe 1: Der Knieschutz ist für einen ebenen Untergrund geeignet, bei dem keine Gefährdung durch mehr als 1 cm hohe Gegenstände vorhanden ist.

Stufe 2: Der Knieschutz ist für den Gebrauch unter schwierigen Bedingungen geeignet wie z.B. beim Knieen auf Steinen in Bergwerken oder Steinbrüchen.

Das PLANAM Kniepolster Art-Nr. 9901027 entspricht Knieschutz Typ 2, Stufe 1. Die Zertifizierung ist nur im Zusammenhang mit einer PLANAM Bundhose, Latzhose oder Rallyekombi gültig und kann nicht auf andere Artikel übertragen werden.



Der OEKO-TEX® Standard 100 ist ein unabhängiges Prüf- und Zertifizierungssystem für textile Roh-, Zwischen- und Endprodukte aller Verarbeitungsstufen. Beispiele für zertifizierbare Artikel: rohe und gefärbte/veredelte Garne, rohe und gefärbte/veredelte Gewebe und Gestricke, konfektionierte Artikel (Bekleidung aller Art, Heim- und Haustextilien, Bettwäsche, Frottierwaren, textile Spielwaren u.v.m.)

### Kriterien

Die Schadstoffprüfungen umfassen:

- gesetzlich verbotene Substanzen
- gesetzlich reglementierte Substanzen
- bekanntermaßen gesundheitsbedenkliche (jedoch noch nicht gesetzlich geregelte Chemikalien)

- sowie Parameter zur Gesundheitsvorsorge

In ihrer Gesamtheit gehen die Anforderungen deutlich über bestehende nationale Gesetze hinaus.

### Warum OEKO-TEX®?

Der OEKO-TEX® Standard 100 wurde zu Beginn der 1990er Jahre als Reaktion auf das Bedürfnis von Verbrauchern und der allgemeinen Öffentlichkeit nach gesundheitlich unbedenklichen Textilien entwickelt. „Gift in Textilien“ und andere Negativschlagzeilen waren zu dieser Zeit weit verbreitet und stempelten die bei der Textilherstellung verwendeten Chemikalien pauschal als negativ und gesundheitsgefährdend ab.

Die Ansprüche an moderne Textilprodukte lassen sich allerdings nicht ohne den Einsatz bestimmter chemischer Substanzen verwirklichen. Modische Farben, leichte Pflege, lange Lebensdauer und viele weitere funktionelle Eigenschaften von Textilien werden heute gefordert und sind je nach Verwendungszweck (z. B. bei Berufskleidung und Schutzkleidung) zum Teil unentbehrlich.

## Reflexband 3M™ Scotchlite 8912N



3M™ Scotchlite™ Reflexgewebe 8912N Silber wurde entwickelt, um auf Warnbekleidung sowie Arbeits- und Berufskleidung, die Sichtbarkeit des Trägers bei Dunkelheit und schlechten Sichtverhältnissen zu verbessern. Bei Anstrahlung durch Autoscheinwerfer leuchtet das Material weiß auf, selbst wenn sich der Träger am Straßenrand befindet. Scotchlite™ Reflexgewebe 8912N Silber besteht aus direktverspiegelten offenen Glaskugeln, die auf ein haltbares Mischgewebe (65 % Polyester/35 % Baumwolle) aufgebracht werden. Es übertrifft bei Weitem die in der höchsten Leistungsstufe (Klasse 2) geforderten Mindestrückstrahlwerte. Die retroreflektierenden Eigenschaften sind unabhängig von der Ausrichtung auf der Kleidung.



## Die UV-Schutzkleidung mit integriertem Sonnenschutzfaktor

Das größte menschliche Organ, die Haut, ist gerade im Sommer großen Gefahren ausgesetzt. Die UV-Strahlen der Sonne können das Hautkrebsrisiko steigern. Normale Textilien sind strahlendurchlässig und bieten keinen ausreichenden Schutz. Zertifizierte Sicherheit garantiert die UV-Schutzkleidung von PLANAM.

Ausgestattet mit den UV-Schutz-Zertifikaten „PROTECT 80“ und „PROTECT 40“ gewährleistet die Kollektion eine optimale Prävention. Wie bei Sonnenschutzmitteln kennzeichnet der Wert den Schutzfaktor für eine gefahrlose, längere Verweildauer. Mit den Planam-Modellen kann sich der Träger also 80 bzw. 40 Mal länger in der Sonne aufhalten als ungeschützt. Die veredelte Bekleidung mit integriertem Sonnenschutzfaktor bietet somit den optimalen Schutz für die Haut. Empfindliche Menschen können sich länger in der Sonne aufhalten, ohne sich am ganzen Körper eincremen zu müssen. Wichtig ist es dabei, den individuellen Hauttyp zu kennen, um die Eigenschutzzeit (Zeitspanne der möglichen Sonnenexposition ohne Hautschäden zu riskieren) zu bestimmen. Der ausgewiesene UV-Schutzfaktor (z. B. Protect 80) definiert, um welchen Faktor die Eigenschutzzeit alleine durch das Tragen von Textilien verlängert werden kann.



# SERVICE

## Der erste Eindruck ist entscheidend

Die richtige Arbeitskleidung ist immer eine Visitenkarte Ihres Unternehmens und wird mit Ihrem Logo auch zur kostenlosen Werbefläche. Wir bringen Ihre Botschaft an den Mann und die Frau – mit dem PLANAM Veredelungsservice.

### Unendliche Vielfalt

Es gibt tausende Varianten und Möglichkeiten, die PLANAM Produkte zu personalisieren und individuell zu gestalten. Wir zeigen Ihnen hier eine kleine Auswahl dessen, was möglich ist um Ihnen Anregungen und Ideen zu geben.

Für eine kompetente Beratung, welche Art der Veredelung optimal zu unseren Produkten passt, setzen Sie sich gerne mit uns in Verbindung. Nennen Sie uns Ihre Wünsche, wir setzen diese in kürzester Zeit um.

### Kleinmengen oder große Auflagen

Egal, ob ein kleiner Handwerksbetrieb mit 5 Mitarbeitern mit CI-Bekleidung ausgestattet werden soll oder ein großer Industriebetrieb mit mehreren Hundert Mitarbeitern. Bis zu 1.000 Embleme am Tag bringen wir bei uns am Standort Herzebrock-Clarholz für Sie auf.

### Veredelung von persönlicher Schutzausrüstung (PSA)

Besonders bei der Veredelung von Persönlicher Schutzausrüstung (PSA) ist es notwendig, dass die Art der Veredelung speziell auf die Baumusterprüfbescheinigung der PSA abgestimmt ist und dementsprechend nachzertifiziert ist. Auch hier bietet PLANAM eine Vielzahl an zertifizierten Möglichkeiten, Ihr Firmen-Logo auf die PSA aufzubringen.

Bei jeglicher Veränderung von PSA, die nicht nachzertifiziert ist, erlischt die Baumusterprüfbescheinigung und der vollständige Schutz des Trägers ist nicht mehr gewährleistet.



Jede Farbe ist möglich und bei der Größe von max. 390 x 390 mm sind die Gestaltungsmöglichkeiten groß.



Spezielle Stickgarne aus hochwertigem Polyester garantieren eine lange Haltbarkeit.



## Artikelübersicht

Arbeitskleidung			Winter		
<b>Bundjacke</b>	kornblau/kornblau	2110	<b>Thermohose</b>	kornblau	2140
	grün/grün	2111		grün	2141
	reinweiß/reinweiß	2112		grau	2143
	grau/schwarz	2113		schwarz	2144
	schwarz/schwarz	2114		khaki	2145
	khaki/schwarz	2115			
	braun/schwarz	2116			
	rot/rot	2117			
marine/marine	2118				
<b>Bundhose</b>	kornblau/kornblau	2120	<b>Parka</b>	kornblau/kornblau	2190
	grün/grün	2121		grün/grün	2191
	reinweiß/reinweiß	2122		grau/schwarz	2193
	grau/schwarz	2123		schwarz/schwarz	2194
	schwarz/schwarz	2124		khaki/schwarz	2195
	khaki/schwarz	2125			
	braun/schwarz	2126			
	rot/rot	2127			
marine/marine	2128				
<b>Latzhose</b>	kornblau/kornblau	2130	<b>Blouson</b>	kornblau/kornblau	2180
	grün/grün	2131		grün/grün	2181
	reinweiß/reinweiß	2132		grau/schwarz	2183
	grau/schwarz	2133		schwarz/schwarz	2184
	schwarz/schwarz	2134		khaki/schwarz	2185
	khaki/schwarz	2135			
	braun/schwarz	2136			
	rot/rot	2137			
marine/marine	2138				
<b>Weste</b>	kornblau/kornblau	2160			
	grün/grün	2161			
	reinweiß/reinweiß	2162			
	grau/schwarz	2163			
	schwarz/schwarz	2164			
	khaki/schwarz	2165			
	braun/schwarz	2166			
	rot/rot	2167			
marine/marine	2168				
<b>Shorts</b>	kornblau/kornblau	2170			
	grün/grün	2171			
	reinweiß/reinweiß	2172			
	grau/schwarz	2173			
	schwarz/schwarz	2174			
	khaki/schwarz	2175			
	braun/schwarz	2176			
	rot/rot	2177			
marine/marine	2178				



Ihr PLANAM Fachhändler



Die Artikel des Canvas320 Sortiments  
finden Sie mit animierten Bildern hier:



MEDIUM Marken-Kommunikation-Bereich